






関係資料

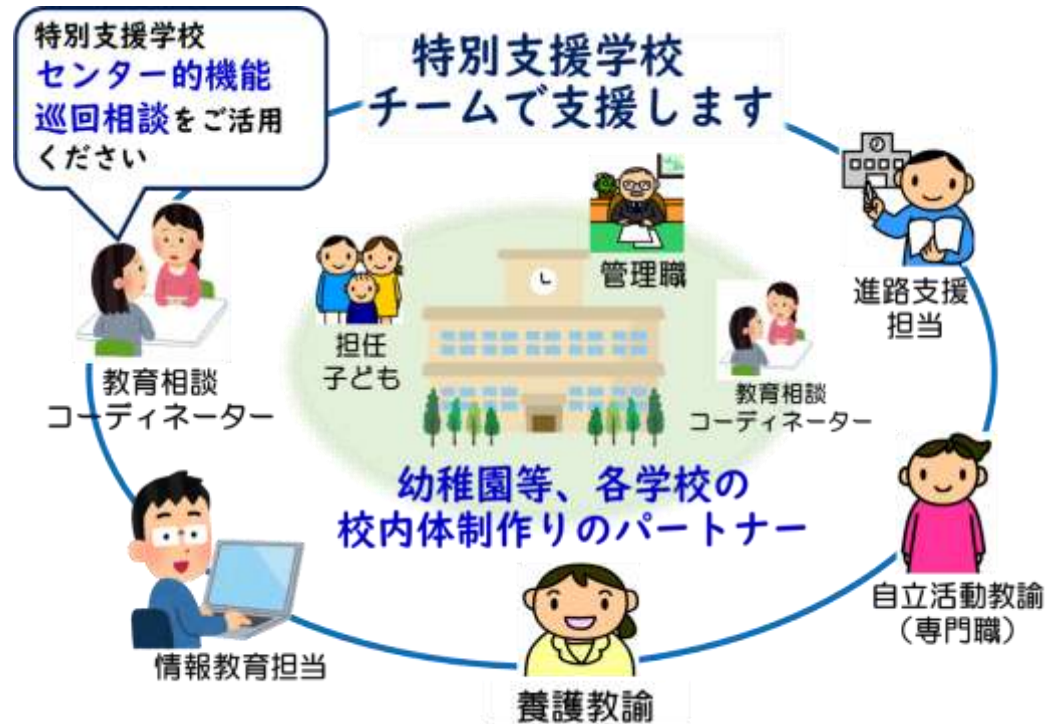
(神奈川県教育委員会、県立総合教育センター発行物)

タイトル	二次元コード
自立活動教諭（専門職）リーフレット	
自立活動教諭（専門職）の手引き	
支援を必要とする児童・生徒の教育のために ～教育相談コーディネーターとチームづくり～	
はじめようケース会議 Q&A	
外国につながるの児童生徒への指導・支援の手引き	
リーフレット「かながわのインクルーシブ教育の推進」	

県立特別支援学校は 地域の特別支援教育の センターとしての役割を担っています

センター的機能

地域の幼稚園や保育所、学校等に在籍する子どもたちが、可能な限り必要な支援と適切な指導を受けながら学校生活を送ることができるよう、一人ひとりの教育的ニーズに応じた学習環境の整備等、校内体制作りを支援します。



令和6年4月発行
神奈川県教育委員会
教育局支援部特別支援教育課



各地域学校の
教育相談担当へ
お問合せください



学校名をクリックすると、学校ホームページが見られます

特別支援学校	専門職配置	設置教育部門				
川崎・横浜北部地域		知的障害	肢体不自由	視覚障害	聴覚障害	病弱
麻生	OT	●	●			
高津	ST、心理	●				
中原	PT、OT	●	●			
鶴見	心理	●				
みどり	OT	●				
あおば	PT、OT	●	●			
横浜地域		知的障害	肢体不自由	視覚障害	聴覚障害	病弱
三ツ境	PT 心理	●	●			
瀬谷	OT、ST	●				
保土ヶ谷	ST、心理	●				
横浜南						●
金沢	PT ST	●	●			
横浜ひなたやま	心理	●				
県央・県北地域		知的障害	肢体不自由	視覚障害	聴覚障害	病弱
座間	OT	●	●			
相模原	ST、心理	●				
津久井	PT 心理	●	●			
相模原中央	PT、OT	●	●	●	●	
えびな	PT	●	●			
湘南西部・県西地域		知的障害	肢体不自由	視覚障害	聴覚障害	病弱
湘南	OT	●				
平塚盲	心理			●		
平塚ろう	ST				●	
平塚	PT ST	●	●			
伊勢原	ST	●				
秦野	PT、OT	●	●			●
小田原	PT 心理	●	●			
湘南東部・横須賀地域		知的障害	肢体不自由	視覚障害	聴覚障害	病弱
藤沢	OT 心理	●				
茅ヶ崎	PT ST	●	●			
鎌倉	PT ST	●	●			
武山	心理	●	●			
岩戸	OT	●	●			

相談の流れ 3ステップ

校内でも取り組んでみたけれど…
特別支援学校にも相談したい！

- ① 地域の近隣県立特別支援学校に問合せ
- ② 依頼を受けての準備、調整
- ③ 相談の実施

ヒントを
もらった！



相談の例

