

神奈川県立  
**東部総合**  
職業技術校

横浜市鶴見区寛政町28-2  
045-504-2818

確実なキャリアパスで介護の  
プロフェッショナルへ

求められる資質はただひとつ。  
それはあなたの「やる気」です！

ケアワーカー

訓練期間 6か月

授業料無料

コース概要

- 対象者 主に離転職者の方
- 定員(入校時期) 30名(4月)／30名(10月)

訓練内容

国が定めた『実務者研修』に対応した450時間に及ぶ知識と技術を6カ月で学び、施設・通所・訪問全ての介護現場に対応した即戦力人材として活躍することができる。



動画等のHP



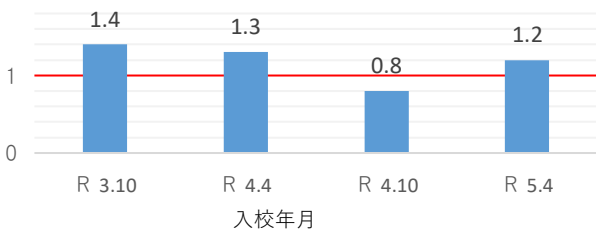
資格取得

●校内で取得(概ね100%合格)

●実務者研修課程修了

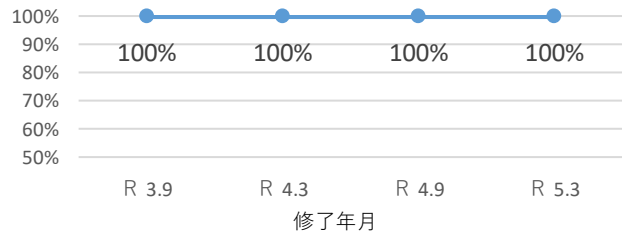
応募倍率

※応募倍率は2次募集等を含む実績



就職率

※就職率は修了後1年経過した時点の実績



必要経費

品目	金額
① 教科書・作業着・用具代	約 28,300円
② その他(訓練生保険)	約 4,900円
合計	約33,200円

※作業着代はジャージ上下1着での計算です。

主な就職先業種

- 介護保険事業 (施設・通所・訪問系)
- 医療機関 (病院・診療所等)

主な就職職種

- ケアワーカー
- デイ介助員
- サービス提供責任者
- 訪問介護員 等

主な実習機器一覧

- 3モーター式 電動ギャッチベッド:15台
- 調理実習用作業台:6台
- 仰臥位対応機械浴槽: 1台
- 車椅子:20台
- ポータブルトイレ:18台
- 心肺蘇生法・AED訓練機器:6式 など

特記事項

介護事業は利用者の生活を支える仕事であるため、施設系と一部の訪問系では24時間体制でのサポートとなります。それゆえに心身ともに健康であることが第一に求められます。

## ケアワーカーコースのカリキュラムの流れ

ケアワーカーコースのカリキュラムの流れ					
1(4月/10月)	2(5月/11月)	3(6月/12月)	4(7月/1月)	5(8月/2月)	6(9月/3月)
訓練カリキュラムの流れ					
生活支援技術Ⅰ・Ⅱ	発達と老化の理解Ⅰ・Ⅱ	認知症の理解Ⅰ・Ⅱ	介護の基本Ⅰ・Ⅱ	医療的ケア	介護過程Ⅲ
コミュニケーション技術	こころとからだのしくみⅠ・Ⅱ	社会の理解Ⅰ・Ⅱ	障害の理解Ⅰ・Ⅱ	介護過程Ⅰ・Ⅱ	
人間の尊厳と自立	基礎		選択		応用
就職支援の流れ					
自己理解への支援	模擬面接の実施	就職に向けての意思決定	就職活動(方策の実行)		就職内定
ジョブ・カードを活用したキャリア・コンサルティング					
事業所PRによる職業理解への支援					

### 介護実習風景



ベッドから車椅子への移乗介助。

### 介護実習風景



シャワー浴介助の指導員による実技指導場面。

### 介護実習風景



利用者の気持ちに寄り添う支援のあり方を習得します。

### 介護実習風景



技術校生は技能習得と就職に向け、常に真剣に取り組んでいます。

### 介護実習風景



食事介助。自然な笑顔は利用者に安心感を与えます。

### 介護実習風景



車椅子介助。利用者本位の介護のあり方も習得していきます。

### 介護実習風景



技能習得と就職への共有した目標はクラスの結束を高めています。

### 介護実習室風景



医療的ケアの実技も実施します。

### 家政実習室風景



明るく清潔、開放感のある環境づくりに取り組んでいます。