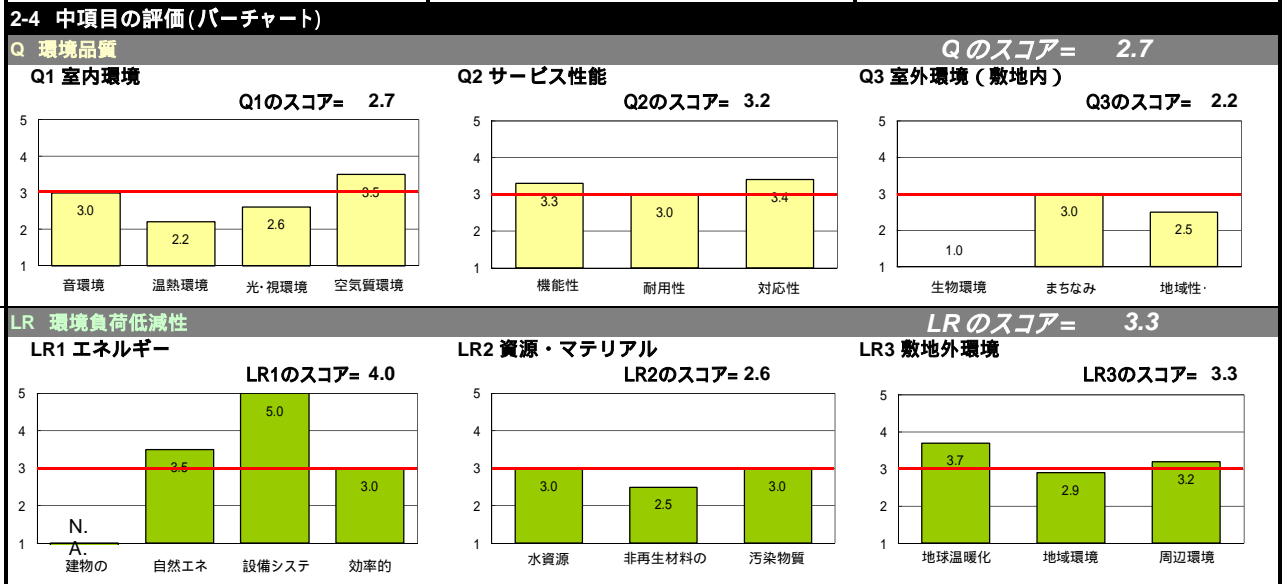
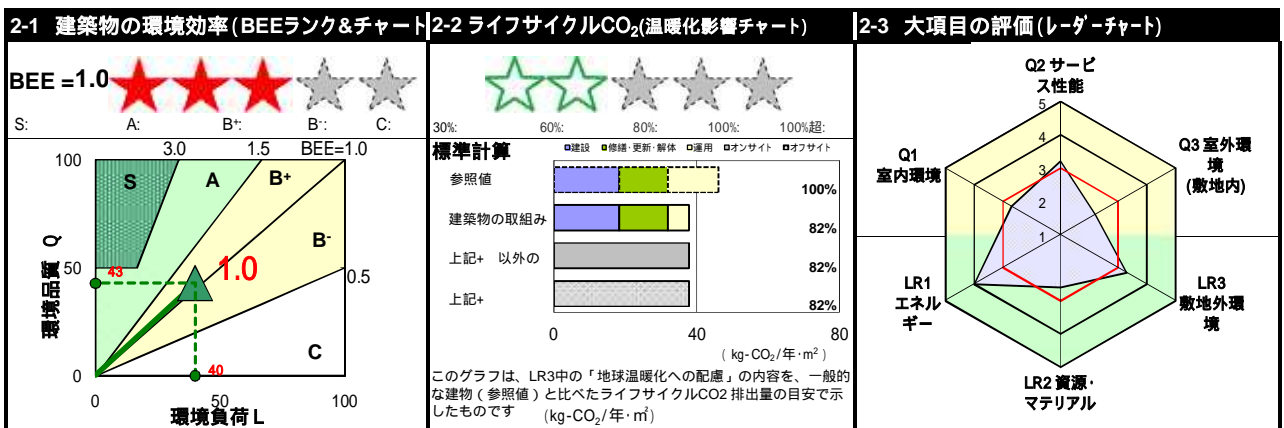
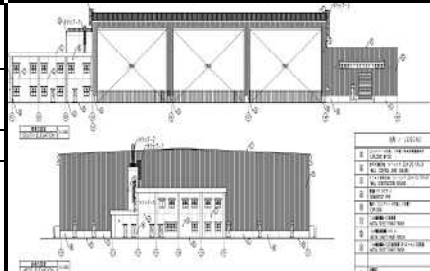


1-1 建物概要		1-2 外観	
建物名称	相模米軍倉庫(0502)	階数	地上2F
建設地	相模原市中央区上矢部字上ノ原700	構造	S造
用途地域	法22条地域	平均居住人員	80人
気候区分	地域区分	年間使用時間	2,400時間/年
建物用途	工場	評価の段階	実施設計段階評価
竣工年	2015年7月 予定	評価の実施日	2013年5月31日
敷地面積	26,434 m ²	作成者	(株)泉創建エンジニアリング
建築面積	7,314 m ²	確認日	2013年6月1日
延床面積	8,081 m ²	確認者	(株)泉創建エンジニアリング



3 設計上の配慮事項		
総合 日本基準より厳しい米基準の断熱性能を満たす設計をしている。		その他
Q1 室内環境 照明設備を減らせるように、倉庫屋根、廊下部分屋根にトップライトを設置。	Q2 サービス性能 照明設備を減らせるように、倉庫屋根、廊下部分屋根にトップライトを設置。	Q3 室外環境(敷地内) 相模原市色彩計画に則した計画をしている。
LR1 エネルギー 照明設備を減らせるように、倉庫屋根、廊下部分屋根にトップライトを設置。	LR2 資源・マテリアル 鉛、アスベスト含有建材を全く使用しない。	LR3 敷地外環境 敷地境界線より相当内側に計画している。

CASBEE: Comprehensive Assessment System for Built Environment Efficiency (建築環境総合性能評価システム)
 Q: Quality (建築物の環境品質), L: Load (建築物の環境負荷), LR: Load Reduction (建築物の環境負荷低減性), BEE: Building Environmental Efficiency (建築物の環境効率)
 「ライフサイクルCO₂」とは、建築物の部材生産・建設から運用、改修、解体廃棄に至る一生の間の二酸化炭素排出量を、建築物の寿命年数で除した年間二酸化炭素排出量のこと
 評価対象のライフサイクルCO₂排出量は、Q2, LR1, LR2中の建築物の寿命、省エネルギー、省資源などの項目の評価結果から自動的に算出される