

神奈川県立  
**東部総合**  
職業技術校

横浜市鶴見区寛政町28-2  
045-504-2816

自分の感性を建築物に反映できる  
設計者を目指そう！！

**建築設計**

自分の感性を建築物に反映できる面白さ

訓練期間 1年  
授業料 月額9,900円

コース概要

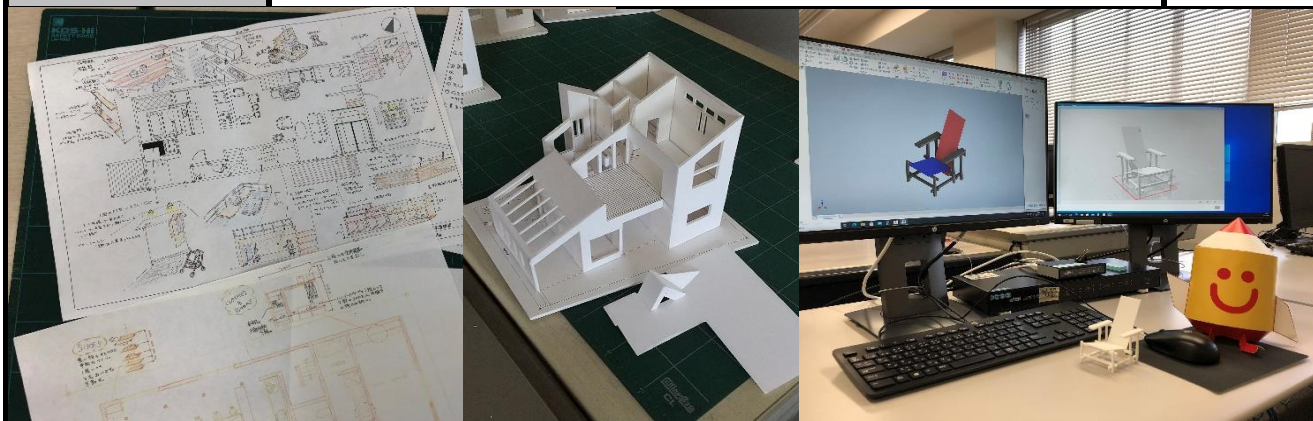
- 対象者 主に若年者の方(原則として34歳以下の方)で高等学校卒業(又はこれと同等以上の学歴)の方
- 定員(入校時期) 20名(4月)

訓練内容

製図規約、CAD操作等、図面の基本から、各種構造別(鉄筋コンクリート造、鉄骨造、木造)の特徴、材料等を学びます。その後、住宅設計、構造計算、設備図、施工図作図という設計の基礎を法規、計画、構造力学等々の学科と共に学びます。  
後半の半年は意匠設計、構造設計、設備設計、施工管理という4つの専攻コースのうち1つを選び、より専門性の高い設計を学び各分野に就職していきます。



動画等のHP



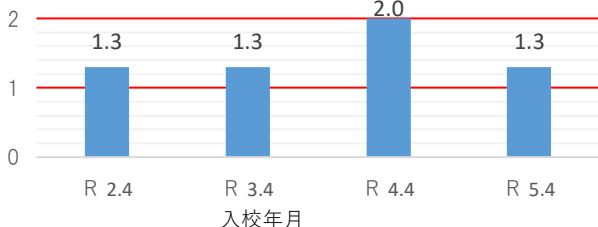
資格取得

- ◎外部で取得
- 校内で取得(概ね100%合格)

- ◎2級建築士(修了後受験可能。実務経験2年で取得)
- ◎福祉住環境コーディネーター(2級、3級)
- ◎住空間収納プランナー
- 技能士補(建築施工系・建築設計科)

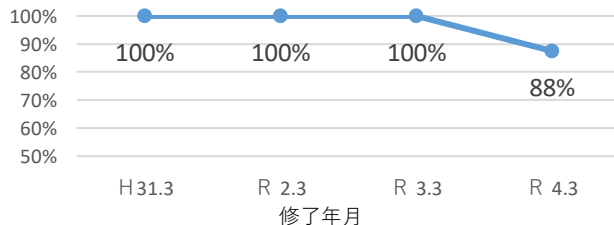
応募倍率

※応募倍率は2次募集等を含む実績



就職率

※就職率は修了後1年経過した時点の実績



必要経費

- ・入校料:5,650円 ・入校検定料:2,200円
- ・授業料(年間) 118,800円(月々9,900円)

品目	金額
① 教科書代	約 16,000円
② 任意の資格受験代	約 10,000円
③ その他 ※	約 8,550円
合計	約 37,250円

※見学时交通費、訓練生保険等

主な就職先業種

- 意匠設計事務所
- 構造設計事務所
- 設備設計事務所
- 施工図設計事務所
- 総合建設業
- 工務店

主な就職職種

- 建築意匠設計
- 建築構造設計
- 建築設備設計
- 施工管理
- 各種建築図面作成
- 多能工

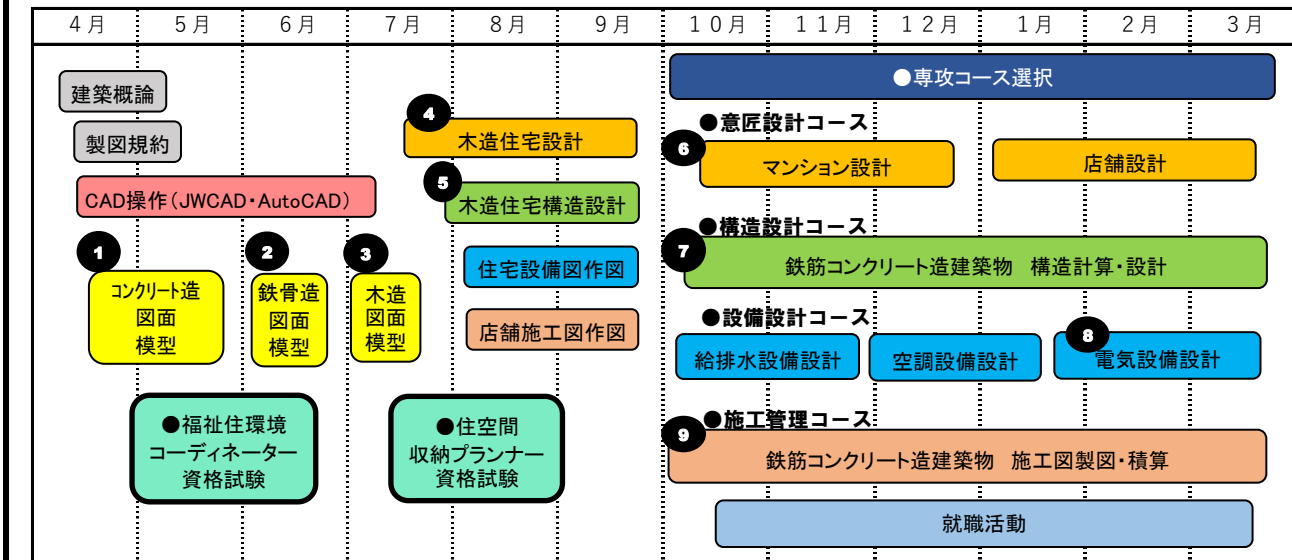
主な実習機器一覧

- 平行定規(22台)
- CAD用パソコン(22台)
- 測量機器(レベル・トランシット各5台)
- 鉄筋コンクリート造建築物模型(2台)
- 鉄骨造建築物模型(2台)
- 木造建築物模型(2台)

特記事項

当コースを修了した年に【2級建築士】の受験が可能。実務経験2年を経て取得できます。

## 建築設計コースのカリキュラムの流れ



### ①コンクリート造模型実習



学科授業と平行して製図実習、模型製作で更に理解を深めます。

### ②鉄骨造模型実習



学科授業と平行して製図実習、模型製作で更に理解を深めます。

### ③木造模型実習



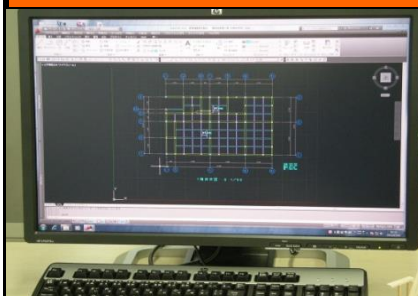
学科授業と平行して製図実習、模型製作で更に理解を深めます。

### ④木造住宅設計実習



実在する敷地を基に、施主の意向を踏まえ建築計画を実習します。

### ⑤木造住宅構造設計



在来軸組構法・木造2階建専用住宅の構造設計を実習します。

### ⑥意匠設計コース



明確なコンセプトを持った【賃貸共同住宅】の建築計画を実習します。

### ⑦構造設計コース



鉄筋コンクリート構造建築物の構造設計を実習します。

### ⑧設備設計コース



住宅設備設計、照明負荷計算、熱負荷計算、電気配線実習等を行います。

### ⑨施工管理コース



外壁タイル割図、型枠図、施工計画図等の施工図作成実習を行います。