

神奈川県立  
**東部総合  
職業技術校**

横浜市鶴見区寛政町28-2  
045-504-2816

# 剪定技術を身につけ 生涯現役をめざそう！

**庭園管理は清々しい空間をつくる仕事**

## 庭園管理 サービス

訓練期間 **6か月**

**授業料無料**

**コース概要**

●対象者	主に離転職者
●定員(入校時期)	10名(4月)／10名(10月)

**訓練内容**

樹木の剪定技術を中心に造園の基礎を学びます。また、エクステリア(＝外構)関係の技術も体験し、緑地管理や公園管理のできる人材をめざします。  
緑地管理(整枝、剪定、移植など)を中心に竹垣、飛石、レンガなどの施工に必要な技術を身につけられます。



動画等のHP



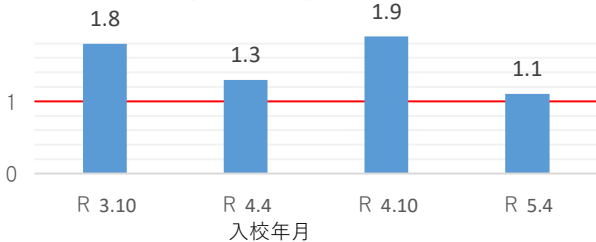
**資格取得等**

- 校内で取得(概ね100%合格)
- ◎外部で取得(概ね100%合格)

- ◎玉掛技能講習修了証
- ◎小型移動式クレーン技能講習修了証
- 刈払機取扱安全衛生教育修了証
- 伐木等の業務特別教育修了証
- 墜落制止用具を用いる業務特別教育修了証

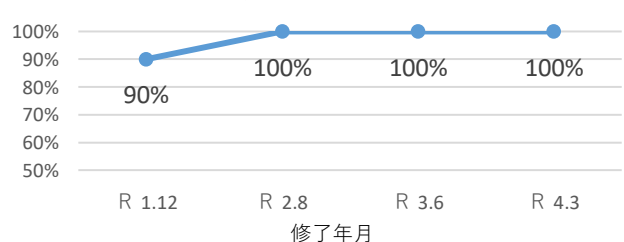
**応募倍率**

※応募倍率は2次募集等を含む実績



**就職率**

※就職率は修了後1年経過した時点の実績



**必要経費**

品目	金額
① 教科書・作業着・用具代	約 52,000円
② その他(訓練生災害保険・見学費用等)	約 7,500円
合計	約 59,500円

※作業着代は上着1着、ズボン1着、地下足袋1足で計算しています。

※上記の◎の資格取得については任意です。

2種類の受講料は64,000円です。

**主な就職先業種**

- 造園工事業
- 緑地管理業

**主な実習機器一覧**

- アルミ三脚:10脚
- アルミニ連梯子:4脚
- モルタルミキサー:1台
- 刈払機:4台
- ヘッジトリマー:2台
- ブローア:2台
- チェーンソー:4台など

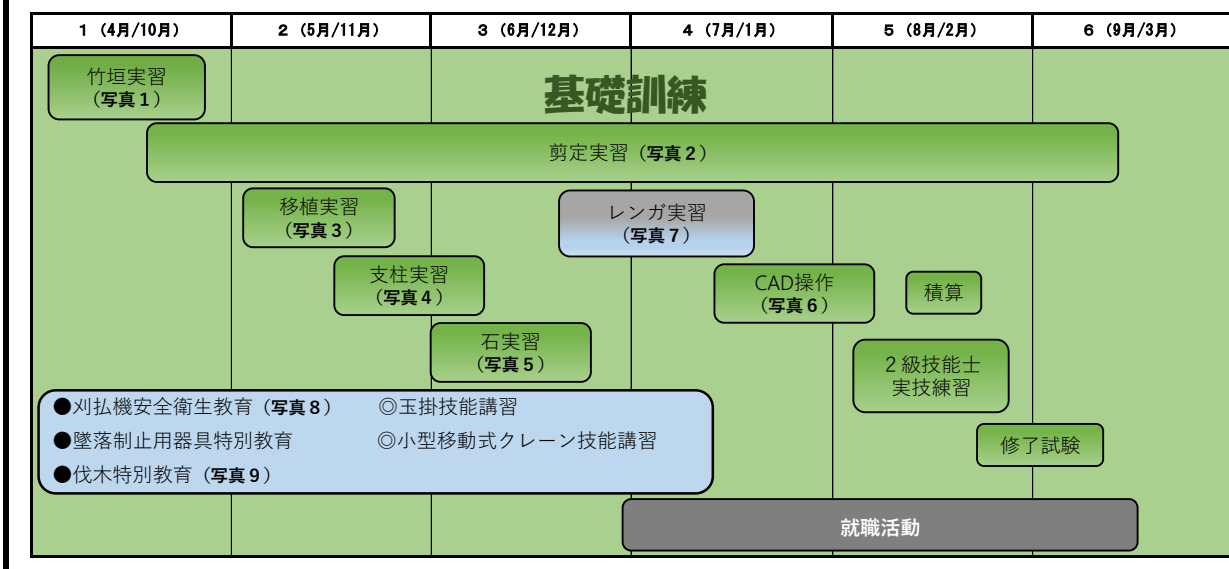
**主な就職職種**

- 造園工
- 緑地管理工

**特記事項**

- 年代に応じた求人がありますので、やる気があればどなたでも!
- 現場作業開始が8時なので出社時間が早く、現場作業終了時間は17時であるが季節により前後(夏期は遅く冬期は早い)する。
- 給料については日給月給制が多く、社会保険については完備傾向にある。就労形態については若年者は月一土である。
- 休日については公共工事を行っている会社は日曜日と祝日、民間工事(植木屋)を行っている会社は日曜日と雨天日である。

## 庭園管理サービスコースのカリキュラムの流れ



竹垣実習 (写真1)



四つ目垣・建仁寺垣の施工をします。

剪定実習 (写真2)



樹木の整枝・剪定や除草などの施工をします。

移植実習 (写真3)



樹木の掘り取り・根巻き・運搬・植え付けなどの施工をします。

支柱実習 (写真4)



移植した樹木の固定の為に、鳥居支柱や八つ掛け支柱などの施工をします。

石実習 (写真5)



飛石・延段・縁石・景石・つくばい・とうろうの施工をします。

CAD操作 (写真6)



図面の読み方・CAD操作・積算などを行います。

レンガ実習 (写真7)



レンガを使った花壇やアプローチなどを施工します。

刈払機実習 (写真8)



カリキュラムの中で安全衛生教育として無料で取得できます。

伐木実習 (写真9)



カリキュラムの中で特別教育として無料で取得できます。