



神奈川県
県西土木事務所

令和6年度

県西土木事務所事業概要

令和6年8月

目 次

1	組 織	1
(1)	沿 革	1
	ア 県西土木事務所	1
	イ 県西土木事務所小田原土木センター	2
(2)	事務所の組織機構	3
(3)	職員の配置状況及び分掌事務	4
	ア 県西土木事務所	4
	イ 県西土木事務所小田原土木センター	6
2	所管区域の概要	7
(1)	管内の地域特性	7
(2)	管内市町の概要	7
3	予 算	8
(1)	当初予算概要	8
(2)	令和6年度主要事業	9
	ア 道路・公園事業	9
	イ 河川事業	11
	ウ 砂防事業	11
(3)	令和5年度予算執行状況	12
	ア 収 入	12
	イ 支 出	13
4	事務事業の実施状況	15
(1)	令和5年度工事執行状況	15
(2)	令和5年度建築確認及び開発許可等の処理状況	17
(3)	令和5年度許認可等事務処理状況	18
(4)	令和5年度用地取得状況及び補償状況	19
5	管理施設	20
(1)	道路延長	20
(2)	橋りょう	21
(3)	隧道・トンネル及び洞門	22
(4)	横断歩道橋	23
(5)	道路照明灯	24
(6)	河川状況	25
(7)	都市公園	26

6	指定区域	-----	27
	(1) 都市計画区域	-----	27
	(2) 都市計画区域等の指定状況	-----	27
	(3) 用途地域の指定状況	-----	27
	(4) 砂防指定地	-----	28
	(5) 急傾斜地崩壊危険区域	-----	30
	(6) 土砂災害警戒区域等	-----	31
7	財産管理状況	-----	32
	(1) 行政財産管理状況	-----	32
	ア 足柄上合同庁舎	-----	32
	イ 災害応急資機材倉庫	-----	33
	(2) 重要物品管理状況	-----	34

※ 平成24年4月1日付け神奈川県行政機関設置条例及び神奈川県行政組織規則の一部改正により、
 県西土木事務所、県西土木事務所小田原土木センターが設置された。
 本書は、「1 組織」及び「2 所管区域の概要」を除き、県西土木事務所本所の所管に関わるものを掲載している。

1 組 織

(1) 沿 革

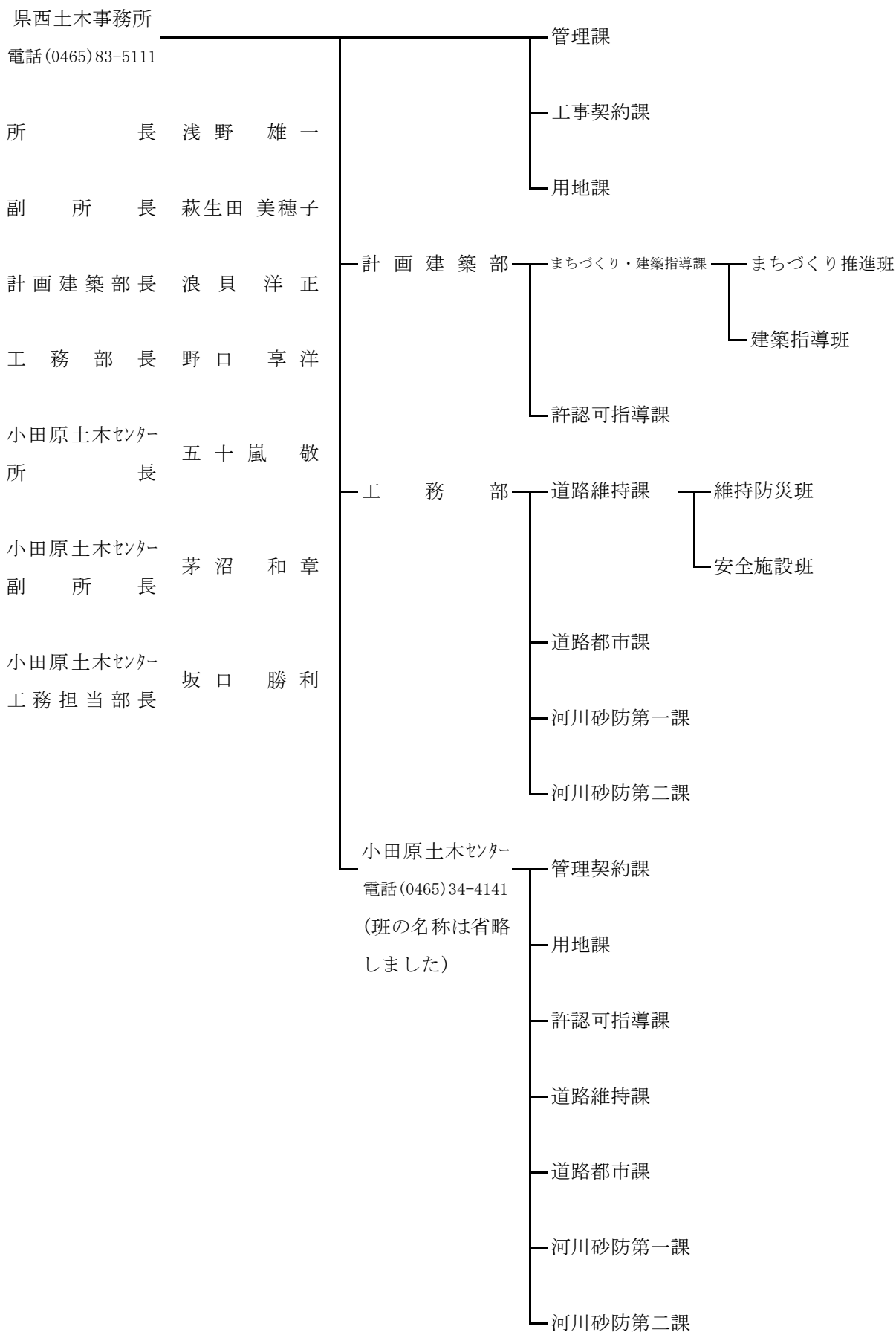
ア 県西土木事務所

- (ア) 明治41年 小田原土木派出所を、足柄上郡役所内に発足
- (イ) 昭和2年5月5日 松田土木出張所として独立
- (ウ) 昭和35年11月29日 神奈川県行政機関設置条例第33号(以下「条例」という。)により、神奈川県松田土木事務所と改称
- (エ) 昭和37年5月10日 庁舎新築に伴い足柄上郡松田町松田惣領321番地に移転
- (オ) 平成9年4月1日 規則第30号により、行政センターの建築部と土木事務所の統合に伴い、計画建築部が設置され、まちづくり・建築指導課と許認可指導課の2課を設置し、5部10課制となる。
- (カ) 平成21年4月1日 規則第11号により、管理部（管理課、工事契約課及び用地課）を廃止し、2部9課制となる。
- (キ) 平成24年4月1日 条例第51号により、松田土木事務所と小田原土木事務所を再編し、足柄上群開成町吉田島2489-2（現在地）に県西土木事務所を設置
規則第25号により、県西土木事務所に小田原土木センターを設置
- (ク) 平成27年4月1日 規則第46号により、広域幹線道路調整課、広域幹線道路用地課を設置し、2部11課制となる。
- (ケ) 平成28年4月1日 規則第20号により、広域幹線道路調整課、広域幹線道路用地課を廃止し、2部9課制となる。
- (コ) 平成30年2月13日 新築庁舎完成に伴い、新築庁舎（現敷地内）へ移転

イ 県西土木事務所小田原土木センター

- (ア) 明治32年 1月 神奈川県第3区土木派出所として発足し、事務所は小田原町幸1の21番地の足柄下郡役所内に設置
- (イ) 大正7年 7月 小田原土木派出所と改称
- (ウ) 昭和2年 5月 小田原土木出張所と改称
- (エ) 昭和28年 8月 事務所が狭あいとなったため、小田原市幸1の586番地に新築移転
- (オ) 昭和35年11月29日 条例第33条により、神奈川県小田原土木事務所に改称
- (カ) 昭和36年 8月 事務所敷地が新東海道線用地となったため、小田原市東町5丁目2番58号に新築移転
- (キ) 昭和40年 4月 1日 規則第41号により、庶務課を総務課と改称
- (ク) 昭和42年10月21日 規則第82号により、次長制及び工事契約課を設置し、6課制となる。
- (ケ) 昭和44年 7月 16日 規則第66号により、総務課を管理課に改称
- (コ) 昭和45年 7月 16日 規則第84号により、工務第1課を道路補修課、工務第2課を道路都市課、工務第3課を河川砂防課と改称
- (サ) 昭和47年 8月 1日 規則第105号により、許認可指導課を設置し、7課制となる。
- (シ) 昭和48年 7月 1日 規則第75号により、特別工事課を設置し、8課制となる。
- (ス) 昭和49年 8月 1日 規則第71号により、箱根自然公園管理事務所から都市公園に関する事務が移管
- (セ) 昭和53年 4月 1日 規則第13号により、特別工事課を廃止し、7課制となる。
- (ソ) 昭和55年 8月 1日 規則第98号により、管理部、道路都市部、河川砂防部を設置し、また河川砂防課が河川砂防第一課、河川砂防第二課となり、3部8課制となる。
- (タ) 平成5年 4月 1日 規則第37号により、用地部を設置し、また用地課が用地第一課、用地第二課となり、4部9課制となる。
- (チ) 平成7年 4月 1日 規則第25号により、道路補修課を道路維持課と改称
- (ツ) 平成9年 4月 1日 規則第30号により、地区行政センター建築部との統合により計画建築部を設置し、まちづくり・建築指導課を新設するとともに、管理部から許認可指導課を移管し、5部10課制となる。
- (テ) 平成19年 6月 1日 行政組織規則の一部が改正され、用地部を廃止し、用地第一課及び用地第二課を管理部に編入し、4部10課制となる。
- (ト) 平成21年 4月 1日 規則第11号により、管理部を廃止し、3部10課制となる。
- (ナ) 平成22年 4月 1日 規則第16号により、道路都市部と河川砂防部を工務部に改め、2部10課制となる。
- (ニ) 平成23年 6月 1日 規則第46号により、用地第一課と用地第二課を用地課に改め、2部9課制となる。
- (ヌ) 平成24年 4月 1日 規則第25号により、小田原土木事務所が県西土木事務所小田原土木センターとなり、7課制となる。

(2) 事務所の組織機構



(3) 職員の配置状況及び分掌事務

ア 県西土木事務所

令和6年4月1日現在

組 織	長の氏名	分 掌 事 務	職員数						計	備 考
			事務	技術	技能	再任用 職員	臨時的 任用職員	会計年 度任用 職員		
所 長	浅野 雄一	所の総括	人	人 1	人	人	人	人	人 1	
副 所 長	(出納員) 萩生田 美穂子	所の総括補佐				1			1	再任用職員 事務職1
計画建築部長	浪貝 洋正	部の総括		1					1	
工 務 部 長	野口 享洋	部の総括		1					1	
管 理 課 長	(出納員) 萩原 伸夫	課の総括				1			1	再任用職員 事務職1
主 査	古川 学	公印、文書、個人情報、人事、予算経理、物品、財産及び他課に属さないこと。	3		2	1		6	12	会計年度任用職員 事務職2、電話交換職4
小 計			3		2	2		6	13	
工事契約課長	今泉 秀之	課の総括	1						1	
副 主 幹	高橋 隆義	土木工事の入札及び契約、予算経理(工事費)及び収入全般	1			1	1	1	4	再任用職員 事務職1 臨時的任用職員 事務職1 会計年度任用職員 事務職1
小 計			2			1	1	1	5	
用地課長	平本 誠司	課の総括				1			1	再任用職員 事務職1
副 主 幹	山口 剛史	土木工事に関する用地買収登記及び買収に伴う物件補償	2					1	3	会計年度任用職員 事務職1
小 計			2			1		1	4	
まちづくり・ 建築指導課長	藤原 博之	課の総括		1					1	
副 技 幹	佐々木 裕之	まちづくり関連業務、宅地造成など開発許可・検査及び道路の位置指定		4				1	5	会計年度任用職員 事務職1
副 技 幹	高市 圭	建築物の確認・検査及び耐震改修促進		6			1		7	臨時的任用職員 建築職1
小 計				11			1	1	13	
許認可指導課長	上西 光輝	課の総括	1						1	
副 主 幹	山本 明広	道路、河川、砂防、屋外広告物及び砂利の管理指導 廃道、廃川敷地の管理、国土交通省所管国有財産の使用許可及び境界確定	5			1	1	1	8	再任用職員 事務職1 臨時的任用職員 事務職1 会計年度任用職員 事務職1
小 計			6			1	1	1	9	

組 織	長の氏名	分 掌 事 務	職 員 数					計	備 考	
			事務	技術	技能	再任用 職 員	臨時的 任用職員			会計年 度任用 職員
道路維持課長	小林 孝志	課の総括		1					1	
課 長 補 佐	山崎 洋永	課長の補佐		1					1	
副 技 幹	吉田 健太郎	道路補修、道路維持管理、路面復旧、街路樹維持、道路監視員の作業指示及び許認可申請書の調整、道路災害防除、橋りょう維持管理及び補修、災害復旧		4	2	1		1	8	短時間再任用職員 土木職1 会計年度任用職員 監視職1
副 技 幹	堀江 克幸	交通安全施設等の整備、補修、維持管理等		3				1	4	会計年度任用職員 事務職1
小 計				9	2	1		2	14	
道路都市課長	田代 茂樹	課の総括		1					1	
副 技 幹	水科 正栄	道路の新設、改良、舗装、橋りょう整備、都市計画道路整備、都市公園事業		5				1	6	会計年度任用職員 土木職1
小 計				6				1	7	
河川砂防第一課長	西田 久美	課の総括		1					1	
副 技 幹	坂本 茂	河川計画調査、河川改修、河川維持管理及び災害復旧事業		4					4	
小 計				5					5	
河川砂防第二課長	菊地 孝雄	課の総括		1					1	
技 幹	山中 光彦	砂防計画調査、通常砂防、砂防及び急傾斜地維持管理		1					1	
副 技 幹	杉崎 徹	砂防計画調査、通常砂防、砂防及び急傾斜地維持管理		3				1	4	会計年度任用職員 土木職1
小 計				5				1	6	
合 計			13	39	4	7	3	14	80	職員数合計 80名

イ 県西土木事務所小田原土木センター

令和6年4月1日現在

組 織	長の氏名	分掌業務	職 員 数					計	備 考
			事務	技術	技能	再任用 職 員	臨時的 任用職員		
所 長	五十嵐 敬	所の統括	人	人	人	人	人	人	
副 所 長	(出納員) 茅沼 和章	所の統括補佐	1						
管理契約課長	(出納員) 宗像 雅彦	課の統括	1						
課 長 補 佐	滝口 潤	課長業務の補佐	1						
副 主 幹	松下 徹	公印、文書、人事、事務費の予算 経理、物品財産管理、給与、他課 の所管に属さないこと	2			1	1	2	6 臨時的任用職員 事務職 1 再任用職員 電話交換職 1 会計年度任用職員 事務職 1 電話交換職 1
副 主 幹	山崎 弥生	工事に関する入札及び契約、工事 費の予算経理、使用料・手数料そ 他の収入事務	2			1		1	4 再任用職員 事務職 1 会計年度任用職員 事務職 1
小 計			6			2	1	3	12
用 地 課 長	山越 俊英	課の統括	1						1
副 主 幹	西田 明弘	土木工事に関する用地の取得等、 登記及び取得等に伴う損失の補償 (小田原市、箱根町、真鶴町、湯 河原町)	4			1	1	1	7 臨時的任用職員 事務職 1 再任用職員 事務職 1 会計年度任用職員 事務職 1
小 計			5			1	1	1	8
許認可指導課長	大橋 理	課の統括	1						1
副 主 幹	松谷 大輔	道路、河川、海岸、港湾、砂防、 屋外広告物、砂利採取法、採石 法、急傾斜地等の管理取締り	6				1	8	15 臨時的任用職員 事務職 1 会計年度任用職員 事務職 8
		廃道・廃川敷の管理、道路台帳、 河川台帳の整備、境界確定	2						2
小 計			9				1	8	18
工務担当部長	坂口 勝利	工務各課の統括		1					1
道路維持課長	坂野 学	課の統括		1					1
課 長 補 佐	村松 和茂	課長事務の補佐、陳情・要望・苦 情等の処理、許認可事務の技術指 導、その他特命事項		1					1
副 技 幹	阿部 博秋	道路の維持補修、路面復旧工事、 凍雪害対策、災害対策、地震対策、災 害復旧、橋梁補修工事		7	1	1		4	13 会計年度任用職員 事務職 1、土木職 1 監視職 2
副 技 幹	荻野 欣之	交通安全施設整備、維持補修		4					4
小 計				13	1	1		4	19
道路都市課長	田代 泰	課の統括		1					1
副 技 幹	和泉 吉浩	都市計画道路、街路事業、都市公 園の維持整備		4					4 小田原市より交流職員 1人
副 技 幹	中村 利幸	舗装新設、道路改良		4					4
小 計				9				0	9
河川砂防第一課長	佐藤 恵司	課の統括		1					1
副 技 幹	内田 匠	河川・海岸・港湾の維持管理、改 修		5			1	2	8 臨時的任用職員 土木職 1 会計年度任用職員 土木職 2
小 計				6			1	2	9
河川砂防第二課長	山室 哲也	課の統括		1					1
副 技 幹	松本 謙	砂防、急傾斜地、地すべり対策、 許認可事務の技術指導		5			1	1	7 臨時的任用職員 土木職 1 会計年度任用職員 土木職 2
小 計				6			1	1	8
合 計			21	36	1	4	5	19	86 職員数合計 86名

2 所管区域の概要

(1) 管内の地域特性

県西土木事務所は、県西部の小田原市、南足柄市、中井町、大井町、松田町、山北町、開成町、箱根町、真鶴町及び湯河原町の2市8町の区域を所管し、面積は634.88km²で県土の26.3%、人口は329,225人で県全体の3.6%となっています。

この県土の4分の1を超える広い地域を管理するため、南足柄市、中井町、大井町、松田町、山北町及び開成町の1市5町を所管する本所のほかに、小田原市、箱根町、真鶴町及び湯河原町の1市3町を所管する小田原土木センターを設置しています。

本所管内は、面積は、380.4km²で県土の15.7%、人口は103,963人で県全体の1.1%となっています。

北部は、丹沢山塊に属しており、急峻で地質の脆い山地が広がっています。そこから世附川、河内川、玄倉川が丹沢湖（三保ダム）に流れ込み、下流で酒匂川に合流しています。また、この一帯は丹沢大山国定公園、県立丹沢大山自然公園に指定されています。

南部は、県下では相模川に次ぐ大河川である酒匂川が南北に流れており、これに沿って、日本の太平洋岸を東西に結ぶ大動脈である東名高速道路と国道246号が、管内を横断しています。

小田原土木センター管内は、面積は254.48km²で県土の10.5%、人口は225,262人で県全体の2.4%となっています。

西部は、富士箱根火山帯に連なる箱根山系があり、急峻で地質の脆い山地が広がっていますが、箱根・湯河原温泉などの温泉地として恵まれています。また、この一帯は、富士箱根伊豆国立公園、県立真鶴半島自然公園として指定されています。

東部は、酒匂川が本所管内から続いて南北に流れ、相模湾に注いでいます。

南部は、相模湾に面し、日本の重要路線である国道1号と西湘バイパスが管内を横断しています。

(2) 管内市町の概要

市町別人口、世帯数及び面積

令和6年4月1日現在

市町	人 口			世帯数 世帯	面 積 km ²
	男 人	女 人	計 人		
南足柄市	19,289	20,228	39,517	16,665	77.12
中井町	4,449	4,463	8,912	3,453	19.99
大井町	8,452	8,854	17,306	7,135	14.38
松田町	5,088	5,189	10,277	4,527	37.75
山北町	4,542	4,612	9,154	3,951	224.61
開成町	9,111	9,686	18,797	7,404	6.55
本所計	50,931	53,032	103,963	43,135	380.40
県計に占める割合	1.1%	1.1%	1.1%	1.0%	15.7%
小田原市	89,781	96,205	185,986	85,037	113.60
箱根町	5,226	5,640	10,866	6,433	92.86
真鶴町	2,889	3,339	6,228	2,890	7.05
湯河原町	10,280	11,902	22,182	10,710	40.97
センター計	108,176	117,086	225,262	105,070	254.48
県計に占める割合	2.4%	2.5%	2.4%	2.4%	10.5%
計	159,107	170,118	329,225	148,205	634.88
県計に占める割合	3.5%	3.7%	3.6%	3.4%	26.3%
県 計	4,578,589	4,656,902	9,235,491	4,345,858	2,416.55

※ 人口及び世帯数は「神奈川県人口統計調査結果（令和5年6月1日）」による。

※ 面積は「令和6年全国都道府県市区町村別面積調（4月1日時点）」による。

3 予 算

(1) 当初予算概要

科目名	令和6年度		令和5年度		令和4年度		令和3年度		令和2年度	
	箇所数	予算額	箇所数	予算額	箇所数	予算額	箇所数	予算額	箇所数	予算額
道路維持費	29	4,030,218 134%	28	3,004,812 93%	30	3,216,282 104%	23	3,104,097 114%	24	2,723,730 85%
交通安全施設等整備事業費	21		23		24		24		21	
道路新設改良費	9		8		8		6		9	
橋りょう維持費	25		8		11		15		7	
橋りょう新設改良費	0		0		0		0		0	
街路事業費	3		4		3		4		3	
公園費	2		2		2		2		2	
計	89	4,030,218	73	3,004,812	78	3,216,282	74	3,104,097	66	2,723,730
河川維持費	19	1,154,543 102%	26	1,135,245 105%	21	1,079,416 98%	21	1,096,816 162%	14	675,395 123%
河川改修費	6		9		8		8		8	
計	25	1,154,543	35	1,135,245	29	1,079,416	29	1,096,816	22	675,395
砂防維持費	13	670,623 87%	9	773,867 203%	9	381,661 62%	10	614,190 163%	13	376,250 115%
砂防施設等新設改良費	14		16		14		12		15	
計	27	670,623	25	773,867	23	381,661	22	614,190	28	376,250
合 計	141	5,855,384 119%	133	4,913,924 105%	130	4,677,359 97%	125	4,815,103 128%	116	3,775,375 93%

- ※ 小田原土木センター所管を除く
- ※ 予算額欄の%数字は前年度に対する伸び率
- ※ 庁舎維持管理費等の維持費、事務費を除く
- ※ 令和5年度は、令和4年度2月補正予算を含む

(2) 令和6年度主要事業

本年度の事業箇所数・予算額は、道路・公園事業が89箇所・40億30百万円、河川事業が25箇所・11億54百万円、砂防事業が27箇所・6億70百万円で事業全体の合計が141箇所・約58億55百万円となっております。

なお、各事業の主な概要は次のとおりです。

ア 道路・公園事業

(ア) 道路補修事業(単独事業)、街路樹維持事業(単独事業)

県管理道路の路面、排水施設、街路樹等の道路施設を良好な状態に維持管理し、交通の安全や道路環境の整備を図る。

- 国道255号
大井町金子 舗装工 L=170m

- 県道71号(秦野二宮)
中井町井ノ口 舗装工 L=210m

- 県道723号(関本小涌谷)
南足柄市大雄町 舗装工 L=280m

他

(イ) 道路災害防除事業(単独事業)(公共事業)

地震、台風、集中豪雨等の自然災害に備え、法面や路肩等の危険箇所の整備を行い、道路管理の万全を図る。

- 県道76号(山北藤野)
山北町中川 法面工 一式、委託一式

- 県道710号(神縄神山)
松田町寄 法面工 一式

他

(ウ) 橋りょう補修事業(単独事業)(公共事業)

橋りょうの耐震補強や損傷箇所の補修等を進め、道路管理の万全を図る。

- 県道71号(秦野二宮)[桜ヶ谷陸橋]
中井町井ノ口 耐震補強工 L=180m、委託 一式

- 県道72号(松田国府津)[籠場橋]
松田町松田惣領～神山 耐震補強工 L=89m

他

(エ)交通安全施設等整備事業(単独事業)(公共事業)

交通事故の防止と交通の円滑化を図るため、交通安全施設の整備等を進めるとともに、歩行者の安全を確保するため歩道整備を行う。

- 県道72号(松田国府津)
松田町松田惣領 歩道整備工 L=55m

他

(オ)電線地中化促進事業(単独事業)(公共事業)

都市景観の向上、安全で快適な歩行者空間の創造及び災害時の安全確保を目的とした電線地中化を行う。

- 県道78号(御殿場大井)
開成町宮台～吉田島 委託 一式

他

(カ)道路改良事業(単独事業)(公共事業)、街路整備事業(単独事業)(公共事業)

交通の円滑化や安全性の確保を図るため、現道の拡幅や線形の改良、バイパス等の整備を行う。

- (都)金子開成和田河原線
大井町金子 ～ 金手 改良工 一式、委託 一式、用地補償 一式
- 県道731号(矢倉沢仙石原)〈はこね金太郎ライン〉
南足柄市矢倉沢 ～ 箱根町仙石原 改良工 一式、委託 一式
- 県道74号(小田原山北)
山北町岸 ～ 山北 委託 一式

他

(キ)公園整備事業(単独事業)、都市公園整備事業(公共事業)

県民に健全なレクリエーションの場を提供するとともに、身近な自然環境を保全する県立都市公園の整備を推進する。

- 山北つぶらの公園
山北町都夫良野他 施設保全工 一式、委託 一式

イ 河川事業

(ア) 河川改修事業(単独事業) (公共事業)、河川修繕事業(単独事業)

「酒匂川総合土砂管理プラン」に基づき河床堆積土砂を除去するとともに、護岸の整備や修繕等を行うことにより、災害の未然防止を図る。

- 二級河川 酒匂川
大井町西大井他 河床掘削工 一式
- 二級河川 狩川
南足柄市塚原他 河床掘削工 一式
- 二級河川 内川
南足柄市内山 護岸工 一式

他

ウ 砂防事業

(ア) 通常砂防事業(公共事業)、防災砂防事業(単独事業)、砂防施設改良事業(単独事業)、砂防環境整備事業(単独事業)

砂防指定地内において、土石流による災害を未然に防止するため、砂防堰堤の整備や既存施設の補修等を行う。

- 上総川
南足柄市飯沢他 堰堤工 1基
- 菩提沢
山北町中川 堰堤改修工 1基
- 中津川
松田町寄 河床整理工他 一式

他

(イ) 急傾斜地崩壊対策事業(単独事業) (公共事業)、急傾斜地施設改良事業(単独事業)

急傾斜地崩壊危険区域内において、がけ崩れによる災害を未然に防止するため、法枠等の整備や既存施設の補修等を行う。

- 向田地区
南足柄市向田 法面工 L=20m
- 用沢地区
山北町湯触 落石防護柵工 L=97m

他

(3) 令和5年度予算執行状況

ア 収入

(単位：円)

款	項	目	収入調定額
分担金及び負担金			0
	負担金		0
		土木費負担金	
使用料及び手数料			85,684,420
	使用料		85,684,420
		土木使用料	85,684,420
財産収入			11,992,847
	財産運用収入		1,265,474
		財産貸付収入	1,265,474
	財産売払収入		10,727,373
		物品売払収入	8,284,045
		生産物売払収入	2,443,328
諸収入			6,219,167
	受託事業収入		1,499,400
		土木受託事業収入	1,499,400
	負担交付収入		4,193,000
		土木負担交付収入	4,193,000
	立替収入		421,516
		土木立替収入	421,516
	雑入		105,251
		雑入	105,251
一般会計 合計			103,896,434

イ 支出

(単位：円)

款	項	目	支出額
総務費			34,738,407
	総務管理費		34,738,407
		一般管理費	33,078,892
		人事管理費	9,515
		財産管理費	1,650,000
土木費			4,737,514,287
	土木管理費		78,333,518
		土木総務費	78,333,518
	道路橋りよう費		2,887,039,751
		道路橋りよう維持費	2,273,871,670
		道路橋りよう新設改良費	613,168,081
	河川海岸費		1,223,521,353
		河川維持費	834,951,726
		河川改修費	381,380,830
		水防費	7,188,797
	砂防費		486,732,994
		砂防維持費	124,593,870
		砂防施設等新設改良費	362,139,124
	都市行政費		1,836,624
		建築指導費	1,836,624
	都市計画費		60,050,047
		都市計画総務費	165,278

(単位：円)

款	項	目	支出額
		都市整備費	115,181
		公園費	59,769,588
一般会計	合計		4,772,252,694

※ 令和4年度からの繰越分を含み、令和6年度への繰越額を含まない。

※ 支払いベースのため予算額とは一致しない。

4 事務事業の実施状況

道路法、都市計画法、河川法、砂防法等の関係法令に基づき、各種工事を施工し、交通安全の確保、地域の生活環境の改善を図るとともに、工事の前提となる土木用地の取得に鋭意努力し、土木事業の円滑な施行にあたりました。

また、国有財産法、砂利採取法、採石法、屋外広告物条例等による各種許認可、境界確定を行うなど迅速な事務処理と適正な行政指導を行い、道路、河川等の管理に万全を期しました。

さらに、建築基準法に基づく建築物の確認、都市計画法に基づく開発行為等の認可等の事務を実施しました。

(1) 令和5年度工事執行状況

目 名	事業費名	県単		公共		計	
		執行件数	決算額	執行件数	決算額	執行件数	決算額
道路橋りょう 維持費	道路補修費	24	252,566,860	1	27,000,000	25	279,566,860
	道路災害防除事業費	10	159,542,600	4	118,616,000	14	278,158,600
	交通安全施設等整備費	13	91,904,100	6	115,673,600	19	207,577,700
	交通安全施設補修費	7	52,484,300			7	52,484,300
	橋りょう補修費	15	448,431,940	8	196,684,200	23	645,116,140
	小 計	69	1,004,929,800	19	457,973,800	88	1,462,903,600
道路橋りょう 新設改良費	道路改良費	13	145,740,800	1	9,600,000	14	155,340,800
	街路整備費	5	25,703,600	5	62,052,600	10	87,756,200
	小 計	18	171,444,400	6	71,652,600	24	243,097,000
河川維持費	河川修繕費	49	588,680,644			49	588,680,644
	川づくり推進費	3	36,759,000			3	36,759,000
	水防情報基盤緊急整備事業費	2	1,550,000	3	7,500,000	5	9,050,000
	小 計	54	626,989,644	3	7,500,000	57	634,489,644
河川改修費	河川改修事業費	1	9,600,000	4	226,564,171	5	236,164,171
	河川維持改修事業費	5	44,906,700			5	44,906,700
	小 計	6	54,506,700	4	226,564,171	10	281,070,871
砂防維持費	砂防施設改良費	10	47,806,732			10	47,806,732
	急傾斜地施設改良費	1	4,714,600			1	4,714,600
	砂防環境整備費	8	48,500,000			8	48,500,000
	小 計	19	101,021,332	0	0	19	101,021,332

目 名	事業費名	県単		公共		計	
		執行件数	決算額	執行件数	決算額	執行件数	決算額
砂防施設等	防災砂防事業費	13	16,120,468			13	16,120,468
新設改良費	通常砂防事業費			5	121,086,000	5	121,086,000
	急傾斜地崩壊対策事業費	3	50,542,800			3	50,542,800
	小 計	16	66,663,268	5	121,086,000	21	187,749,268
公園費	公園整備費	8	6,816,370			8	6,816,370
	小 計	8	6,816,370	0	0	8	6,816,370
合 計		190	2,032,371,514	37	884,776,571	227	2,917,148,085

(2) 令和5年度建築確認及び開発許可等の処理状況

令和6年3月31日現在

事務事業の区分	申請件数	許認可等件数			取下げ 件数	次年度 へ繰 越 数	手 数 証 紙 収 入
		前年度 からの 繰 越	5年度	計			
	件	件	件	件	件	件	円
建築基準法 に基づく事務	建築確認(工作物含む)	12	0	12	12	0	299,000
	変更建築確認	3	0	3	3	0	38,000
	中間検査(計画通知含む)	1	0	1	1	0	23,000
	完了検査(建築確認)(工作物含む)	9	0	9	9	0	153,000
	計画通知(変更・工作物含む)	3	0	3	3	0	71,000
	完了検査(計画通知)(工作物含む)	6	0	6	6	0	239,000
	位置指定道路(4号指定含む)	1	1	1	2	0	30,000
	建築許可・仮設許可	9	2	9	11	0	471,000
	仮使用承認	1	0	1	1	0	120,000
	その他認定・指定	0	0	0	0	0	0
	建築計画概要書の写し交付	1,050	0	1,050	1,050	0	420,000
	台帳記載事項証明書の交付	886	0	886	886	0	354,400
	指定道路図の写しの交付	172	0	172	172	0	68,800
小計	2,153	3	2,153	2,156	0	2,287,200	
都市計画法 に基づく事務	開発許可	34	3	32	35	0	3,105,400
	開発行為の変更許可	14	1	13	14	0	227,060
	建築物の特例許可	0	0	0	0	0	0
	予定建築物等以外の建築許可	1	0	1	1	0	26,000
	建築許可	14	2	14	16	0	107,700
	開発許可を受けた地位の承継承認	1	0	1	1	0	17,000
	開発登録簿の写しの交付	434	0	434	434	0	377,410
小計	498	6	495	501	0	3,860,570	
宅地造成等規 制法に基づく 事務	許可	1	0	1	1	0	21,000
	変更許可	0	0	0	0	0	0
	小計	1	0	1	1	0	21,000
省エネ法に基 づく事務	届出	16	0			0	
	小計	16	0			0	
神奈川県みんな のバリアフリー 条例に基づく事務	事前協議	25	4	17	21	0	9
	小計	25	4	17	21	0	9
バリアフリー 法に基づく事務	計画の認定	0	0	0	0	0	0
	小計	0	0	0	0	0	0
建築物の耐震改 修の促進に関す る法律に基づく 事務	計画の認定	0	0	0	0	0	0
	小計	0	0	0	0	0	0
建設リサイ クル法に基 づく事務	届出	374	0			0	
	通知	177	0			0	
	小計	551	0			0	
合計	3,244	13	2,666	2,679	0	12	6,168,770

(3) 令和5年度許認可事務処理状況

令和6年3月31日現在

件名	前年度 未処理 件数	今年度 申請 件数	令和5年度				占用料等及び 手数料証紙収入 円
			許可 (同意)	不許可	取下げ	未処理	
道路占用許可	1	97	97			1	60,979,157
道路掘削許可		37	37				1,499,400
道路自費工事施工承認		15	15				
道路幅員証明							
特殊車両通行許可		33	33				20,800
特殊車両通行許可協議	46	553	487	75	9	28	
道路損傷処理	8	18	23			3	
河川占用許可	5	(4) 377	(2) 381			(2) 1	23,958,777
河川保全区域内行為許可	1	51	52				
河川区域内土地形状変更許可		1	1				
河川生産物採取許可	(3) 1	(3) 6	(3) 5			(3) 2	2,443,288
水利使用許可	(1)	(1) 3	3			(2)	
砂防指定地内行為許可	3	47	49			1	54,526
砂利採取計画認可	(3) 1	(3) 9	(3) 8			(3) 2	271,200
岩石採取計画認可		1	1				33,000
土砂埋立行為許可		2	2				
土砂処理計画の届出							
土砂処理計画の届出除外承認		12	12				
急傾斜地崩壊危険区域内行為許可		2	2				
都市計画区域内行為許可		8	7			1	
都市公園占用許可		2	2				148,527
都市公園内行為許可							
屋外広告物許可		60	60				967,400
境界確定	8	10	11			7	
計	(7) 74	(11) 1,344	(8) 1,288	75	9	(10) 46	90,376,075

※ () 内数字は、本庁進達分で外数

(4) 令和5年度用地取得状況及び補償状況

令和6年3月31日現在

細事業名	県単 公共	公有財産購入費			補償、補填及び賠償金		計 (円)
		件数	面積 (㎡)	金額 (円)	件数	金額 (円)	
道路災害防除	県単	0	0.00	0	0	0	0
交通安全施設等整備	県単	0	0.00	0	8	54,509,357	54,509,357
	公共	1	64.70	4,628,886	1	60,736,000	65,364,886
道路改良	県単	0	0.00	0	1	287,870	287,870
街路整備	県単	0	0.00	0	4	17,317,512	17,317,512
	公共	14	2,281.94	143,542,775	18	136,934,572	280,477,347
河川修繕	県単	3	378.66	196,523	3	189,000	385,523
防災砂防	県単	0	0.00	0	0	0	0
通常砂防	公共	12	8,056.95	6,471,495	12	1,925,140	8,396,635
小 計	県単	3	378.66	196,523	16	72,303,739	72,500,262
	公共	27	10,403.59	154,643,156	31	199,595,712	354,238,868
合 計		30	10,782.25	154,839,679	47	271,899,451	426,739,130

* 事業予算が複数となる合併執行の場合は、件数は事業予算が主となる方に計上している。

* 電柱移設補償等は精算年度で計上。

5 管理施設

(1) 道路延長

令和6年4月1日現在

区分	路線名	延長 (m)	市町別内訳					
			南足柄市	中井町	大井町	松田町	山北町	開成町
国道	国道255号	3,797			3,274	523		
	計1路線	3,797	0	0	3,274	523	0	0
主要 地方 道	71号(秦野二宮)	5,426		5,426				
	72号(松田国府津)	4,715			1,994	2,721		
	74号(小田原山北)	10,419	8,114				2,305	
	76号(山北藤野)	24,773					24,773	
	77号(平塚松田)	11,934		6,657	4,467	810		
	78号(御殿場大井)	17,215	13,941		1,487			1,787
	計6路線	74,482	22,055	12,083	7,948	3,531	27,078	1,787
一 般 道	708号(秦野大井)	3,789			3,789			
	709号(中井羽根尾)	1,925		1,925				
	710号(神縄神山)	12,328				9,621	2,707	
	711号(小田原松田)	4,896			3,291	1,045		560
	712号(松田停車場)	1,712				605		1,107
	714号(栢山停車場曾我)	1,764			1,764			
	715号(栢山停車場塚原)	855	855					
	717号(沼田国府津)	168	168					
	720号(怒田開成小田原)	5,880	1,143					4,737
	721号(東山北停車場)	1,754					1,754	
	723号(関本小涌谷)	3,099	3,099					
	725号(玄倉山北)	6,280					6,280	
	726号(矢倉沢山北)	4,772	3,478				1,294	
	727号(川西)	1,846					1,846	
	728号(谷峨停車場)	398					398	
	729号(山北山中湖)	3,587					3,587	
	730号(山中湖小山)	1,624					1,624	
	731号(矢倉沢仙石原)	10,293	8,325					
計18路線	66,970	17,068	1,925	8,844	11,271	19,490	6,404	
合計	25路線	145,249	39,123	14,008	20,066	15,325	46,568	8,191

※ 730号(山中湖小山)は、全区間を山梨県に管理委託(昭和30年～)しています。

したがって、実際の管理路線数(延長)は、計24路線[L=143,625m]となります。

(2) 橋りょう

令和6年4月1日現在

区分	橋りょう数 (橋)	橋長計 (m)	橋令別内訳 (単位: 橋)				備考	
			15年未満	15~25年	25年以上	不明		
鋼橋	100m以上	7	1,232	1		6		開成跨線橋ほか
	30m以上100m未満	27	1,507		2	25		
	15m以上30m未満	11	242	1	1	8	1	
	15m未満	6	67		1	4	1	
	計	51	3,048	2	4	43	2	
コンクリート橋	100m以上	10	2,064	3	1	6		篠窪大橋ほか
	30m以上100m未満	28	1,593			28		
	15m以上30m未満	31	583			31		
	15m未満	113	707		2	109	2	
	計	182	4,947	3	3	174	2	
鋼橋とコンクリート橋との混合橋	100m以上	4	1,095			4		新十文字橋ほか
	30m以上100m未満	1	98			1		
	15m以上30m未満							
	15m未満							
	計	5	1,193			5		
合計	100m以上	21	4,391	4	1	16		
	30m以上100m未満	56	3,198		2	54		
	15m以上30m未満	42	825	1	1	39	1	
	15m未満	119	774		3	113	3	
	合計	238	9,188	5	7	222	4	

管内橋りょう「橋長ベスト5」 (単位: m)

順位	橋りょう名	橋長	全幅(標準)	架設年度	上部形式	架設位置	備考
1	足柄大橋	674.0	14.5	S62	コンクリート	県道78号(御殿場大井) 大井町金手~開成町吉田島	酒匂川・小田急線
2	新十文字橋	377.0	10.8	S45	混合橋	県道712号(松田停車場) 松田町松田庶子~開成町吉田島	酒匂川
3	開成跨線橋	318.0	16.3	H25	鋼橋	県道711号(小田原松田) 開成町吉田島	小田急線 (紫水大橋西側)
4	松田陸橋	286.0	10.8	S45	混合橋	県道712号(松田停車場) 松田町松田庶子	JR御殿場線
5	足柄紫水大橋	260.0	16.3	H25	コンクリート	県道711号(小田原松田) 大井町金手~開成町吉田島	酒匂川

(3) 隧道・トンネル 及び 洞門

令和6年4月1日現在

番号	名称	路線名	位置	延長 (m)	総幅員 (m)	建築限界 高さ	建設年度
1	大井 隧道	72号 (松田国府津)	大井町 金子	27.2	6.00	m 4.7	不明
2	安戸 隧道	76号 (山北藤野)	山北町 山北	37.3	5.20	m 3.0	大正 2
3	神尾田 隧道	76号 (山北藤野)	山北町 神尾田・神縄	360.0	9.65	m 4.5	昭和 50
4	焼大 隧道	76号 (山北藤野)	山北町 中川	94.0	9.00	m 4.5	昭和 52
5	新箒沢 隧道	76号 (山北藤野)	山北町 中川	96.0	6~6.5	m 4.5	平成 7
6	新中井 隧道	77号 (平塚松田)	中井町 藤沢・比奈窪	95.0	8.75	m 4.5	昭和 54
7	鴨沢 隧道	77号 (平塚松田)	中井町 鴨沢	51.1	9.25	m 4.7	昭和 49
8	井ノ口 トンネル	77号 (平塚松田)	中井町 井ノ口・境	300.0	10.00	m 4.5	平成 3
9	下原 隧道	78号 (御殿場大井)	南足柄市 怒田・竹松	296.0	9.52	m 4.5	昭和 46
10	地藏堂 トンネル	78号 (御殿場大井)	南足柄市 矢倉沢	166.0	6.50	m 4.7	平成 11
11	篠窪 隧道	708号 (秦野大井)	大井町 篠窪・山田	244.0	10.75	m 4.5	平成 10
12	神縄 隧道	710号 (神縄神山)	山北町 神縄	115.0	8.75	m 4.5	昭和 52
13	神神 隧道	710号 (神縄神山)	山北町 神縄	40.1	6.00	m 4.7	不明
14	落合 隧道	729号 (山北山中湖)	山北町 世附・神尾田	503.0	8.50	m 4.5	昭和 52
15	本村 隧道	729号 (山北山中湖)	山北町 世附	65.0	9.14	m 4.7	昭和 52
隧道・トンネル 計15箇所				2,489.7			
番号	名称	路線名	位置	延長 (m)	総幅員 (m)	建築限界 高さ	建設年度
1	焼大 洞門	76号 (山北藤野)	山北町 中川	35.0	8.90	m 4.7	昭和 52
2	中川 洞門	76号 (山北藤野)	山北町 中川	32.0	8.30	m 4.7	昭和 52
3	小滝 洞門	76号 (山北藤野)	山北町 中川	20.0	6.50	m 4.7	昭和 63
4	芝安戸 洞門	76号 (山北藤野)	山北町 山市場	21.0	7.50	m 4.5	平成 24
5	湯触 洞門	727号 (川西)	山北町 湯触	11.0	4.00	m 4.7	昭和 56
6	荒井沢 洞門	729号 (山北山中湖)	山北町 世附	53.6	7.50	m 6.0	昭和 52
洞門 計6箇所				172.6			

(4) 横断歩道橋

令和6年4月1日現在

番号	名称	路線名(跨道名)	位置	幅員 (m)	主部材 構造	建設年度	通学路 指定	備考
1	根岸	国道255号	大井町	1.5	鋼	昭和 43	×	
2	湘光	国道255号	大井町	1.5	鋼	昭和 42	○	
3	岸	74号(小田原山北)	山北町	1.5	鋼	昭和 43	○	
4	千津島	74号(小田原山北)	南足柄市	1.5	コンクリート	昭和 46	○	スロープあり
5	山北	76号(山北藤野)	山北町	2.0	鋼	昭和 39	○	
6	谷峨 第一	76号(山北藤野)	山北町	1.5	鋼	昭和 42	×	
7	谷峨 第二	76号(山北藤野)	山北町	1.5	鋼	昭和 43	×	
8	高尾	77号(平塚松田)	大井町	1.5	鋼	昭和 49	×	
9	山崎	715号 (栢山停車場塚原)	南足柄市	1.5	鋼	昭和 45	○	山崎交差点の東側
10	ふれあい開成小前	720号 (怒田開成小田原)	開成町	3.0	コンクリート	平成 14	○	スロープあり
計10橋								

※ 足柄大橋側道部(大井町側)に架かる「金手歩道橋(S63完成)」は、含んでいない。

※ 県道74号(小田原山北)に架かる「川村歩道橋(S42完成)」はR3.4.1付けで山北町へ移管済み。

(5) 道路照明灯

令和6年4月1日現在

区分	路線名	総計 (灯)	内 訳								備考	
			LED灯				ナトリウム灯					水銀灯 計
			連続	単独	共架	計	連続	単独	共架	計		
国道	国道255号	114	38	19	55	112	0	0	2	2	0	
	計1路線	114	38	19	55	112	0	0	2	2	0	
主要 地方 道	71号(秦野二宮)	157	52	86	3	141	1	4	11	16	0	
	72号(松田国府津)	84		5	4	9	13	36	26	75	0	
	74号(小田原山北)	189	19	74	56	149	29	0	11	40	0	
	76号(山北藤野)	278		8	5	13	76	97	92	265	0	
	77号(平塚松田)	163		13	7	20	15	75	53	143	0	
	78号(御殿場大井)	226	39	122	21	182	43	1	0	44	0	
	計6路線	1,097	110	308	96	514	177	213	193	583	0	
一 般 道	708号(秦野大井)	46	4	5		9	5	25	7	37	0	
	709号(中井羽根尾)	27				0		23	4	27	0	
	710号(神縄神山)	109		4	11	15	16	58	20	94	0	
	711号(小田原松田)	89	27	9	1	37	4	45	3	52	0	
	712号(松田停車場)	45		2	1	3	33	7	2	42	0	
	714号(栢山停車場曾我)	12				0		4	8	12	0	
	715号(栢山停車場塚原)	12			1	1		10	1	11	0	
	717号(沼田国府津)	2			1	1		1		1	0	
	720号(怒田開成小田原)	73		15	3	18	4	31	20	55	0	
	721号(東山北停車場)	13				0		4	9	13	0	
	723号(関本小涌谷)	27			2	2	6	16	3	25	0	
	725号(玄倉山北)	2				0		2		2	0	
	726号(矢倉沢山北)	70		2	8	10	29	21	10	60	0	
	727号(川西)	0				0				0	0	
	728号(谷峨停車場)	5		1		1		4		4	0	
	729号(山北山中湖)	7				0	2	2	3	7	0	
	730号(山中湖小山)	0				0				0	0	
	731号(矢倉沢仙石原)	1		1		1				0	0	
計18路線	540	31	39	28	98	99	253	90	442	0		
合計	25路線	1,751	179	366	179	724	276	466	285	1,027	0	

※ 数値(灯数)は、柱ではなく、灯具自体の数値。

※ 水銀灯は、平成26年度末(H27.3)までに全て撤去更新済み。

※ LED灯は、平成25年度から順次、設置(更新または新設)を開始した。

※ トンネル・洞門にある灯具は除く(別途計上)。

(6) 河川状況

令和6年4月1日現在

水系の名称	河 川 の 名 称				延 長 (km)	流域面積 (km ²)
	幹川名	第1次支派川名	第2次支派川名	第3次支派川名		
酒匂川	酒匂川				19.99	66.00
		狩川			9.95	54.50
			仙了川		1.02	4.97
			要定川		5.60	6.00
			洞 川		4.50	6.44
		川音川			3.30	4.62
			中津川		9.10	24.61
				虫沢川	1.58	5.94
		尺里川			2.65	5.56
			滝沢川		0.71	4.30
		内 川			7.55	11.71
		皆瀬川			5.85	14.29
		河内川			18.08	57.50
			玄倉川		11.50	45.50
			世附川		7.80	65.00
				大又沢	5.80	23.52
				水ノ木沢	1.70	20.48
中村川	中村川				4.71	28.01
		藤沢川			2.44	5.99
合 計	19河川				123.83	454.94

(7) 都市公園

令和6年4月1日現在

公園名	位置	区域	開設面積	施設概要
山北つぶらの公園	山北町	山北町 都夫良野 川西	17.9 ha	駐車場 パークセンター さくら山展望広場 つつじ山展望広場 遊具広場 里の広場

6 指定区域

(1) 都市計画区域

令和6年4月1日現在（単位：ha）

市町名	都市計画区域名	都市計画法適用年月日	最終区域決定年月日	都市計画区域面積	適用区域
南足柄市	南足柄	S29.7.29	H14.9.10	7,712	南足柄市全域
中井町	大井	S45.6.9	H10.11.24	1,999	中井町全域
大井町	大井	S38.2.11	H10.11.24	1,438	大井町全域
松田町	松田	S38.2.11	H10.11.24	571	松田町一部
山北町	山北	S30.12.15	S31.1.27	2,153	山北町一部
開成町	開成	S40.8.11	H14.9.10	655	開成町全域
計				14,528	

(2) 都市計画区域等の指定状況

令和6年4月1日現在（単位：ha）

市町名	都市計画区域				都市計画区域外	合計
	市街化区域	市街化調整区域	非線引区域	小計		
南足柄市	729	6,983		7,712		7,712
中井町	233	1,766		1,999		1,999
大井町	348	1,090		1,438		1,438
松田町	198	373		571	3,204	3,775
山北町			2,153	2,153	20,308	22,461
開成町	284	371		655		655
計	1,792	10,583	2,153	14,528	23,512	38,040

(3) 用途地域の指定状況

令和6年4月1日現在（単位：ha）

市町名	第一種低層住	第二種低層住	第一種中高層住	第二種中高層住	第一種住居	第二種住居	準住居	田園住居	近隣商業	商業	準工業	工業	工業専	業用	計
南足柄市	240.0		159.0	5.9	131.0				13.0	2.8	42.0	26.0	109.0		728.7
中井町	1.6		45.0		45.0	9.0					29.0	33.0	70.0		232.6
大井町	61.0		131.0	36.0	31.0	26.0	30.0		3.0		23.0	7.0			348.0
松田町			56.0		124.0				9.0	6.0	2.7				197.7
山北町			54.0		196.0				5.0	4.0	56.0	22.0			337.0
開成町	20.0	35.0	39.0		128.0				15.0	3.4	9.0	19.0	15.0		283.4
計	322.6	35.0	484.0	41.9	655.0	35.0	30.0	0.0	45.0	16.2	161.7	107.0	194.0		2,127.4

(4) 砂防指定地

令和6年4月1日現在

水系	幹川名	溪流名	令和4年度末	令和5年度増数	年度末計	
酒匂川	河内川	河内川	2		2	
		塩沢川	1		1	
		24溪流 31箇所	棚沢	1		1
			火打沢	2		2
			河内川中川	2		2
			用木沢	1		1
			西沢	2		2
			東沢	1		1
			板小屋沢	1		1
			唐沢	1		1
			向沢	1		1
			悪沢	1		1
			湯ノ沢	1		1
			溝沢	1		1
			小吹沢	1		1
			新土沢	1		1
			小塚沢	2		2
			笹子屋沢	2		2
			細川沢	1		1
			南沢	2		2
			棚沢	1		1
			菩提沢	1		1
			ワリ沢	1		1
			子泣沢	1		1
	世附川		世附川	3		3
	6溪流 8箇所		寺の沢	1		1
		大又沢	1		1	
		勘淵沢	1		1	
		源五郎沢	1		1	
		ウナイ沢	1		1	
	玄倉川	4溪流 8箇所	小川谷	1		1
			田代沢	1		1
			玄倉川	3		3
			小菅沢	3		3
	酒匂川	10溪流 15箇所	酒匂川	1		1
			鍛冶屋敷川	3		3
			畑沢	1		1
			滝沢川	1		1
			乙沢川	3		3
			常光沢	2		2
			河南沢	1		1
			延命沢	1		1
			上毛勝沢	1		1
			大沢	1		1
	内川	4溪流 9箇所	内川	5		5
			北沢川	2		2
			金堀川	1		1
相ノ川			1		1	
尺里川	4溪流 13箇所	尺里川	4		4	
		大久保沢	1		1	
		滝沢川	7		7	
		鳶の子沢	1		1	

水系	幹川名	溪流名	令和4年度末	令和5年度増数	年度末計	
	皆瀬川	皆瀬川	5		5	
		5溪流 9箇所	板取川	1		1
			栢山沢	1		1
			悪沢	1		1
			北の沢	1		1
	中津川	6溪流 19箇所	中津川	7		7
			中ノ沢	1		1
			杉ノ沢	1		1
			虫沢川	6		6
			名納沢	3		3
			六間沢	1		1
	狩川	17溪流 60箇所	狩川	2		2
			唐沢川	5		5
			上総川	4		4
			大雄川	4		4
			貝沢川	3		3
			太刀洗川	7	1	8
			矢佐芝川	6		6
			洞川	2		2
			西堀川	2		2
			分沢川	4		4
			沢入川	4		4
			若宮沢	2		2
遠山沢			3		3	
滝の入沢			4		4	
久保録沢			4		4	
安沢	2		2			
呑平沢	1		1			
酒匂川水系の計			80	溪流		
			172	箇所		
森戸川	森戸川	菊川	3		3	
	3溪流 6箇所	勝利川	1		1	
		芭蕉川	2		2	
森戸川水系の計			3	溪流		
			6	箇所		
中村川	中村川	岩倉川	1		1	
	5溪流 6箇所	椿河原川	1		1	
		大崩沢	1		1	
		中村川	2		2	
		藤沢川	1		1	
中村川水系の計			5	溪流		
			6	箇所		
葛川	葛川	葛川	1		1	
	1溪流 1箇所					
葛川水系の計			1	溪流		
			1	箇所		
合 計		4水系	12幹川	89溪流	185箇所	

(5) 急傾斜地崩壊危険区域

令和6年4月1日現在

区域名	位 置	指定年月日	面積 (ha)
萩原地区	足柄上郡 山北町 山北	昭和63年 3月31日	2.50
上大井地区	〃 大井町 上大井	平成 3年 3月30日	0.60
田中地区	〃 中井町 田中	平成 4年 3月31日	2.70
峰下地区	〃 山北町 川西	平成 6年 3月31日	2.50
最明寺下地区	〃 大井町 金子	平成 7年 3月31日	6.30
岩原地区	南足柄市 岩原	平成 7年 3月31日	2.40
比奈窪B地区	足柄上郡 中井町 比奈窪	平成 8年 3月29日	3.30
篠窪地区	〃 大井町 篠窪	平成 8年 3月29日	5.70
中ノ窪地区	〃 中井町 松本	平成11年 3月 2日	1.60
谷峨地区	〃 山北町 谷ヶ	平成13年 3月30日	2.80
篠窪日陰地区	〃 大井町 篠窪	平成14年 5月14日	0.93
	(拡大)	平成20年10月28日	0.01
藤沢寺下地区	〃 中井町 藤沢	平成14年 6月14日	2.02
比奈窪A地区	〃 中井町 比奈窪	平成19年10月 5日	2.44
北田地区	〃 中井町 北田	平成23年 7月22日	1.53
岸地区	〃 山北町 岸	平成23年10月18日	0.27
	(拡大)	平成29年 8月29日	0.09
金子地区	〃 大井町 金子	平成23年11月11日	0.78
高尾地区	〃 大井町 高尾	平成30年12月14日	0.79
用沢地区	〃 山北町 湯触	平成31年 3月15日	0.99
下井ノ口地区	〃 中井町 井ノ口	平成31年 3月29日	0.50
向田地区	南足柄市 向田	令和 3年 6月25日	0.86
計20地区			41.61

(6) 土砂災害警戒区域等

令和6年4月1日現在

市町名	土石流		急傾斜地の崩壊		地すべり	
	土砂災害警戒区域	土砂災害特別警戒区域	土砂災害警戒区域	土砂災害特別警戒区域	土砂災害警戒区域	土砂災害特別警戒区域
南足柄市	59	38	124	123	1	0
中井町	25	17	64	63	—	—
大井町	15	9	24	24	—	—
松田町	58	29	44	44	—	—
山北町	96	55	104	104	—	—
開成町	—	—	—	—	—	—
計	253	148	360	358	1	0

7 財産管理状況

(1) 行政財産管理状況

ア 足柄上合同庁舎

(ア) 土地

令和6年4月1日現在

所在地	用途 (名称)	取得年月日	面積		価格	
			4年度末	5年度末	4年度末	5年度末
足柄上郡開成町 吉田島2489-2ほか 3筆	庁舎敷地等	S42. 1. 25	㎡ 34, 882. 80	㎡ 34, 882. 80	千円 2, 065, 794	千円 1, 884, 107
計1件			34, 882. 80	34, 882. 80	2, 065, 794	1, 884, 107

(イ) 建 物

令和6年4月1日現在

用途又は名称 所在地	構 造	取得年月日	面積		価格	
			4年度末	5年度末	4年度末	5年度末
第二別館 (〃)	鉄筋 コンクリート造	S46. 4. 30	㎡ 1, 528. 60	㎡ 1, 528. 60	千円 70, 958	千円 70, 958
倉庫(2) (〃)	鉄骨造	S56. 3. 30	77. 00	77. 00	1, 246	1, 246
倉庫棟 (〃)	鉄骨造	R6. 7. 12	-	1119. 52	-	313, 459
オイル保管庫	折板葺	R6. 7. 12	-	9. 24	-	6, 516
車庫棟 (〃)	鉄骨造	R6. 7. 12	-	958. 13	-	326, 635
防災倉庫棟 (〃)	鉄骨造	R6. 1. 26	-	427. 52	-	70, 019
本館 (〃)	鉄筋 コンクリート造	H30. 1. 25	8, 932. 55	8, 932. 55	3, 087, 074	2, 733, 661
屋外犬舎 (〃)	鉄筋 コンクリート造	H30. 1. 25	5. 00	5. 00	4, 715	4, 113
プロパン庫 (〃)	軽量鉄骨造	H30. 1. 25	4. 90	4. 90	2, 762	2, 414
計 6棟			10, 548. 05	13, 062. 46	3, 166, 755	3, 529, 021

イ 災害用応急備蓄資機材倉庫

(ア) 土地

令和6年4月1日現在

所在地	用途 (名称)	取得年月日	面積		価格	
			4年度末	5年度末	3年度末	4年度末
足柄上郡開成町吉田島4279(ほか13筆)	庁舎敷地等 (災害用応急備蓄資材倉庫)	S45. 3. 11	m ² 2, 670. 67	m ² 2, 670. 67	千円 90, 789	千円 90, 789
計1件			2, 670. 67	2, 670. 67	90, 789	90, 789

(イ) 建物

令和6年4月1日現在

用途又は名称 所在地	構造	取得年月日	面積		価格	
			4年度末	5年度末	4年度末	5年度末
倉庫1 足柄上郡開成町吉田島4279	鉄筋 コンクリート造	S46. 3. 9	m ² 456. 75	m ² 456. 75	千円 9, 752	千円 9, 752
災害対策倉庫 (〃)	鉄骨造	H24. 3. 15	414. 16	414. 16	28, 485	25, 231
応急資機材収納倉庫A (〃)	軽量鉄骨造	H25. 3. 4	33. 46	33. 46	1, 997	1, 686
応急資機材収納倉庫B (〃)	軽量鉄骨造	H25. 3. 4	33. 46	33. 46	1, 981	1, 672
計4棟			937. 83	937. 83	42, 215	38, 341

ウ 水防倉庫

(ア) 建物

令和6年4月1日現在

所在地	構造	取得年月日	面積		価格	
			4年度末	5年度末	4年度末	5年度末
水防倉庫 開成町吉田島3455-1	鉄骨コンクリート造	H14. 6. 10	m ² 116. 64	m ² 116. 64	千円 27, 355	千円 23, 757
県西土木水防倉庫 大井町金手 地内 (足柄大橋左岸高架下)	鉄骨造	H26. 4. 1	68. 87	68. 87	15, 427	13, 613
計2棟			185. 51	185. 51	42, 782	37, 370

エ 山北つぶらの公園

(ア) 土地

令和6年4月1日現在

所在地	用途 (名称)	取得年月日	面積		価格	
			4年度末	5年度末	4年度末	5年度末
足柄上郡山北町都夫良野504(ほか)	都市公園(山北つぶらの公園)	H15. 3. 19~ H21. 12. 14	m ² 134, 583. 00	m ² 134, 583. 00	千円 2, 894	千円 2, 894
計1件			134, 583. 00	134, 583. 00	2, 894	2, 894

(イ) 建物

令和6年4月1日現在

用途又は名称 所在地	構造	取得年月日	面積		価格	
			4年度末	5年度末	4年度末	5年度末
パークセンター 足柄上郡山北町都夫良野675-5	木造	R2. 3. 24	m ² 176. 00	m ² 176. 00	千円 90, 934	千円 86, 548
駐車場トイレ (〃)	鉄筋コンクリート造	R1. 6. 28	19. 55	19. 55	69, 326	67, 454
計2棟			195. 55	195. 55	160, 260	154, 002

(2) 重要物品管理状況

令和6年4月1日現在

細分類	品名	数量	金額	摘要
計測機器類	光波距離計	1	2,202,000	
	超音波水位計	1	1,199,950	
諸機械類	情報処理装置	1	6,352,500	
	テレメータ局監視装置	21	214,403,467	
船車類	軽貨物自動車	1	1,358,360	湘南480 そ 4366 スズキエブリィ
	軽貨物自動車	1	1,125,710	湘南480 そ 2059 スズキエブリィ
	小型四輪貨物自動車	1	1,505,581	湘南400 と 2994 トヨタサクシード
	小型四輪貨物自動車	1	1,391,071	湘南400 と 2996 トヨタサクシード
	小型四輪貨物自動車	1	1,391,071	湘南400 と 2997 トヨタサクシード
	小型四輪貨物自動車	1	1,040,439	湘南400 と 2892 日産ADバン
	小型乗用自動車	1	2,024,550	湘南502 み 8383 トヨタライズ
	小型貨物自動車	1	1,672,550	湘南400 と 6280 プロボックス
	小型貨物自動車	1	1,672,550	湘南301 ら 7230 日産エクストレイル
	軽貨物自動車	1	2,531,252	湘南480 ち 6085 三菱ミニキャブ・MiEV
	特殊公共応急作業車	1	6,274,745	湘南800 せ 5700 三菱アウトランダー PHEV
諸工具類	応急仮設橋組立工具一式	1	2,452,150	開成倉庫
雑器具類	応急仮設橋	1	41,900,000	開成倉庫
	仮設事務所	1	7,252,000	山北つぶらの公園
	仮設トイレ	1	4,610,000	山北つぶらの公園
	止水版	1	2,706,002	
計		40	305,065,948	



神奈川県

県西土木事務所

足柄上郡開成町吉田島2489-2 〒258-0021 電話 (0465) 83-5111 (代表)