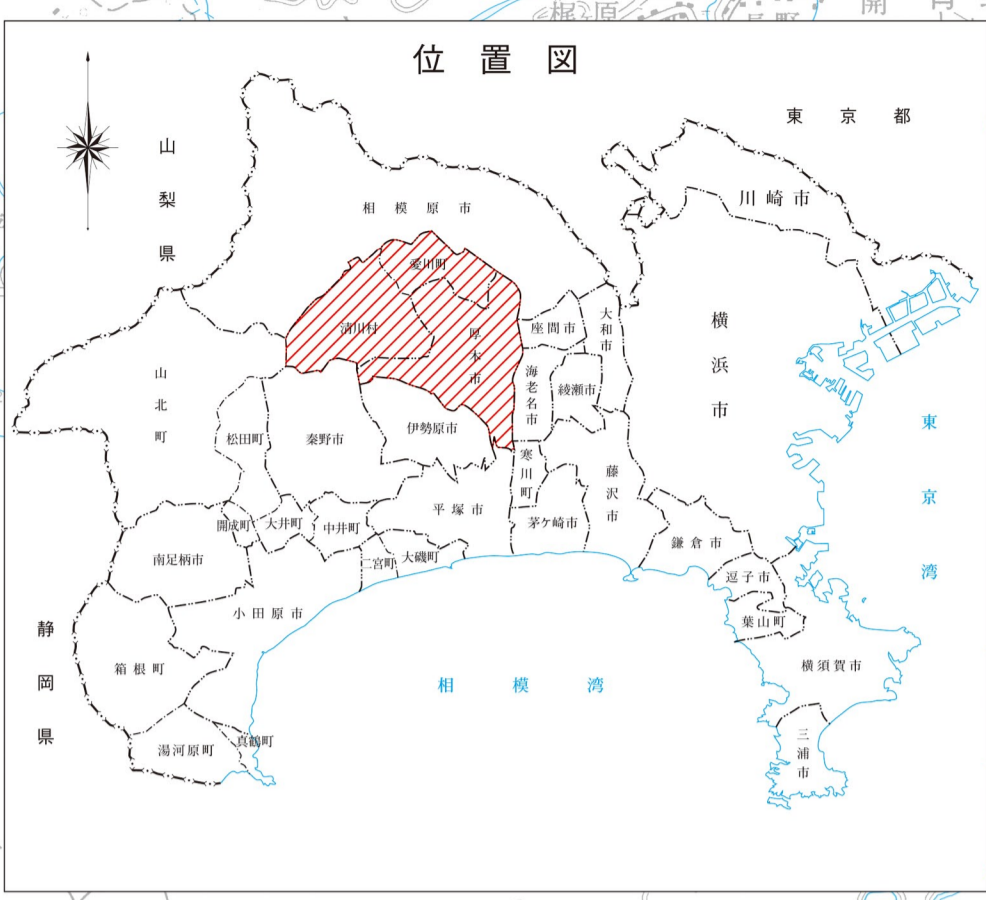


神奈川県 厚木土木事務所 道路施設図

2022年(令和4年)8月

厚木土木事務所管内 道路延長 一覧表(単位:m) R4.8.31

区分	路線番号	路線名	延長計			
			市町村別内訳	厚木市	愛川町	清川村
国	1	2	9	10,644	10,644	
	4	1	2	16,106	9,751	6,355
	計 2 路線			26,750	20,395	6,355
	22	横浜伊勢原	2,100	2,100		
	42	藤沢座間厚木	1,693	1,693		
主要地方道	43	藤沢厚木	2,022	2,022		
	51	町田厚木	491	491		
	54	相模原愛川	9,529		9,529	
	60	厚木清川	9,273	7,491	1,782	
	63	相模原大磯	18,156	12,212	5,944	
	64	伊勢原津久井	15,972	3,410	12,562	
	65	厚木愛川津久井	7,508	1,308	6,200	
	70	秦野清川	12,566		12,566	
	計 10 路線			79,310	30,727	21,673
	98	厚木城山	1,699	1,699		
一般県道	510	太井上依知	4,374	1,484	2,890	
	514	宮ヶ瀬愛川	4,786		2,703	
	600	酒井金田	6,429	6,429		
	602	本厚木停車場	399	399		
	603	上粕屋厚木	5,489	5,489		
	604	愛甲石田停車場	2,494	2,494		
	計 7 路線			25,670	17,994	5,593
	合計 19 路線			131,730	69,116	33,621



隧道・トンネル R4.8.31

番号	名称	設置位置	延長(m)	単道幅員(m)	建設年度
1	中津トンネル	国道129号 厚木市	130.0	6.90x2 (上下線)	4.7 1972
2	戸田立休	国道129号 厚木市	185.5	7.50x2 (上下線)	4.7 2017
3	半原隧道	国道412号 愛川町	85.0	7.00	4.5 1974
4	関口立休	国道42号 厚木市	162.0	6.00	4.5 2010
5	長坂立休	厚木市	64.0	6.00	4.5 2010
6	愛川トンネル	国道54号 愛川町	146.0	6.00	4.5 1993
7	向山トンネル	国道64号 清川村	194.0	6.50	4.5 1994
8	春の木丸トンネル	国道64号 清川村	91.0	6.70	4.5 1983
9	三増トンネル	国道65号 愛川町	462.0	6.00	4.5 1992
10	大洞トンネル	国道70号 清川村	50.4	5.50	4.7 1993
11	嵐水隧道	国道70号 清川村	25.0	4.00	3.3 1935
12	吹風トンネル	国道70号 清川村	244.0	5.50	4.7 1988
13	宮ヶ瀬トンネル	国道514号 清川村	499.5	6.50	4.5 1987
14	梅の木トンネル	国道514号 清川村	185.0	6.50	4.5 1992
15	石小堀トンネル	国道514号 愛川町	368.0	6.50	4.5 1994
16	大沢トンネル	国道514号 愛川町	223.0	6.50	4.5 1994
17	高取トンネル	国道514号 愛川町	286.5	6.50	4.5 1992
18	小平トンネル	国道514号 愛川町	127.0	6.50	4.5 1990
19	両向トンネル	国道514号 愛川町	233.0	6.50	4.5 1989
隧道・トンネル			合計 19 箇所		3,760.9

橋りょう・棧道 (単位:m) R4.8.31

区分	路線番号	路線名	橋数	橋りょう名(代表)	備考
国	1	2	9	9	厚木新橋(11-201m)、上辰野橋(11-252m)
	4	1	2	25	新橋(11-201m)、愛川大橋、南河橋(11-201m)
	計			34	
	主要地方道	22	横浜伊勢原	5	伊勢原(東側)橋(11-230m)ほか
		42	藤沢座間厚木	2	新橋(11-201m)、中津川橋(11-252m)
43		藤沢厚木	3	新橋ほか	
51		町田厚木	1	新橋(11-201m)	
54		相模原愛川	23	半田大橋、日橋、長瀬橋ほか	
60		厚木清川	7	上辰野橋、尾橋、新橋ほか	
63		相模原大磯	11	茅根橋(11-144m)、小野橋、美玉橋ほか	
64		伊勢原津久井	33	2橋(11-201m)、2橋(11-201m)、2橋(11-201m)ほか	
65		厚木愛川津久井	1	上辰野橋	
70		秦野清川	29	上辰野橋(11-196m)、新橋、丸橋ほか	
計			115		
一般県道	508	厚木城山	2	新橋(11-366m)、新橋(11-352m)	
	510	太井上依知	1	上辰野橋	
	514	宮ヶ瀬愛川	15	新橋(11-230m)、新橋、上辰野橋ほか	
	600	酒井金田	7	新橋(11-201m)、新橋ほか	
	602	本厚木停車場	0		
	603	上粕屋厚木	6	新橋ほか	
	604	愛甲石田停車場	6	新橋、新橋、上辰野橋ほか	
	計			37	
	合計			186	

雨量による通行規制対象区間 R4.8.31

番号	路線名	規制区間	規制区間	規制区間	備考
A	国道412号	愛川町田代1990	愛川町半原5590	5.1km	35 50
B	国道70号	清川村榎ヶ谷5172	清川村宮ヶ瀬1548	12.4km	15 20
合計			2 箇所		70

横断歩道橋 R4.8.31

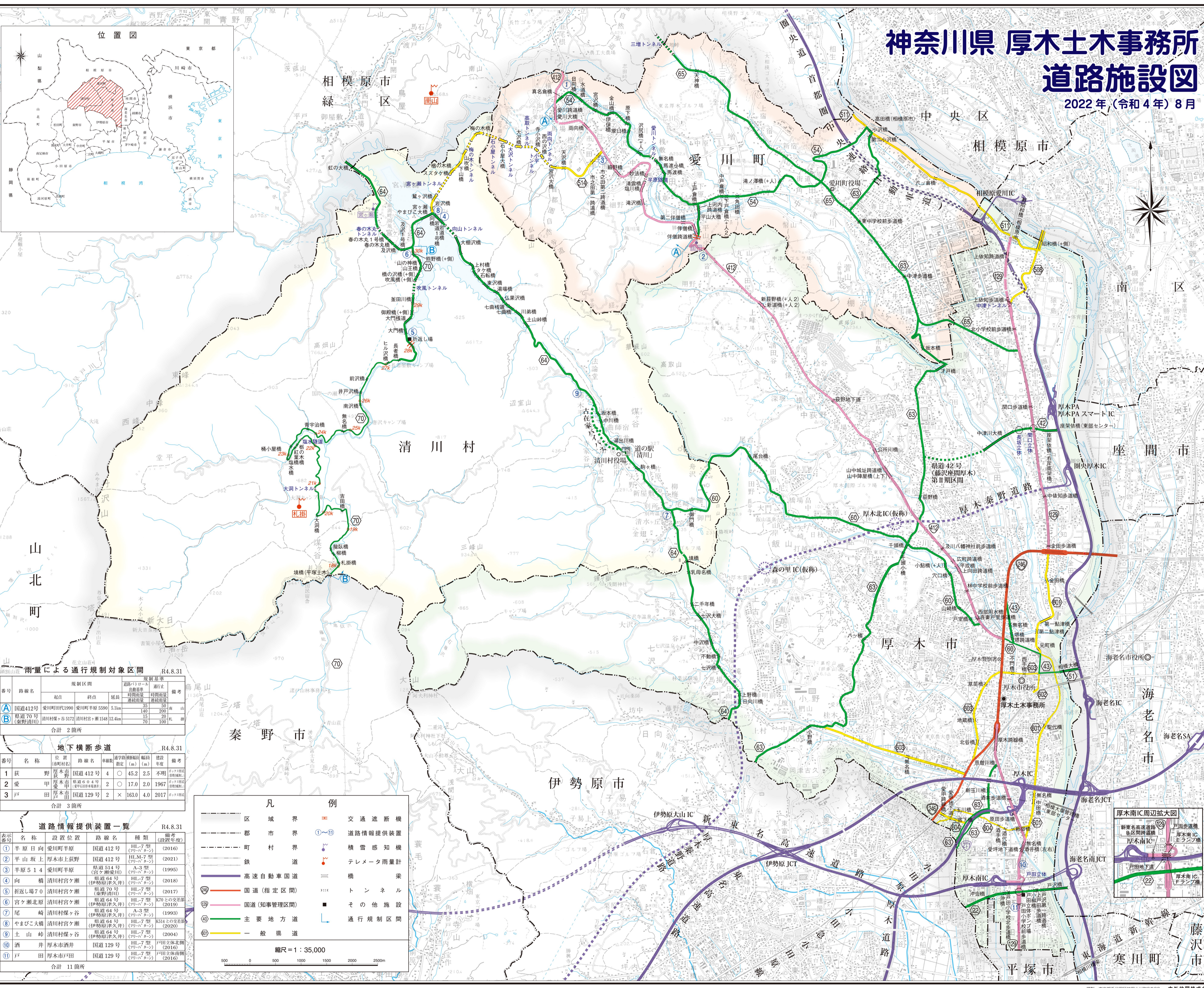
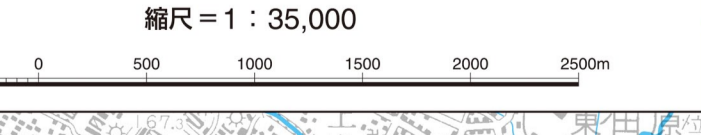
番号	名称	位置	路線名	単車線	幅員(m)	主要橋	備考
1	関口	厚木市	国道129号	4	1.5	鋼	1968
2	金田	厚木市	国道129号	4	1.5	鋼	1970
3	戸田小学校前	厚木市	国道129号	6	3.0	鋼	2008
4	北小学校前	厚木市	国道129号	4	1.5	鋼	1971
5	酒井	厚木市	国道129号	4	2.3	鋼	1975
6	原田	厚木市	国道129号	1	2.5	鋼	1994
7	上依知	厚木市	国道129号	1	1.5	鋼	1970
8	中依知	厚木市	国道129号	4	1.5	鋼	1970
9	戸田	厚木市	国道129号	6	3.0	鋼	2013
10	西妻戸	厚木市	国道412号	4	2.0	鋼	1987
11	及川八幡神社前	厚木市	国道412号	4	1.5	鋼	1990
12	林中学校前	厚木市	国道412号	4	1.5	鋼	1991
13	上戸	厚木市	国道129号	2	1.5	鋼	1968
14	戸田小学校北	厚木市	国道129号	4	1.5	鋼	1991
15	中津	愛川町	国道129号	2	1.5	鋼	1968
16	東中学校前	愛川町	国道129号	2	1.5	鋼	1970
合計			16 箇所				

地下横断歩道 R4.8.31

番号	名称	位置	路線名	単車線	幅員(m)	建設年度	備考
1	萩野	厚木市	国道412号	4	45.2	2.5	不明
2	愛甲	厚木市	国道604号	2	17.0	2.0	1967
3	戸田	厚木市	国道129号	2	163.0	4.0	2017
合計			3 箇所				

道路情報提供装置一覧 R4.8.31

表示番号	名称	設置位置	路線名	種類	設置年度
①	半原日向	愛川町半原	国道412号	HL-7型 (770Vタイプ)	(2016)
②	半山坂上	厚木市上萩野	国道412号	HL-7型 (770Vタイプ)	(2021)
③	半原514	愛川町半原	国道514号	A-3型 (770Vタイプ)	(1995)
④	向橋	清川村宮ヶ瀬	国道64号	HL-7型 (770Vタイプ)	(2018)
⑤	折返し橋70	清川村宮ヶ瀬	国道70号	HL-7型 (770Vタイプ)	(2017)
⑥	宮ヶ瀬北原	清川村宮ヶ瀬	国道64号	HL-7型 (770Vタイプ)	K70Eの交換 (2019)
⑦	尾崎	清川村榎ヶ谷	国道64号	HL-7型 (770Vタイプ)	(1993)
⑧	やまびこ大橋	清川村宮ヶ瀬	国道70号	HL-7型 (770Vタイプ)	S312の交換 (2020)
⑨	土山峠	清川村榎ヶ谷	国道64号	HL-7型 (770Vタイプ)	(2004)
⑩	酒井	厚木市酒井	国道129号	HL-7型 (770Vタイプ)	戸田立休北側 (2016)
⑪	戸田	厚木市戸田	国道129号	HL-7型 (770Vタイプ)	戸田立休南側 (2016)
合計			11 箇所		



神奈川県 厚木土木事務所 道路施設図 2022年(令和4年)8月