

令和6年度

住宅営繕事務所事業概要

令和6年9月

目 次

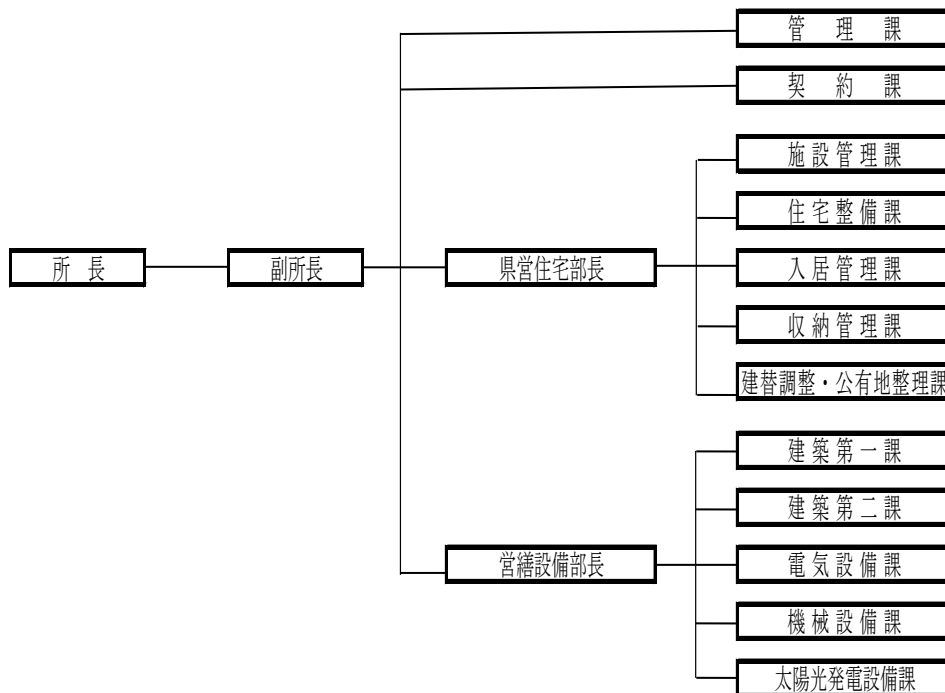
1	組織	
(1)	沿革	1
(2)	事務所の機構	1
(3)	職員の配置状況及び分掌事務	2
2	令和6年度事業概要	
(1)	令和6年度県営住宅部の概要	4
ア	県営住宅部関係予算	4
イ	主要事業の概要	5
ウ	県営住宅整備計画	6
エ	県営住宅等管理業務	8
(2)	令和6年度営繕設備部の概要	12
ア	営繕設備部依頼工事等関係予算	12
イ	主要依頼工事	13
3	事務事業の実施状況	17
(1)	令和5年度予算の執行状況	17
ア	収入	17
イ	支出	19
(2)	令和5年度県営住宅関係事業の概要	22
ア	公営住宅整備事業（公共事業）	22
イ	県営住宅管理事業	25
(3)	令和5年度依頼工事等の概要	27
ア	工事業務	27
イ	委託業務	29
4	管理施設	32
(1)	県営住宅管理戸数	32
(2)	所在地（市町）別県営住宅管理戸数	33
(3)	市町村別県営団地一覧	34
5	財産管理状況	41
(1)	公有財産管理状況	41
ア	土地の状況	41
イ	建物の状況	41

1 組織

(1) 沿革

- 平成17年4月1日 県営住宅及び県有施設に関する施策・事業を効果的、効率的に推進するため、総務部建築工事課、建築設備課と県土整備部住宅整備課、住宅管理課の本庁4課が県土整備部営繕計画課、住宅課の本庁2課と1出先機関に再編・統合された。住宅営繕事務所は県土整備部の出先機関として、日本生命横浜本町ビル内に3部9課体制で発足した。
- 管理部（管理課、契約課）
 県営住宅部（住宅整備課、整備調整課、入居管理課、施設管理課）
 営繕部（建築第一課、建築第二課、設備課）
- 平成19年6月1日 運営体制の確立と今後の諸問題に対応するため入居管理課の分室を廃止し、計画、調整機能や家賃滞納対策等の組織体制を充実強化した。
- 平成21年4月1日 組織の見直しにより、管理部を廃止し、管理課、契約課とした。また、営繕部を営繕設備部と名称変更し、2部9課体制とした。
- 平成22年4月1日 組織の見直しにより、県営住宅部に収納管理課を新設した。また、営繕設備部の設備課を廃止し、電気設備課と機械設備課を新設し、2部11課体制とした。
- 平成25年4月1日 組織の見直しにより、県営住宅部の整備調整課を廃止し、公有地整理課を新設した。
 （管理課、契約課）
 県営住宅部（施設管理課、住宅整備課、入居管理課、収納管理課、公有地整理課）
 営繕設備部（建築第一課、建築第二課、電気設備課、機械設備課）
- 平成27年3月30日 緊急財政対策に基づく県庁・横浜駅周辺施設再編整備に基づき、日本生命横浜本町ビルから横浜西合同庁舎に移転した。
- 令和元年6月1日 組織の見直しにより、公有地整理課を建替調整・公有地整理課と名称変更した。
- 令和6年4月1日 組織の見直しにより、営繕設備部に太陽光発電設備課を新設した。

(2) 事務所の機構



(3) 職員の配置状況及び分掌事務

令和6年4月1日現在

組 織	氏 名	分 掌 事 務	職 員 数						計
			事務職員	技術職員	併任・兼務職員	臨時的任用職員	再任用職員	会計年度任用職員	
所長	大河原 昇	所の統括に関すること。	人	人	人	人	人	人	人
副所長	城田 正樹	所長の事務代理に関すること。	1						1
管理課	課長 蛭田 裕之	公印、人事サービス、文書の收受発送、予算経理（運営費、事業費）、物品管理ほか	4						4
契約課	課長 櫻井 隆	建築工事等の入札及び契約、予算経理（工事費等）ほか	5						5
計			10	1	0	0	0	0	11
県営住宅部長	辻本 清一	部業務の指揮監督に関すること。		1					1
施設管理課	課長 矢作 聡	県営住宅等の維持管理に関すること。県営住宅等の駐車場の整備及び維持管理に関すること。県営住宅の広報に関すること。	8					1	9
住宅整備課	課長 山本 秀明	県営住宅等の建設、改善工事等の計画、設計、施工及び監督に関すること。		16					16
入居管理課	課長 佐藤 誠	県営住宅等の入居管理、家賃決定及び徴収に関すること。高額所得者の認定等に関すること。県営住宅管理システムに関すること。	11			1		1	13
収納管理課	課長 佐野 美樹子	県営住宅の家賃滞納対策に関すること。	6				1	8	15
建替調整・ 公有地整理課	課長 君塚 強	県営住宅等の建替えに係る入居者等との調整に関すること。公有地の整理に関すること	9					2	11
県 営 住 宅 部 計			34	17	0	1	1	12	65

組 織	氏 名	分 掌 事 務	職 員 数					計	
			事務吏員	技術吏員	併任職員	臨時的任用職員	再任用職員		会計年度任用職員
営繕設備部長	鳴海 大介	部業務の指揮監督に関すること。		1					1
建築第一課	課長 守屋 卓宏	建築工事の設計、施工及び監督に関すること。（他課の主管に属するものを除く）		11				1	12
建築第二課	課長 阿部 洋之	建築工事の設計、施工及び監督に関すること。（教育財産等に係るもの）		6	4			1	11
電気設備課	課長 村田 信明	建築工事のうち電気設備工事の設計、施工、及び監督に関すること。		6					6
機械設備課	課長 小泉 勉	建築工事のうち機械設備工事の設計、施工、及び監督に関すること。		6	1				7
太陽光発電設備課	課長 朝比奈 和則	県有施設への太陽光発電設備の設置に関すること。	1	5					6
営 繕 設 備 部 計			1	35	5	0	0	2	43
合 計			45	53	5	1	1	14	119

※ 教育委員会との技術職の併任職員4名（建築第二課3名、機械整備課1名）を含む。

※ 総務室からの育休代替併任職員1名（建築第二課1名）を含む

2 令和6年度 事業概要

(1) 令和6年度県営住宅部の概要

ア 県営住宅部関係予算

(ア) 収入

県営住宅事業会計

款	項	目	節	令和6年度 金額	令和5年度 金額
県営住宅事業収入				10,596,346	10,931,309
	事業収入	家賃収入	家賃収入	9,285,119	9,636,347
	使用料及び 手数料	使用料	使用料	776,732	828,545
	財産収入			471,643	433,726
		財産運用収入	財産貸付収入	47,574	42,038
		財産売払収入	公有財産売払収入	424,069	391,688
	諸収入			62,852	32,691
		預金利子	預金利子	15	15
		負担交付収入	住宅管理費負担交付収入 (管理費分担金)	4,804	4,732
		事業収入	住宅管理費事業費収入 (県営住宅売電収入)	810	812
		立替収入	立替収入	7,004	133
		雑入	雑入	50,219	26,999

(イ) 支出 (本庁執行分を除く)

会計	項	目	事業	令和6年度 金額	令和5年度 金額
県営住宅事業会計 (項:住宅費(全体額) R6年度 30,455,017千円)	住宅費			28,882,571	17,163,058
		管理事務費		2,439,437	2,165,757
			県営住宅等管理事務費	1,949,176	1,675,496
			県営住宅指定管理費	490,261	490,261
		住宅団地維持整備費		5,767,061	4,320,429
			県営住宅等維持修繕費	5,541,329	4,127,401
			住宅団地整備費	181,522	148,818
			住宅団地駐車場整備費	44,210	44,210
		住宅整備費		20,676,073	10,676,872
			県営住宅整備事業費	19,498,060	9,735,102
			県営住宅建替推進事業費	673,259	315,236
			県営住宅借上事業費	0	3,991
			健康団地事業推進費	3,969	3,969
			県営住宅用地取得造成費	500,785	618,574
		合計		28,882,571	17,163,058

イ 主要事業の概要

県営住宅事業会計

事業名: 県営住宅整備事業費 19,650,766千円

主な事業

○県営住宅整備事業費(公共事業)

住宅に困窮する低額所得者等に対する良好な住環境の提供を図るため、県による直接建設や民間活力を活用した買取方式等により、県営住宅の供給を行う。

・建替等1026戸(うち新規着工分322戸)

○特定事業費(公共事業)

PFIにより、県営住宅の建替えを行う。

・上溝団地 460戸

・追浜第一団地 120戸

事業名: 県営住宅建替推進事業費 673,259千円

・建替推進費

県営住宅の建替え並びに用途廃止に伴い、入居者の移転補償を行う。

・除却修繕費

県営住宅建替事業等に伴う用途廃止住宅の除却等を行う。

事業名: 健康団地事業推進費 3,969千円

団地再生の先行事例として、空き住戸などの整備を行う。

事業名: 県営住宅等管理事務費 2,439,437千円

入居募集、住宅管理システム運用経費、家賃収納、施設管理等を行う。

事業名: 県営住宅等維持修繕費 5,541,329千円

・緊急修繕、計画修繕、特定修繕

県営住宅を適切に維持管理するための修繕を行う。

事業名: 住宅団地整備費 181,522千円

屋外環境整備を行い、良好な住環境を確保する。

ウ 県営住宅整備計画

(ア) 直接建設事業

令和6年4月1日現在(単位:戸)

番号	団地名	工事箇所	構造・階数	新規分	過年度 継続分	合計	
1	鶴ヶ峰団地(2期)	横浜市旭区	鉄筋コンクリート造 5階建	57		57	
2	浦賀かもめ団地(1期)	横須賀市	鉄筋コンクリート造 5階建		144	144	
3	横内団地(1期)	平塚市	鉄筋コンクリート造 5階建		224	224	
4	鶴巻団地(1期)	秦野市	鉄筋コンクリート造 7階建	112		112	
5	いちょう下和田団地	大和市	鉄筋コンクリート造 10階建		161	161	
6	伊勢原団地(2期)	伊勢原市	鉄筋コンクリート造 3階建	24		24	
7	伊勢原峰岸団地(1期)	伊勢原市	鉄筋コンクリート造 7階建		73	73	
8	綾瀬寺尾団地(1期)	綾瀬市	鉄筋コンクリート造 6階建		102	102	
9	寒川新橋団地(1期)	寒川町	鉄筋コンクリート造 4階建	71		71	
10	二宮団地(2期)	二宮町	鉄筋コンクリート造 5階建	58		58	
	計			322	704	1026	

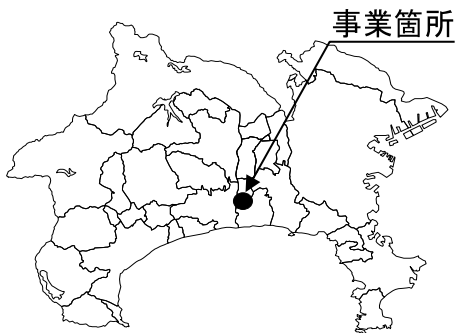
(イ) 特定事業(PFI方式)

令和6年4月1日現在(単位:戸)

番号	団地名	工事箇所	構造・階数	新規分	過年度 継続分	合計	
1	上溝団地	相模原市中央区	鉄筋コンクリート造 3階建		460	460	
2	追浜第一団地	横須賀市	鉄筋コンクリート造 6階建		120	120	
	計				580	580	

事業名	県営寒川新橋団地(1期)
事業概要	<p>県営住宅整備事業は、住宅に困窮する低額所得者、高齢者、身体障害者等に対し、低廉な家賃で良質な県営住宅を整備することにより住環境水準の向上を図るとともに、県民生活の安定と社会福祉の増進に寄与するものです。</p> <p>寒川新橋団地は昭和51年度から昭和53年度に建設された団地で、令和6年度から建替事業を行います。</p> <p>(1) 事業箇所 寒川町宮山 (2) 構造階数 鉄筋コンクリート造4階建て (3) 計画戸数 71戸(3棟:19戸、24戸、28戸)</p>
全体事業費	約25億円
令和6年度事業内容	<ul style="list-style-type: none"> ・建設工事(建築、給排水、電気) ・工事監理業務
事業期間	令和6年度～令和8年度

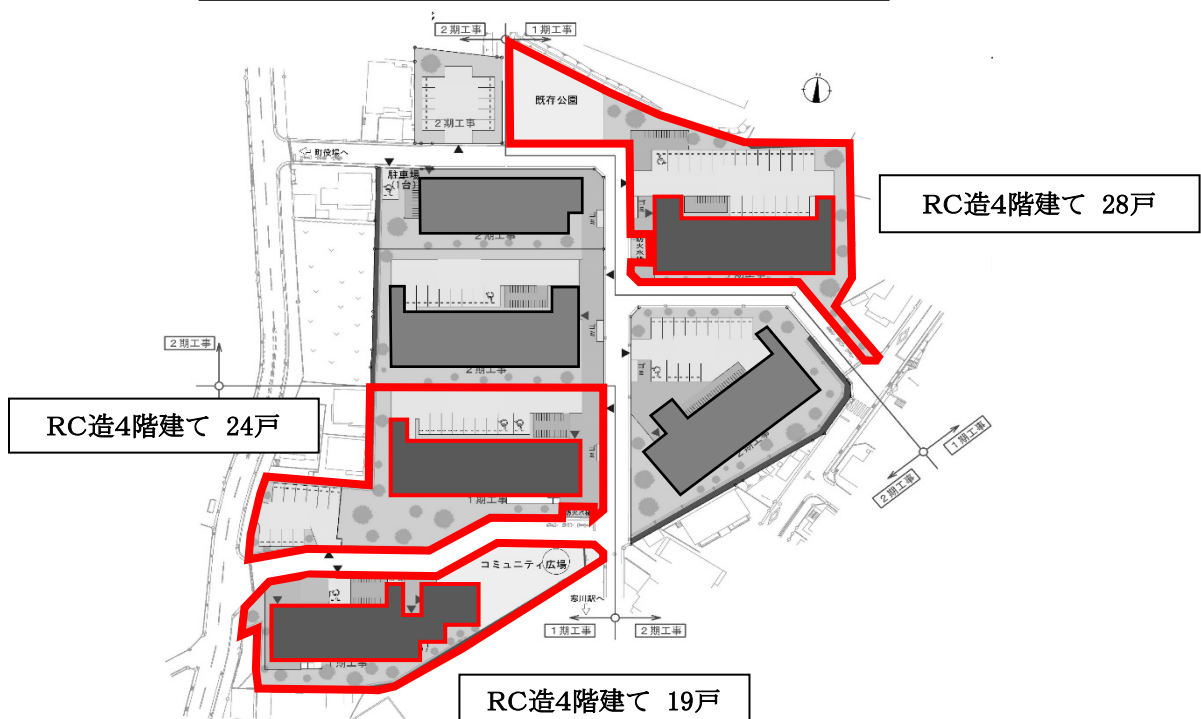
寒川新橋団地 位置図



寒川新橋団地 案内図



寒川新橋団地(1期) 建替配置図



エ 県営住宅等管理業務

(ア) 入居者募集業務

■定期募集

○募集時期 : 年2回(5月・11月実施)

○募集対象

- ・新築 : 既に完成し又は抽選日以降6か月以内に完成が予想される住宅
- ・空き家 : 既存空き家及び抽選日以降6か月以内に発生が予想される空き家
: 子育て世帯向け(期限付き入居)制度を平成18年11月から開始
- ・建替新築 : 建替事業と調整のうえ募集

○令和6年度の募集日程

項 目	募集時期	
	令和6年5月	令和6年11月
案内書・申込書の配布	5月13日～6月3日	11月
応募者相談コーナー	5月15日～5月22日	11月
受付期間	5月15日～6月3日	11月
抽 選 会	令和6年6月25日	令和7年1月
入 居	原則、令和6年9月1日以降	原則、令和7年4月1日以降

■再募集

- 募集時期 : 定期募集抽選会後
- 応募資格者 : 定期募集の抽選に漏れた者
- 募集対象 : 定期募集で応募がなかった住戸(定員割れ住戸)
- 周知方法 : 抽選結果通知にチラシを同封
- 決定方法 : 募集期間中の受付分を抽選

■常時募集

- 目的 : 定期募集において、応募者が募集戸数に満たない住宅(定員割れ住宅)があった場合にこれら空き家を解消するなど、住宅困窮者への速やかな県営住宅の提供を目的とする。
- 募集時期 : 令和6年入居分 令和6年4月1日～令和6年9月30日
- 募集対象 : 長期空家や事故住宅など
- 応募資格者 : 公営住宅法(県条例)上の有資格者
- 決定方法 : 郵送により先着順(4月15日消印までの受付分は抽選)で入居者を決定

(イ) 一般管理業務

令和6年4月1日現在

■住宅種別の状況

■特定目的住宅の状況

住宅の種類	管理戸数(戸)	住宅の種類	管理戸数(戸)
公営住宅	43,781	高齢者向け住宅	2,020
公営住宅(借上型)	0	身体障害者向け住宅	574
改良住宅	561	多家族向け住宅	882
計	44,342	計	3,476

- 防火管理業務 防火管理者の資格を有する者を配置し、消防法に基づく業務を行う。
- 新築住宅等の引継ぎ並びにかし補修の処理、団地自治会の結成支援等を行う。
- 災害及び事故の状況の調査及び報告等を行う。
- 要望、苦情、相談の処理 入居者等からの要望、苦情、相談の処理及び休日・夜間等の緊急連絡体制の整備等を行う。
- 許認可業務 入居者の決定、同居承認、行政財産目的外使用許可等を行う。

(ウ) 家賃関係業務

- 家賃の決定 当該年度の家賃の決定は、前年度に入居者から提出のあった収入申告に基づき、前年10月1日を基準日に収入の認定を行うとともに併せて家賃の決定を行う。
- 家賃の現金領収、家賃の口座振替情報登録、証明書の発行、敷金納付書の配布、収入申告書審査、収入認定変更審査、家賃減免申請審査、敷金減免申請審査等の事務を行う。
- 滞納家賃の納入指導を行う。
- 収入超過者対策、高額所得者対策の事務を行う。

(エ) 駐車場管理業務

- 駐車場使用の手続き
駐車場の使用開始手続き、明け渡し手続き、使用料徴収手続き、滞納者督促、利用料減免審査、近傍使用料金調査ほかの事務を行う。

(オ) 施設管理業務

- 共益施設管理業務
県営住宅内における断水や停電等の事故及び設備機器等の故障を予防保全するため、共益施設等(汚水処理施設、エレベータ、消防施設等)について定期的に点検・整備・清掃等を行う。

○ 維持修繕業務

維持修繕の工事区分及び工事内容

【 】内は、令和6年度予算額《国庫事務費を含む》 単位：千円

細々事業名	区 分	工 事 内 容	
県営住宅等維持修繕費 (緊急修繕) 【1,065,796】 令和5年度当初予算額 [1,055,696]	1 小口修繕 【 918,800】 1件50万円未満の 小規模緊急修繕工事	(1) 雨漏り修理 (2) 床板等腐食修理 (3) 階段入り口等灯器具修理 (4) 浴室・トイレ排水管漏水修理 (5) その他	
	2 大口修繕 【 100,500】 1件50万円以上の緊急修繕工事	(1) 火災復旧工事 (2) 給水管漏水補修 (3) その他	
	3 風水害復旧工事 【 80,000】	(1) 台風等災害復旧工事	
県営住宅等維持修繕費 (計画修繕) 【4,081,751】 令和5年度当初予算額 [2,867,271]	1 建物・設備の保持、劣化防止等 【2,095,693】	(1) 外壁改修・屋上防水 【 1,518,899】《国庫対象》 (2) 国庫事務費 【 68,351】 (3) 長寿命化対策 【 508,443】	
	2 生活上の障害、事故防止 【 876,058】	(1) 外部鉄部(手摺)改修 【 573,800】《国庫対象》 (2) 国庫事務費 【 25,821】 (3) 老朽化対策費 【 276,437】	
	3 空家募集 【1,110,000】	(1) 空き家修繕工事 【 1,110,000】	
県営住宅等維持修繕費 (特定修繕) 【 393,782】 令和5年度当初予算額 [204,434]	(1) 身障者住戸改良工事 (2) 住宅防音工事	【 12,200】 【 381,582】	
団地整備 【 181,522】 令和5年度当初予算額 [148,818]	路面整備工事等 【181,522】	(1) スロープ設置工事《国庫対象》 【 0】 (2) 路面整備工事 【30,000】 (3) 集会所及び自転車置場整備工事 【30,000】 (4) 外柵整備工事 【 2,520】 (5) 樹木剪定整備工事 【71,277】 (6) 法面整備工事 【30,000】 (7) 除却、跡地(木造住宅)整備工事 【 0】 (8) 外灯整備工事《国庫対象》 【 5,000】 (9) 崖崩れ対策工事 【 8,000】 (10) その他工事 【 4,725】	
合 計	令和6年度	令和5年度	備 考
	5,722,851千円	4,276,219千円	前年比 33.8%増

(カ) 公有地整理に伴う用地の取得

- 分譲・払下げ・賃貸の各団地の道路、公園の移管等に伴い必要となる国有畦畔等について、毎年度、計画的な取得を行っている。

(2) 令和6年度 営繕設備部の概要

ア 営繕設備部依頼工事等関係予算(※)

令和6年4月1日現在
(単位：千円)

依頼部局	令和5年度 事業件数	令和6年度 事業件数	主な事業名	令和5年度	令和6年度
政策局	0	1	平塚合同庁舎新築工事		46,000
総務局	7	4	藤沢合同庁舎設備棟新築工事	1,419,684	177,025
くらし安全防 災局	1	1	総合防災センター 第一・第二訓練棟自動 火災報知設備改修工事	105,000	69,000
福祉子どもみ らい局	2	3	おおいそ学園公共下水道接続工事	590,700	64,500
スポーツ局	2	1	スポーツセンター球技場1 観客席改修工事	1,409,600	80,000
環境農政局	1	1	自然環境保全センター研究棟屋根改修工事	2,400	29,000
健康医療局	2	1	総合リハビリテーションセンター公共下水 道接続工事	1,672,000	2,600
産業労働局	1	2	神奈川県港湾職業訓練センター外壁改修工 事	6,000	119,400
国際文化観光 局	2	0	—	275,000	0
県土整備局	0	0	—	0	0
教育局	43	35	向の岡工業高校実習棟他新築工事	8,644,890	10,561,792
計画修繕	10	19	厚木看護専門学校本館棟外壁等改修工事	450,906	587,742
合 計	71	68		14,576,180	12,944,990

※ 依頼工事等とは、各部局から依頼された建築工事等・計画修繕工事の設計・積算・工事監理等である。
なお、前年度からの継続費は除き、次年度への継続費は含んでいる。

番号	工事名	工事場所	工事概要	備考
1	藤沢合同庁舎設備棟新築工事(建築)	藤沢市 鵜沼石上	S-3 延390m2他の新築工事	継続費 令和6年度 ～ 令和7年度
2	藤沢合同庁舎設備棟新築工事(電気)		新築工事に伴う電気設備工事	
3	藤沢合同庁舎設備棟新築工事(空調)		新築工事に伴う空調設備工事	
4	保土ヶ谷高校体育館(柔剣道場)他改修及び耐震補強工事(建築)	横浜市 保土ヶ谷区	RC-4 延3,457m2の耐震補強等	継続費 令和6年度 ～ 令和7年度
5	港北高校体育館(柔剣道場)改修及び耐震補強工事	横浜市 港北区	S-2 延1,767m2の耐震補強等	継続費 令和6年度 ～ 令和7年度
6	新羽高校体育館(柔剣道場)改修及び耐震補強工事	横浜市 港北区	RC-4 延3,775m2の耐震補強等	継続費 令和6年度 ～ 令和7年度
7	霧が丘高校体育館(格技場)改修及び耐震補強工事	横浜市 緑区	RC-3 延3,370m2の耐震補強等	継続費 令和6年度 ～ 令和7年度
8	市ヶ尾高校校舎(管理棟)改修及び耐震補強工事(建築)	横浜市 青葉区	RC-5 延3,651m2の耐震補強等	令和6年度
9	田奈高校体育館(柔剣道場)改修及び耐震補強工事(建築)	横浜市 青葉区	RC-4 延3,447m2の耐震補強等	継続費 令和6年度 ～ 令和7年度
10	向の岡工業高校実習棟他新築工事(建築-第1工区)	川崎市 多摩区	S-2 延3,485m2の新築工事	継続費 令和6年度 ～ 令和7年度
11	向の岡工業高校実習棟他新築工事(電気)		新築工事に伴う電気設備工事	
12	向の岡工業高校実習棟他新築工事(空調)		新築工事に伴う空調設備工事	
13	生田東高校体育館改修及び耐震補強工事(建築)	川崎市 多摩区	RC-3 延3,414m2の耐震補強等	継続費 令和6年度 ～ 令和7年度

番号	工 事 名	工事場所	工 事 概 要	備考
14	平塚工科高校実習棟A他改修及び耐震補強工事(建築)	平塚市 黒部丘	RC-5/4 延8,489m ² の耐震補強等	継続費 令和6年度 ～ 令和8年度
15	平塚工科高校実習棟A他改修及び耐震補強工事(電気)		改修工事に伴う電気設備工事	
16	平塚工科高校実習棟A他改修及び耐震補強工事(空調)		改修工事に伴う空調設備工事	
17	麻溝台高校体育館改修及び耐震補強工事(建築)	相模原市 南区	RC-4 延3,556m ² の耐震補強等	継続費 令和6年度 ～ 令和7年度
18	上溝南高校体育館改修及び耐震補強工事(建築)	相模原市 中央区	RC-4 延3,369m ² の耐震補強等	継続費 令和6年度 ～ 令和7年度
19	上鶴間高校体育館他改修及び耐震補強工事(建築)	相模原市 南区	RC-4 延3,331m ² の耐震補強等	継続費 令和6年度 ～ 令和7年度
20	厚木高校体育館(旧)改修及び耐震補強工事	厚木市 戸室	S-1 延1,946m ² の耐震補強等	継続費 令和6年度 ～ 令和7年度
21	相模原城山高校体育館他改修及び耐震補強工事(建築)	相模原市 緑区	RC+S-3 延2,764m ² の耐震補強等	継続費 令和6年度 ～ 令和7年度
22	愛川ふれあいの村体育館改修及び耐震補強工事	愛川町 半原	RC-1 延1,059m ² の耐震補強等	継続費 令和6年度 ～ 令和7年度

(前年度からの継続費等)

番号	工事名	工事場所	工事概要	備考
1	高相合同庁舎除却工事	相模原市 南区	R C-4 / 2 延6,255m2他の除却工事	継続費 令和5年度 ～ 令和6年度
2	地球市民かながわプラザ空調設備自動制御装置更新工事	横浜市 栄区	空調自動制御設備の改修工事	継続費 令和5年度 ～ 令和6年度
3	スポーツセンタースポーツアリーナ1改修工事(建築-第1工区)	藤沢市 善行	R C-2 / 1 延9,123m2の改修工事	継続費 令和5年度 ～ 令和6年度
4	スポーツセンタースポーツアリーナ1改修工事(建築-第2工区)		R C-2 / 1 延9,123m2の改修工事	
5	スポーツセンタースポーツアリーナ1改修工事(電気)		改修工事に伴う電気設備工事	
6	スポーツセンタースポーツアリーナ1改修工事(空調)		改修工事に伴う空調他設備工事	
7	大和綾瀬児童相談所移転工事(建築)	綾瀬市 深谷	R C-2 延1,389m2の改修工事	継続費 令和5年度 ～ 令和6年度
8	大和綾瀬地域児童相談所移転工事(空調)		改修工事に伴う空調他設備工事	
9	平塚保健福祉事務所秦野センター新築工事(建築-第1工区)	秦野市 寿町	R C-4 延1,479m2の新築工事	継続費 令和5年度 ～ 令和6年度
10	平塚保健福祉事務所秦野センター新築工事(電気)		新築工事に伴う電気設備等工事	
11	平塚保健福祉事務所秦野センター新築工事(空調)		新築工事に伴う空調設備工事	
12	総合リハビリテーションセンター屋内訓練棟改修及び耐震補強工事(建築)	厚木市 七沢	R C-1 延2,506m2の改修及び耐震補強工事	継続費 令和5年度 ～ 令和6年度
13	総合リハビリテーションセンター屋内訓練棟改修及び耐震補強工事(衛生)		改修工事に伴う衛生他設備工事	
14	愛川ふれあいの村屋根改修工事	愛川町 半原	S-2 延1,924m2他の改修工事	継続費 令和5年度 ～ 令和6年度

番号	工 事 名	工事場所	工 事 概 要	備考
15	県立図書館収蔵館(旧新館)改修工事(建築-第1工区)	横浜市 西区	SRC-4/3 延9,114m ² の改修工事	継続費 令和5年度 ～ 令和6年度
16	県立図書館収蔵館(旧新館)改修工事(建築-第2工区)		SRC-4/3 延9,114m ² の改修工事	
17	県立図書館収蔵館(旧新館)改修工事(衛生)		改修工事に伴う衛生設備工事	
18	県立図書館収蔵館(旧新館)改修工事(電気)		改修工事に伴う電気設備工事	
19	県立図書館収蔵館(旧新館)改修工事(空調)		改修工事に伴う空調設備工事	
20	横浜翠嵐高校体育館改修及び耐震補強工事	横浜市 神奈川区	S-2 延1,601m ² の耐震補強等	継続費 令和5年度 ～ 令和6年度
21	旭高校体育館改修及び耐震補強工事	横浜市 旭区	S-2 延1,462m ² の耐震補強等	継続費 令和5年度 ～ 令和6年度
22	白山高校体育館(武道場)改修及び耐震補強工事	横浜市 緑区	RC-4 延3,359m ² の耐震補強等	継続費 令和5年度 ～ 令和6年度
23	舞岡高校体育館改修及び耐震補強工事	横浜市 戸塚区	S-2 延1,673m ² の耐震補強等	継続費 令和5年度 ～ 令和6年度
24	住吉高校体育館改修及び耐震補強工事	川崎市 中原区	RC-4 延3,310m ² の耐震補強等	継続費 令和5年度 ～ 令和6年度
25	川崎北高校C棟改修及び耐震補強工事(建築)	川崎市 宮前区	RC-5 延3,021m ² の耐震補強等	継続費 令和5年度 ～ 令和6年度
26	向の岡工業高校体育館兼講堂改修及び耐震補強工事	川崎市 多摩区	S-1 延946m ² の耐震補強等	継続費 令和5年度 ～ 令和6年度
27	相模原高校体育館兼講堂改修及び耐震補強工事	相模原市 中央区	S-2 延946m ² の耐震補強等	継続費 令和5年度 ～ 令和6年度

3 事務事業の実施状況

(1) 令和5年度予算の執行状況

ア 収入

(ア) 一般会計

(単位：円)

科 目	細 節	収 入 済 額
(款) 使用料及び手数料		269,000
(項) 使用料		269,000
(目) 土木使用料		269,000
(節) 住宅費使用料		269,000
	借上公共賃貸住宅使用料	269,000
(款) 諸収入		42,110
(項) 雑入		42,110
(目) 雑入		42,110
(節) 土木費雑入		42,110
	公文書複写代収入	42,110
合 計		311,110

(イ) 県営住宅事業会計

(単位：円)

科 目	細 節	収 入 済 額
(款) 県営住宅事業収入		10,264,529,804
(項) 事業収入		9,361,221,819
(目) 家賃収入		9,361,221,819
(節) 家賃収入		9,361,221,819
	家賃収入	9,361,221,819
(項) 使用料及び手数料		805,695,955
(目) 使用料		805,695,955
(節) 使用料		805,695,955
	土地使用料 (駐車場)	675,358,048
	土地使用料 (電柱、配管類等)	46,006,810
	土地使用料 (駐車場外部貸し)	84,331,097
(項) 財産収入		68,388,206
(目) 財産運用収入		43,998,406
(節) 財産貸付収入		43,998,406
	財産貸付収入	39,766,246
	阿久和団地土地賃借料	4,232,160
(目) 財産売払収入		24,389,800
(節) 公有財産売払収入		24,389,800
	公有財産売払収入	24,389,800
(項) 諸収入		29,223,824
(目) 立替収入		170,335
(節) 立替収入		170,335
	立替収入	170,335
(目) 雑入		23,399,976
(節) 雑入		23,399,976
	雑入	43,111
	違約金	6,181,752
	火災共済給付金	17,175,113
(目) 負担交付収入		4,804,819
(節) 住宅費負担交付収入		4,804,819
	管理費分担金 (汚水処理施設等)	4,595,819
	管理費分担金 (シルバーハウジング)	209,000
(目) 事業収入		848,694
(節) 住宅費事業費収入		848,694
	県営住宅売電収入	848,694
合 計		10,264,529,804

イ 支出

(ア) 一般会計

(単位：円)

款	項	目	事業	支出額
総務費				2,373,113,798
	総務管理費			664,251,970
		一般管理費		14,158,690
			給与費	246,501
			旅費	4,042,571
			会計年度任用職員報酬等	9,869,618
		財産管理費		650,093,280
			県有施設長寿命化対策費	427,241,760
			県有財産活用推進費	16,513,020
			元川崎合同庁舎除却費	206,338,500
	徴税費	税務総務費		313,689,100
			県税事務所等設備維持運営費	170,941,100
			藤沢合同庁舎設備棟新築工事設計費	14,498,000
			高相合同庁舎除却費	128,250,000
	安全防災費	総合防災センター費	維持運営費	91,007,708
	スポーツ費	スポーツ費	スポーツ施設費	1,214,880,320
	青少年費	青少年センター費	青少年センター舞台用エレベーター改修工事費	61,266,700
	国際文化観光費			28,018,000
		国際交流推進費	地球市民かながわプラザ管理運営費	22,688,000
		文化振興費	神奈川近代文学館管理運営費	5,330,000
民生費	児童福祉費			25,803,600
		児童福祉総務費		23,273,600
			大和綾瀬地域児童相談所移転工事費	9,594,000
			大和綾瀬地域児童相談所移転工事設計費	13,679,600
		児童福祉施設費	県立児童福祉施設維持運営費	2,530,000
衛生費				161,799,000
	保健所費	保健所費		95,159,000
			平塚保健福祉事務所秦野センター新築工事基本・実施設計費	42,359,000
			平塚保健福祉事務所秦野センター新築工事費	52,800,000
	病院費	病院費	総合リハビリテーションセンター屋内訓練棟改修及び耐震補強工事費	66,640,000

款	項	目	事業	支出額
労働費	職業訓練費	職業技術校費	普通職業訓練事業費	3,105,520
農林水産業費	水産業費	漁港費	三崎漁港管理事業費	124,406,000
土木費	土木管理費	土木総務費		738,523,166
			県土整備事業運営事務費	2,878,191
			県有施設管理事務費	2,670,075
			足柄上合同庁舎車庫等新築工事費	732,974,900
教育費				11,907,320,582
	教育総務費			517,757,937
		教育指導費		169,274,617
			県立ふれあいの村改修工事費	141,380,619
			元三浦ふれあいの村改修工事費	27,893,998
		教育財産管理費	県立学校空調設備整備費	348,483,320
	高等学校費	学校建設費		10,539,773,145
			高等学校施設整備工事費	10,221,015,325
			高等学校施設整備工事設計調査費	318,757,820
	特別支援学校費	特別支援学校費	特別支援学校施設整備費	725,755,700
	社会教育費			124,033,800
		社会教育施設費		77,022,000
			県立図書館費	51,698,000
			生命の星・地球博物館費	25,324,000
		文化財保護費	埋蔵文化財センター維持運営費	47,011,800
環境費	自然保護費	自然環境保全センター費	維持運営費	1,694,000
合	計			15,335,765,666

(イ) 県営住宅事業会計

(単位：円)

款	項	目	事業	支出額
県営住宅事業費	住宅費			15,028,851,170
		管理事務費		1,817,807,412
			県営住宅等管理事務費	1,327,546,412
			県営住宅指定管理費	490,261,000
		住宅団地維持整備費		4,173,627,457
			県営住宅等維持修繕費	3,933,483,457
			住宅団地整備費	146,205,000
			住宅団地駐車場整備費	44,210,000
			県営住宅子育て世帯入居促進費	49,729,000
		住宅整備費		9,037,416,301
			県営住宅整備事業費	8,393,188,592
			県営住宅建替推進事業費	306,071,232
			県営住宅借上事業費	3,990,336
			健康団地事業推進費	3,929,000
			県営住宅用地取得造成費	328,623,141
			県営住宅子ども・子育て支援推進事業費	1,614,000
合 計			15,028,851,170	

(2) 令和5年度県営住宅関係事業の概要

ア 公営住宅整備事業(公共事業)

	工事名	工事箇所	工事概要(内容)	工期(始)	工期(終)
1	県営阿久和団地公営住宅新築工事(3期-建築-第4工区)	横浜市瀬谷区	RC造5階建住棟1棟(60戸)の建築工事	R3.10.18	R5.11.10
2	県営阿久和団地公営住宅給排水設備工事(3期第4工区)	横浜市瀬谷区	RC造5階建住棟1棟(60戸)の給排水設備工事	R3.10.18	R5.9.29
3	県営阿久和団地公営住宅電気設備工事(3期第4工区)	横浜市瀬谷区	RC造5階建住棟1棟(60戸)の電気設備工事	R3.10.12	R5.9.29
4	県営阿久和団地公営住宅昇降機設備工事(3期第4工区)	横浜市瀬谷区	RC造5階建住棟1棟(60戸)の昇降機設備工事	R3.10.8	R5.9.29
5	県営阿久和団地公営住宅建築工事(3期4工区その2)	横浜市瀬谷区	RC造5階建住棟1棟(60戸)の外構工事	R5.2.16	R5.11.10
6	県営阿久和団地公営住宅植栽工事(3期第4工区)	横浜市瀬谷区	RC造5階建住棟1棟(60戸)の植栽工事	R5.1.16	R5.9.29
7	県営亀井野団地公営住宅新築工事(4期-建築-第1工区)	藤沢市	RC造5階建住棟1棟(40戸)の建築工事	R3.12.23	R5.7.31
8	県営亀井野団地公営住宅給排水設備工事(4期第1工区)	藤沢市	RC造5階建住棟1棟(40戸)の給排水設備工事	R3.12.9	R5.7.31
9	県営亀井野団地公営住宅電気設備工事(4期第1工区)	藤沢市	RC造5階建住棟1棟(40戸)の電気設備工事	R3.12.8	R5.7.31
10	県営亀井野団地公営住宅昇降機設備工事(4期)	藤沢市	RC造5階建住棟2棟(70戸)の昇降機設備工事	R4.1.31	R5.7.31
11	県営亀井野団地公営住宅建築工事(4期第2工区)	藤沢市	RC造5階建住棟1棟(30戸)の建築工事	R4.2.9	R5.7.31
12	県営亀井野団地公営住宅給排水設備工事(4期第2工区)	藤沢市	RC造5階建住棟1棟(30戸)の給排水設備工事	R3.12.14	R5.7.31
13	県営亀井野団地公営住宅電気設備工事(4期第2工区)	藤沢市	RC造5階建住棟1棟(30戸)の電気設備工事	R3.12.10	R5.7.31
14	県営亀井野団地公営住宅植栽工事(4期)	藤沢市	RC造5階建住棟2棟(70戸)の植栽工事	R5.1.16	R5.7.31
15	県営緑ヶ丘団地公営住宅新築工事(5期-建築)	厚木市	RC造4階建住棟1棟(44戸)の建築工事	R4.3.30	R5.10.31
16	県営緑ヶ丘団地公営住宅給排水設備工事(5期)	厚木市	RC造4階建住棟1棟(44戸)の給排水設備工事	R4.3.14	R5.10.31
17	県営緑ヶ丘団地公営住宅電気設備工事(5期)	厚木市	RC造4階建住棟1棟(44戸)の電気設備工事	R4.3.15	R5.10.31
18	県営緑ヶ丘団地公営住宅昇降機設備工事(5期)	厚木市	RC造4階建住棟1棟(44戸)の昇降機設備工事	R4.3.15	R5.10.31
19	県営緑ヶ丘団地植栽工事(5期)	厚木市	RC造4階建住棟1棟(44戸)の植栽工事	R5.7.20	R5.10.31
20	県営二宮団地公営住宅新築工事(1期-建築)	二宮町	RC造5階建住棟2棟(48戸)の建築工事	R4.3.29	R6.1.31
21	県営二宮団地公営住宅給排水設備工事(1期)	二宮町	RC造5階建住棟2棟(48戸)の給排水設備工事	R4.3.18	R6.1.31
22	県営二宮団地公営住宅電気設備工事(1期)	二宮町	RC造5階建住棟2棟(48戸)の電気設備工事	R4.3.15	R6.3.29
23	県営二宮団地公営住宅昇降機設備工事(1期)	二宮町	RC造5階建住棟2棟(48戸)の昇降機設備工事	R4.3.15	R6.3.29
24	県営二宮団地公営住宅建築工事(1期その2)	二宮町	RC造5階建住棟2棟(48戸)の外構工事	R5.6.26	R6.5.31
25	県営二宮団地公営住宅建築工事(1期その3)	二宮町	RC造5階建住棟2棟(48戸)の外構工事	R5.6.26	R6.5.31
26	県営鶴ヶ峰団地公営住宅建築工事(1期)	横浜市旭区	RC造5階建住棟1棟(35戸)の建築工事	R4.3.11	R5.7.31

	工事名	工事箇所	工事概要(内容)	工期(始)	工期(終)
27	県営鶴ヶ峰団地公営住宅給排水設備工事(1期)	横浜市旭区	RC造5階建住棟1棟(35戸)の給排水設備工事	R4.3.16	R5.7.31
28	県営鶴ヶ峰団地公営住宅電気設備工事(1期)	横浜市旭区	RC造5階建住棟1棟(35戸)の電気設備工事	R4.3.22	R5.7.31
29	県営鶴ヶ峰団地公営住宅昇降機設備工事(1期)	横浜市旭区	RC造5階建住棟1棟(35戸)の昇降機設備工事	R4.3.23	R5.7.31
30	県営鶴ヶ峰団地公営住宅植栽工事(1期)	横浜市旭区	RC造5階建住棟1棟(35戸)の植栽工事	R5.1.17	R5.7.31
31	県営鶴ヶ峰団地公営住宅解体除却工事(2期)	横浜市旭区	RC造3階建住棟4棟(72戸)の解体除却工事	R5.11.2	R6.7.26
32	県営伊勢原団地公営住宅新築工事(1期-建築)	伊勢原市	RC造3階建住棟2棟(50戸)の建築工事	R4.3.29	R5.11.30
33	県営伊勢原団地公営住宅給排水設備工事(1期)	伊勢原市	RC造3階建住棟2棟(50戸)の給排水設備工事	R4.3.14	R5.11.30
34	県営伊勢原団地公営住宅電気設備工事(1期)	伊勢原市	RC造3階建住棟2棟(50戸)の電気設備工事	R4.3.22	R5.11.30
35	県営伊勢原団地公営住宅昇降機設備工事(1期)	伊勢原市	RC造3階建住棟2棟(50戸)の昇降機設備工事	R4.3.22	R5.11.30
36	県営伊勢原団地植栽工事(1期)	伊勢原市	RC造3階建住棟2棟(50戸)の植栽工事	R5.6.15	R5.11.30
37	県営伊勢原団地公営住宅解体除却工事(2期)	伊勢原市	RC造2階建住棟4棟(21戸)の解体除却工事	R6.2.22	R6.9.30
38	県営いちょう下和田団地公営住宅新築工事(建築-第1工区)	大和市	RC造10階住棟1棟(95戸)の建築工事	R5.3.20	R7.3.14
39	県営いちょう下和田団地公営住宅新築工事(建築-第2工区)	大和市	RC造10階住棟1棟(66戸)の建築工事	R5.3.20	R7.3.14
40	県営いちょう下和田団地公営住宅立体駐車場他建築工事	大和市	RC造10階住棟2棟(161戸)の立体駐車場他建築工事	R5.3.10	R7.3.14
41	県営いちょう下和田団地公営住宅給排水設備工事	大和市	RC造10階住棟2棟(161戸)の給排水設備工事	R5.3.9	R7.3.14
42	県営いちょう下和田団地公営住宅電気設備工事	大和市	RC造10階住棟2棟(161戸)の電気設備工事	R5.3.9	R7.3.14
43	県営いちょう下和田団地公営住宅昇降機設備工事	大和市	RC造10階住棟2棟(161戸)の昇降機設備工事	R5.3.29	R7.3.14
44	県営綾瀬寺尾団地公営住宅新築工事(1期-建築-第1工区)	綾瀬市	RC造6階建住棟1棟(72戸)の建築工事	R5.3.17	R6.8.30
45	県営綾瀬寺尾団地公営住宅建築工事(1期第2工区)	綾瀬市	RC造6階建住棟1棟(30戸)の建築工事	R5.3.10	R6.8.30
46	県営綾瀬寺尾団地公営住宅給排水設備工事(1期第1工区)	綾瀬市	RC造6階建住棟1棟(72戸)の給排水設備工事	R5.3.14	R6.8.30
47	県営綾瀬寺尾団地公営住宅給排水設備工事(1期第2工区)	綾瀬市	RC造6階建住棟1棟(30戸)の給排水工事	R5.3.17	R6.8.30
48	県営綾瀬寺尾団地公営住宅電気設備工事(1期第1工区)	綾瀬市	RC造6階建住棟1棟(72戸)の電気設備工事	R5.3.13	R6.8.30
49	県営綾瀬寺尾団地公営住宅電気設備工事(1期第2工区)	綾瀬市	RC造6階建住棟1棟(30戸)の電気工事	R5.3.16	R6.8.30
50	県営綾瀬寺尾団地公営住宅昇降機設備工事(1期)	綾瀬市	RC造6階建住棟2棟(102戸)の昇降機設備工事	R5.3.13	R6.8.30
51	県営綾瀬寺尾団地防音対策工事(1期第1工区)	綾瀬市	RC造6階建住棟1棟(72戸)の金属製建具工事	R6.1.12	R6.8.30
52	県営綾瀬寺尾団地防音対策工事(1期第2工区)	綾瀬市	RC造6階建住棟1棟(30戸)の金属製建具工事	R6.1.16	R6.8.30
53	県営伊勢原峰岸団地公営住宅新築工事(1期-建築)	伊勢原市	RC造7階建住棟1棟(73戸)の建築工事	R5.3.17	R6.8.30
54	県営伊勢原峰岸団地公営住宅給排水設備工事(1期)	伊勢原市	RC造7階建住棟1棟(73戸)の給排水設備工事	R5.2.7	R6.8.30

	工事名	工事箇所	工事概要(内容)	工期(始)	工期(終)
55	県営伊勢原峰岸団地公営住宅電気設備工事(1期)	伊勢原市	RC造7階建住棟1棟(73戸)の電気設備工事	R5.2.6	R6.8.30
56	県営伊勢原峰岸団地公営住宅昇降機設備工事(1期)	伊勢原市	RC造7階建住棟1棟(73戸)の昇降機設備工事	R5.3.30	R6.8.30
57	県営浦賀かもめ団地公営住宅新築工事(1期-建築-第1工区)	横須賀市	RC造5階建住棟1棟(60戸)の建築工事	R5.12.22	R7.11.28
58	県営浦賀かもめ団地公営住宅新築工事(1期-建築-第2工区)	横須賀市	RC造5階建住棟1棟(39戸)の建築工事	R5.12.19	R7.8.29
59	県営浦賀かもめ団地公営住宅新築工事(1期-建築-第3工区)	横須賀市	RC造5階建住棟1棟(45戸)の建築工事	R5.12.22	R7.8.29
60	県営浦賀かもめ団地公営住宅給排水設備工事(1期第1工区)	横須賀市	RC造5階建住棟1棟(60戸)の給排水設備工事	R5.11.1	R7.11.28
61	県営浦賀かもめ団地公営住宅給排水設備工事(1期第2工区)	横須賀市	RC造5階建住棟1棟(39戸)の給排水設備工事	R5.12.15	R7.8.29
62	県営浦賀かもめ団地公営住宅給排水設備工事(1期第3工区)	横須賀市	RC造5階建住棟1棟(45戸)の給排水設備工事	R5.12.13	R7.8.29
63	県営浦賀かもめ団地公営住宅電気設備工事(1期第1工区)	横須賀市	RC造5階建住棟1棟(60戸)の電気設備工事	R5.12.14	R7.11.28
64	県営浦賀かもめ団地公営住宅電気設備工事(1期第2工区)	横須賀市	RC造5階建住棟1棟(39戸)の電気設備工事	R6.1.12	R7.8.29
65	県営浦賀かもめ団地公営住宅電気設備工事(1期第3工区)	横須賀市	RC造5階建住棟1棟(45戸)の電気設備工事	R5.11.1	R7.8.29
66	県営横内団地公営住宅解体除却工事(1期第1工区)	平塚市	RC造4階建住棟4棟(112戸)の解体除却工事	R5.9.19	R6.6.14
67	県営横内団地公営住宅解体除却工事(1期第2工区)	平塚市	RC造4階建住棟3棟(72戸)の解体除却工事	R5.9.22	R6.6.14
68	県営横内団地公営住宅解体除却工事(1期第3工区)	平塚市	RC造4階建住棟2棟(64戸)の解体除却工事	R5.9.26	R6.6.14
69	県営横内団地公営住宅解体除却工事(1期第4工区)	平塚市	RC造4階建住棟2棟(48戸)の解体除却工事	R5.10.3	R6.6.14
70	県営横内団地公営住宅新築工事(1期-建築-第1工区)	平塚市	RC造5階建住棟1棟(70戸)の建築工事	R6.3.22	R8.2.27
71	県営横内団地公営住宅新築工事(1期-建築-第2工区)	平塚市	RC造5階建住棟1棟(65戸)の建築工事	R6.3.22	R8.2.27
72	県営横内団地公営住宅新築工事(1期-建築-第3工区)	平塚市	RC造5階建住棟1棟(49戸)の建築工事	R6.3.22	R8.2.27
73	県営横内団地公営住宅新築工事(1期-建築-第4工区)	平塚市	RC造5階建住棟1棟(40戸)の建築工事	R6.3.22	R8.2.27
74	県営横内団地公営住宅給排水設備工事(1期第1工区)	平塚市	RC造5階建住棟1棟(70戸)の給排水設備工事	R6.3.6	R8.2.27
75	県営横内団地公営住宅給排水設備工事(1期第2工区)	平塚市	RC造5階建住棟1棟(65戸)の給排水設備工事	R6.3.12	R8.2.27
76	県営横内団地公営住宅給排水設備工事(1期第3工区)	平塚市	RC造5階建住棟1棟(49戸)の給排水設備工事	R6.3.12	R8.2.27
77	県営横内団地公営住宅給排水設備工事(1期第4工区)	平塚市	RC造5階建住棟1棟(40戸)の給排水設備工事	R6.3.14	R8.2.27
78	県営横内団地公営住宅電気設備工事(1期第1工区)	平塚市	RC造5階建住棟1棟(70戸)の電気設備工事	R6.3.4	R8.2.27
79	県営横内団地公営住宅電気設備工事(1期第2工区)	平塚市	RC造5階建住棟1棟(65戸)の電気設備工事	R6.3.4	R8.2.27
80	県営横内団地公営住宅電気設備工事(1期第3工区)	平塚市	RC造5階建住棟1棟(49戸)の電気設備工事	R6.3.4	R8.2.27
81	県営横内団地公営住宅電気設備工事(1期第4工区)	平塚市	RC造5階建住棟1棟(40戸)の電気設備工事	R6.3.4	R8.2.27
82	県営横内団地公営住宅昇降機設備工事(1期)	平塚市	RC造5階建住棟4棟(224戸)の昇降機設備工事	R6.3.22	R8.2.27

イ 県営住宅管理事業

(ア) 令和5年度県営住宅の定期募集

項 目 \ 募集時期	令和5年5月	令和5年11月
案内書・申込書の配布	5月11日～6月1日	11月13日～12月1日
応募者相談コーナー	5月15日～5月22日	11月15日～11月22日
受付期間	5月15日～6月1日	11月15日～12月1日
抽 選 会	令和5年6月22日	令和6年1月11日
入 居	令和5年9月1日以降	令和6年4月1日以降

○ 令和5年5月募集・・・総申込者数 3,215名（一次不合格者除く）

区 分	募集戸数	応募有権者数	平均倍率	最高倍率	最低倍率
新築住宅	72件	313件	4.3倍	37.7倍	0.0倍
空き家住宅	372件	1,391件	3.7倍	58.0倍	0.0倍
単身新築住宅	23件	322件	14.0倍	22.6倍	2.5倍
単身空き家住宅	333戸	1,189件	3.6倍	89.0倍	0.0倍
計	800戸	3,215件	4.0倍		

○ 令和5年11月募集・・・総申込者数 2,867名（一次不合格者除く）

区 分	募集戸数	応募有権者数	平均倍率	最高倍率	最低倍率
新築住宅	34戸	122件	3.6倍	13.0倍	1.6倍
空き家住宅	425戸	1,349件	3.2倍	52.0倍	0.0倍
単身新築住宅	28戸	406件	14.5倍	76.0倍	5.0倍
単身空き家住宅	313戸	990件	3.2倍	72.0倍	0.0倍
計	800戸	2,867件	3.6倍		

(イ) 令和5年度県営住宅の常時募集

○ 定期募集において、応募者が募集戸数に満たない住宅（定員割れ住宅）があった場合に、これら空き家を解消するなど、住宅困窮者への速やかな県営住宅の提供を目的とする。

- ・ 募集時期：令和5年入居分 令和5年4月3日～令和5年9月29日
（追加募集）令和5年10月2日～令和6年3月29日
- ・ 募集対象：令和4年11月、令和5年5月定期募集にて、定員割れした特定の住宅など
（特目住宅、事故住宅は、現空き家住宅）
- ・ 募集対象者：公営住宅法（県条例）上の有資格者（既に実施済みの定期募集における「空き家入居登録者」及び「新築住宅補欠者」を含む）
- ・ 募集方法：郵送により先着順で入居者を決定
- ・ 「募集のしおり」配布：令和5年4月3日～令和5年9月29日
令和5年10月2日～令和6年3月29日（追加募集）

(ウ) 家賃収納業務

令和5年度の家賃収入の決算は、調定額105億2千余万円に対して、収入額93億6千余万円となっており、徴収率は88.9%となっている。

(エ) 駐車場管理業務

○整備状況

対団地数整備率

6.4.1現在

団地数	整備団地数	未整備団地数	整備率
200	165	35	82.5%

○駐車場区画使用率

6.4.1現在

駐車場区画数	使用区画数	空き区画数	使用率
13,559	6,961	6,598	51.3%

(オ) 県営住宅建替事業等

令和5年度事業執行状況

○県営住宅建設事業費 (23,082千円)

家賃差額補填 9団地 509件

○除却修繕費 (287,180千円)

修繕等業務委託 15団地 9件

(3) 令和5年度依頼工事等の概要

ア 工事業務

番号	工事名	受注者名	契約日	
			工期(始)	工期(終)
1	新城高校格技場改修及び耐震補強工事	(株)大谷工務店	R5.6.20	R6.2.28
2	足柄ふれあいの村管理棟設備改修工事	(有)伝々設備工業	R5.6.22	R6.3.15
3	かながわアートホール空調設備改修工事	(株)ヨコレイ	R5.6.26	R6.3.15
4	自動車税管理事務所川崎駐在事務所空調機器更新工事	(株)アメニティ	R5.6.26	R6.3.5
5	荏田高校柔剣道場改修及び耐震補強工事	長栄興業(株)	R5.6.27	R6.3.15
6	愛名やまゆり園空調設備改修工事	(株)勝栄工業	R5.6.28	R6.2.28
7	総合防災センター防災管理棟他自動火災報知設備改修工事	稲葉電気興業(株)	R5.7.4	R6.3.15
8	相模原支援学校空調設備改修工事	(株)第三設備	R5.7.5	R6.1.31
9	秦野支援学校空調設備改修工事	(株)クリア	R5.7.5	R6.1.31
10	伊勢原支援学校空調設備改修工事	大塚冷暖房(株)	R5.7.12	R6.1.31
11	東部総合職業技術校校舎棟屋上防水改修工事	若井工業(株)	R5.8.31	R6.3.8
12	文化遺産課収蔵センタートイレ改修工事	柏原建設(株)	R5.8.31	R6.3.12
13	横須賀合同庁舎外壁改修工事	(株)フロンティア	R5.9.4	R6.3.8
14	小田原城北工業高校機械工場(E)棟RC部耐震補強工事	(株)門屋建設	R5.9.5	R6.3.29
15	元三浦ふれあいの村電気設備改修工事	(株)柴田電気	R5.10.2	R6.3.15
16	磯子警察署間坂交番除却工事	横浜ビルドシェア(株)	R5.10.6	R6.3.21

<過年度継続費分>

番号	工事名	受注者名	契約日	
			工期(始)	工期(終)
1	元川崎合同庁舎除却工事	(株)入江建設	R3.12.17	R5.4.28
2	平塚工科高校校舎棟改修及び耐震補強工事(建築)	(株)エス・ケイ・ディ	R4.3.25	R5.6.30
3	平塚工科高校校舎棟改修及び耐震補強工事(電気)	合同電気工事(株)	R4.3.25	R5.6.30
4	旭高校柔剣道場改修及び耐震補強工事	(株)栗原工務店	R4.8.2	R5.9.15
5	中原養護学校校舎(B棟)他改修及び耐震補強工事(建築)	小雀建設(株)	R4.8.3	R5.10.20
6	中原養護学校校舎(B棟)他改修及び耐震補強工事(空調)	(株)ヨコレイ	R4.8.3	R5.10.20
7	足柄上合同庁舎車庫・倉庫棟他増築工事(建築)	(株)中島建設	R4.8.29	R5.6.15
8	伊志田高校北棟改修及び耐震補強工事(建築)	(株)エィテック	R4.8.29	R5.5.12
8	足柄上合同庁舎車庫・倉庫棟他増築工事(電気)	(株)つくし電業所	R4.8.30	R6.1.12
10	小田原高校体育館改修及び耐震補強工事	サンハウス(株)	R4.8.30	R5.9.29
11	武道館改修工事(建築)	馬淵建設(株)	R4.10.3	R6.3.8
12	武道館改修工事(電気)	清進電設(株)	R4.10.3	R6.3.8
13	武道館改修工事(空調)	東都熱工業(株)	R4.10.3	R6.2.22
14	光陵高校体育館改修及び耐震補強工事	日進建設(株)	R4.10.14	R5.11.24
15	金井高校東棟改修及び耐震補強工事	(株)蒲谷工務店	R4.11.22	R5.10.16
16	上鶴間高校北棟他改修及び耐震補強工事(建築)	久野建設(株)	R4.12.15	R5.10.20
17	橋本高校体育館改修及び耐震補強工事(建築)	(株)関東建築施工	R4.12.27	R6.1.26
18	市ヶ尾高校校舎(中央棟)改修及び耐震補強工事(建築)	(株)安藤建設	R5.1.17	R5.12.13
19	横須賀高校本館(A棟)他改修及び耐震補強工事(建築)	山王建設(株)	R5.2.1	R6.1.31
20	田奈高校北棟他改修及び耐震補強工事(建築)	(株)柳沼建設	R5.2.3	R6.2.2

番号	工事名	受注者名	契約日	
			工期 (始)	工期 (終)
21	寒川高校東棟改修及び耐震補強工事 (建築)	(株) エィテック	R5. 2. 3	R5. 11. 30
22	茅ヶ崎高校本館他改修及び耐震補強工事 (建築)	(株) エス・ケイ・ディ	R5. 2. 21	R6. 1. 26
23	城山高校管理棟他改修及び耐震補強工事 (建築)	(株) 中島建設	R5. 2. 21	R6. 2. 21
24	平塚農商高校農業実験棟他改修及び耐震補強工事 (建築)	(株) 堀本工務店	R5. 2. 22	R6. 3. 29
25	足柄上合同庁舎防災倉庫棟増築工事	(株) 下田組	R5. 2. 22	R5. 12. 20
26	霧が丘高校北棟改修及び耐震補強工事 (建築) (ゼロ県債)	小林建設林産 (株)	R5. 3. 7	R6. 1. 19
27	生田東高校東棟改修及び耐震補強工事 (建築) (ゼロ県債)	(株) 蒲谷工務店	R5. 3. 8	R6. 1. 31
28	大和南高校南棟改修及び耐震補強工事 (建築) (ゼロ県債)	(株) 山田建築	R5. 3. 8	R6. 3. 1
29	商工高校体育館改修及び耐震補強工事 (ゼロ県債)	(株) センチュリー工業	R5. 3. 9	R6. 2. 9
30	保土ヶ谷高校中央棟改修及び耐震補強工事 (ゼロ県債)	森田建設 (株)	R5. 3. 14	R6. 3. 1
31	三浦水産合同庁舎改修及び耐震補強工事	愛甲建設 (株)	R4. 7. 7	R5. 8. 18
32	中原養護学校校舎 (B棟) 他改修及び耐震補強工事 (電気)	清進電設 (株)	R4. 8. 1	R5. 10. 6
33	伊志田高校北棟改修及び耐震補強工事 (衛生)	(株) 三興	R4. 8. 30	R5. 5. 12
34	中原養護学校校舎 (B棟) 他改修及び耐震補強工事 (衛生)	扶桑工業 (株)	R4. 9. 9	R5. 9. 29
35	青少年センター舞台用エレベーター改修工事	朝日輸送機 (株)	R4. 9. 14	R5. 6. 30
36	武道館改修工事 (衛生)	東都熱工業 (株)	R4. 11. 7	R6. 2. 22
37	上鶴間高校北棟他改修及び耐震補強工事 (衛生)	神央設備 (株)	R4. 12. 14	R5. 10. 20
38	上鶴間高校北棟他改修及び耐震補強工事 (電気)	新光電業 (株)	R4. 12. 15	R5. 10. 20
39	市ヶ尾高校校舎 (中央棟) 改修及び耐震補強工事 (衛生)	(株) ビオン工業	R5. 1. 11	R5. 12. 15
40	市ヶ尾高校校舎 (中央棟) 改修及び耐震補強工事 (電気)	三光電業 (株)	R5. 1. 11	R5. 12. 7
41	橋本高校体育館改修及び耐震補強工事 (電気)	(株) つくし電業所	R5. 1. 16	R6. 1. 26
42	田奈高校北棟他改修及び耐震補強工事 (電気)	横森電気工業 (株)	R5. 2. 1	R6. 2. 2
43	横須賀高校本館 (A棟) 他改修及び耐震補強工事 (電気)	ヤンテック (株)	R5. 2. 2	R6. 1. 31
44	田奈高校北棟他改修及び耐震補強工事 (衛生)	(株) ビオン工業	R5. 2. 6	R6. 2. 2
45	寒川高校東棟改修及び耐震補強工事 (電気)	稲葉電気興業 (株)	R5. 2. 7	R5. 11. 30
46	厚木東高校商業教育棟新築工事 (建築—第2工区)	大野土建 (株)	R5. 2. 8	R5. 9. 29
47	平塚農商高校農業実験棟他改修及び耐震補強工事 (衛生)	ツヅキ工業 (株)	R5. 2. 20	R6. 3. 29
48	茅ヶ崎高校本館他改修及び耐震補強工事 (電気)	(株) 小室栄電社	R5. 2. 20	R6. 1. 26
49	茅ヶ崎高校本館他改修及び耐震補強工事 (衛生)	神奈川県山菱設備 (株)	R5. 2. 22	R6. 1. 26
50	平塚農商高校農業実験棟他改修及び耐震補強工事 (電気)	(株) アドバンスネットワークサービス	R5. 2. 24	R6. 3. 29
51	城山高校管理棟他改修及び耐震補強工事 (衛生)	谷口管工 (株)	R5. 3. 1	R6. 2. 21
52	城山高校管理棟他改修及び耐震補強工事 (電気)	(有) 仙龍電設	R5. 3. 2	R6. 2. 21
53	生田東高校東棟改修及び耐震補強工事 (衛生) (ゼロ県債)	(株) ヨコレイ	R5. 3. 7	R6. 1. 31
54	霧が丘高校北棟改修及び耐震補強工事 (電気) (ゼロ県債)	(株) キャット	R5. 3. 7	R6. 1. 19
55	霧が丘高校北棟改修及び耐震補強工事 (衛生) (ゼロ県債)	(株) シンサナミ	R5. 3. 13	R6. 1. 19
56	大和南高校南棟改修及び耐震補強工事 (衛生) (ゼロ県債)	(株) 今井水道設備	R5. 3. 13	R6. 3. 1
57	大和南高校南棟改修及び耐震補強工事 (電気) (ゼロ県債)	(有) 湘南電気	R5. 3. 13	R6. 3. 1
58	生田東高校東棟改修及び耐震補強工事 (電気) (ゼロ県債)	(株) 光陽電業社	R5. 3. 14	R6. 1. 31

イ 委託業務

番号	工事名	受注者名	契約日	
			工期（始）	工期（終）
1	向の岡工業高校実習棟他新築工事基本実施設計業務委託	(株) 国設計	R5. 4. 25	R6. 3. 15
2	高相合同庁舎新築工事实施設計業務委託	(株) 国設計	R5. 4. 25	R6. 3. 15
3	足柄ふれあいの村浄化槽設備改修工事实施設計業務委託	(株) エム建築事務所	R5. 5. 1	R6. 2. 29
4	生田東高校体育館改修及び耐震補強工事設計業務委託	(株) 創信建築事務所	R5. 5. 29	R6. 3. 15
5	麻溝台高校体育館改修及び耐震補強工事設計業務委託	(株) 小林建築事務所	R5. 5. 30	R6. 3. 15
6	宮ヶ瀬やまなみセンター別館外壁等改修工事实施設計業務委託	(株) 岩田幸司設計事務所	R5. 6. 5	R6. 1. 24
7	上鶴間高校体育館他改修及び耐震補強工事設計業務委託	(資) アーバンクルー	R5. 6. 6	R6. 3. 19
8	上溝南高校体育館改修及び耐震補強工事設計業務委託	(株) タック都市開発研究所	R5. 6. 8	R6. 3. 8
9	向の岡工業高校実習棟他新築工事地質調査業務委託	(株) 横浜ジオレスト	R5. 6. 9	R5. 9. 22
10	足柄ふれあいの村浄化槽設備改修工事地質調査業務委託	(株) 地盤コンサルタンツ	R5. 6. 13	R5. 8. 31
11	保土ヶ谷高校体育館（柔剣道場）他改修及び耐震補強工事設計業務委託	(株) 日創設計	R5. 6. 14	R6. 2. 29
12	荏田高校柔剣道場改修及び耐震補強工事監理業務委託	(株) 政所設計	R5. 6. 14	工事完了の日
13	愛名やまゆり園空調設備改修工事監理業務委託	(株) 川瀬設備設計事務所	R5. 6. 15	工事完了の日
14	自動車税管理事務所川崎駐在事務所空調機器更新工事監理業務委託	(有) 建築設備設計纏企画	R5. 6. 15	工事完了の日
15	田奈高校体育館（柔剣道場）改修及び耐震補強工事設計業務委託	(株) ケー・アール建築研究所	R5. 6. 16	R6. 3. 15
16	かながわアートホール空調設備改修工事監理業務委託	(株) 日本環境設計	R5. 6. 16	工事完了の日
17	厚木高校体育館（旧）改修及び耐震補強工事設計業務委託	(株) 小林建築事務所	R5. 6. 20	R6. 3. 15
18	向の岡工業高校体育館兼講堂改修及び耐震補強工事監理業務委託	(有) 水谷建築設計事務所	R5. 6. 20	工事完了の日
19	足柄ふれあいの村管理棟設備改修工事監理業務委託	(株) エム建築事務所	R5. 6. 23	工事完了の日
20	新城高校格技場改修及び耐震補強工事監理業務委託	(株) 日創設計	R5. 6. 26	工事完了の日
21	相模原城山高校体育館他改修及び耐震補強工事設計業務委託	(株) 一級建築士事務所 アーキラボ	R5. 6. 26	R6. 3. 15
22	神奈川県港湾職業訓練センター外壁改修工事設計業務委託	(株) タツミ設計	R5. 6. 28	R6. 1. 19
23	総合防災センター防災管理棟他自動火災報知設備改修工事監理業務委託	(株) 二十一設計	R5. 6. 28	工事完了の日
24	愛川ふれあいの村体育館改修及び耐震補強工事設計業務委託	(株) 湘南設計	R5. 6. 29	R6. 3. 15
25	霧が丘高校体育館（格技場）改修及び耐震補強工事設計業務委託	(株) エクサム	R5. 6. 29	R6. 3. 1
26	相模原支援学校空調設備改修工事監理業務委託	合資会社 アーバンクルー	R5. 6. 30	工事完了の日
27	港北高校体育館（柔剣道場）改修及び耐震補強工事設計業務委託	横浜構造設計（株）	R5. 6. 30	R6. 3. 15
28	秦野支援学校空調設備改修工事監理業務委託	(株) 川瀬設備設計事務所	R5. 7. 3	工事完了の日
29	伊勢原支援学校空調設備改修工事監理業務委託	(資) アーバンクルー	R5. 7. 7	工事完了の日
30	横浜川崎治水事務所川崎治水センター外壁等改修工事实施設計業務委託	(有) A r c h i J A M	R5. 7. 14	R6. 1. 26
31	新羽高校体育館（柔剣道場）改修及び耐震補強工事設計業務委託	(株) アイマーク	R5. 7. 27	R6. 3. 27
32	自動車税管理事務所川崎駐在事務所改修及び耐震補強工事設計業務委託	(有) 水谷建築設計事務所	R5. 7. 27	R6. 3. 21
33	湘南方面特別支援学校（仮称）プール棟他新築及び本館他改修工事基本設計業務委託	(株) 多摩設計	R5. 7. 28	R6. 3. 15
34	横須賀合同庁舎外壁改修工事監理業務委託	(株) ティーフォーピー	R5. 8. 30	工事完了の日
35	小田原城北工業高校機械工場（E）棟RC部耐震補強工事監理業務委託	(株) 西山建築設計事務所	R5. 8. 31	工事完了の日

番号	工事名	受注者名	契約日	
			工期（始）	工期（終）
36	東部総合職業技術校校舎棟屋上防水改修工事監理業務委託	(株) アイマーク	R5. 9. 4	工事完了の日
37	文化遺産課収蔵センタートイレ改修工事監理業務委託	(株) タツミ設計	R5. 9. 12	工事完了の日
38	磯子警察署間坂交番除却工事監理業務委託	有限会社 玉野建築設計	R5. 10. 18	工事完了の日
39	元三浦ふれあいの村電気設備改修工事監理業務委託	(有) ビックダム	R5. 11. 24	工事完了の日
40	中井やまゆり園空調設備改修工事実施設計業務委託	(有) 建築設備設計纏企画	R5. 10. 24	R6. 3. 15
41	川崎南部方面特別支援学校（仮称）新築工事調査設計業務委託	(株) 国設計	R5. 9. 26	R6. 3. 15
42	岩戸支援学校空調設備改修工事監理業務委託	(株) 三浦設計室	R5. 7. 5	工事完了の日
43	愛川ふれあいの村空調設備設置工事監理業務委託	(有) ビックダム	R5. 7. 7	工事完了の日
44	総合リハビリテーションセンター屋内訓練棟改修及び耐震補強工事監理業務委託	(株) エヌアイティ建築事務所	R5. 7. 24	工事完了の日
45	川崎北高校C棟改修及び耐震補強工事監理業務委託	(株) アイマーク	R5. 7. 27	工事完了の日
46	平塚看護大学校新館屋上防水改修工事実施設計業務委託	(株) 岸設計	R5. 7. 27	R6. 2. 2
47	横須賀警察署上町一丁目連絡所除却工事監理業務委託	甘粕測量設計	R5. 7. 26	工事完了の日
48	平塚ふじみ園空調設備改修工事実施設計業務委託	(有) 建築設備設計纏企画	R5. 8. 1	R6. 2. 15
49	生命の星・地球博物館設備改修工事監理業務委託	(有) 建築設備設計纏企画	R5. 8. 8	工事完了の日
50	スポーツセンター球技場1観客席改修工事実施設計業務委託	(株) エム建築事務所	R5. 8. 31	R6. 3. 8
51	横浜翠嵐高校体育館改修及び耐震補強工事監理業務委託	(株) アイマーク	R5. 9. 4	工事完了の日
52	自然環境保全センター研究棟屋根改修工事実施設計業務委託	(株) エー・アンド・エー建築計画研究所	R5. 9. 5	R6. 2. 2
53	厚木看護専門学校本館棟外壁等改修工事実施設計業務委託	(株) エー・アンド・エー建築計画研究所	R5. 9. 5	R6. 3. 21
54	おおいそ学園公共下水道接続工事実施設計業務委託	(有) 武藤設備設計	R5. 9. 6	R6. 3. 5
55	旭高校体育館改修及び耐震補強工事監理業務委託	(有) G T企画	R5. 9. 28	工事完了の日
56	地球市民かながわプラザ空調設備自動制御装置更新工事監理業務委託	合資会社アーバンクルー	R5. 10. 5	工事完了の日
57	愛川ふれあいの村屋根改修工事監理業務委託	(株) Ken' s House	R5. 10. 6	工事完了の日
58	文化遺産課収蔵センター給水設備改修工事実施設計業務委託	(有) 建築設備設計纏企画	R5. 10. 12	R6. 3. 22
59	神奈川近代文学館エレベーター改修工事監理業務委託	(株) 二十一設計	R5. 10. 16	工事完了の日
60	相模原高校体育館兼講堂改修及び耐震補強工事監理業務委託	(株) 佐藤清建築設計事務所	R5. 10. 18	工事完了の日
61	住吉高校体育館改修及び耐震補強工事監理業務委託	横浜構造設計(株)	R5. 10. 23	工事完了の日
62	スポーツセンタースポーツアリーナ1改修工事監理業務委託	(株) エム建築事務所	R5. 10. 23	工事完了の日
63	歴史博物館エレベーター更新工事実施設計業務委託	株式会社国設計	R5. 10. 23	R6. 5. 31
64	県立図書館収蔵館（旧新館）改修工事監理業務委託	(株) 前川建築設計事務所	R5. 10. 24	工事完了の日
65	高相合同庁舎除却工事監理業務委託	(株) 国設計	R5. 11. 1	工事完了の日
66	湘南方面特別支援学校（仮称）プール棟他新築及び本館他改修工事地質調査業務委託	柴胡の原地質コンサルタント(株)	R5. 11. 13	R6. 3. 19
67	平塚工科高校実習棟A他改修及び耐震補強工事実施設計業務委託	(株) 佐藤清建築設計事務所	R5. 11. 17	R6. 5. 15
68	白山高校体育館（武道場）改修及び耐震補強工事監理業務委託	(株) アイマーク	R5. 11. 22	工事完了の日
69	川和高校柔剣道場改修及び耐震補強工事監理業務委託	(株) エクサム	R5. 12. 5	工事完了の日
70	舞岡高校体育館改修及び耐震補強工事監理業務委託	(株) エクサム	R5. 12. 18	工事完了の日

番号	工事名	受注者名	契約日	
			工期 (始)	工期 (終)
71	平塚保健福祉事務所秦野センター新築工事監理業務委託	(株) 小林建築事務所	R5. 12. 20	工事完了の日
72	大和綾瀬地域児童相談所移転工事監理業務委託	いわた環境計画 (株)	R6. 2. 14	工事完了の日
73	生命の星・地球博物館建築改修工事監理業務委託	(株) 国設計	R6. 2. 16	工事完了の日
74	厚木北高校体育館 (柔剣道場) 改修及び耐震補強工事監理業務委託	いわた環境計画 (株)	R6. 2. 20	工事完了の日
75	横浜翠嵐高校柔剣道場改修及び耐震補強工事設計業務委託 (ゼロ県債)	(株) 矢野建築設計事務所	R6. 2. 22	R6. 11. 29
76	中央農業高校格技場改修工事実施設計業務委託 (ゼロ県債)	(株) 小林建築事務所	R6. 2. 22	R6. 9. 30
77	吉田島高校格技場改修工事実施設計業務委託 (ゼロ県債)	(株) 岩田幸司設計事務所	R6. 2. 28	R6. 9. 27
78	鶴見支援学校空調設備改修工事監理業務委託 (ゼロ県債)	(株) 二十一設計	R6. 3. 7	工事完了の日
79	市ヶ尾高校校舎 (管理棟) 改修及び耐震補強工事監理業務委託 (ゼロ県債)	(株) 建光設計	R6. 3. 8	工事完了の日
80	瀬谷支援学校空調設備改修工事監理業務委託 (ゼロ県債)	(株) 三浦設計室	R6. 3. 8	工事完了の日
81	保土ヶ谷支援学校空調設備改修工事監理業務委託 (ゼロ県債)	(株) 日本環境設計	R6. 3. 15	工事完了の日

<過年度継続費分>

番号	工事名	受注者名	契約日	
			工期 (始)	工期 (終)
1	橋本高校体育館改修及び耐震補強工事監理業務委託	(有) 北山建築設計事務所	R5. 1. 13	工事完了の日
2	寒川高校東棟改修及び耐震補強工事監理業務委託	鈴木設計 (株)	R5. 2. 2	工事完了の日
3	田奈高校北棟他改修及び耐震補強工事監理業務委託	(有) G T企画	R5. 2. 7	工事完了の日
4	横須賀高校本館 (A棟) 他改修及び耐震補強工事監理業務委託	(有) 清田育男計画設計工房	R5. 2. 15	工事完了の日
5	城山高校管理棟他改修及び耐震補強工事監理業務委託	さくら設計	R5. 2. 28	工事完了の日
6	茅ヶ崎高校本館他改修及び耐震補強工事監理業務委託	中野設計工務 (株)	R5. 3. 1	工事完了の日
7	市ヶ尾高校校舎 (管理棟) 改修及び耐震補強工事実施設計業務委託 (ゼロ県債)	(株) 建光設計	R5. 3. 7	R5. 9. 29
8	生田東高校東棟改修及び耐震補強工事監理業務委託 (ゼロ県債)	(株) 国設計	R5. 3. 9	工事完了の日
9	霧が丘高校北棟改修及び耐震補強工事監理業務委託 (ゼロ県債)	(株) 創信建築事務所	R5. 3. 6	工事完了の日
10	大和南高校南棟改修及び耐震補強工事監理業務委託 (ゼロ県債)	(資) アーバンクルー	R5. 3. 17	工事完了の日
11	平塚農商高校農業実験棟他改修及び耐震補強工事監理業務委託	(株) タック都市開発研究所	R5. 3. 15	工事完了の日
12	鶴見支援学校空調設備改修工事設計業務委託 (ゼロ県債)	(株) 二十一設計	R5. 3. 13	R5. 10. 31
13	保土ヶ谷支援学校空調設備改修工事設計業務委託 (ゼロ県債)	(株) 日本環境設計	R5. 3. 13	R5. 10. 31
14	瀬谷支援学校空調設備改修工事設計業務委託 (ゼロ県債)	(株) 三浦設計室	R5. 3. 16	R5. 10. 31
15	湘南支援学校空調設備改修工事設計業務委託 (ゼロ県債)	(有) ビックダム	R5. 3. 20	R5. 10. 31
16	横浜緑ヶ丘高校体育館 (柔剣道場) 他新築工事監理業務委託	(有) 協和建築設計事務所	R5. 3. 24	工事完了の日

4 管理施設

(1) 県営住宅管理戸数

令和6年4月1日現在

住宅の種類	管理戸数	構造別内訳					
		木造	簡平	簡二	耐二	中耐	高層
公営住宅	43,781	1	3	1,487	167	34,901	7,222
公営住宅（借上型）	0	—	—	—	—	—	—
改良住宅	561	—	—	—	—	561	—
合計	44,342	1	3	1,487	167	35,462	7,222

【用語の説明】

- 公営住宅 公営住宅法により、住宅に困窮する住民に対して、低廉な家賃で賃貸することにより、住宅難の解消を図り、国民生活の安定と社会福祉の増進に寄与することを目的として、地方公共団体が国の補助を受けて建設した住宅及び付帯施設をいう。
- 借上型公営住宅 公営住宅法により、住宅に困窮する住民に対して、低廉な家賃で住宅を転貸することにより、住宅難の解消を図り、国民生活の安定と社会福祉の増進に寄与することを目的として、地方公共団体が借り上げた住宅及びその付帯施設をいう。
- 改良住宅 住宅地区改良法第17条の規定により、改良地区の指定の日において、改良地区内に居住する者で住宅地区改良事業の施行に伴い、その居住する住宅を失うことにより、住宅に困窮すると認められる者の世帯に対し、施行者が建設する住宅及びその付帯施設をいう。
- 木造 木造住宅
- 簡平 簡易耐火構造住宅(平屋)
- 簡二 簡易耐火構造住宅(2階)
- 特耐 特殊耐火構造住宅(2階)
- 耐二 耐火構造住宅(2階)
- 中耐 耐火構造中層住宅(3・4・5階)
- 高層 耐火構造高層住宅(6階以上)

(2) 所在地(市町)別県営住宅管理戸数

令和6年4月1日現在

所在地	公営住宅							改良住宅	合計	比
	木造	簡平	簡二	耐二	中耐	高層	小計	中耐		
市部合計	1	3	1,268	159	34,205	7,066	42,702	511	43,213	97.45%
横浜市合計	1	1	18	8	15,319	2,352	17,699	64	17,763	40.06%
神奈川県					673	168	841		841	1.90%
西 区					244		244		244	0.55%
保土ヶ谷区					3,653	229	3,882		3,882	8.75%
磯子区						324	324		324	0.73%
金沢区					414		414	64	478	1.08%
港北区	1						1		1	0.00%
戸塚区		1			2,660	767	3,428		3,428	7.73%
港南区					771		771		771	1.74%
旭 区			18	8	1,151	267	1,444		1,444	3.26%
緑 区					617		617		617	1.39%
瀬谷区					3,197		3,197		3,197	7.21%
栄 区					303		303		303	0.68%
泉 区					1,636	597	2,233		2,233	5.04%
川崎市計		1			2,258	1,848	4,107		4,107	9.26%
川崎区					45	111	156		156	0.35%
幸 区					174	1,500	1,674		1,674	3.78%
中原区					95		95		95	0.21%
高津区		1			513	191	705		705	1.59%
多摩区					56		56		56	0.13%
宮前区					1,219	46	1,265		1,265	2.85%
麻生区					156		156		156	0.35%
相模原市計			1,094	16	2,128	646	3,884	159	4,043	9.12%
緑 区					622	59	681		681	1.54%
中央区			1,094	16	1,026	587	2,723	159	2,882	6.50%
南区					480		480		480	1.08%
横須賀市			6	8	2,938	774	3,726	208	3,934	8.87%
平塚市			20		1,696	291	2,007	80	2,087	4.71%
鎌倉市					38		38		38	0.09%
藤沢市		1	14	22	1,826	118	1,981		1,981	4.47%
小田原市			12		547	35	594		594	1.34%
茅ヶ崎市				24	300		324		324	0.73%
逗子市					383		383		383	0.86%
三浦市					831		831		831	1.87%
秦野市					934		934		934	2.11%
厚木市			12	8	2,033	64	2,117		2,117	4.77%
大和市				69	1,233	635	1,937		1,937	4.37%
伊勢原市			92		637		729		729	1.64%
海老名市				4	407	99	510		510	1.15%
座間市					490	166	656		656	1.48%
綾瀬市					207	38	245		245	0.55%
郡部合計			219	8	696	156	1,079	50	1,129	2.55%
葉山町					18		18		18	0.04%
寒川町			54		612		666	50	716	1.61%
二宮町			125		48	156	329		329	0.74%
山北町			40				40		40	0.09%
愛川町				8	18		26		26	0.06%
総 計	1	3	1,487	167	34,901	7,222	43,781	561	44,342	100.00%

(注)特殊耐火構造住宅(特耐)は、「簡二」に含まれる。

(3) 市町村別県営団地一覧

令和6年4月1日現在

団地 コード	団地名称	所在地	住棟 棟数	管理 戸数	構造	敷地面積
【横浜市】(立地係数 1.20) <51団地>			595棟	17,763 戸		
《横浜市神奈川区》						
122	浦島ヶ丘団地	浦島丘4-14外	6	238	中耐・高層	16,354.35
123	グリーンヒル片倉	片倉4-11	6	114	中耐	9,878.76
124	羽沢グリーンハイツ	羽沢町917外	16	356	中耐・高層	27,262.39
125	アーバンヒルズ浦島	浦島丘4-3	1	29	中耐	1,072.33
137	山王森ハイツ	三枚町85-1	4	104	中耐	14,705.16
《横浜市西区》						
141	藤棚団地	藤棚町2-197	11	244	中耐	21,551.79
《横浜市保土ヶ谷区》						
202	花見台団地	花見台1	7	182	中耐	14,562.31
203	ハイム向台	川島町651	13	268	中耐	28,907.68
204	西原団地	川島町1472	18	399	中耐	38,660.77
205	ハイツ南原	川島町973	9	232	中耐	16,216.29
206	千丸台団地	新井町356外	37	1,173	中耐・高層	74,969.96
207	笹山団地	上菅田町1500	58	1,478	中耐	104,961.55
217	桜台ハイツ	峰沢町342	7	150	中耐	24,292.13
《横浜市磯子区》						
221	磯子中原団地	中原1-8-1	1	324	高層	13,517.48
《横浜市金沢区》						
241	大道ハイム	大道1-30	2	81	中耐	7,031.11
242	釜利谷南ハイム	釜利谷南2-15-1	1	35	中耐	4,211.02
243	谷津坂団地	西柴1-24	4	124	中耐	9,816.79
244	ハイム朝比奈	東朝比奈3-8-1	3	54	中耐	9,563.67
245	六浦内川ハイム	六浦東1-6	2	80	中耐	5,531.19
246	平潟団地	平潟町17	3	104	中耐	4,433.65
《横浜市港北区》						
263	港北吉田町団地	新吉田東5-1	1	1	木造	639.46
《横浜市戸塚区》						
282	サイドヒル矢部	矢部町1025-3	2	40	中耐	1,585.15
283	川上第一団地	川上町497外	15	424	簡平・中耐	28,216.71
284	汲沢団地	汲沢1-11	20	701	中耐	35,054.19
285	平戸高層団地	平戸町1174-1	6	767	高層	54,210.87
286	柏陽台団地	柏尾町757	18	482	中耐	78,332.44
295	川上第二団地	川上町318	19	444	中耐	35,162.86
298	チェリーヒルズ上倉田	上倉田町1730-10	4	60	中耐	14,281.00
299	原宿団地	原宿5-31	16	510	中耐	35,829.76
《横浜市泉区》						
301	いちょう上飯田団地	上飯田町2670外	48	2,233	中耐・高層	176,006.37
《横浜市栄区》						
312	みどり野ハイツ	飯島町2907-1	16	201	中耐	39,220.49
313	かいがら坂ハイツ	長沼町555	8	102	中耐	23,799.76

団地 コード	団地名称	所在地	住棟 棟数	管理 戸数	構造	敷地面積
《横浜市港南区》						
321	日野団地	日野中央3-21	26	771	中耐	49,040.71
《横浜市旭区》						
341	今宿第二団地	今宿南町1972	11	389	中耐	24,968.36
342	白根団地	白根3-3	2	48	中耐	3,527.69
343	グリーンヒル市沢	市沢町704外	20	285	中耐	35,351.94
344	鶴ヶ峰団地	鶴ヶ峰1-49	5	119	中耐	16,283.64
345	エコハイム希望が丘	中希望が丘73-4	2	22	中耐	2,761.49
346	万騎ヶ原団地	万騎が原37外	7	363	中耐・高層	26,224.89
347	新白根団地	白根7-18	2	40	簡二・中耐	5,449.22
348	上白根ハイツ	上白根3-31	6	112	中耐	14,749.73
358	ヴィラ川井本町	川井本町32	5	66	耐二・中耐	8,658.63
《横浜市緑区》						
361	長津田第一団地	長津田みなみ台1-2	17	321	中耐	28,382.50
362	東本郷団地	東本郷4-7	6	210	中耐	23,704.21
373	ハイム三保	三保町2570-1	3	86	中耐	9,375.52
《横浜市瀬谷区》						
381	細谷戸ハイツ	瀬谷町4061	35	1,335	中耐	139,703.80
382	相沢原団地	瀬谷2-45-1	8	111	中耐	12,188.10
383	橋戸原団地	橋戸2-23	8	180	中耐	14,651.75
384	阿久和団地	阿久和南4-8-1	46	1,454	中耐	246,963.35
385	ハイム宮の腰	阿久和東4-1	1	36	中耐	4,483.61
386	ヒルズ本郷原	本郷2-37-14	3	81	中耐	11,600.97
【川崎市】（立地係数 1.10） <23団地> 95棟 4,107 戸						
《川崎市川崎区》						
401	ハイム京町	京町1-12-1	2	45	中耐	2,806.88
402	京町グリーンハイム	京町3-32-2	2	111	高層	9,341.22
《川崎市幸区》						
421	小向ハイツ	小向仲野町14-1	2	120	高層	9,542.59
422	東古市場ハイム	東古市場118-2	1	80	高層	5,516.79
423	サンハイツ古市場	古市場1786	2	90	中耐	4,472.14
424	小倉団地	小倉4-21	3	84	中耐	7,086.67
425	河原町団地	河原町1	6	1,300	高層	61,904.91
《川崎市中原区》						
441	上平間ハイム	上平間1152	2	95	中耐	6,315.89
《川崎市高津区》						
461	リバーサイド下野毛	下野毛1-5	2	56	中耐	4,639.73
462	ハイム下野毛	下野毛3-5-1	3	50	中耐	6,791.30
464	子母口プラザハイム	子母口783	4	191	高層	16,139.29
465	ハイム蟹ヶ谷	蟹ヶ谷243	3	32	中耐	2,517.89
466	たちばなホームズ	子母口119-1	2	21	中耐	2,735.17
467	久末団地	久末496	12	293	簡平・中耐	20,804.51
468	久末つつじハイツ	久末1492-2	1	39	中耐	2,768.83
469	ハイム久末	久末2035	1	23	中耐	2,665.00

団地 コード	団地名称	所在地	住棟 棟数	管理 戸数	構造	敷地面積
《川崎市宮前区》						
482	野川南台団地	野川2229	25	840	中耐	40,730.81
483	有馬団地	東有馬5-15	13	379	中耐	20,969.34
484	エルホーム野川	野川4037-1	1	46	高層	3,113.39
《川崎市多摩区》						
501	ハイム桃園	堰1-6	2	56	中耐	4,399.36
《川崎市麻生区》						
511	東柿生団地	下麻生3-30	2	81	中耐	5,865.17
512	ハイツ五力田	五力田2-10-1	1	34	中耐	2,405.67
513	栗木台ハイム	栗木台5-16	3	41	中耐	4,588.85
【相模原市】（立地係数 1.00） <21団地> 261棟 4,043 戸						
《相模原市緑区》						
641	大島団地	大島11	17	507	中耐	27,415.35
648	グリーンヒル下九沢	下九沢1590-1	2	83	中耐・高層	9,620.15
962	久保沢グリーンハイツ	久保沢2-7-8外	2	30	中耐	3,163.55
971	三ヶ木グリーンハイツ	三ヶ木633-1	3	61	中耐	5,314.92
《相模原市中央区》						
632	相模原テラスA	上溝3-15	5	36	簡二	4,322.63
635	相生ハイツ	相生1-9-16	1	20	中耐	1,960.29
638	横山団地	横山4-2外	55	730	簡二 中耐・高層	60,845.69
639	上溝団地	光が丘3-1	115	813	簡二・中耐	84,788.62
642	上矢部団地	矢部新町1	13	513	中耐・高層	33,663.59
643	相生団地	相生2-2	3	48	中耐	4,411.88
644	富士見団地	富士見5-6	3	120	中耐	9,701.69
645	上溝神明団地	上溝2421-1	4	128	中耐	10,302.37
646	光ヶ丘ハイム	光が丘3-20	2	16	耐二	1,488.47
647	相生南団地	相生3-2-1	2	33	中耐	2,114.89
649	横山台タウンハウス	横山台2-4-14	1	52	中耐	4,164.00
657	並木団地	並木2-1	10	159	中耐	13,097.68
659	田名堀之内団地	田名3186	3	120	中耐	9,429.59
660	南橋本プラザハイム	南橋本1-19-1	1	94	高層	5,228.00
《相模原市南区》						
633	ハイム桜台	桜台13-2	1	86	中耐	6,992.60
636	相武台サンハイム	相武台1-1	12	314	中耐	22,447.41
637	ハイム相南	相南3-27	6	80	中耐	7,664.40

団地 コード	団地名称	所在地	住棟 棟数	管理 戸数	構造	敷地面積
【横須賀市】（立地係数 0.95） <17団地> 114棟 3,934 戸						
541	サン久里浜	久里浜2-7	2	24	中耐	2,525.55
542	サンハイツ堀の内	三春町4-15	1	50	高層	2,128.66
543	追浜第一団地	追浜本町1-119	0	0	中耐	7,837.04
544	メゾン一騎塚	太田和1-16	2	42	中耐	3,675.34
545	衣笠団地	平作8-11外	9	234	中耐・高層	16,019.96
546	長井みなとハイツ	長井3-46	4	195	高層	15,885.37
548	走水団地	走水2-22外	9	208	中耐	16,547.53
549	鶴ヶ丘団地	鶴が丘1-5	9	230	簡二・中耐	26,790.05
551	大明寺団地	汐見台1-1	9	300	中耐	16,839.79
552	鷹取団地	鷹取町2-18	3	96	中耐	4,452.17
553	浦賀かもめ団地	鴨居2-80	35	1,588	中耐・高層	118,593.03
554	津久井浜団地	津久井2-9	12	428	中耐	18,867.39
555	追浜東団地	追浜東町1-28	5	160	中耐	20,910.08
556	久里浜ハイツ	久里浜2-10	2	36	中耐	2,788.84
557	みどりハイツ荻野	荻野11-21	4	72	中耐	12,650.68
558	サンハイム根岸	根岸町4-23-1	2	26	耐二・中耐	1,745.15
561	追浜第二団地	追浜本町2-59外	6	245	中耐	21,345.57
【平塚市】（立地係数 1.00） <7団地> 70棟 2,087 戸						
572	平塚団地	龍城ヶ丘18-1	4	65	中耐	5,806.72
573	撫子グリーンハイツ	撫子原12-64	1	24	中耐	2,242.14
574	横内団地	横内3931	39	1,064	簡二・中耐	84,497.13
575	袖ヶ浜団地	袖ヶ浜11	6	160	中耐	7,217.94
576	平塚山下団地	山下2-5	16	633	中耐・高層	46,688.49
577	アメニティ湘南平	万田3-15	3	50	中耐	4,824.37
578	平塚神明プラザハイム	四之宮1-9	1	91	高層	4,036.83
【藤沢市】（立地係数 1.05） <13団地> 81棟 1,981 戸						
592	スカイブルー湘南	辻堂太平台2-1-46	1	21	中耐	2,723.46
593	グリーンヒル湘南	大鋸1093	2	50	中耐	4,746.82
594	富士見台ハイツ	下土棚616	7	120	中耐	11,909.88
595	高松ハイツ	高倉483	2	36	中耐	3,545.43
596	滝の上ハイツ	高倉2425	2	36	中耐	3,983.41
597	サンハイツ渋谷	長後1245	4	76	中耐	7,066.77
598	亀井野団地	亀井野3215外	19	564	簡平・簡二・中耐	41,684.08
599	藤沢西部団地	大庭5304-1	8	260	中耐	15,276.55
600	藤沢駒寄ハイツ	大庭5527-3	1	49	高層	3,467.88
601	藤沢大庭団地	大庭5043-3	11	336	簡二・中耐	29,991.67
602	菖蒲沢団地	菖蒲沢1260	13	274	耐二・中耐	47,533.67
609	善行唐池ハイツ	善行坂1-7	9	120	中耐	15,052.35
610	石川ハイツ	石川4-677-2	2	39	中耐	4,037.05

団地 コード	団地名称	所在地	住棟 棟数	管理 戸数	構造	敷地面積
【小田原市】（立地係数 0.95） <7団地> 22棟 594戸						
613	小田原団地	久野41	1	24	中耐	2,122.59
614	国府津団地	国府津2364	9	226	簡二・中耐	15,688.34
615	小八幡団地	小八幡2-1	7	152	中耐	9,424.21
616	国府津西団地	田島60	2	48	中耐	3,734.81
618	ペアハイム鴨宮	南鴨宮2-27	1	35	高層	2,820.70
619	サイドヒル北ノ窪	北ノ窪342-1	1	49	中耐	4,704.65
620	南鴨宮ハイム	南鴨宮3-26-1	1	60	中耐	3,846.00
【厚木市】（立地係数 1.00） <9団地> 73棟 2,117戸						
661	ハイムニュー旭	旭町2-16	1	30	中耐	2,665.18
662	グリーンハイツ金田	金田828	2	18	中耐	1,944.42
663	妻田東ハイツ	妻田東1-24	5	128	耐二・中耐	9,652.35
664	ハイム厚木旭	旭町5-8	5	63	中耐	5,454.66
665	緑ヶ丘団地	緑ヶ丘3-1外	17	472	簡二・中耐	39,650.85
666	吾妻団地	吾妻町1	21	747	中耐・高層	55,793.57
667	文郷山団地	王子3-2	7	240	中耐	14,917.34
668	及川団地	及川1-1	10	312	簡二・中耐	18,451.68
669	グリーンハイツ愛名	愛名306	5	107	中耐	10,013.32
【大和市】（立地係数 1.00） <7団地> 66棟 1,937戸						
685	桜ヶ丘パークハイツ	上和田1733	2	39	中耐	6,909.77
686	鶴間タウンハウス	上草柳9-1	15	69	耐二	9,497.23
688	いちょう下和田団地	下和田262	27	1,262	中耐・高層	95,416.26
689	柳橋第一団地	柳橋2-12	1	12	中耐	929.23
693	ハイム桜ヶ丘	柳橋3-16	17	484	中耐・高層	39,461.86
694	サンハイム下鶴間	下鶴間3009-2	2	36	中耐	3,693.00
695	桜並木住宅	上和田1827-1	2	35	中耐	3,105.01
【鎌倉市】（立地係数 1.10） <1団地> 3棟 38戸						
702	サン植木	植木625	3	38	中耐	3,359.35
【茅ヶ崎市】（立地係数 1.00） <3団地> 13棟 324戸						
712	今宿サンハイム	今宿645	2	24	耐二	2,340.69
716	今宿グリーンハイム	今宿333	5	100	中耐	9,547.99
717	萩園サンハイム	萩園1300	6	200	中耐	13,598.63

団地 コード	団地名称	所在地	住棟 棟数	管理 戸数	構造	敷地面積
【逗子市】（立地係数 1.05） <5団地> 20棟 383戸						
721	山の根グリーンハイツ	山の根3-8-33	1	25	中耐	2,162.22
722	沼間南台団地	沼間1-20外	7	181	中耐	14,230.03
723	ハイツ東逗子	沼間4-12	3	24	中耐	4,098.28
724	逗子桜山団地	桜山5-12	5	120	中耐	12,026.40
729	久木ハイツ	久木2-9	4	33	中耐	3,171.29
【三浦市】（立地係数 0.90） <2団地> 23棟 831戸						
733	上宮田団地	南下浦町上宮田2946	15	560	中耐	30,008.87
734	初声シーサイドタウン	初声町入江274-2	8	271	中耐	22,685.05
【秦野市】（立地係数 0.90） <4団地> 29棟 934戸						
741	大根団地	北矢名72	2	36	中耐	3,896.18
742	秦野団地	本町3-13	14	459	中耐	27,773.03
743	鶴巻団地	鶴巻南2-7	11	400	中耐	24,080.17
745	アメニティ名古木	名古木4-2	2	39	中耐	3,411.00
【伊勢原市】（立地係数 0.95） <7団地> 42棟 729戸						
751	ハイムカタマチ	田中991	3	46	中耐	3,925.67
752	伊勢原テラス	八幡台2-15-1	18	142	簡二	16,278.55
753	伊勢原峰岸団地	上粕屋448	5	190	中耐	16,938.86
754	沼目団地	桜台3-12-1	5	110	中耐	12,501.90
755	アメニティ板戸	板戸738	8	133	中耐	17,630.19
756	ハイム上粕屋	上粕屋379	2	55	中耐	5,896.00
757	串橋ハイツ	串橋278	1	53	中耐	3,669.38
【海老名市】（立地係数 0.95） <5団地> 19棟 510戸						
761	中新田ハイツ	中新田3-17-77	2	16	耐二・中耐	2,077.77
762	海老名さつきハイツ	望地1-5-1	4	73	中耐	5,886.59
763	望地団地	望地2-14-1	6	132	中耐	14,797.78
764	上台ノ原団地	中新田4-4	6	190	中耐	13,435.60
765	ハイム河原口	河原口4-1-10	1	99	高層	5,350.33
【座間市】（立地係数 0.95） <8団地> 30棟 656戸						
771	ハイムさがみの	東原5-3-3	5	144	中耐	11,350.60
772	ハイム立野	立野台3-7	11	135	中耐	13,057.50
773	鳩川ハイツ	座間2-2426	4	72	中耐	6,731.82
775	ハイム座間中谷	栗原中央5-1-1	3	60	中耐	6,155.96
776	ハイム座間西原	西栗原1-4-1	3	50	中耐	4,954.38
777	エコハイム相武台	相武台2-20-1	1	71	高層	8,431.75
778	ハイムくつがた	座間2-221-1	1	54	高層	4,110.86
779	アメニティ座間	入谷東3-5	2	70	中耐・高層	5,035.76
【綾瀬市】（立地係数 0.95） <3団地> 10棟 245戸						
792	綾瀬寺尾団地	寺尾中2-1	6	160	中耐	17,435.18
793	寺尾本町ハイツ	寺尾本町3-7	3	47	中耐	6,267.31
794	寺尾西ハイム	寺尾西1-16	1	38	高層	2,852.00

団地 コード	団地名称	所在地	住棟 棟数	管理 戸数	構造	敷地面積
【葉山町】（立地係数 1.05） <1団地> 2棟 18戸						
811	葉山グリーンハイツ	一色455-2	2	18	中耐	2,049.97
【寒川町】（立地係数 0.85） <2団地> 49棟 716戸						
821	寒川もくせいハイツ	岡田7-1	43	570	簡二・中耐	55,982.09
822	寒川新橋団地	宮山975	6	146	中耐	10,820.88
【二宮町】（立地係数 0.90） <2団地> 29棟 329戸						
841	二宮団地	百合が丘3-6	26	173	簡二	21,001.13
842	二宮中里団地	中里882	3	156	高層	9,013.23
【山北町】（立地係数 0.85） <1団地> 8棟 40戸						
881	山北山下団地	向原322外	8	40	簡二	3,421.48
【愛川町】（立地係数 0.85） <1団地> 2棟 26戸						
931	中津くすのきハイツ	中津3610	2	26	耐二・中耐	2,867.97
【合計】 23市町 <200団地> 1,656棟 44,342戸						

5 財産管理状況

(1) 公有財産管理状況

ア 土地の状況

令和6年4月1日現在

区 分		面積㎡	価格(千円)
行政財産	公営住宅及び改良住宅敷地(205団地)	3,666,588.44	339,965,957
	計画用地(1ヶ所)	34,711.49	2,219,498
	倉庫敷地等(1ヶ所)	972.80	131,013
	小 計	3,702,272.73	342,316,468
普通財産	中小企業従業員共同宿舎跡地(3宿舎)	7,490.42	626,025
	分譲・払下げ残地、移管予定地等(63ヶ所)	49,783.47	6,275,330
	未利用地(4団地)	4,462.25	431,443
	小 計	61,736.14	7,332,798
合 計		3,764,008.87	349,649,266

イ 建物の状況

令和6年4月1日現在

区 分		面積(㎡)	価格(千円)	
行政財産	公営住宅	公営住宅(199団地 1,636棟 43,781戸)	2,612,948.84	132,819,137
	及び改良住宅	改良住宅(7団地 20棟 561戸)	25,946.48	685,915
	小 計(200団地※1 1,656棟 44,342戸)	2,638,895.32	133,505,052	
	倉庫(3ヶ所)	767.35	13,909	
小 計		2,639,662.67	133,518,961	
普通財産	中小企業従業員共同宿舎	0.00	0	
	店舗等(14団地 23棟)	8,379.69	208,531	
	用途廃止済建物(4団地 54棟)	32,066.03	607,439	
	小 計	40,445.72	815,970	
合 計		2,680,108.39	134,334,931	

※1 改良住宅7団地中6団地は、公営住宅と重複しているため、200団地となる。