

あすなろマップ

しめい
氏名



「あすなろマップ」とは

自分と社会とのつながりについて、自分の日常生活を支えてくれる
情報を記入します。

応援してくれるネットワークを、大人と一緒に作っていきましょう！

住まい

お金

健康・
障がい

お仕事

法律

教育・
子育て

使い方シーン（例）

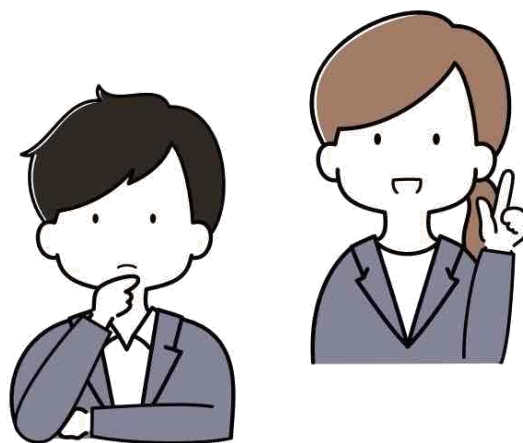
- ①進路や住む場所が決まった時、新しく住む地域を調べる。
- ②卒園後、生活に課題があったときに状況を整理する。
- ③職員（大人）の地域資源のリスト作成、情報整理。

【使用の流れ】

フローチャート（3 ページ）で当てはまる項目を探す。



どんな相談できる場所があるか調べ、あすなろマップ（4 ページ）や関係機関リスト（5 ページ～）に書き込んでいく。



あるある困りごと別フローチャート

生活で困っていることがある

⇒ YES

困りごとの例	キーワード
住む家がない	①住まい
保証人がいなくて家が探せない	①住まい
食べる物がない	②お金
家具や家電をそろえられない	②お金
お金がない	②お金
車の免許を取りたい	②お金
失業してしまった	②お金 ・ ④お仕事
お金をうまく管理できない	②お金 ・ ⑤法律
借金がある	②お金 ・ ⑤法律
体調が悪い	③健康・障がい
気持ちが落ち込んでいる	③健康・障がい
どこに病院があるか分からない	③健康・障がい
障がいのサービスを知りたい	③健康・障がい
就職・転職したい	④お仕事
近隣とトラブルがある	⑤法律
消費者トラブルにまきこまれた	⑤法律
遺産の整理が分からない	⑤法律
離婚前後の手続きを知りたい	⑤法律
職場でのトラブルがある	⑤法律
こどものひきこもりや不登校など相談したい	⑥教育・子育て
育児に疲れた	⑥教育・子育て
DVを受けている	⑦その他

⇒ NO

よい生活を送れていますね！時々、施設に顔を見せに来てね！！

あすなろマップ

すまい
① 住まい

おかね
② お金

けんこう しょうがい
③ 健康・障がい

おしごと
④ お仕事

わたし

ほうりつ
⑤ 法律

区・市・町・村

きょういく こそだて
⑥ 教育・子育て

そのた
⑦ その他

ぎょうせい
行政・
しゃがいふくしまようぎかい
社会福祉協議会

日常生活全般、様々なことを
相談することができます！

あすなろマップ 関係機関リスト

①住まい

No.	相談機関名	備考（住所・連絡先・担当者など）
1	各市町村（行政）生活困窮部門等	
2	県、各市町村居宅支援法人（県HP掲載）	
3		
4		
5		
6		
7		
8		
9		
10		
11		
12		
13		
14		
15		
16		
17		
18		
19		
20		

②お金

No.	相談機関名	備考（住所・連絡先・担当者など）
1	各市町村（行政）生活困窮部門、税に関する部門等	
2	各市町村社会福祉協議会	
3		
4		
5		
6		
7		
8		
9		
10		
11		
12		
13		
14		
15		
16		
17		
18		
19		
20		

③健康・障がい

No.	相談機関名	備考（住所・連絡先・担当者など）
1	各市町村（行政）障害部門、保健センター等	
2	各市町村社会福祉協議会	
3	医療機関	
4		
5		
6		
7		
8		
9		
10		
11		
12		
13		
14		
15		
16		
17		
18		
19		
20		

④お仕事

No.	相談機関名	備考（住所・連絡先・担当者など）
1	各市町村（行政）生活困窮部門等	
2	ハローワーク	
3	商工会議所	
4		
5		
6		
7		
8		
9		
10		
11		
12		
13		
14		
15		
16		
17		
18		
19		
20		

⑤法律

No.	相談機関名	備考（住所・連絡先・担当者など）
1	各市町村（行政）法律相談等	
2	日本司法支援センター法テラス	
3		
4		
5		
6		
7		
8		
9		
10		
11		
12		
13		
14		
15		
16		
17		
18		
19		
20		

⑥教育・子育て

No.	相談機関名	備考（住所・連絡先・担当者など）
1	各市町村（行政）若者子育て支援部門、教育委員会等	
2	児童相談所	
3	保健センター	
4	子育て支援サロン	
5		
6		
7		
8		
9		
10		
11		
12		
13		
14		
15		
16		
17		
18		
19		
20		

⑦その他

No.	相談機関名	備考（住所・連絡先・担当者など）
1	フードドライブ事業所	
2	消費生活センター	
3		
4		
5		
6		
7		
8		
9		
10		
11		
12		
13		
14		
15		
16		
17		
18		
19		
20		

①～⑦まで、あすなろサポートステーションにもご相談可能です

あすなろマップ作成メンバー紹介

あすなろ連絡会地域連携ワーキンググループ（令和6年度構成員）

- ・川島稔（鎌倉児童ホーム）
- ・遠藤尚彦（白十字会林間学校）
- ・石井孝明（心泉学園）
- ・西田未来（手まり学園）
- ・市川真司（聖園子供の家）
- ・松尾真弓（唐池学園）
- ・若葉翔（強羅暁の星園）
- ・田口明日香（春光学園）
- ・木田久美子（あすなろサポートステーション）
- ・神奈川県子ども家庭課
- ・神奈川県児童相談所

〈作成日：令和6年12月13日〉

★「あすなろ連絡会」とは

神奈川県では、児童養護施設、児童自立支援施設、自立援助ホームに設置された職業指導員・自立支援担当職員と、社会的養護自立支援拠点事業（あすなろサポートステーション）及び行政等が、毎月連絡会議を実施する「あすなろ連絡会」という協働のしくみをつくっています。

アフターケアでの調査・ニーズにもとづき、こども達が自分らしい人生を送るためのツールとして、あすなろマップを作成いたしました。

参考：あすなろワークブック



