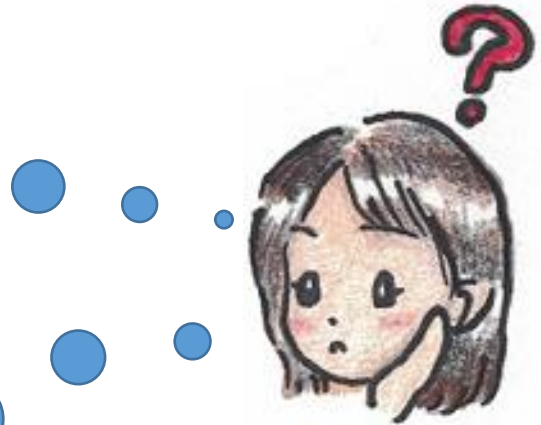


ペアレント・トレーニングが 続くようにサポートいたします！

実際にどんな
サポートがあるの？

実施したいけれど
不安もある。



打合せ
研修開催

- ・ペアレント・トレーニング実施のご説明と打合せをさせていただきます。
- ・職員向けにペアレント・トレーニングに関する研修の実施も可能です。（職員向け研修だけでも受けてみたいという要望もお受けします。）

お手伝い
します

- ・ペアレント・トレーニングの実施に際しては、リーダーもしくはサブリーダーとしてお手伝いすることも可能です。ご相談ください。

フォロー
アップ

- ・プログラムの振り返りを行うほか、ペアレント・トレーニングが継続して実施され、地域に根付くように、必要なお手伝いさせていただきます。

実施事例①～支援者向け研修編～

(自治体 A 町) 保育士・幼稚園教諭を対象に2回シリーズで実施しました。

ペアレント・トレーニングに関する基本的な説明を行い、グループごとにロールプレイを実施しました。さらに、事例を用いて、保育の中で活用できるペアレント・トレーニングによる関わり方のポイントなどを伝えました。「否定的な注目をしない」など重要なことを再確認することができ、関わり方のヒントにもなり、今後に生かすことができると、感想をいただきました。



実施事例②～一緒に実施編～

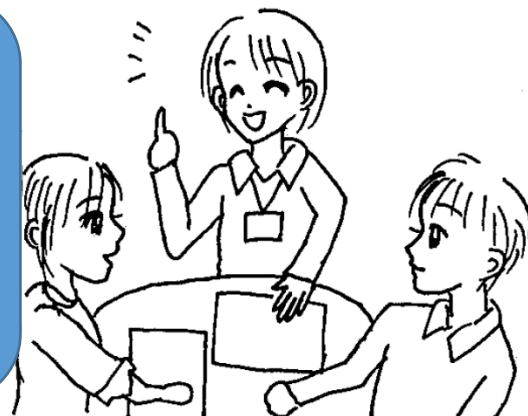
(自治体 B 町) 初年度は、当センターでリーダー、サブリーダーを担当しました。次年度からは、事業所の方にリーダーを担当していただき、センターはサブリーダーを担いました。必要に応じてプログラムの回数を変更しました。お子さんの年齢、参加者の負担について話し合いながら、無理なく継続できるように実施しました。

実施事例③

～実施後のフォローアップ編～

(自治体 C 市) 当センターがサブリーダーを務めた次の年度に、フォローアップのために必要に応じてプログラムに参加しました。

継続してペアレント・トレーニングを実施するにあたり、実施内容や参加者等についての助言を行い、リーダー、サブリーダーから相談を受けるなど、地域でペアレント・トレーニングが行えるようお手伝いしました。



保護者の方と一緒にペアレント・トレーニングを経験することで、支援者の皆さんも、お子さんに対してより考えが深まります。

また、フォローしあえる顔の見える支援を大切にしていきたいと考えています。一緒にペアレント・トレーニングを実施しましょう。