


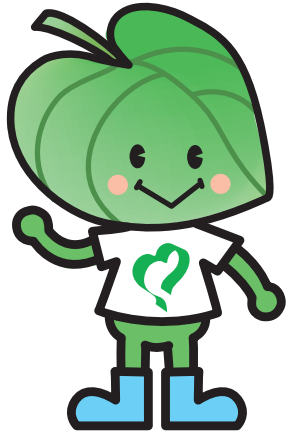
けん ぎ かい  
県議会のおはなし



こんにちは！  
みどりんだよ  
県議会のことなら  
なんでも聞いてネ



# けんぎかい 県議会ってどんなところ？



学校には、<sup>じどうかい</sup>児童会があつて「チャイムがなつたら<sup>せき</sup>席につきます」とか、  
「ろうかを走らない」といっ た学校のきまりを、  
みんなで話し合つて決めるよ ね。  
同じように、みんなの代表者 として<sup>えら</sup>選ばれた<sup>けんぎかいぎいん</sup>県議会議員が集まつて、  
神奈川県をもつと住みやすい ところにしていくために、  
どうしたらいいか話し合いで 決めるんだ。これが県議会なんだよ。

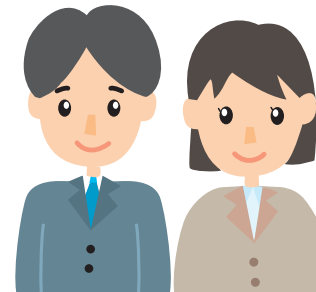
地しんが来たら  
心配だわ

じゅうたいのない  
道路にしてほしいな

安全な食べ物  
食べたいわ

けん みん ねが  
県民の願い

<sup>せんきよ</sup>  
選挙 で選ばれる



県議会議員  
(みんなの代表者)

つぎへ  
県議会議員って  
どんな人？





# けんぎ かいぎいん 県議会議員ってどんな人？

県のため、  
ち いき  
地域のため、  
はたら  
働くんだね



## 何人くらいいるの？

県内をいくつかの地域に分け、  
それぞれの地域から選ばれるんだ。  
選ぶ人の人数は、あらかじめ地域ごとに決まっているよ。

地域のことを、選挙区、その地域で選ぶ人数を  
定数といいます。神奈川県議会の選挙区は47、  
定数は105人です。

## いくつになったらなれるの？

25歳以上になったら、県議会議員に立候補できるよ。  
それまで、いろんなことをいっぱい勉強してね。

年れい以外にも  
日本国民であること、  
3か月以上、県内の市町村に  
住んでいること、  
などの決まりがあります。

## どうやったらなれるの？

神奈川県内に住んでいる 18歳以上の人の投票で選ばれるんだ。  
議員を選ぶことを選挙って いうよね。  
選挙は4年ごとに行われる んだよ。

議員として仕事をする期間を  
「任期」といいます。

## 県議会議員と国会議員は両方 いっしょになれるの？

県議会議員になったら、国会 議員やほかの議員、  
知事や市長などと、両方いっしょにはなれないんだよ。

## 県議会で会議がないときは何をしている の？

県民のみなさんの話を聞いて相談にのつたり、これからの県の仕事について勉強したり、  
いろいろな問題を解決するために、あちこちにお願ひに行ったりしているんだよ。

つぎへ  
どんな仕事  
しているか  
調べてみよう



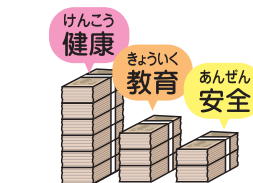


# どんな仕事をしているの？

## じょうれい (条例)



条例は、県のまじりのことだよ。  
新しく条例を作ることもあるし、変更したり、廃止にすることもあんだよ。



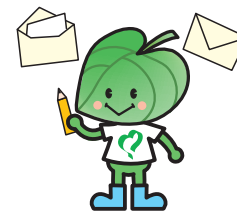
県がいろいろな仕事をするには、  
たくさんのお金が必要なんだ。  
このお金の多くは、みなさんの税金だよ。  
県議会では、毎年、どの仕事にどれだけの  
お金を使うかを決めているんだ。こうして  
決められたお金のことを、予算というよ。

## よさん (予算)

## どうい (同意)



県の仕事がうまく進むように、知事の仕事を助ける  
副知事や、学校のことを決める教育委員会の委員  
など、神奈川県しずおかの重要な役割を担当する人を決める  
には、議会が同意するんだよ。



## せいがん (請願) ちんじょう (陳情)

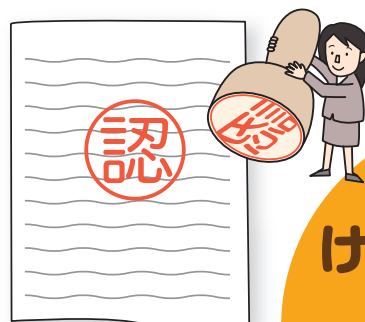
請願・陳情っていうのは、県の仕事などにお願ねがいしたいことがあるときに、県議会に伝えることなんだ。  
議会では、その内容をどうするか、話し合あって決めているんだよ。これが審査だよ。

県の仕事が、県民のみなさんのために正しく計画どおりに行われているかどうかを調べるんだよ。



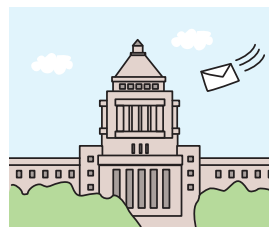
## ちょうさ (調査)

県に入ってくるお金や、その使い道が正しいかどうかを調べるんだよ。



## けっさん (決算)

## いけんしょ (意見書)



国などに、県民のみなさんのためになる意見や要望ようぼうを伝えるんだよ。

議長・副議長などを選挙するんだよ。



## せんきょ (選挙)



ほかに  
この他にも  
たくさんの仕事を  
しているよ。

つぎへ

それぞれの  
会議について  
学んでみよう！



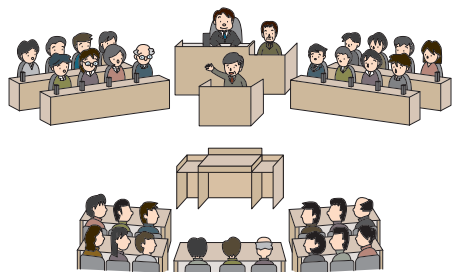


# かいぎ 会議はどんなふうに行われるの？

本会議

委員会

本会議



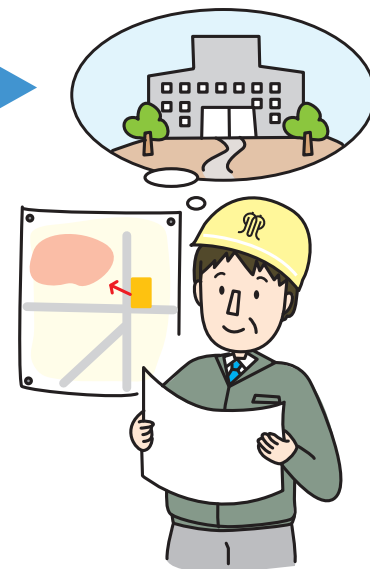
本会議は、議員全員で話し合うところだよ。会議を進める司会の役割をするのは、議会の代表の議長なんだ。議長が特別の用事でないとき、どうするのかな？副議長が代わりに進めるんだよ。



知事や議員から、県の仕事の計画やお金の使い方（予算）が提案されると、議員は、質問したい意見をいって、話し合うんだよ。テーマごとにいくつかのグループに分かれて、くわしく調べて話し合うんだ。



委員会での話し合いの結果を聞き、もう一度、議員全員で話し合うんだ。そして、賛成か反対かを多数決で決めるんだよ。



議長から知事に県議会で決まったことを伝えるんだ。それを元に知事は仕事を進めて、みんなが住みやすい神奈川県をめざすんだよ。



## 会議を見に行こう！

傍聴ぼうちようといって、本会議や委員会などは、だれでも会議の場所で直接見たり聞いたりできるんだよ。本会議では、耳の不自由な人も傍聴できるように、手話通訳しゅわつうやくなどを行っているよ。

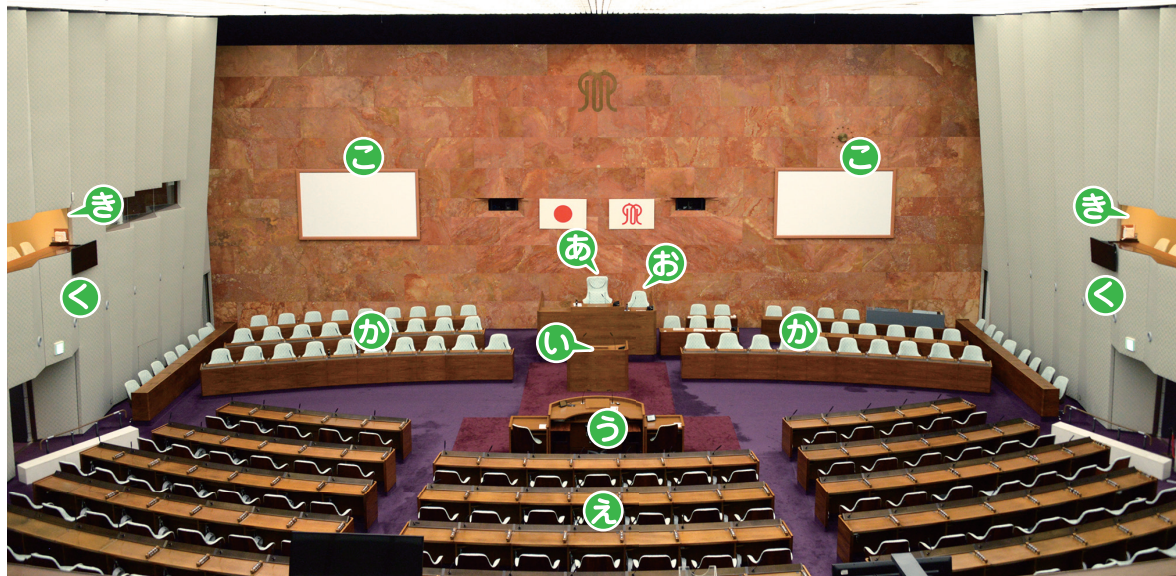
つぎへ

議会はどこで行われるの？





# ぎ かい 議 会 は ど こ で 行 わ れ る の ？



- あ** 議長席 ぎ ちょう せき ここに議長がすわって、会議を進めます。
- い** 既設演壇 き せつ えん だん 議員や知事がここで発言します。
- う** 対面演壇 たいめんえん だん 議員だけがここで発言します。
- え** 議員席 ぎ ぎん せき 県議会議員がすわります。すわる席は決まっています。
- お** 議会議長席 ぎ ぎ かい ぎ ちょう せき 議長の補助をする、議会議長がすわります。
- か** 執行部席 し っ ぎ ょう ぶ せき 知事をはじめ、県庁のそれぞれの仕事をする代表の人がすわります。
- き** 記者席 き じ しゃ せき 会議のようすを取材する、テレビや新聞の記者のための席です。
- く** 残時間表示器 ざん じ かん じ かん びょう じ ぎ 質問の残り時間を表示します。
- け** 傍聴席 ぼう ち ょ う せき 傍聴とって、議会の様子を直接見る方のための席で、210 席あります。車いすの方の席もあります。
- こ** スクリーン こ 演壇に立った議員や知事を映したり、資料を表示します。



既設演壇から見た議場



テーマに分かれて話し合う  
委員会室

テレビのニュースで、国会議事堂こっかいぎじどうについて聞いたことがあるよね？ 神奈川県議会で、同じような役割のところを、議場ぎじょうというんだよ。

県庁の新庁舎しんちやうしやの6階から8階までを、ドーンとふきぬけにしているんだよ。

このほかに、委員会室とって、テーマごとにグループに分かれて話し合う場所は、同じ建物の8階と9階にあるんだ。

議場と委員会室での会議のようすは、インターネットで見ることができるよ。

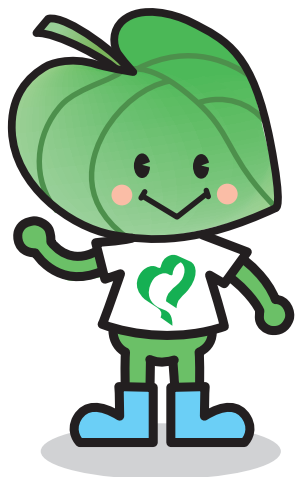




# けんぎ かいまめ ちしき 県議会豆知識

## 最初の県議会

今から140年くらい前の明治12年（1879年）3月25日に、  
第1回目の神奈川県会（昔は県会って呼ばれていたんだ）が、開かれたんだよ。  
右の写真は、第1回目の県会が開かれた、横浜町会所まちかいしよというところの写真だよ。  
いまは、横浜市開港記念会館よこはましかいこうきねんかいがんという建物たてもがあるところだよ。



## 県庁舎と議場の場所

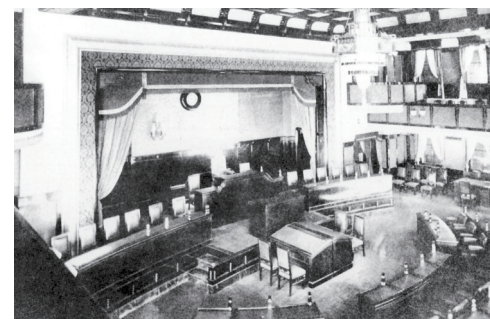
明治になって、神奈川県庁はできたんだけど、県庁の建物（県庁舎というよ）は、  
古くなって建て替えたり、関東大震災かんとうおほいしんさいで壊こわれたりしたんだ。今の本庁舎は  
神奈川県庁ができてから4代目の建物で、今でも、県知事の部屋や仕事をする  
場所として使われているんだ。



昭和3年（1928年）の県庁舎  
できた当時の写真だよ。



げんざい  
現在の県庁舎  
建てられて、90年以上たつよ。  
左の写真より木が大きくなった  
でしょ。



昔の議場だよ。今は本庁舎の中にあつて、大きな会議室として、  
県議会や県庁のいろいろな仕事で  
利用しているよ。





# けんぎ かいまめ ちしき 県議会豆知識 その2

## 現在の議会の場所

神奈川県が人口がどんどん増えて、県庁の仕事も増えたので、昭和41年（1966年）に、新しく建物（新庁舎とよばれているよ）をつくったんだ。県議会はこの建物の中にあるよ。1階には議長席を体験したり、議会について学べる議会情報プラザがあるよ。



県議会のある新庁舎だよ



議長が仕事をする部屋だよ



議会情報プラザの  
体験コーナーだよ



議会情報プラザの  
資料コーナーだよ

## 県議会クイズ

- Q1** 県議会議員の選挙は何年ごとに行われるかな？  
 ① 2年ごと    ② 4年ごと    ③ 6年ごと
- Q2** 県議会では、みんなが安心してらせるように、県の「きまり」を決めます。これをなんというのかな？  
 ① 法律    ② 条例    ③ 条約
- Q3** 神奈川県議会（県会）が初めて開かれたのはいつ？  
 ① 1600年    ② 1879年    ③ 1945年

みんないくつわかるかな？



緑のハートマークは神奈川県議会のマークなんだ。みんなに県議会をもっと知ってもらえるように、都道府県の議会で初めてマークをつくったんだ。緑色は、神奈川県を自然を表しているんだよ。

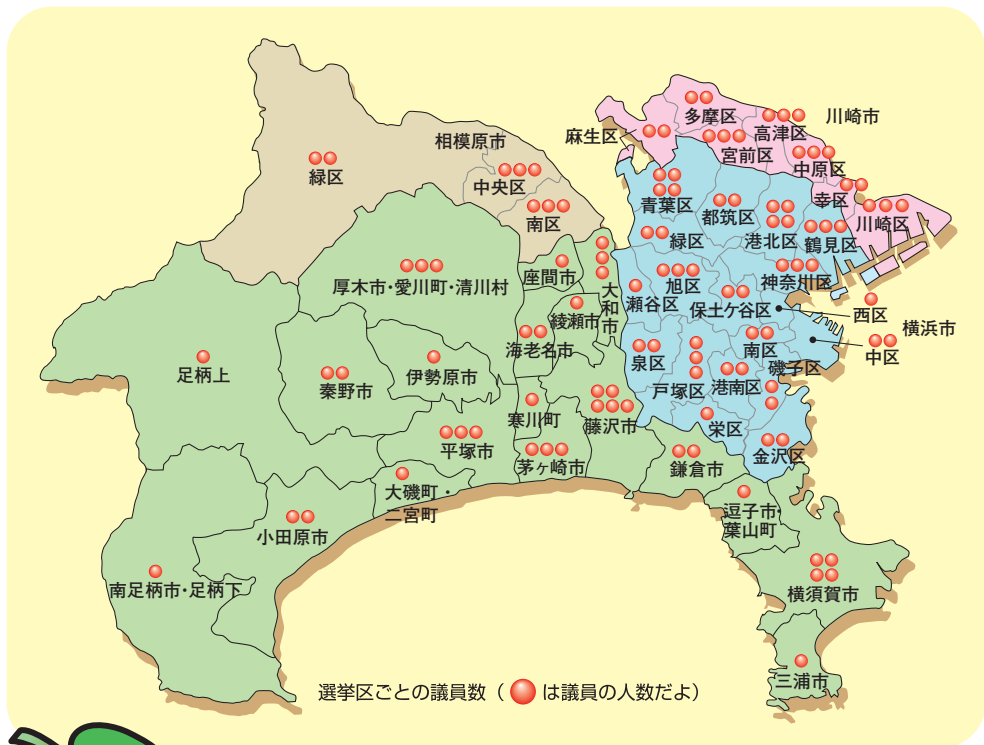
わからないところはもう一度パンフレットを見てみてね！

答えは次のページの下にあるよ！





# 神奈川県を47の地区に分けて、みんなの代表として、 県議会議員を選挙で選ぶんだよ。



もっと、くわしく知りたいときは、  
県議会のホームページを見てね！

ホームページ

神奈川県議会

と

けんさく

検索



<https://www.pref.kanagawa.jp/gikai/>

名前

