

# 相模ダム周辺の今昔

## 思い出の風景と現在

嵐山からの相模湖

水没前



平成29年3月現在



勝瀬橋 相模原市 (旧藤野町) 竜田～勝瀬坂 初代勝瀬橋



現在の勝瀬橋



日連大橋 相模原市 (旧藤野町) 吉野～日連

昔の日連大橋



現在の日連大橋



境川橋 相模原市 (旧藤野町) 名倉～上野原市新田

昔の境川橋



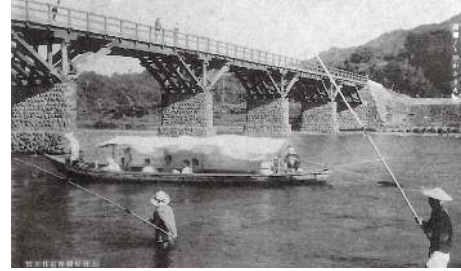
現在の境川橋



## 生活の思い出

魚釣りや舟遊び

桂川橋付近



鵜飼

沼本ダム付近



勝瀬

渡船小屋



川遊び

藤野町小洲下



吉野反田前の渡し



農作業風景

上野原町

