

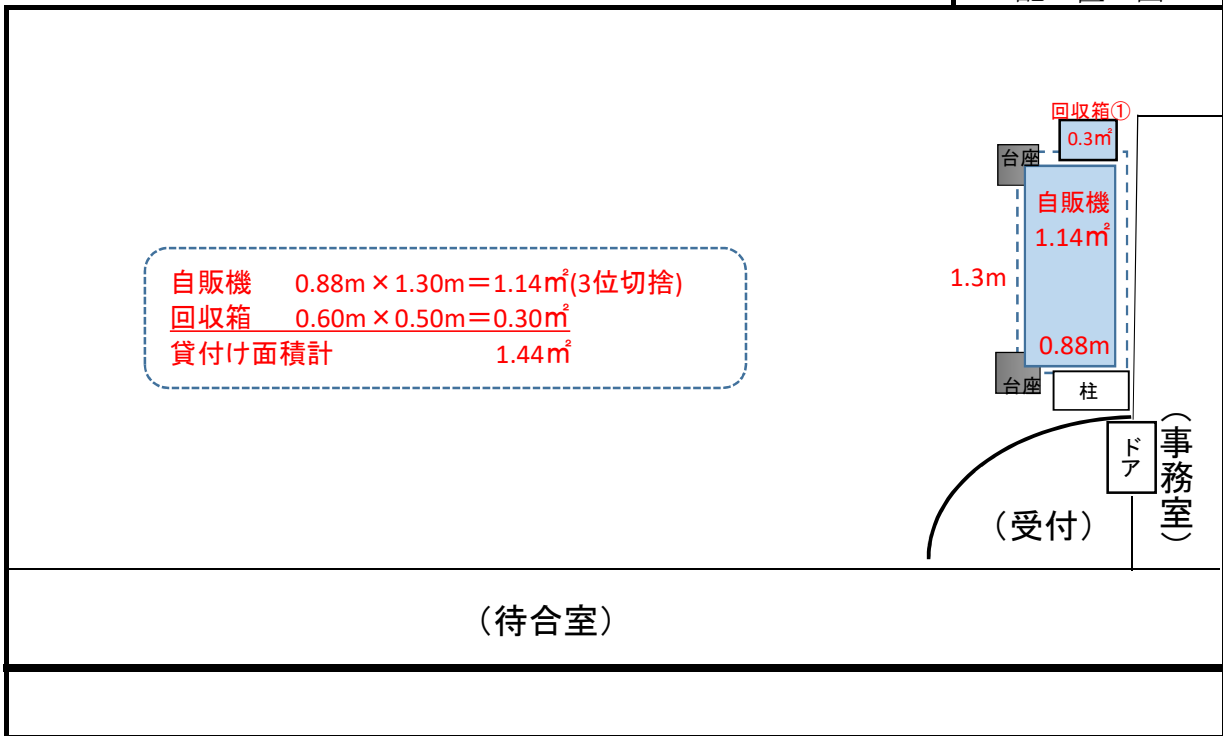
別紙2

入札物件番号	1	案内図及び配置図		(平塚児童相談所)
入札件名	平塚児童相談所ほか10施設			
施設名	平塚児童相談所	所在地	平塚市中原3-1-6	
設置台数	1台			

案内図



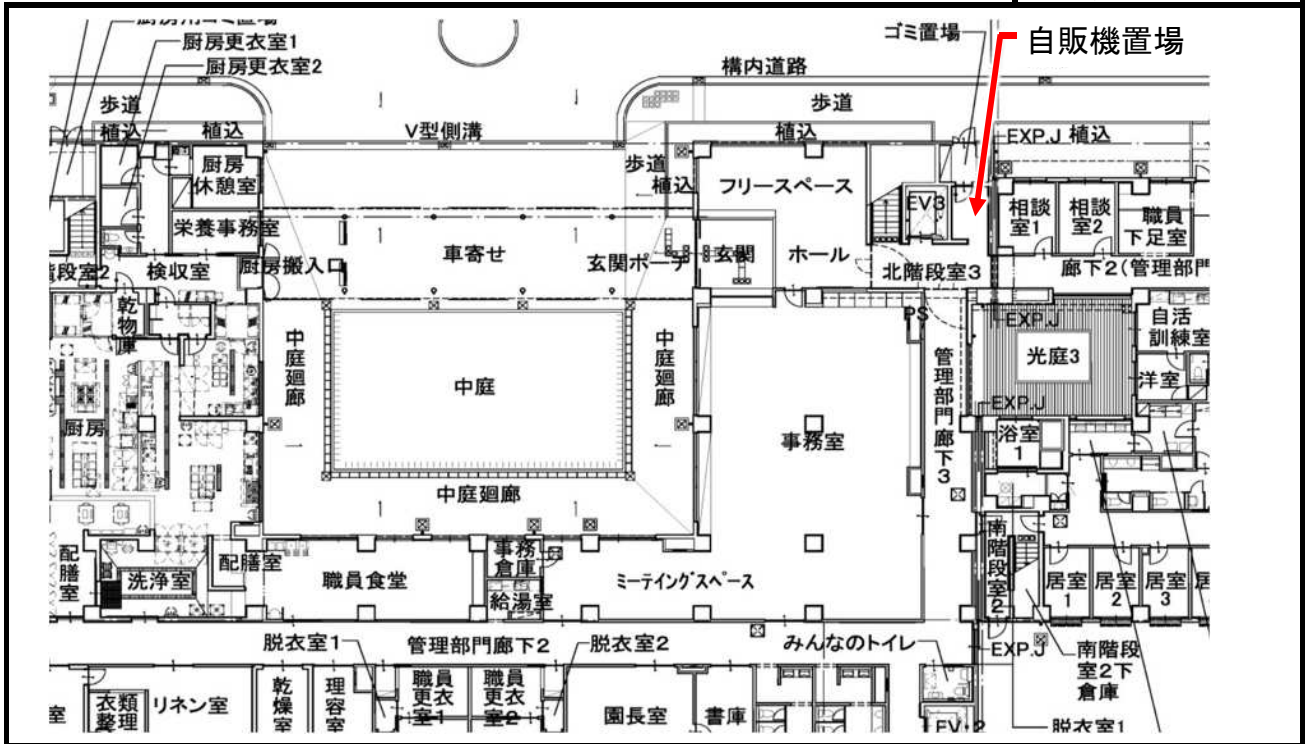
配置図



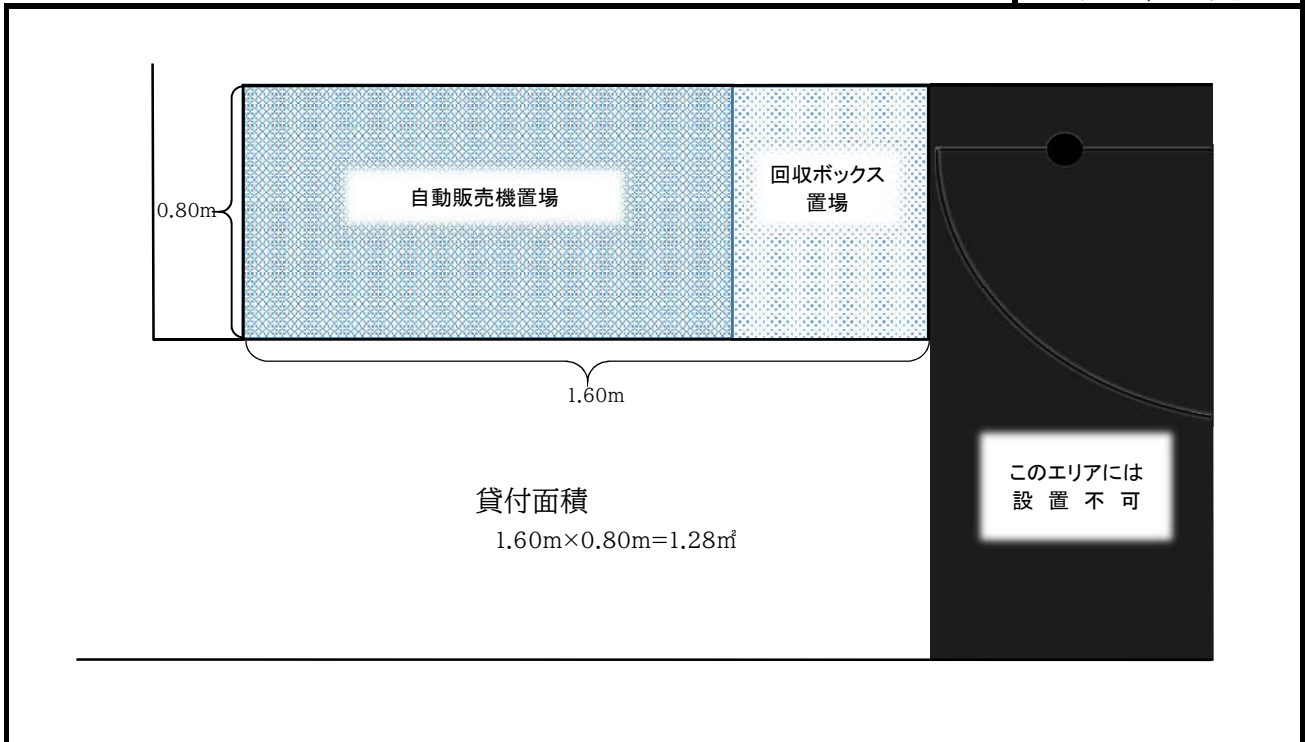
※ 案内図及び配置図は、物件概要を把握するための参考資料ですので、現地の状況については、必ずご自身で調査・確認の上、お申し込みください。なお、案内図及び配置図と現地の現況が異なる場合は、現況が優先されます。

入札物件番号	1	案内図及び配置図	(子ども自立生活支援センター)
入札件名	平塚児童相談所ほか10施設		
施設名	子ども自立生活支援センター	所在地	平塚市片岡991-1
設置台数	1台		

案内図



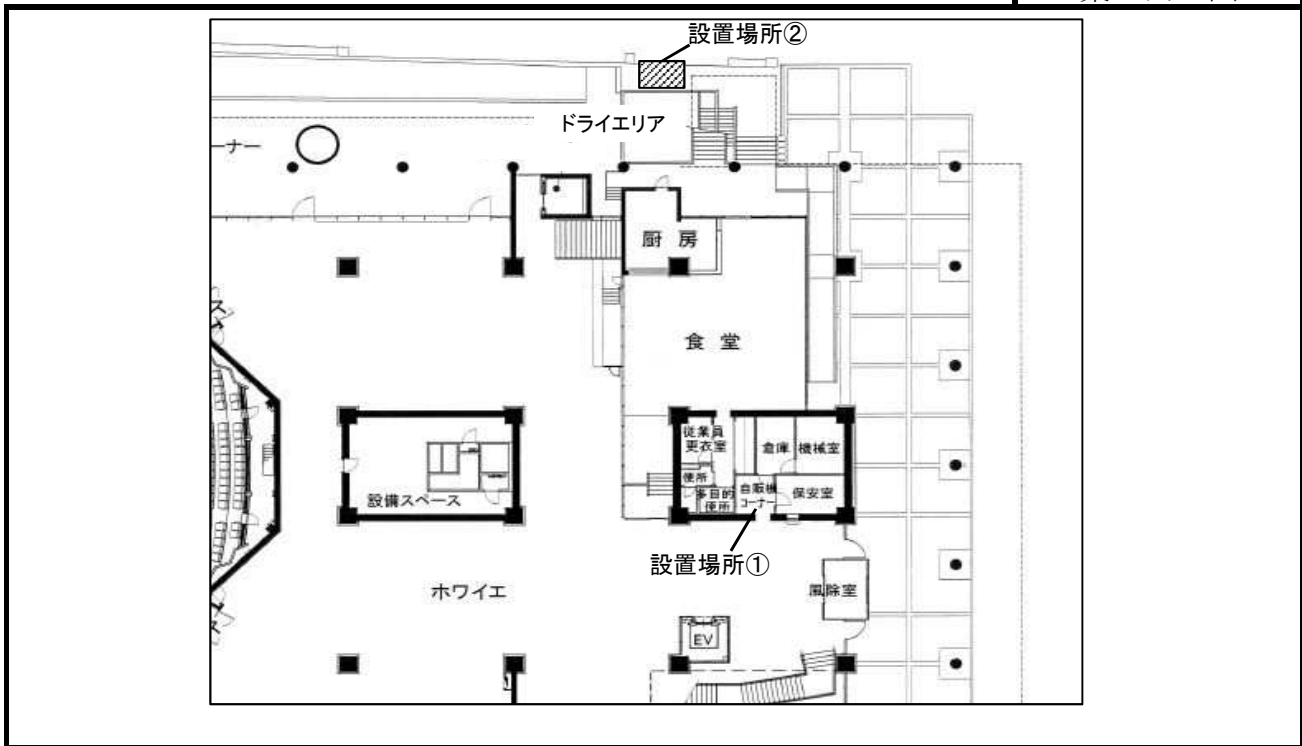
配置図



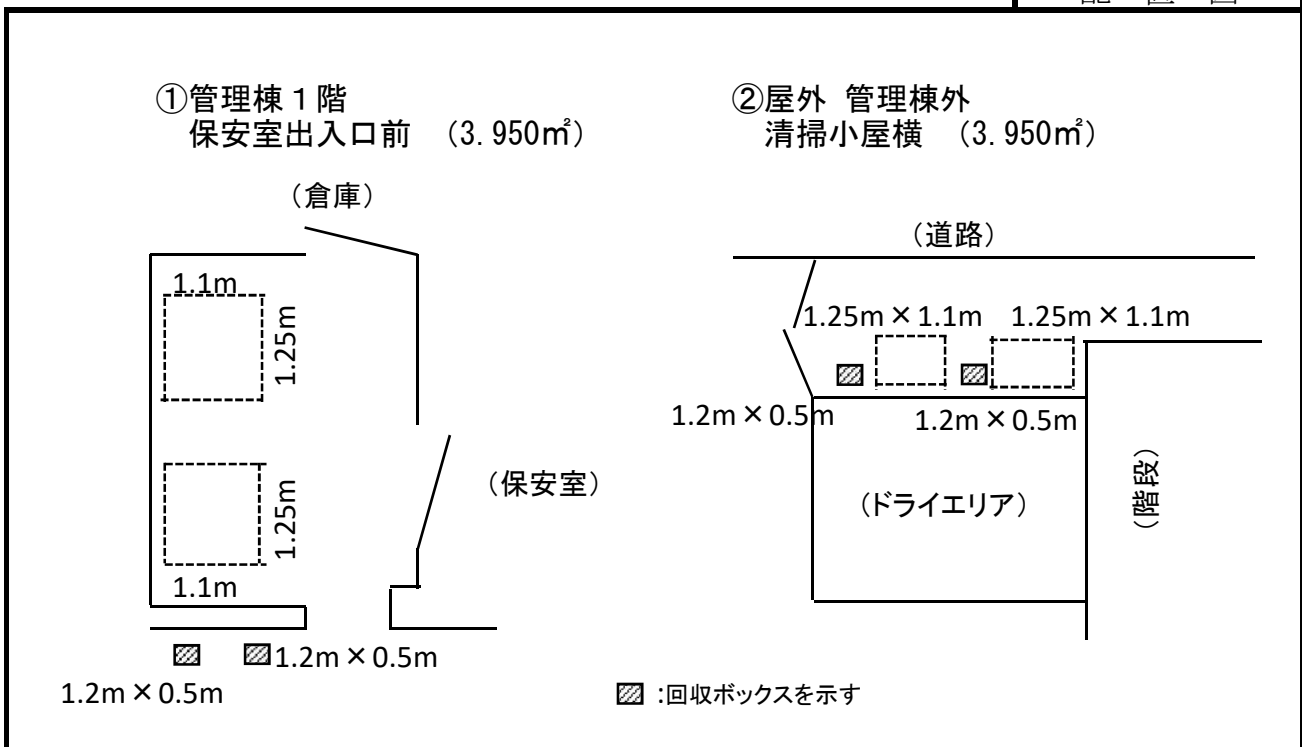
※ 案内図及び配置図は、物件概要を把握するための参考資料ですので、現地の状況については、必ずご自身で調査・確認の上、お申し込みください。なお、案内図及び配置図と現地の現況が異なる場合は、現況が優先されます。

入札物件番号	1	案内図及び配置図	(青少年センター)
入札件名	平塚児童相談所ほか10施設		
施設名	青少年センター	所在地	横浜市西区紅葉ヶ丘9の1
設置台数	4台 (①2台+②2台)		

案内図



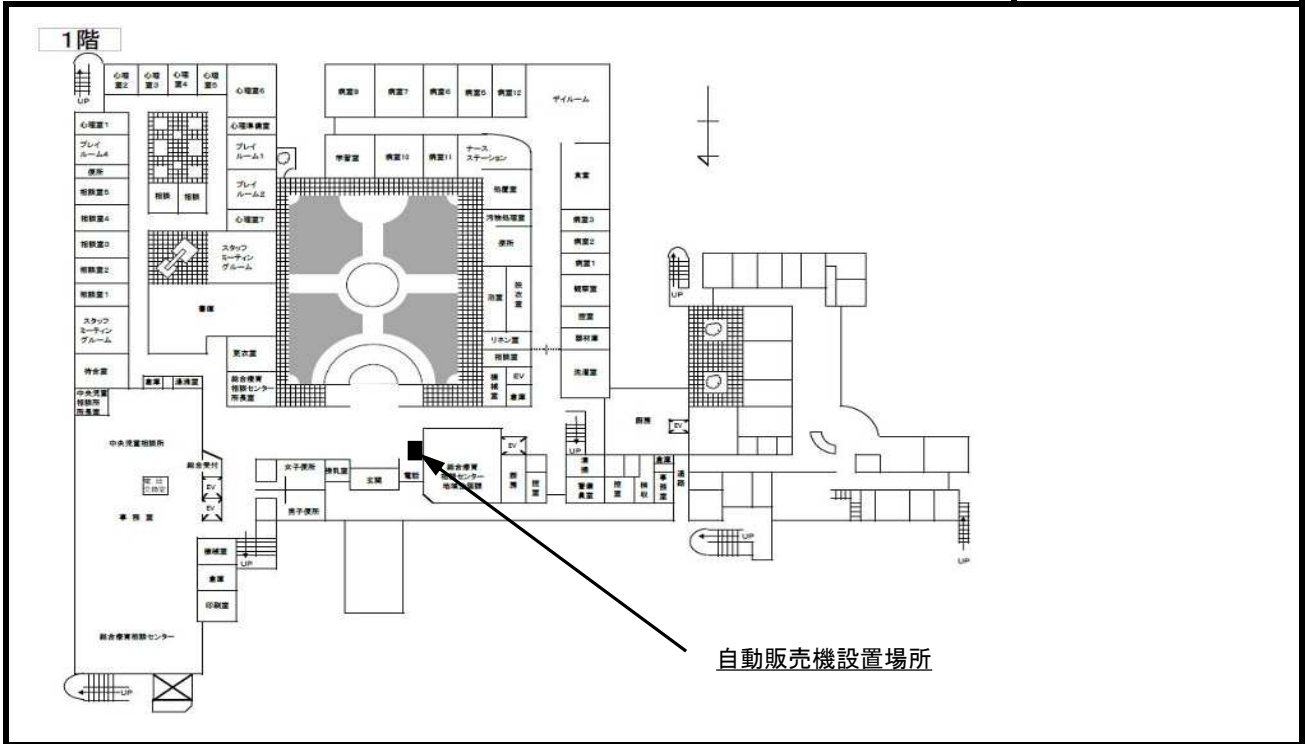
配置図



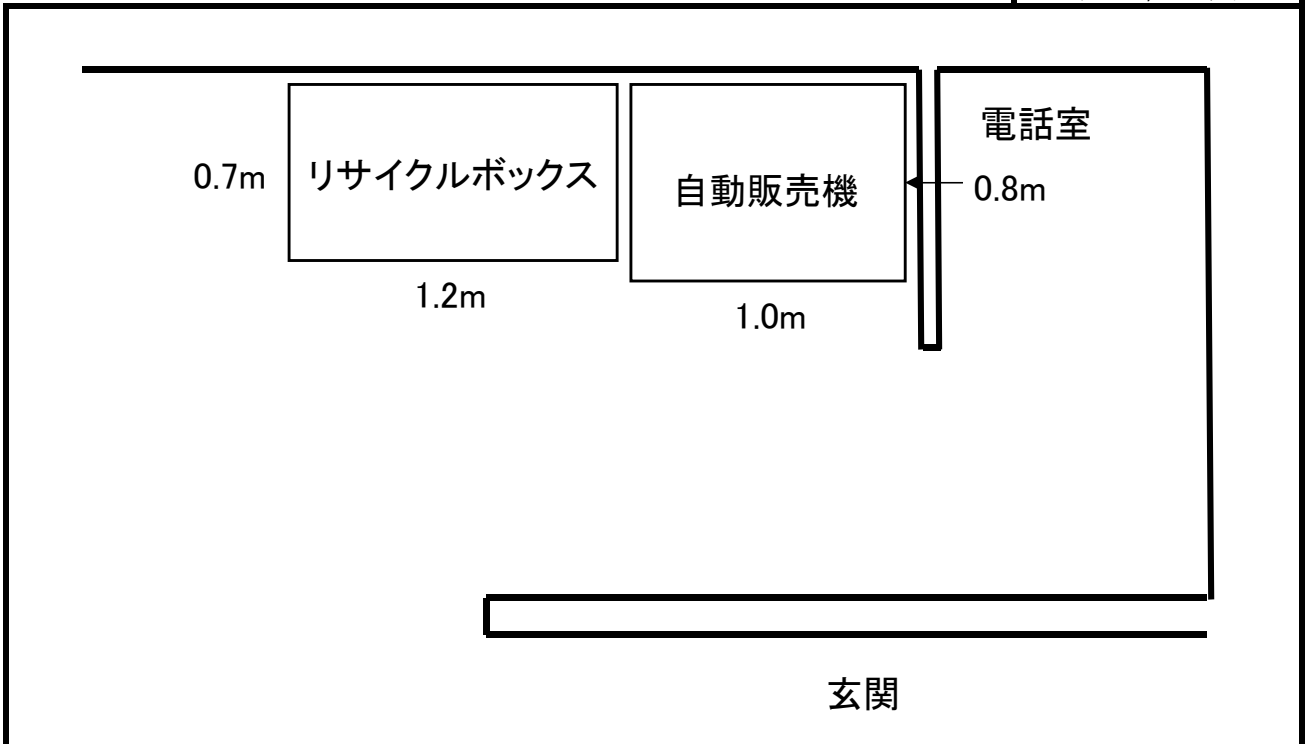
※ 案内図及び配置図は、物件概要を把握するための参考資料ですので、現地の状況については、必ずご自身で調査・確認の上、お申し込みください。なお、案内図及び配置図と現地の現況が異なる場合は、現況が優先されます。

入札物件番号	1	案内図及び配置図	(総合療育相談センター)
入札件名	平塚児童相談所ほか10施設		
施設名	総合療育相談センター	所在地	藤沢市亀井野3119
設置台数	1台		

案内図



配置図

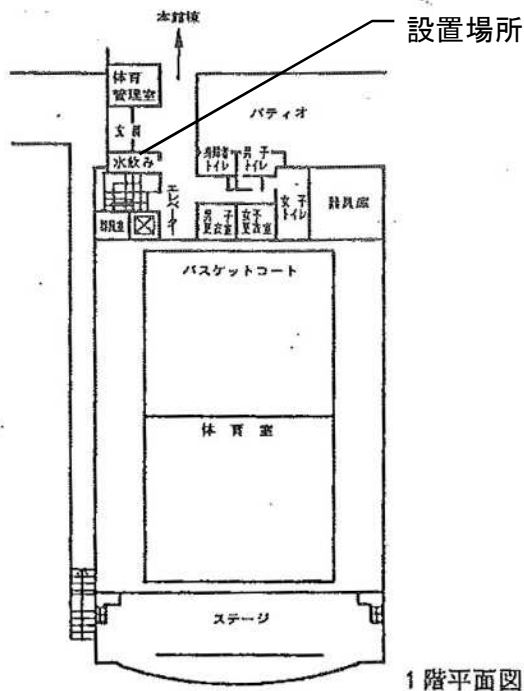


※ 案内図及び配置図は、物件概要を把握するための参考資料ですので、現地の状況については、必ずご自身で調査・確認の上、お申し込みください。なお、案内図及び配置図と現地の現況が異なる場合は、現況が優先されます。

入札物件番号	1	案内図及び配置図	(ライトセンター①)
入札件名	平塚児童相談所ほか10施設		
施設名	ライトセンター	所在地	横浜市旭区二俣川1-80-2
設置台数	1台		

案内図

体育館棟 1階

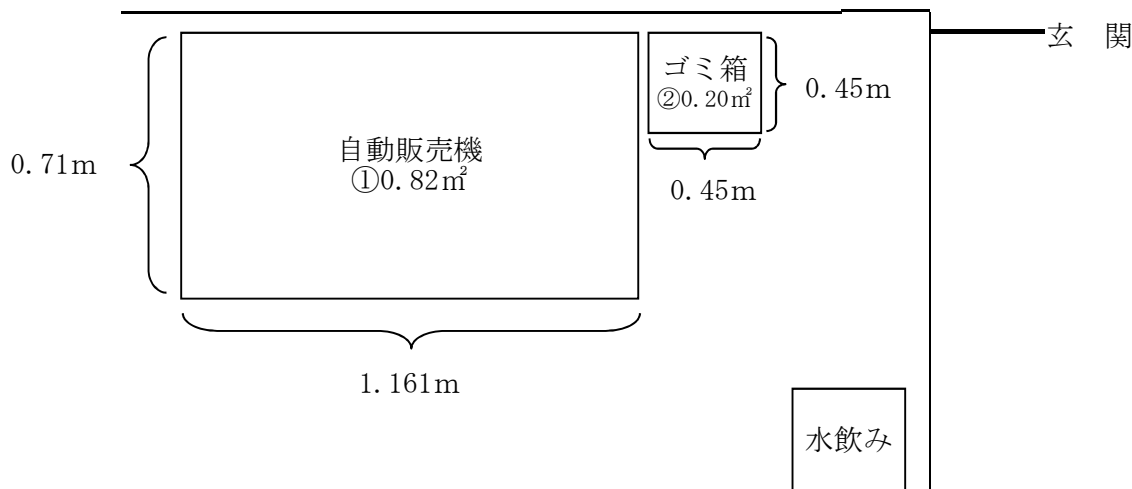


1階平面図

配置図

【貸付面積】

①自動販売機 1台	0.82 <sup>m</sup> <sup>2</sup>	(縦0.71m×横1.161m)
②ごみ箱 1個	0.20 <sup>m</sup> <sup>2</sup>	(縦0.45m×横0.45m)
合計	1.02 <sup>m</sup> <sup>2</sup>	

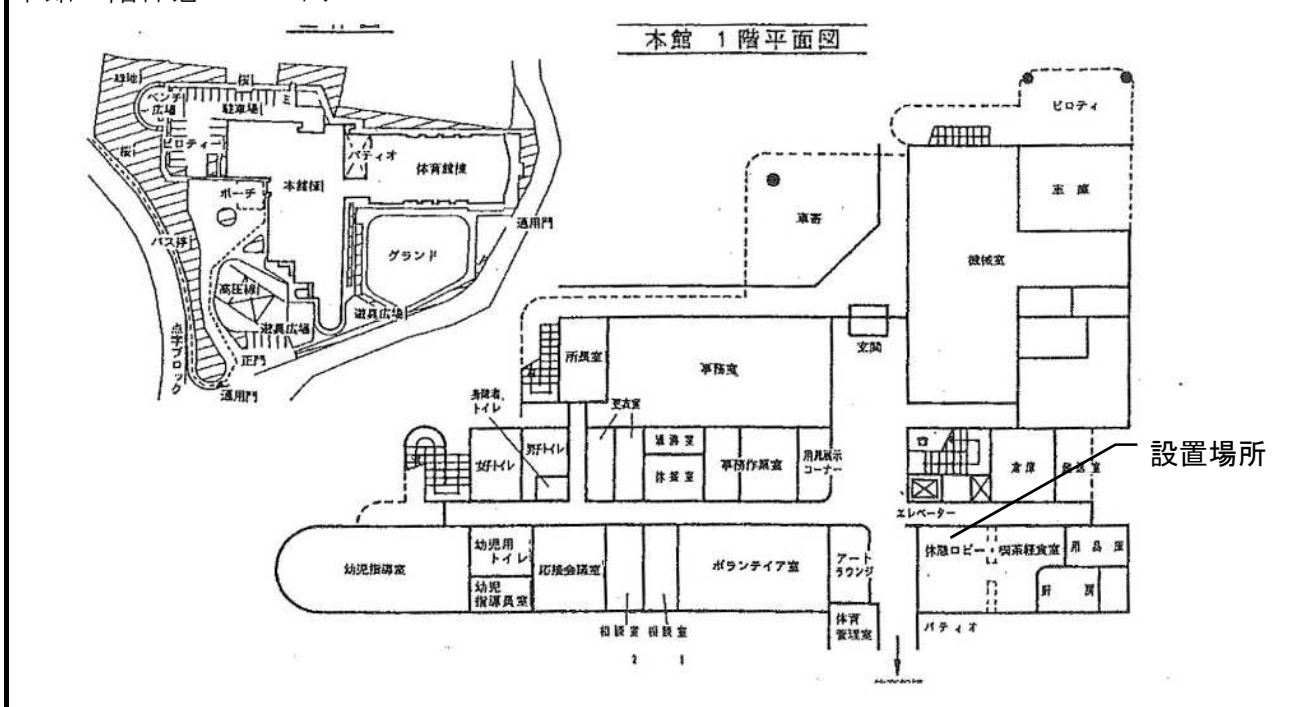


※ 案内図及び配置図は、物件概要を把握するための参考資料ですので、現地の状況については、必ずご自身で調査・確認の上、お申し込みください。なお、案内図及び配置図と現地の現況が異なる場合は、現況が優先されます。

入札物件番号	1	案内図及び配置図	(ライトセンター②)
入札件名	平塚児童相談所ほか10施設		
施設名	ライトセンター	所在地	横浜市旭区二俣川1-80-2
設置台数	1台		

案内図

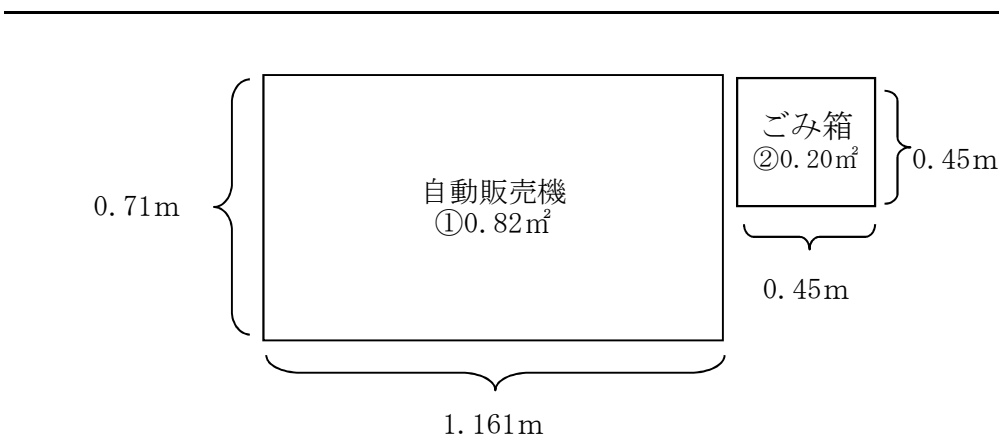
本館1階休憩ロビー内



配置図

【貸付面積】

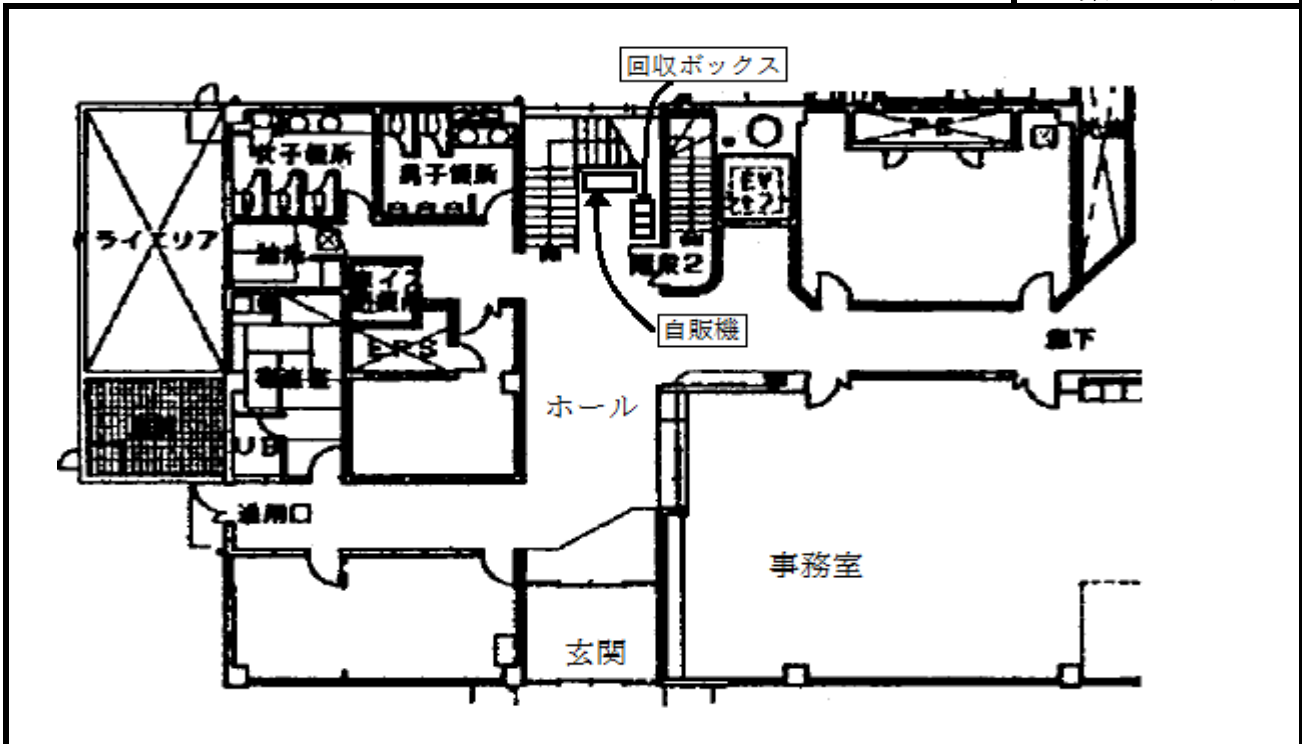
①自動販売機1台	0.82m <sup>2</sup>	(縦0.71m×横1.161m)
②ごみ箱1個	0.20m <sup>2</sup>	(縦0.45m×横0.45m)
合計	1.02m <sup>2</sup>	



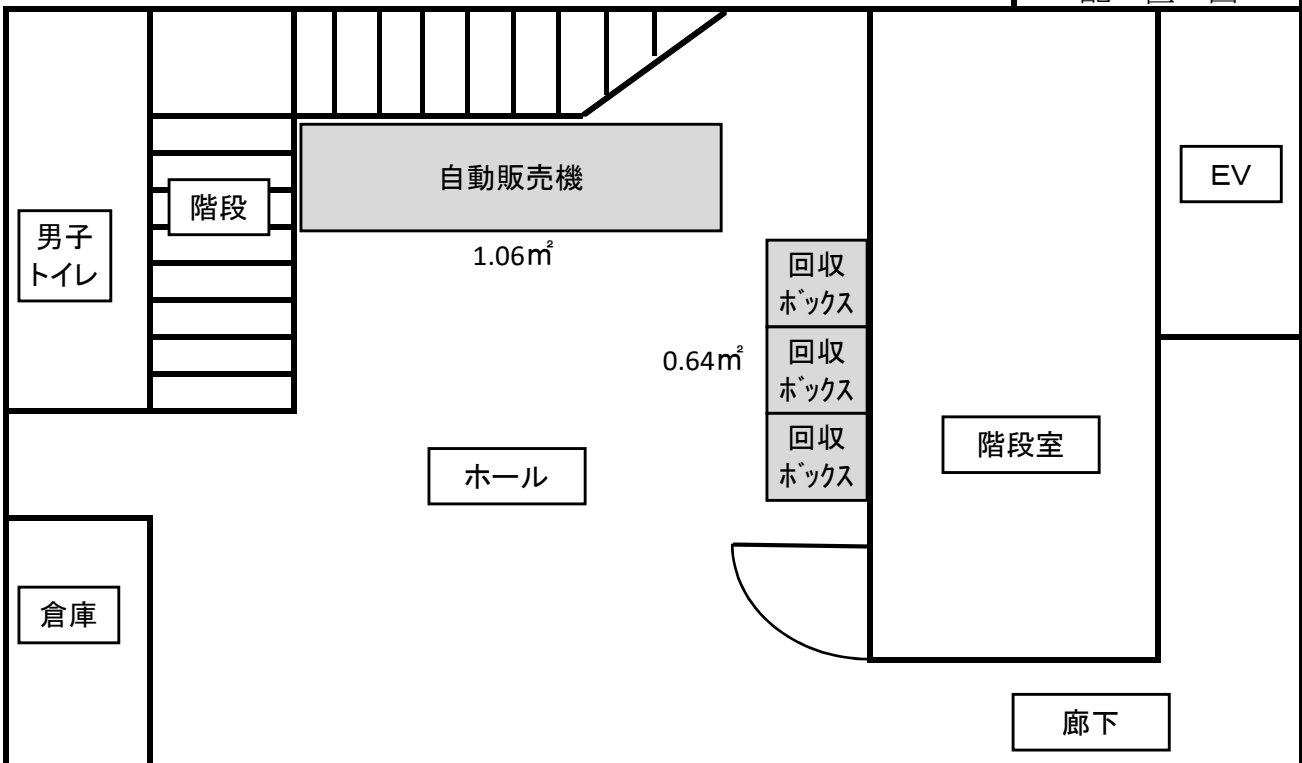
※ 案内図及び配置図は、物件概要を把握するための参考資料ですので、現地の状況については、必ずご自身で調査・確認の上、お申し込みください。なお、案内図及び配置図と現地の現況が異なる場合は、現況が優先されます。

入札物件番号	1	案内図及び配置図		(中井やまゆり園)
入札件名	平塚児童相談所ほか10施設			
施設名	中井やまゆり園	所在地	足柄上郡中井町境218	
設置台数	1台			

案内図



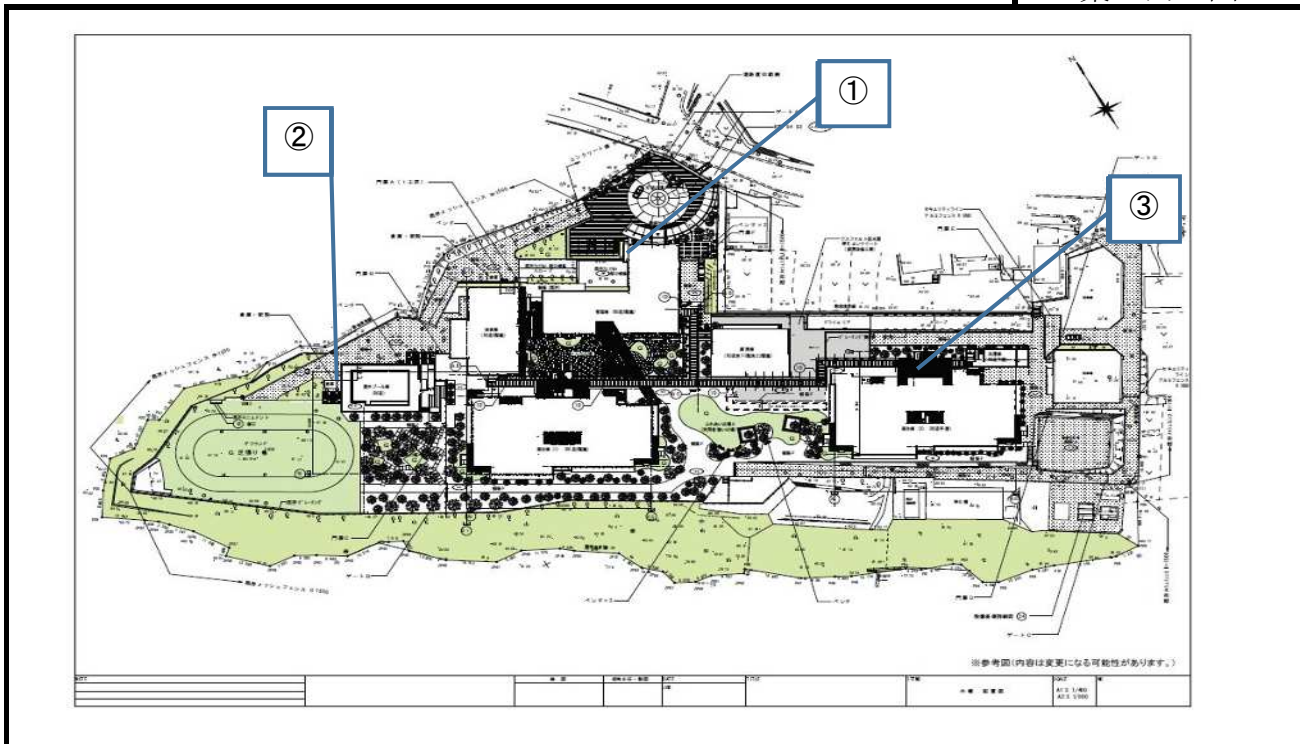
配置図



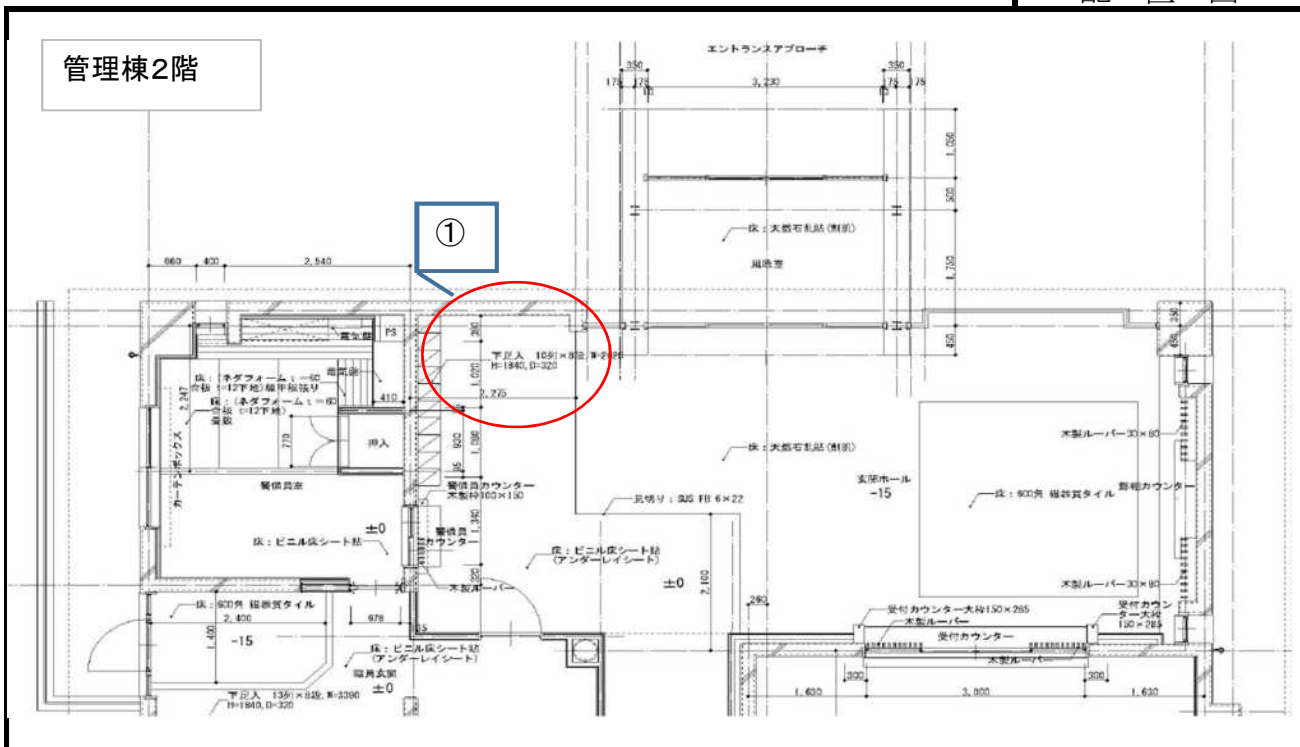
※ 案内図及び配置図は、物件概要を把握するための参考資料ですので、現地の状況については、必ずご自身で調査・確認の上、お申し込みください。なお、案内図及び配置図と現地の現況が異なる場合は、現況が優先されます。

入札物件番号	1	案内図及び配置図	(津久井やまゆり園)
入札件名	平塚児童相談所ほか10施設		
施設名	津久井やまゆり園	所在地	相模原市緑区千木良476
設置台数	3台		

案内図

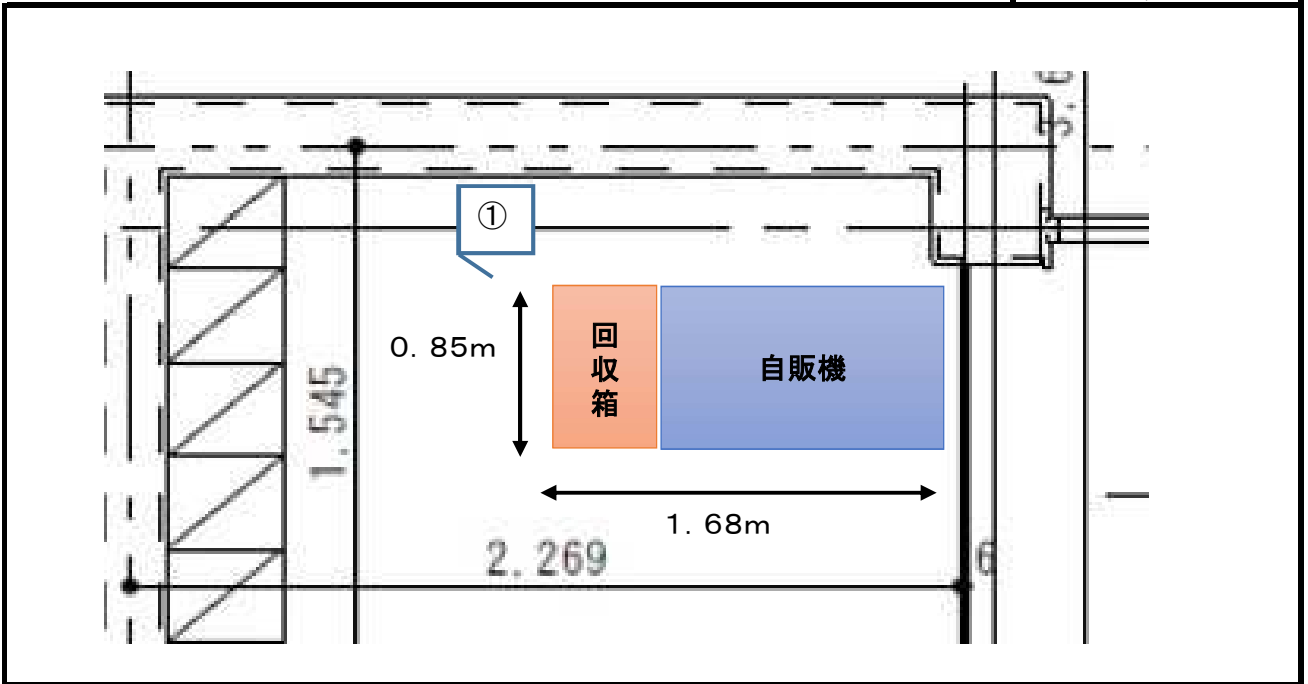


配置図

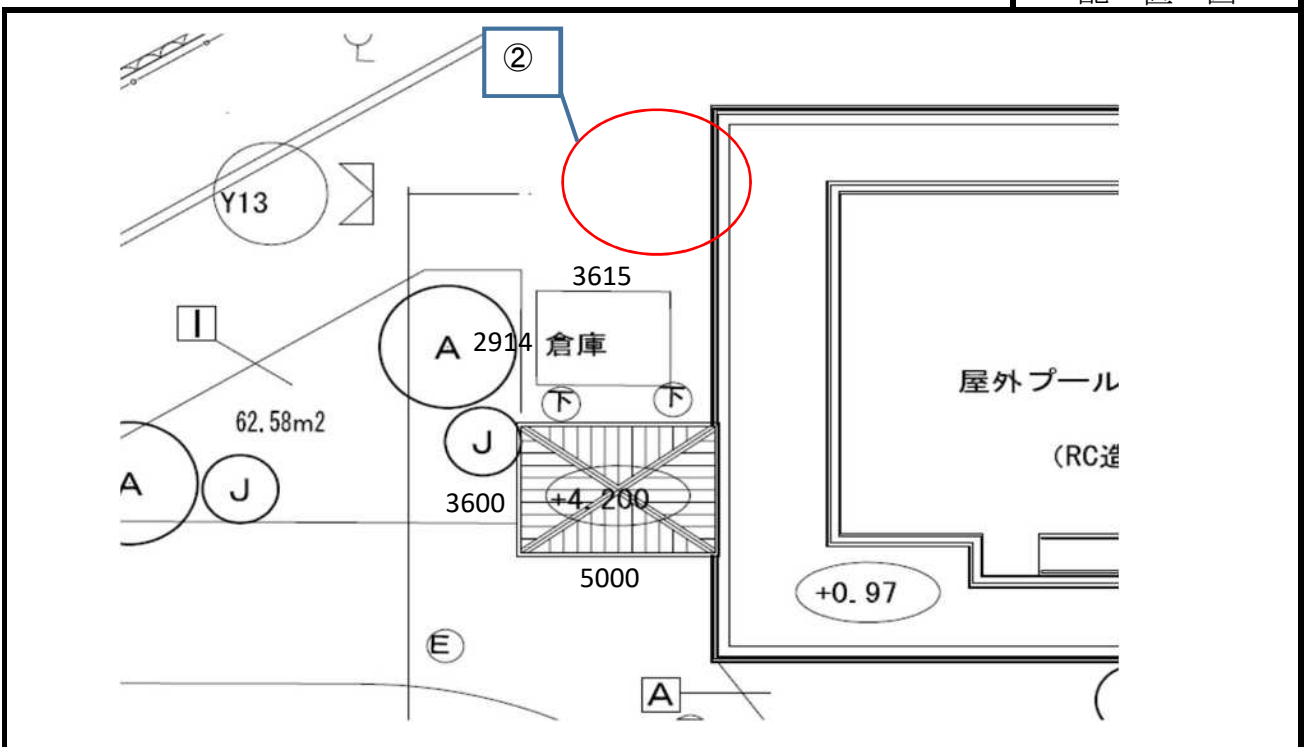




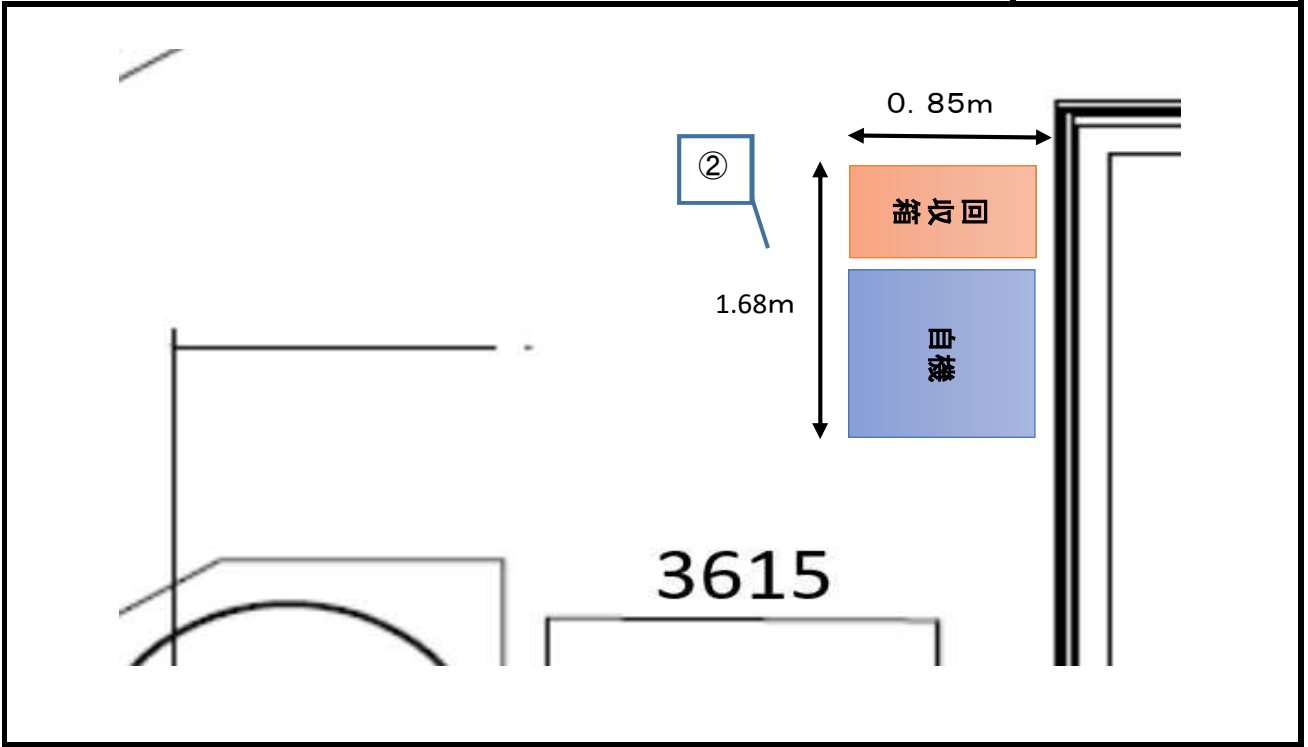
配置図



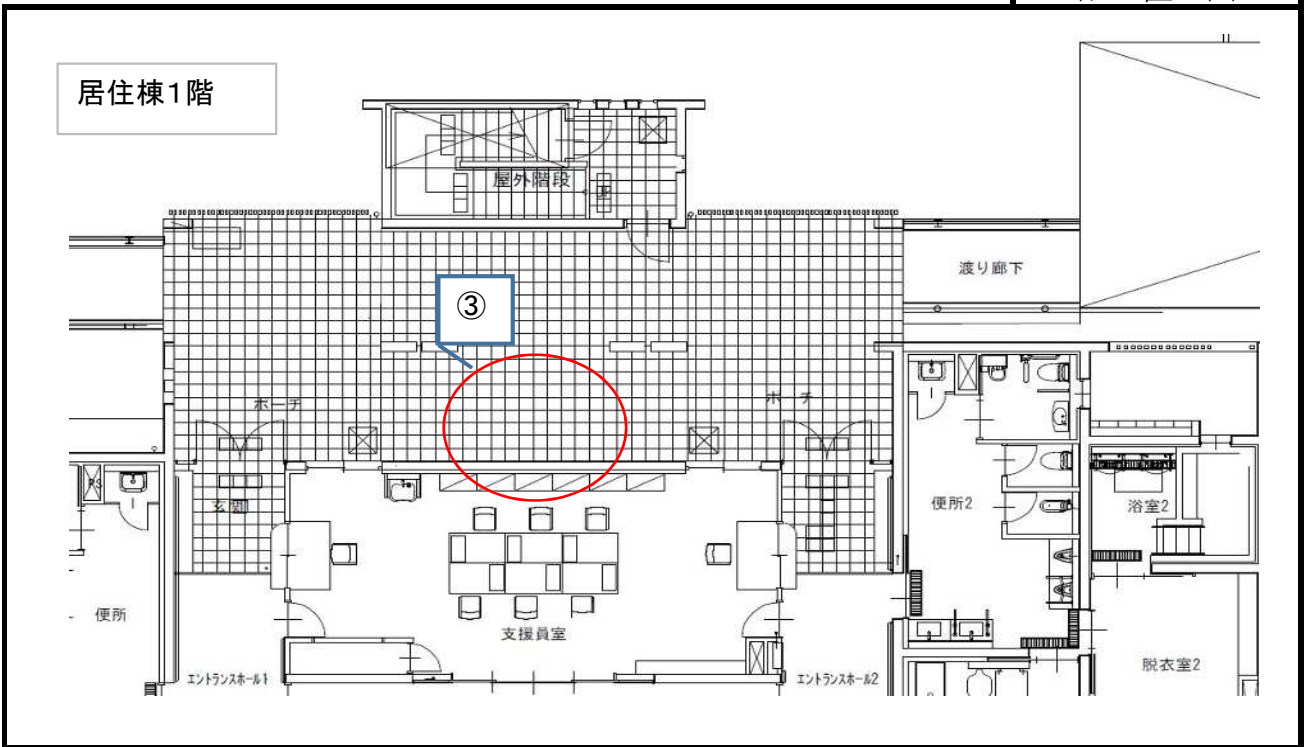
配置図

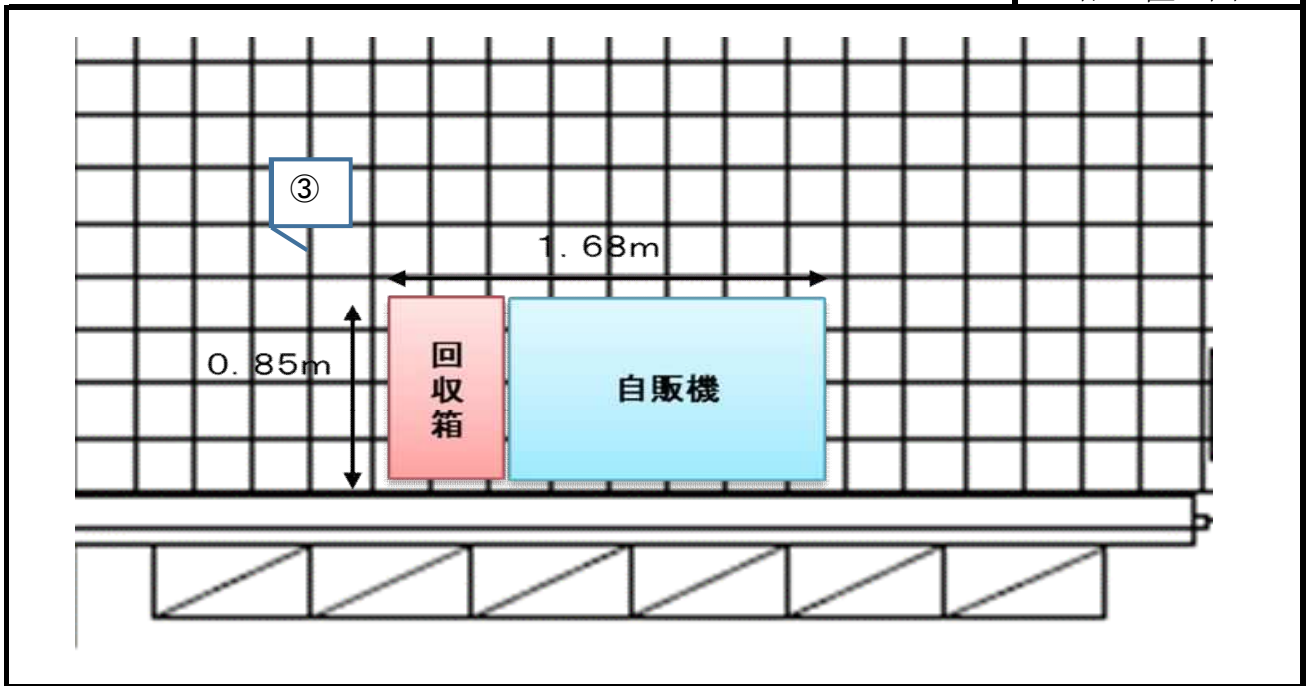


配置図



配置図





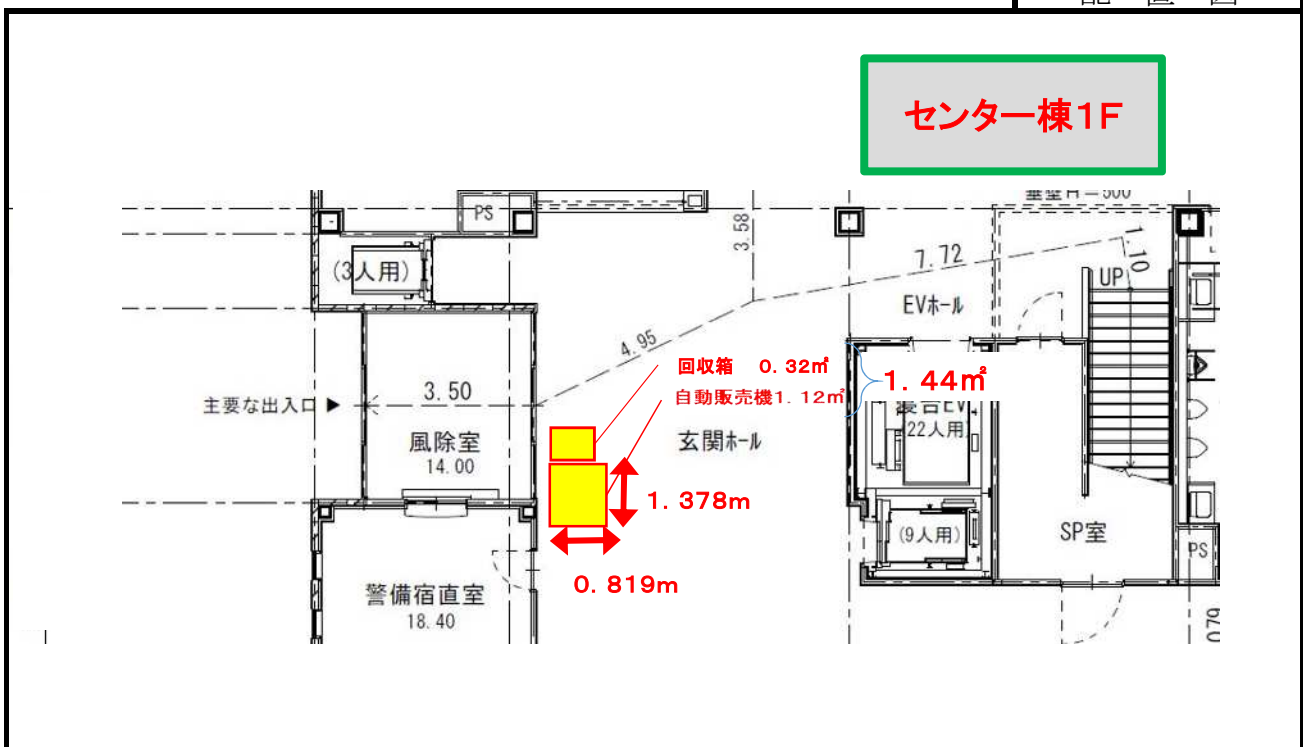
※ 案内図及び配置図は、物件概要を把握するための参考資料ですので、現地の状況については、必ずご自身で調査・確認の上、お申し込みください。なお、案内図及び配置図と現地の現況が異なる場合は、現況が優先されます。

入札物件番号	1	案内図及び配置図	(芹が谷やまゆり園)
入札件名	平塚児童相談所ほか10施設		
施設名	芹が谷やまゆり園	所在地	横浜市港南区芹が谷2-3-1
設置台数	1台		

配置図



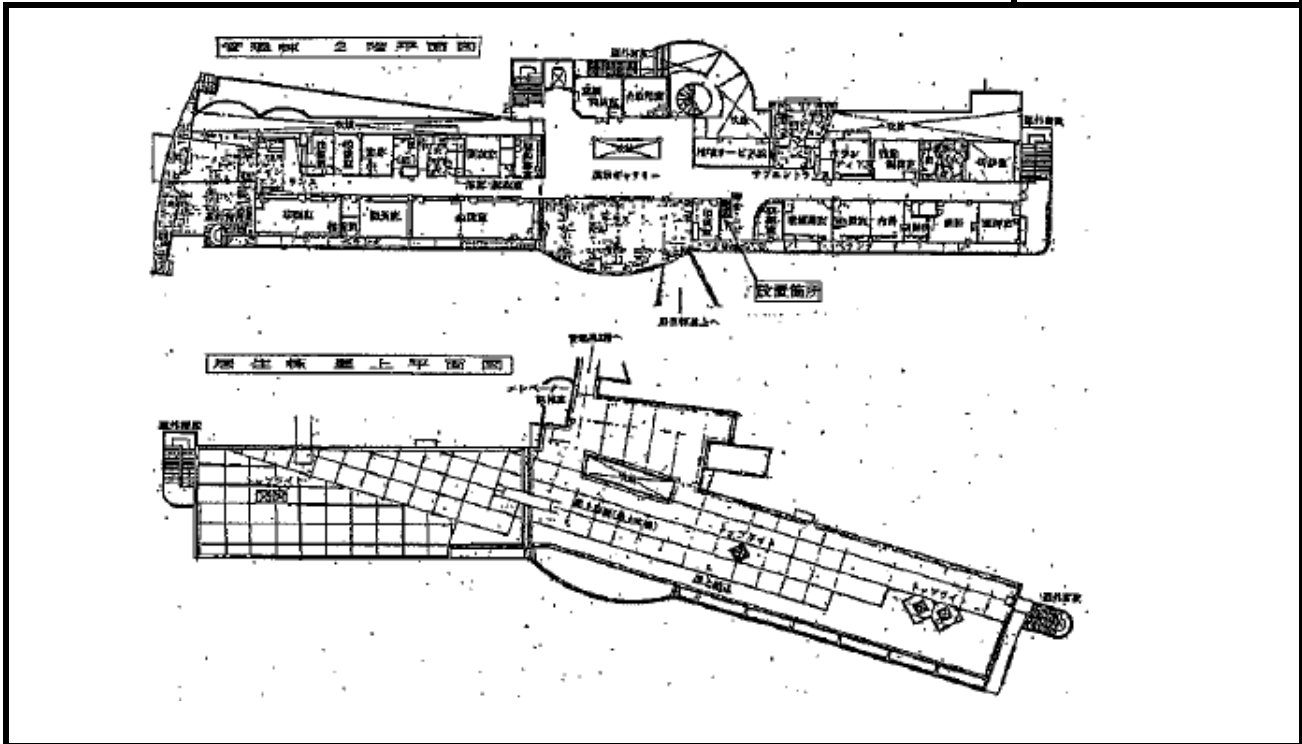
配置図



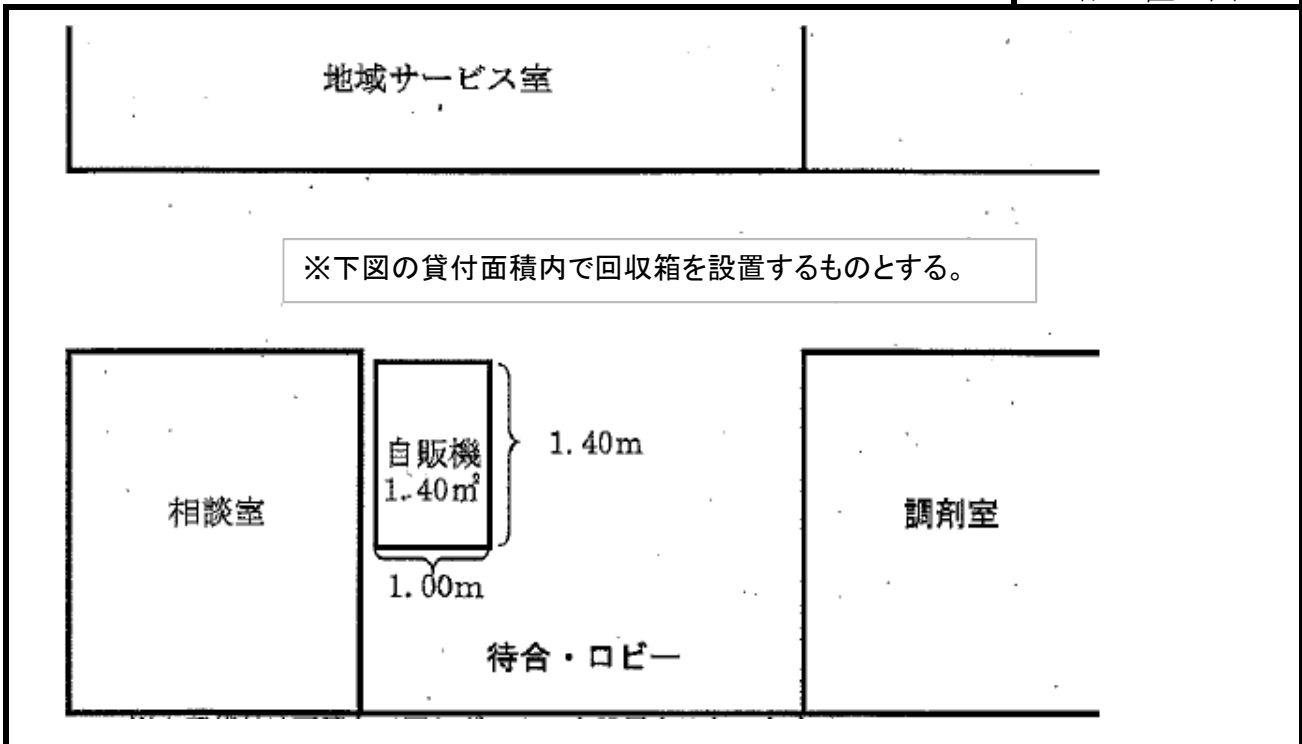
※ 案内図及び配置図は、物件概要を把握するための参考資料ですので、現地の状況については、必ずご自身で調査・確認の上、お申し込みください。なお、案内図及び配置図と現地の現況が異なる場合は、現況が優先されます。

入札物件番号	1	案内図及び配置図	(厚木精華園①)
入札件名	平塚児童相談所ほか10施設		
施設名	厚木精華園	所在地	厚木市上荻野4835-1
設置台数	1台		

案内図



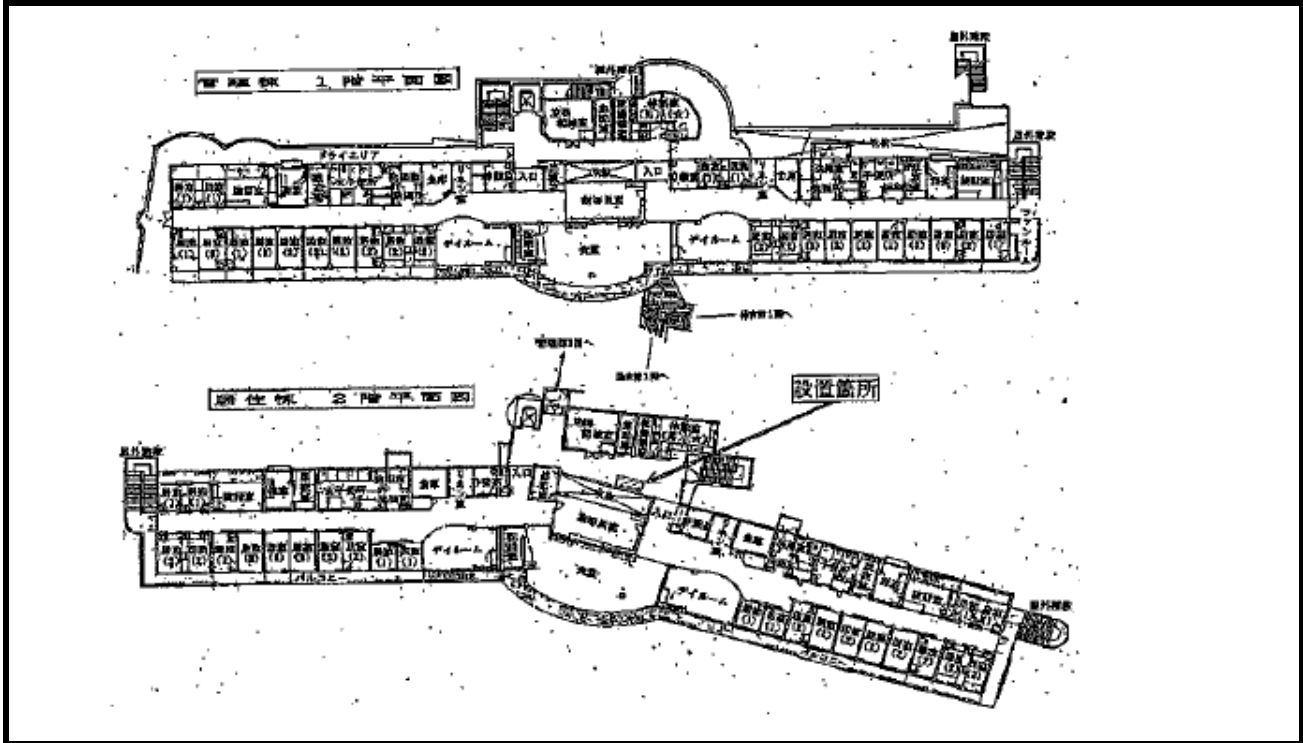
配置図



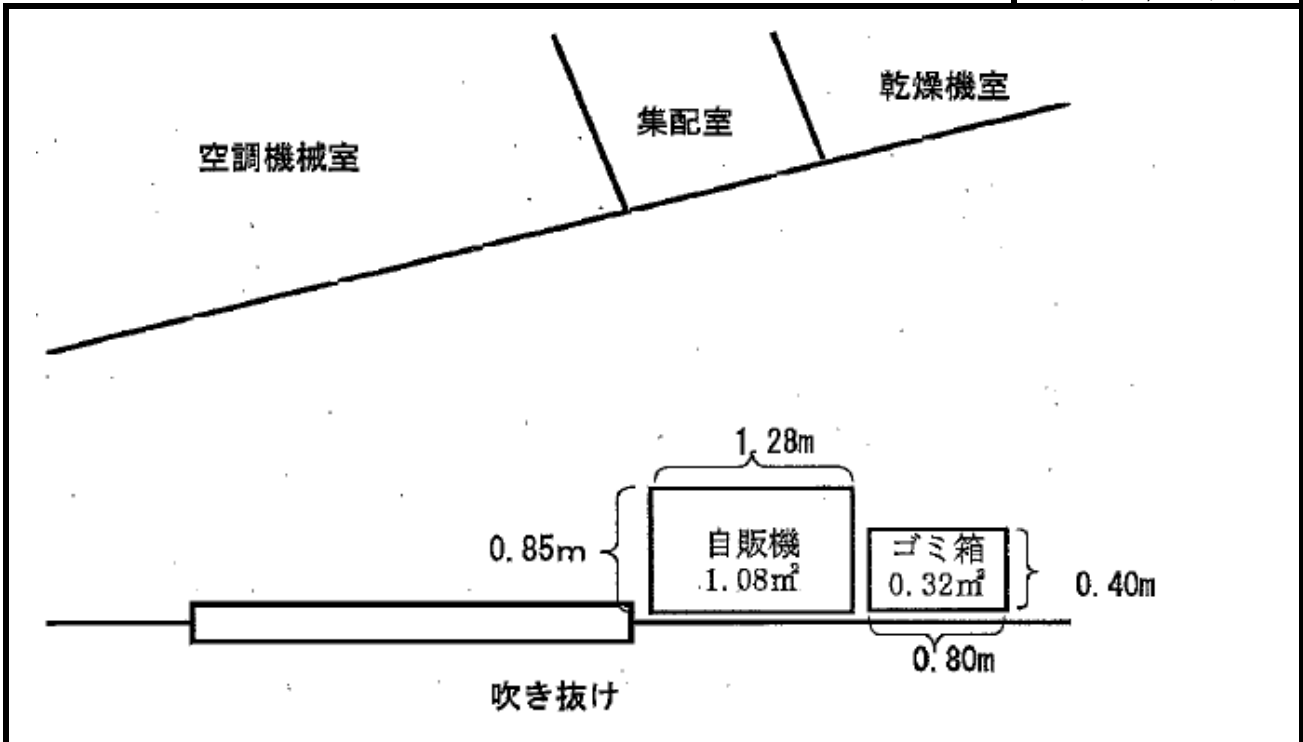
※ 案内図及び配置図は、物件概要を把握するための参考資料ですので、現地の状況については、必ずご自身で調査・確認の上、お申し込みください。なお、案内図及び配置図と現地の現況が異なる場合は、現況が優先されます。

入札物件番号	1	案内図及び配置図	(厚木精華園②)
入札件名	平塚児童相談所ほか10施設		
施設名	厚木精華園	所在地	厚木市上荻野4835-1
設置台数	1台		

案内図



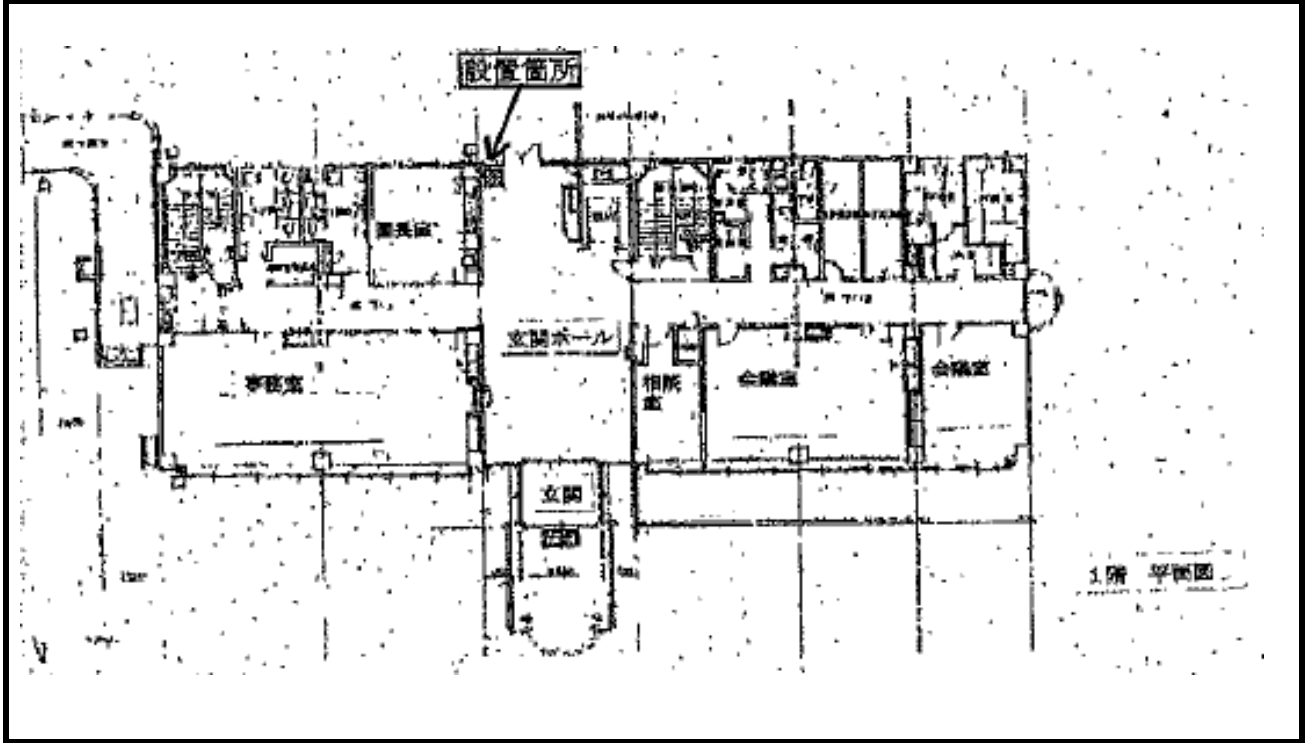
配置図



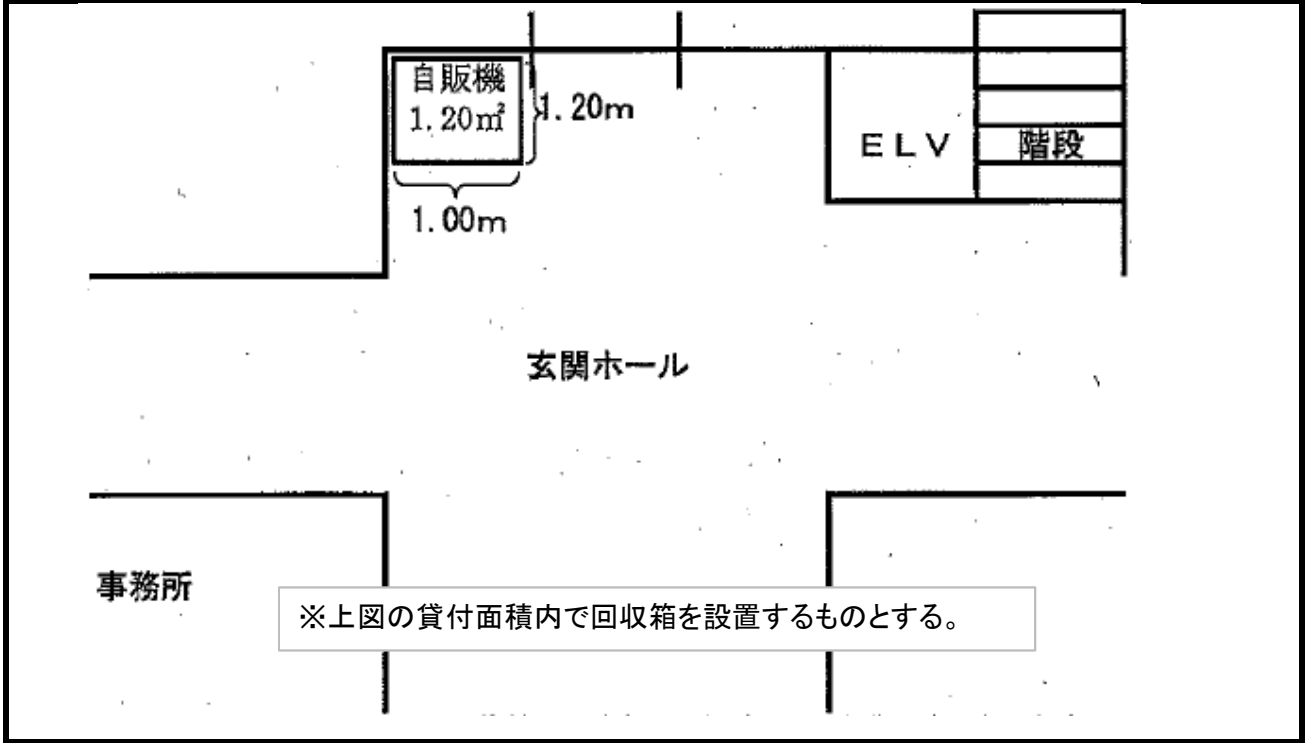
※ 案内図及び配置図は、物件概要を把握するための参考資料ですので、現地の状況については、必ずご自身で調査・確認の上、お申し込みください。なお、案内図及び配置図と現地の現況が異なる場合は、現況が優先されます。

入札物件番号	1	案内図及び配置図		(愛名やまゆり園)
入札件名	平塚児童相談所ほか10施設			
施設名	愛名やまゆり園	所在地	厚木市愛名1000	
設置台数	1台			

案内図



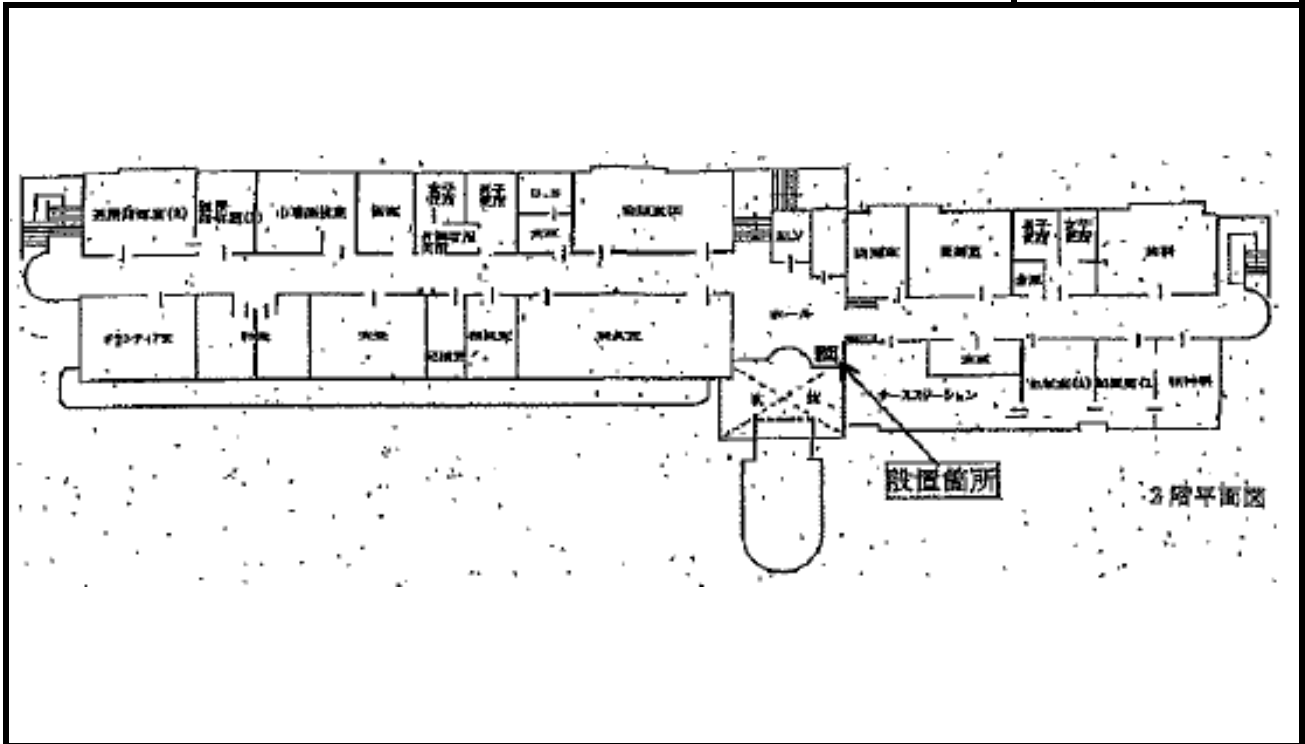
配置図



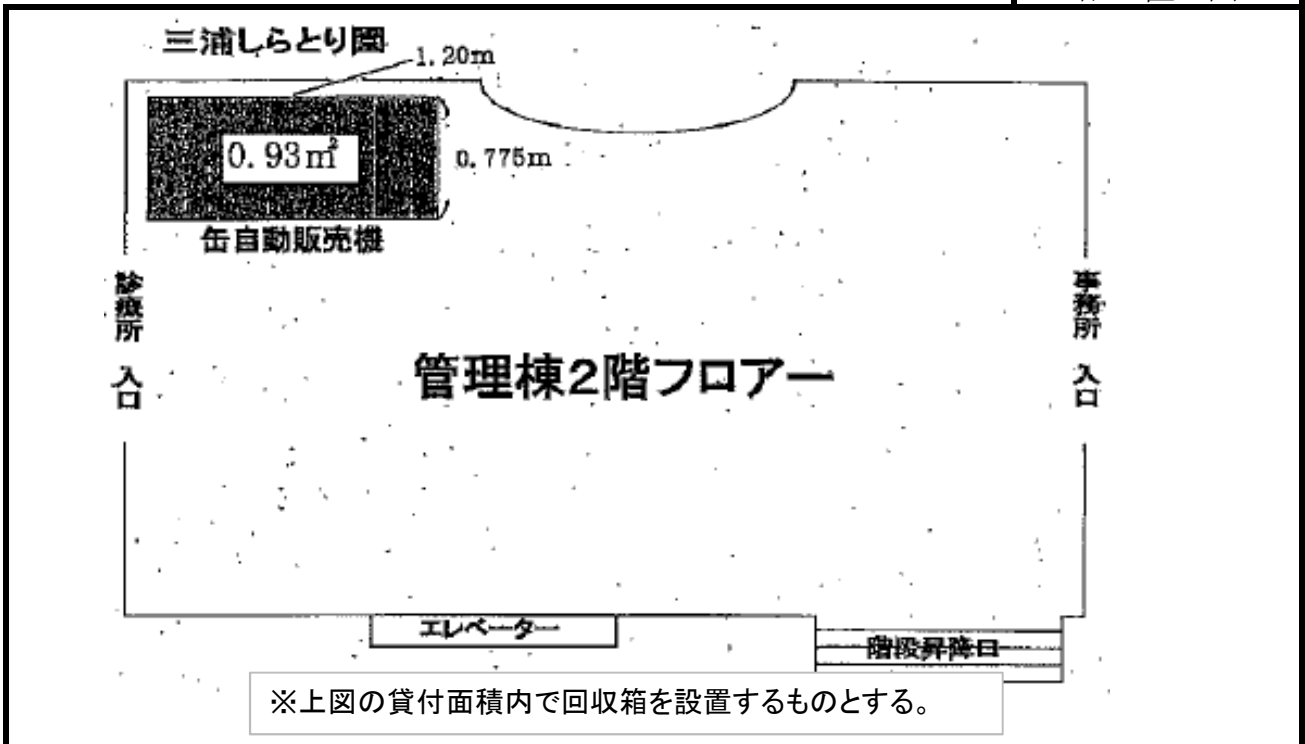
※ 案内図及び配置図は、物件概要を把握するための参考資料ですので、現地の状況については、必ずご自身で調査・確認の上、お申し込みください。なお、案内図及び配置図と現地の現況が異なる場合は、現況が優先されます。

入札物件番号	1	案内図及び配置図	(三浦しらとり園)
入札件名	平塚児童相談所ほか10施設		
施設名	三浦しらとり園	所在地	横須賀市長沢4-13-1
設置台数	1台		

案内図



配置図



※ 案内図及び配置図は、物件概要を把握するための参考資料ですので、現地の状況については、必ずご自身で調査・確認の上、お申し込みください。なお、案内図及び配置図と現地の現況が異なる場合は、現況が優先されます。