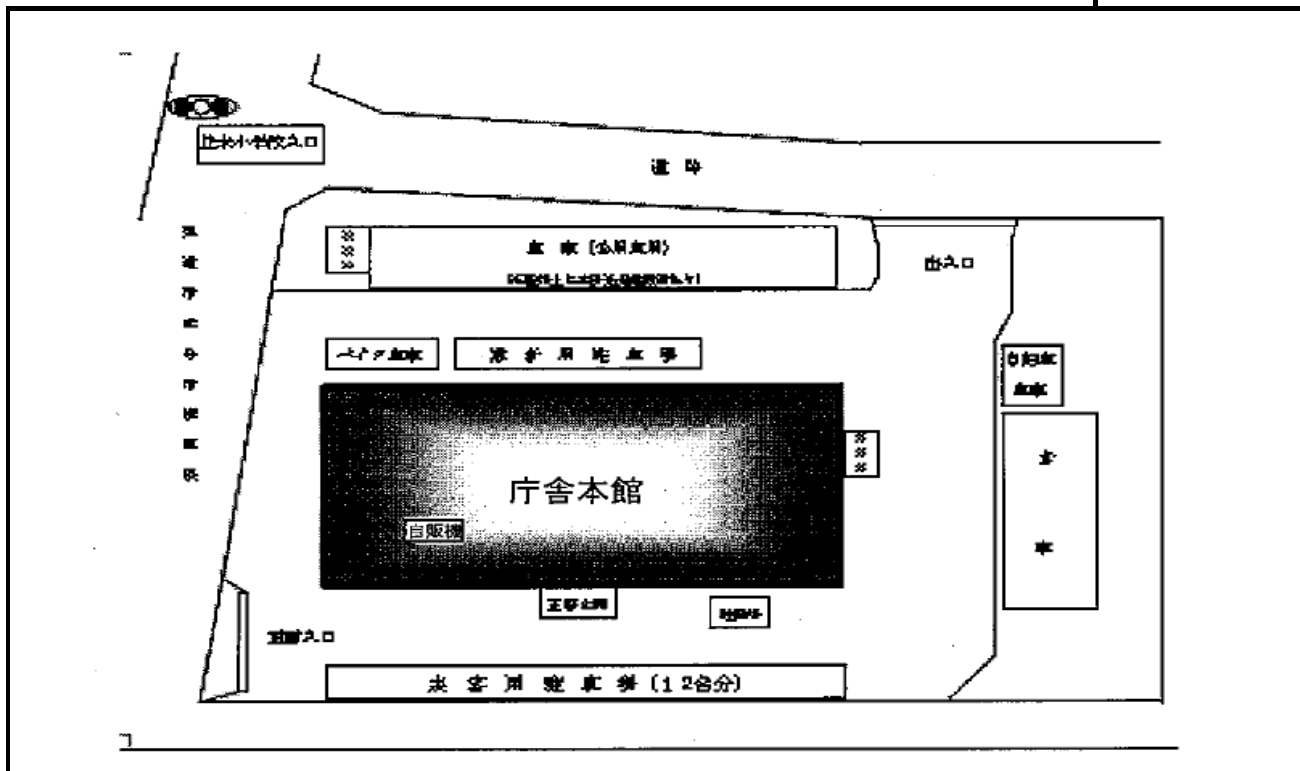
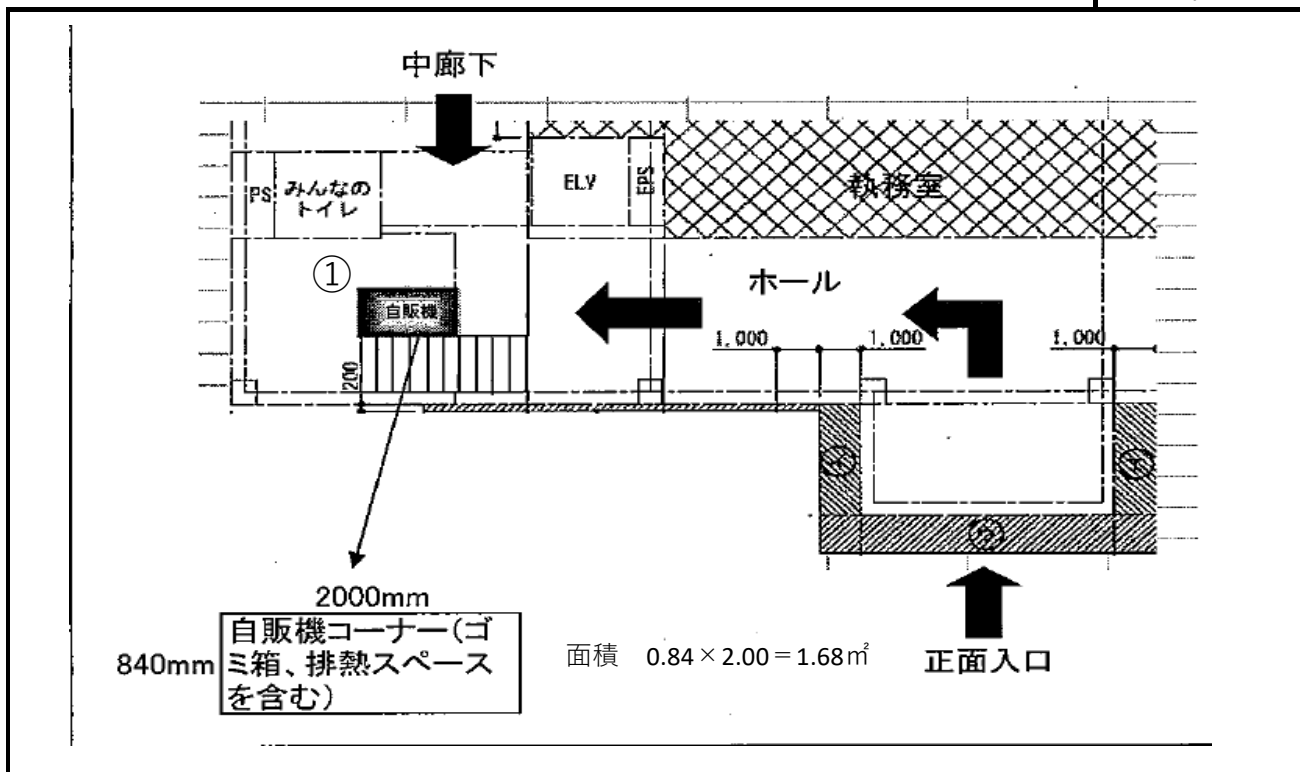


施設名	相模原水道営業所		
番号	①	所在地	相模原市中央区光が丘2-18-56

案内図



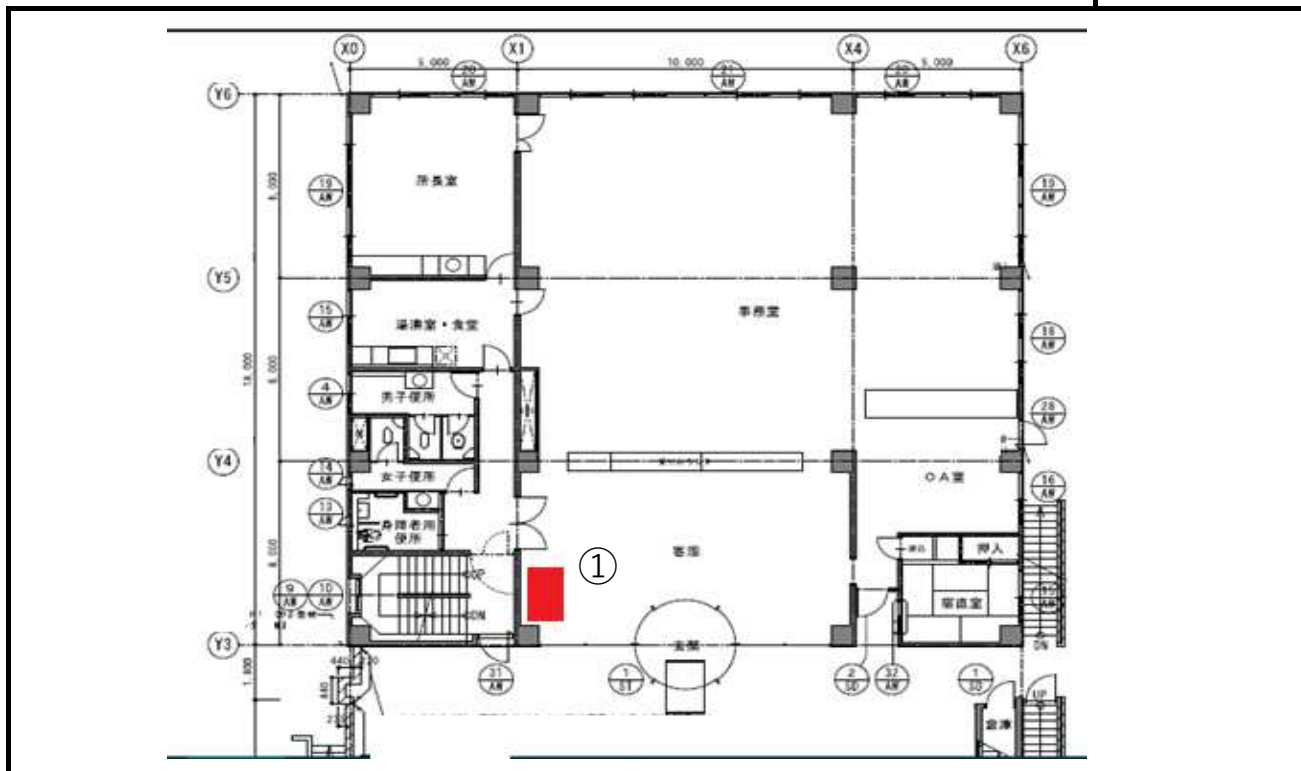
配置図



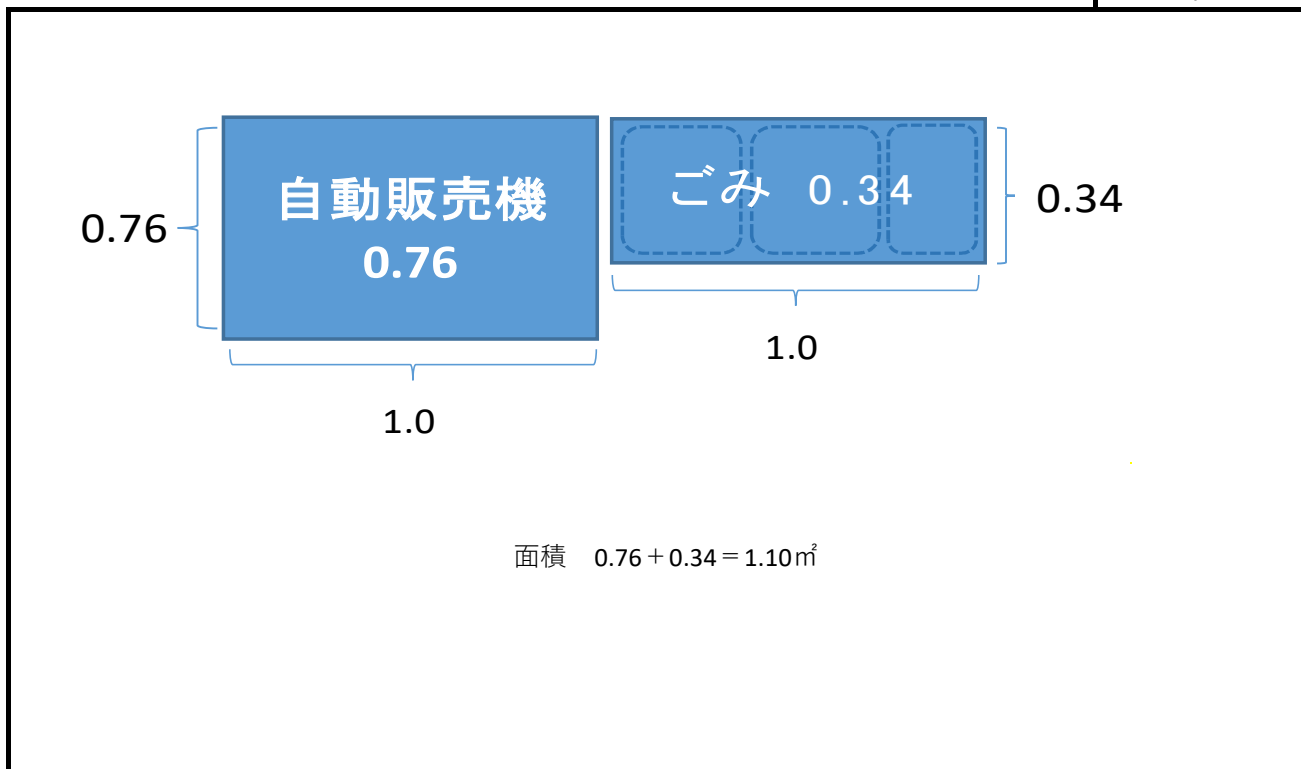
※ 案内図及び配置図は、物件概要を把握するための参考資料ですので、現状の状況については、必ずご自身で調査・確認の上、お申し込みください。なお、案内図及び配置図と現地の現況が異なる場合は、現況が優先されます。

施設名	津久井水道営業所		
番号	①	所在地	相模原市緑区中野252-1

案内図



配置図



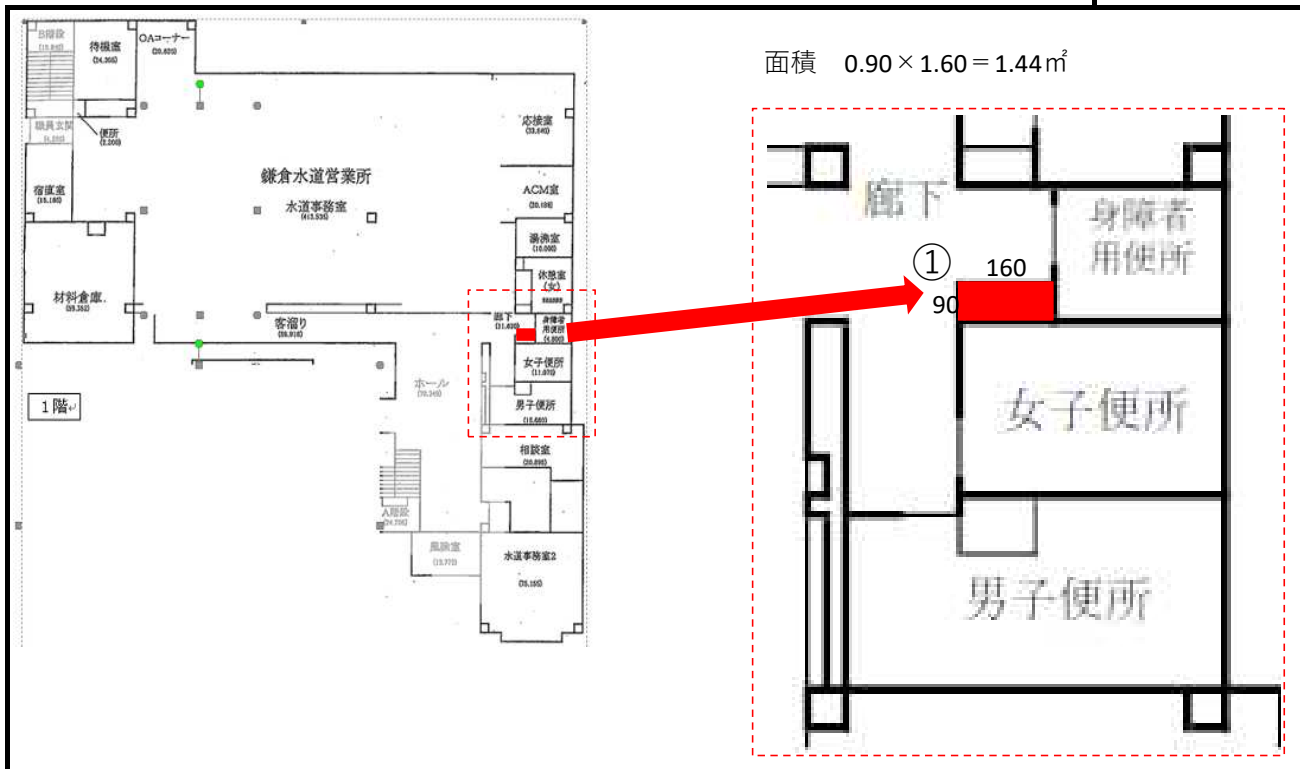
※ 案内図及び配置図は、物件概要を把握するための参考資料ですので、現状の状況については、必ずご自身で調査・確認の上、お申し込みください。なお、案内図及び配置図と現地の現況が異なる場合は、現況が優先されます。

施設名	鎌倉水道営業所		
番号	①	所在地	鎌倉市御成町12-18

案内図

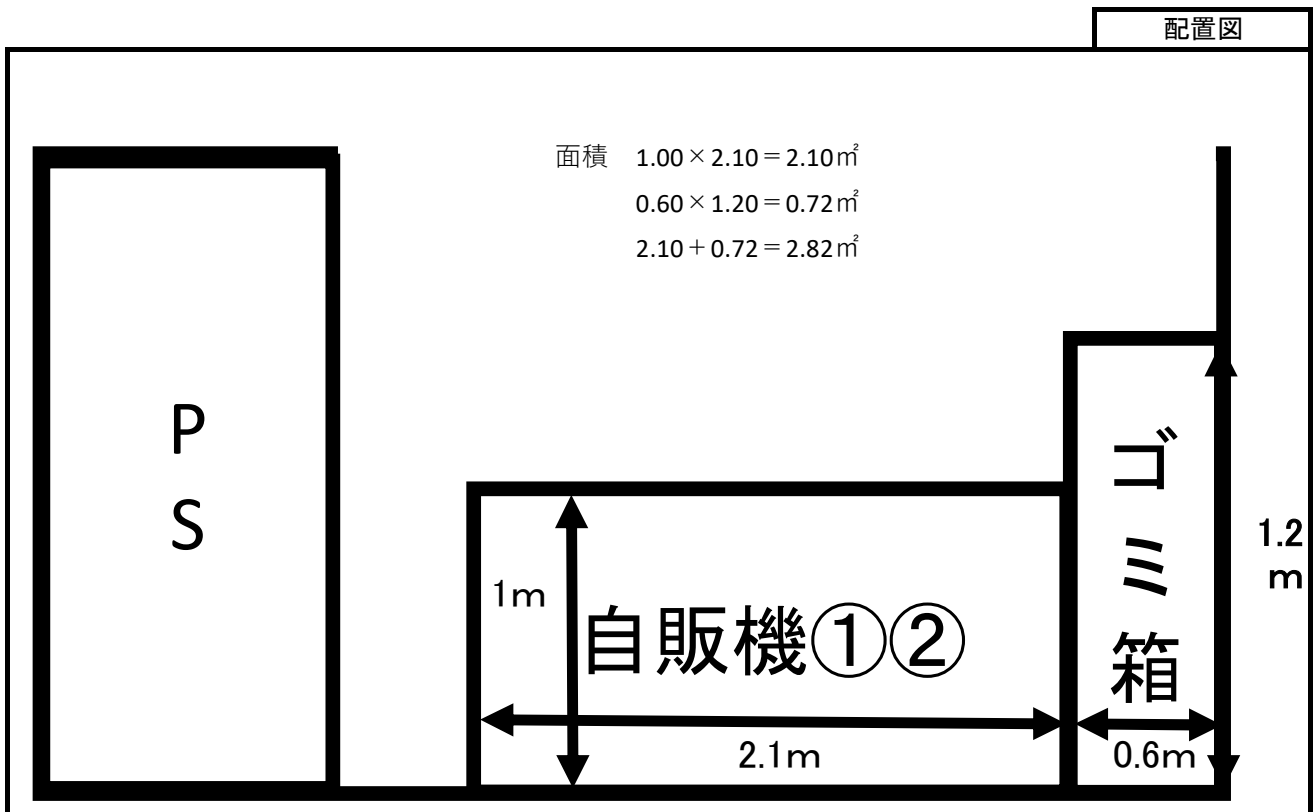


配置図



※ 案内図及び配置図は、物件概要を把握するための参考資料ですので、現状の状況については、必ずご自身で調査・確認の上、お申し込みください。なお、案内図及び配置図と現地の現況が異なる場合は、現況が優先されます。

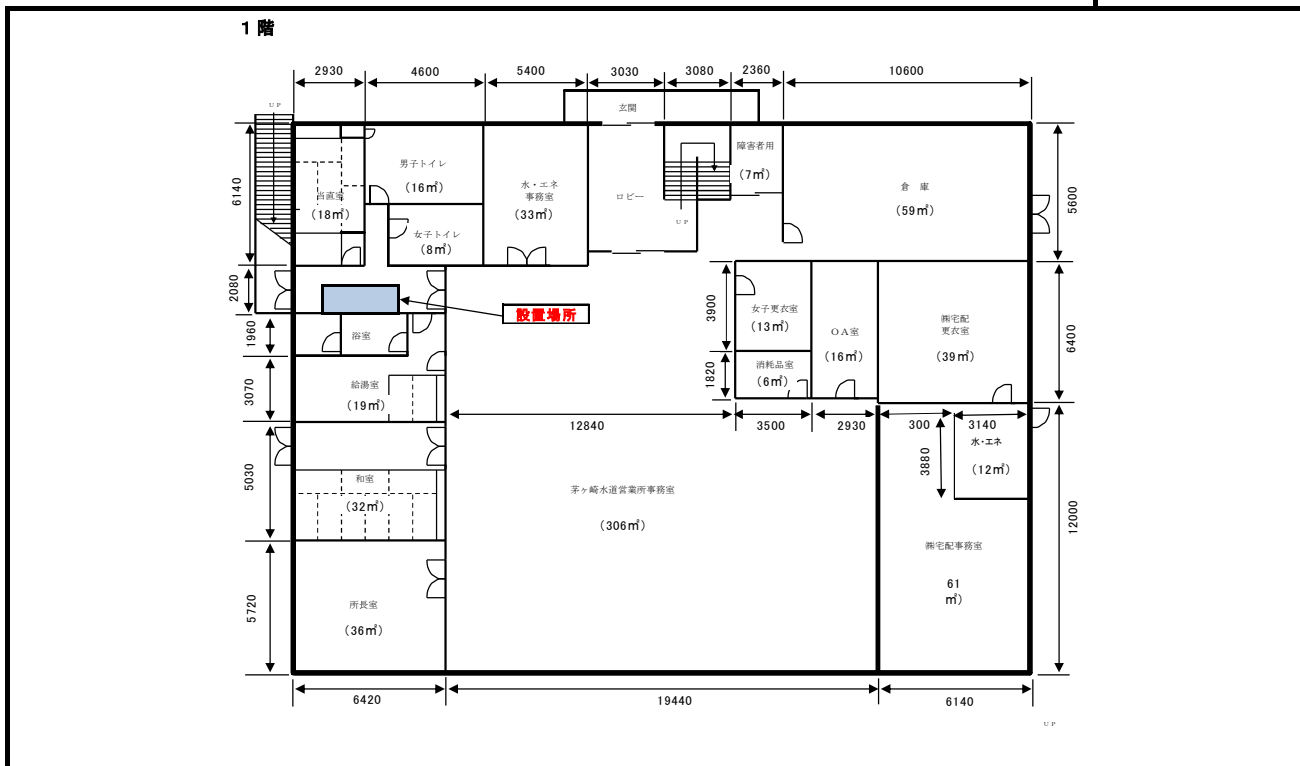
施設名	藤沢水道営業所		
番号	①、②	所在地	藤沢市鵠沼石上2-6-1



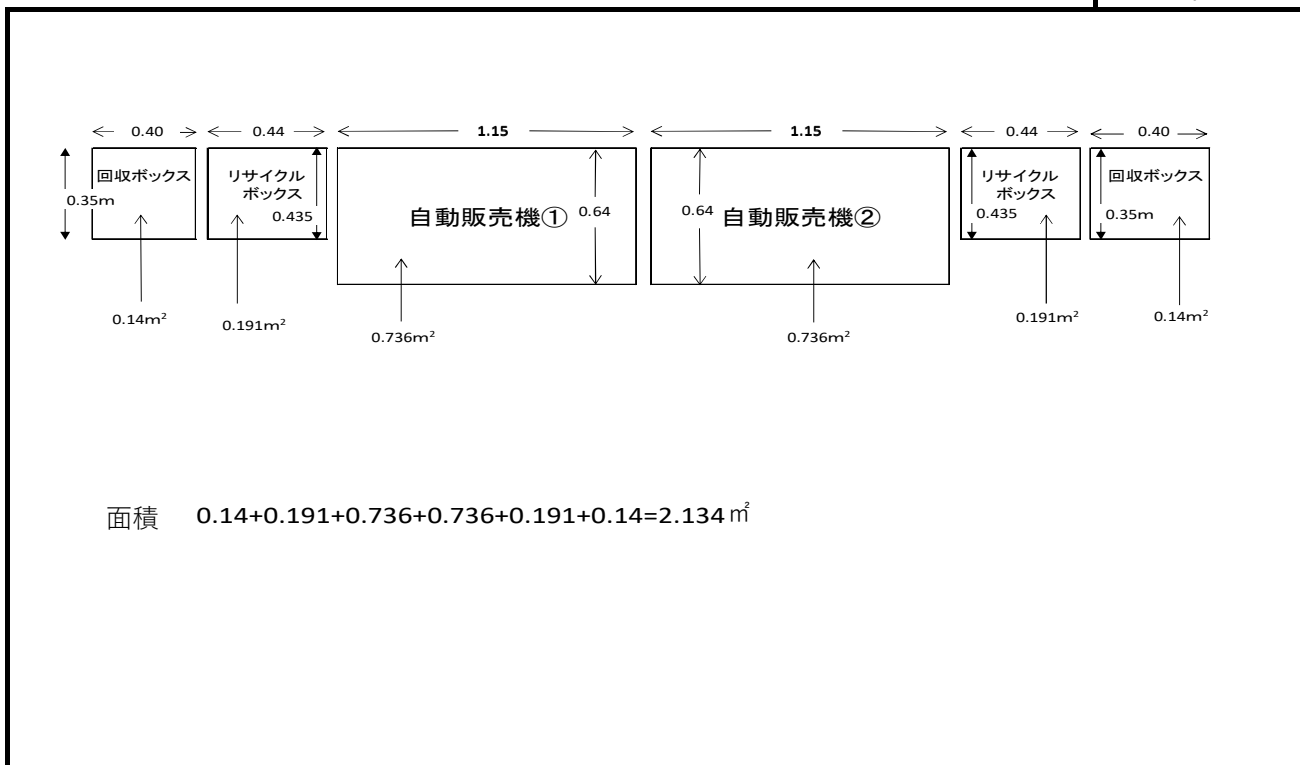
※ 案内図及び配置図は、物件概要を把握するための参考資料ですので、現状の状況については、必ずご自身で調査・確認の上、お申し込みください。なお、案内図及び配置図と現地の現況が異なる場合は、現況が優先されます。

施設名	茅ヶ崎水道営業所		
番号	①、②	所在地	茅ヶ崎市本村4-5-22

案内図



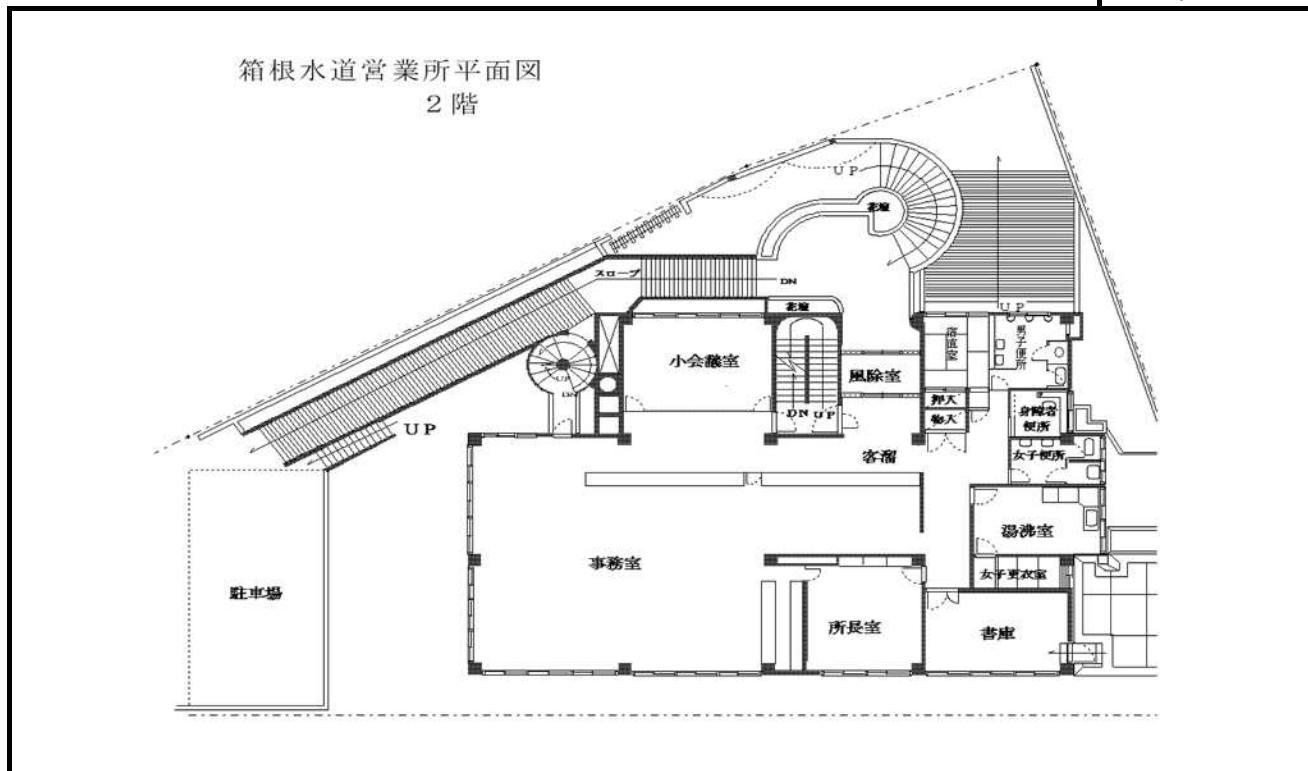
配置図



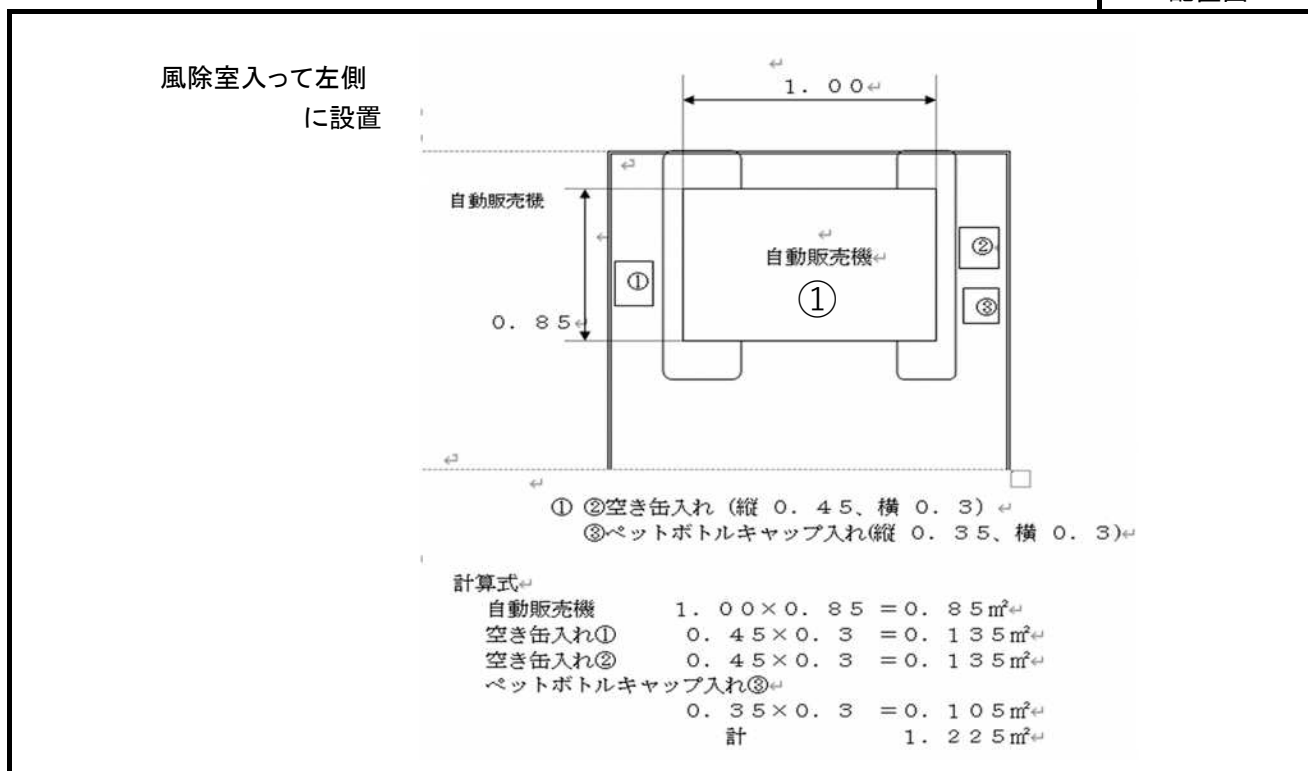
※ 案内図及び配置図は、物件概要を把握するための参考資料ですので、現状の状況については、必ずご自身で調査・確認の上、お申し込みください。なお、案内図及び配置図と現地の現況が異なる場合は、現況が優先されます。

施設名	平塚水道営業所箱根水道センター		
番号	①	所在地	足柄下郡箱根町宮城野626-11

案内図



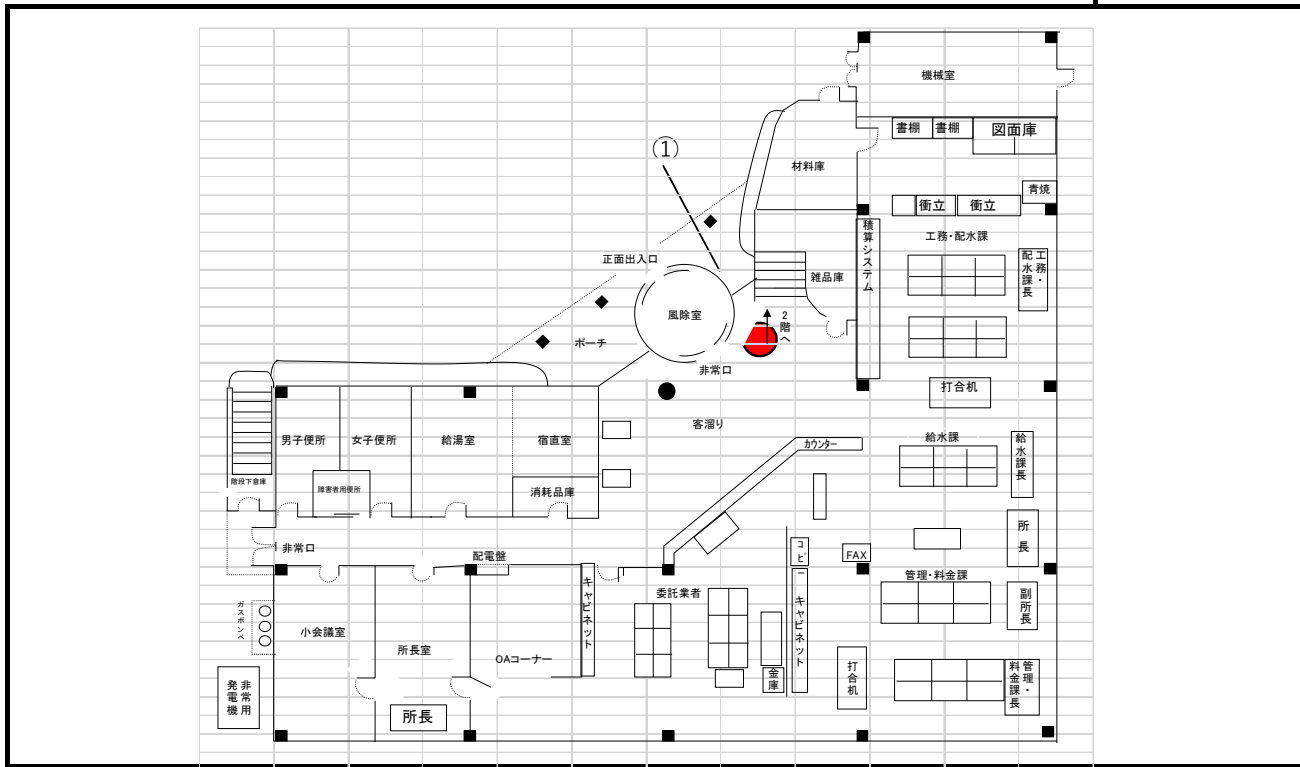
配置図



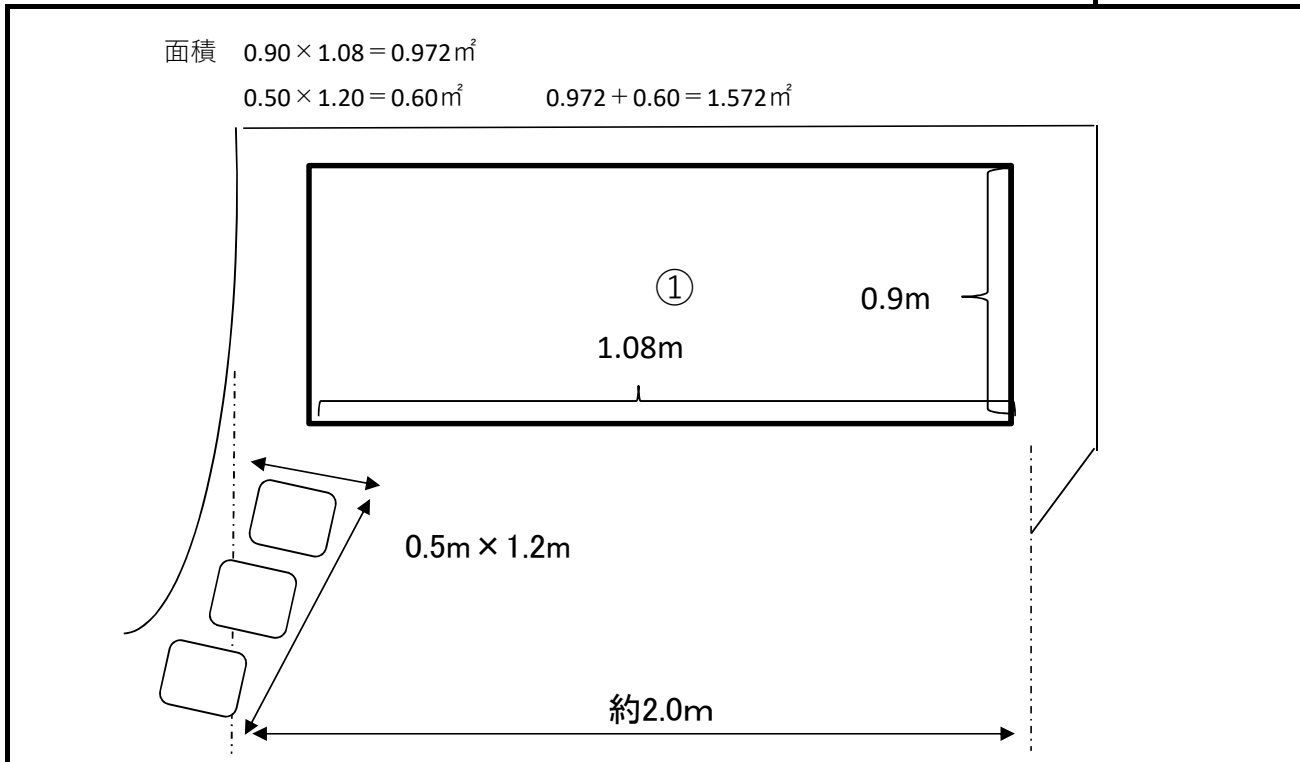
※ 案内図及び配置図は、物件概要を把握するための参考資料ですので、現状の状況については、必ずご自身で調査・確認の上、お申し込みください。なお、案内図及び配置図と現地の現況が異なる場合は、現況が優先されます。

施設名	海老名水道営業所		
番号	①	所在地	海老名市上郷717

案内図



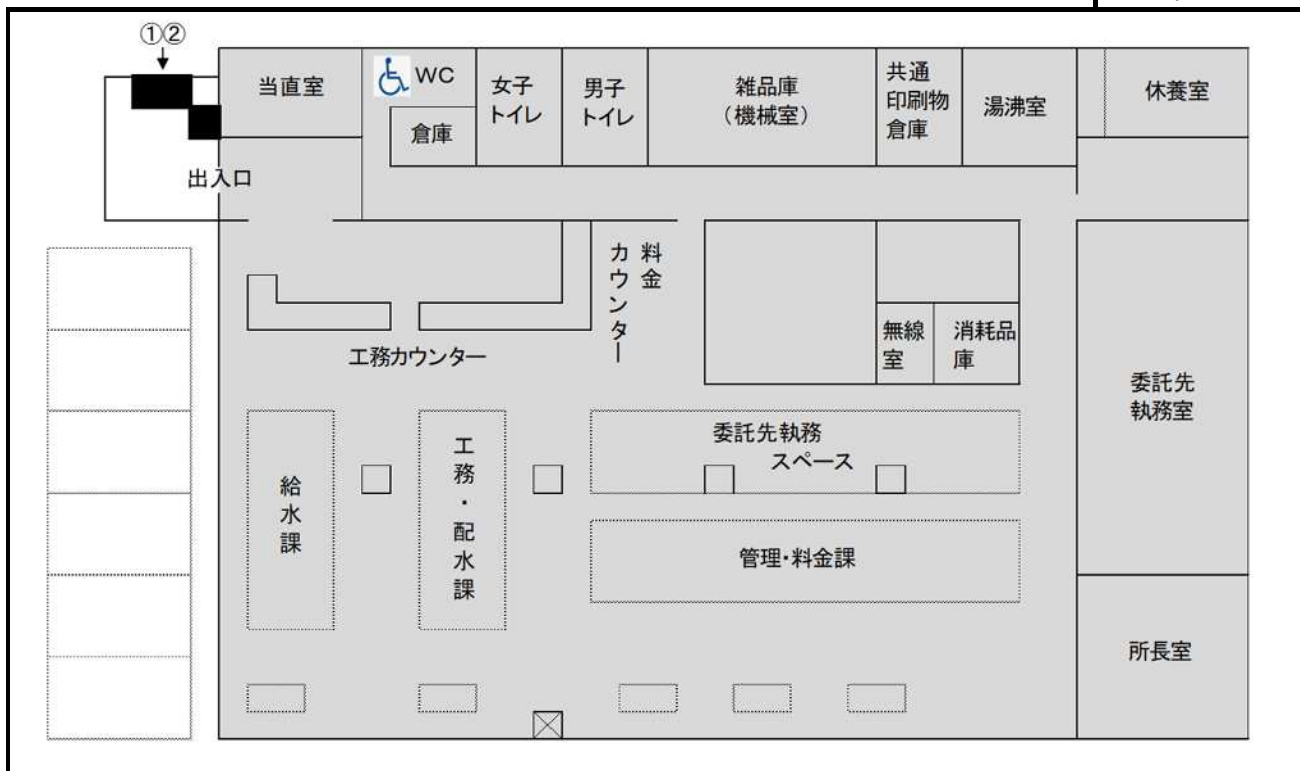
配置図



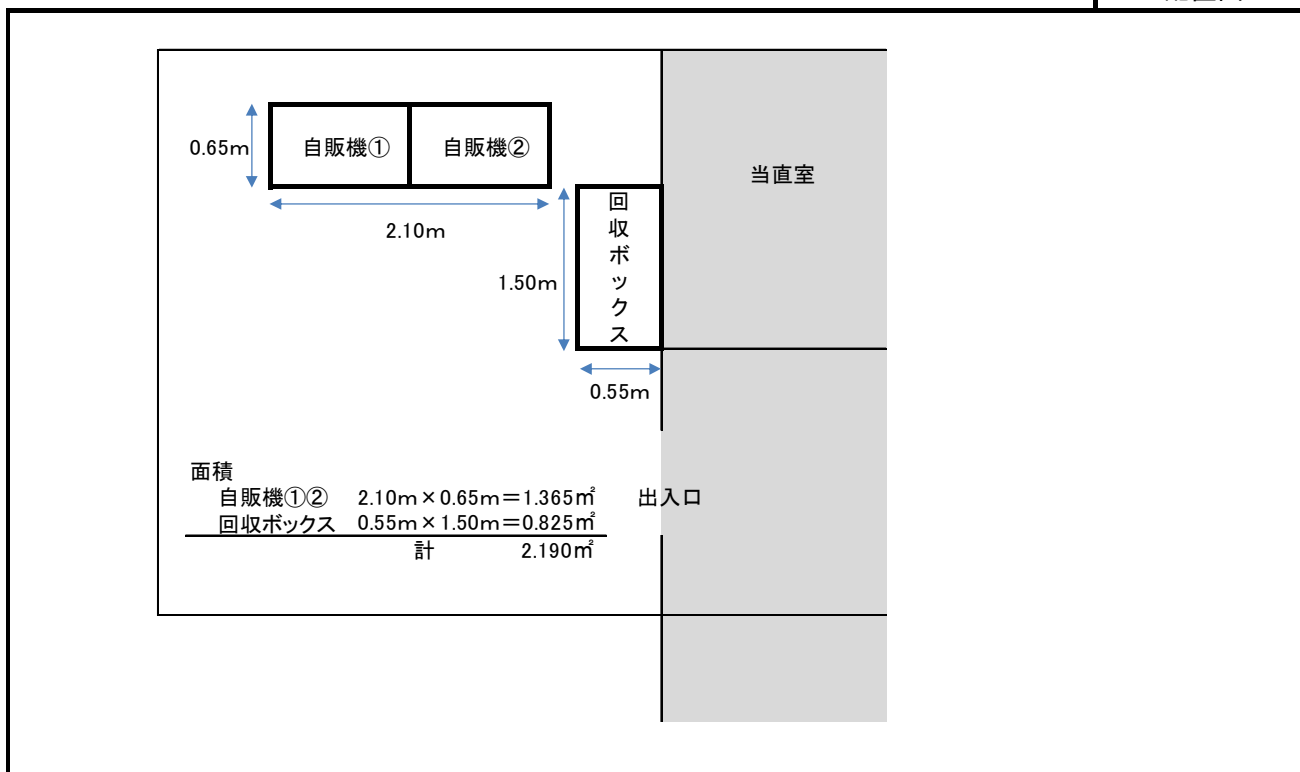
※ 案内図及び配置図は、物件概要を把握するための参考資料ですので、現状の状況については、必ずご自身で調査・確認の上、お申し込みください。なお、案内図及び配置図と現地の現況が異なる場合は、現況が優先されます。

施設名	大和水道営業所		
番号	①、②	所在地	大和市西鶴間3-12-18

案内図



配置図

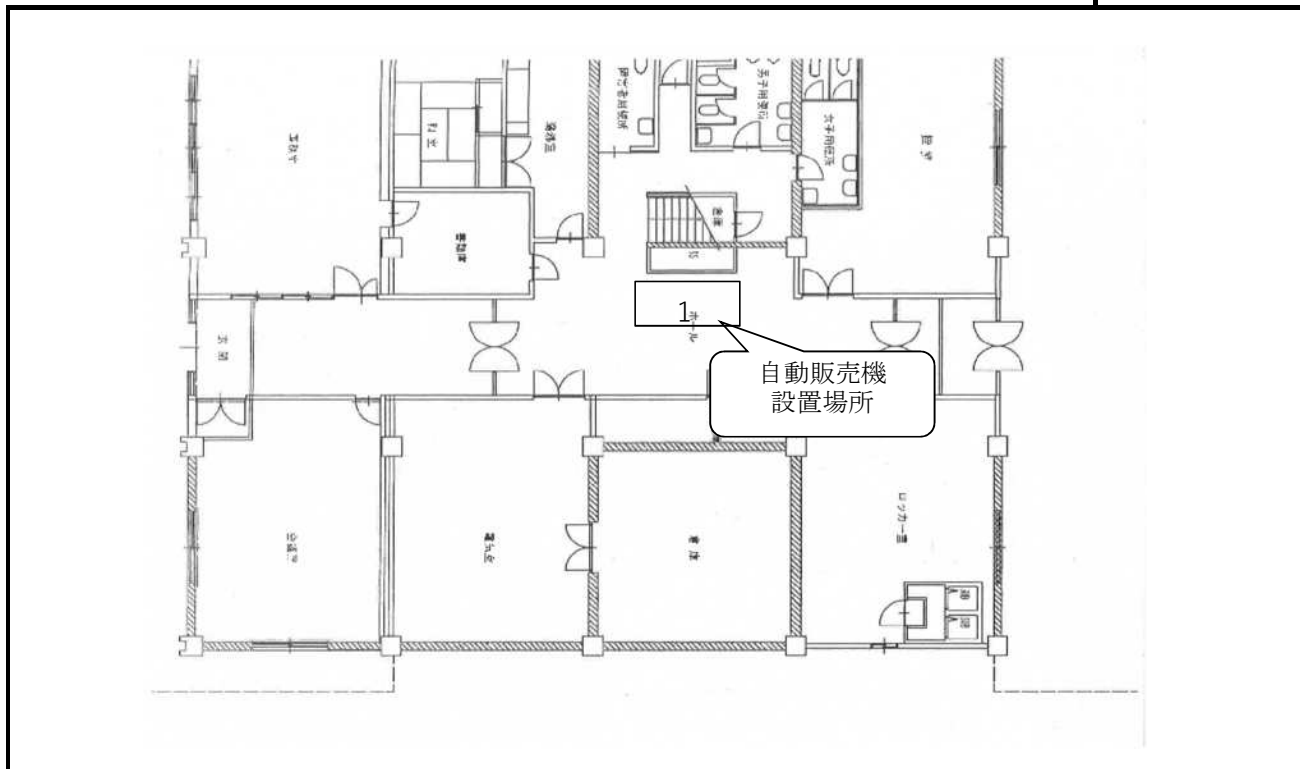


※ 案内図及び配置図は、物件概要を把握するための参考資料ですので、現状の状況については、必ずご自身で調査・確認の上、お申し込みください。なお、案内図及び配置図と現地の現況が異なる場合は、現況が優先されます。

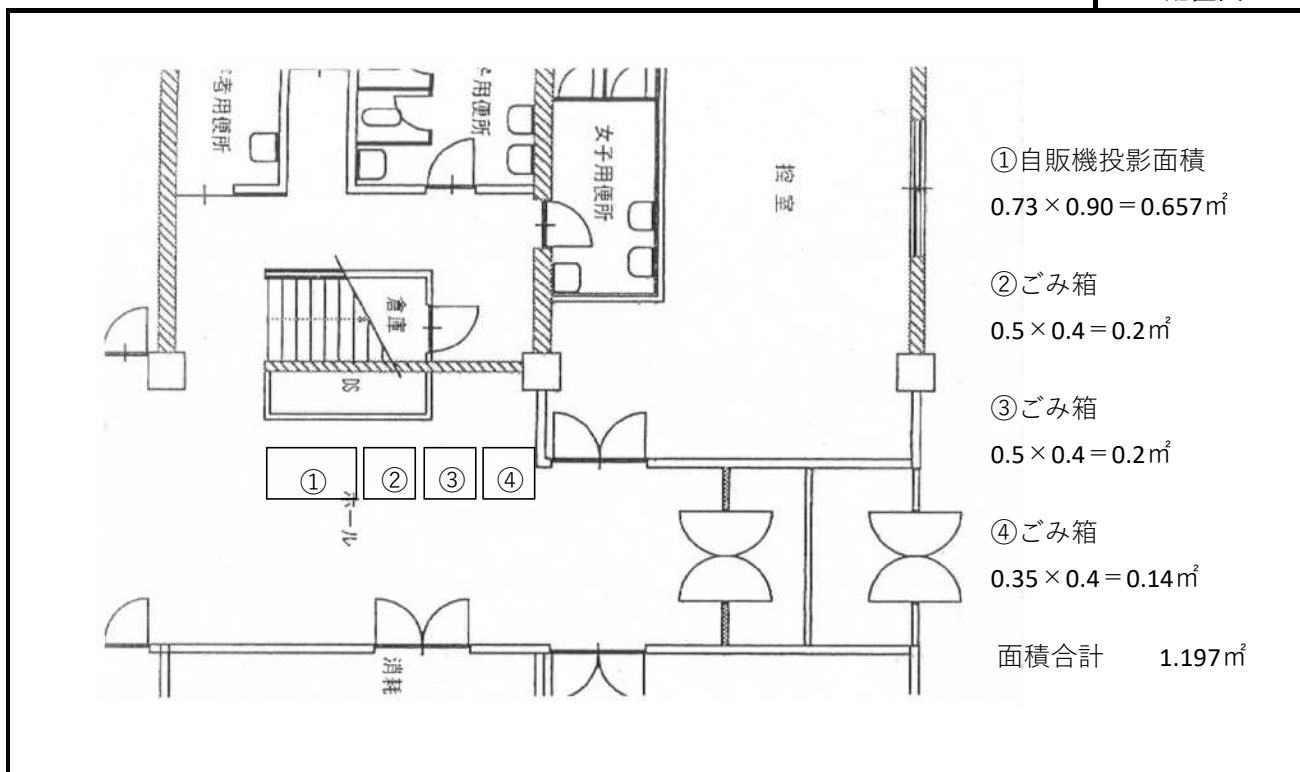


施設名	寒川第2浄水場		
番号	①	所在地	高座郡寒川町宮山4271

案内図



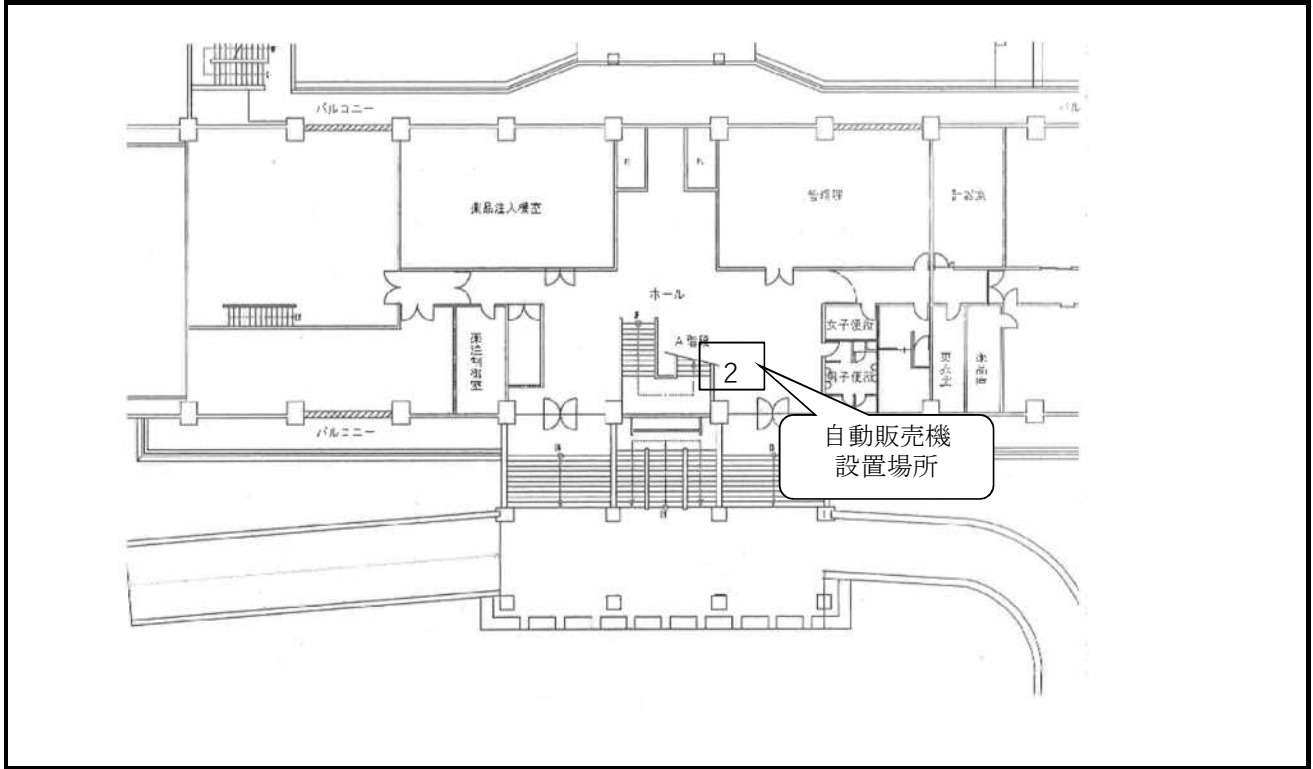
配置図



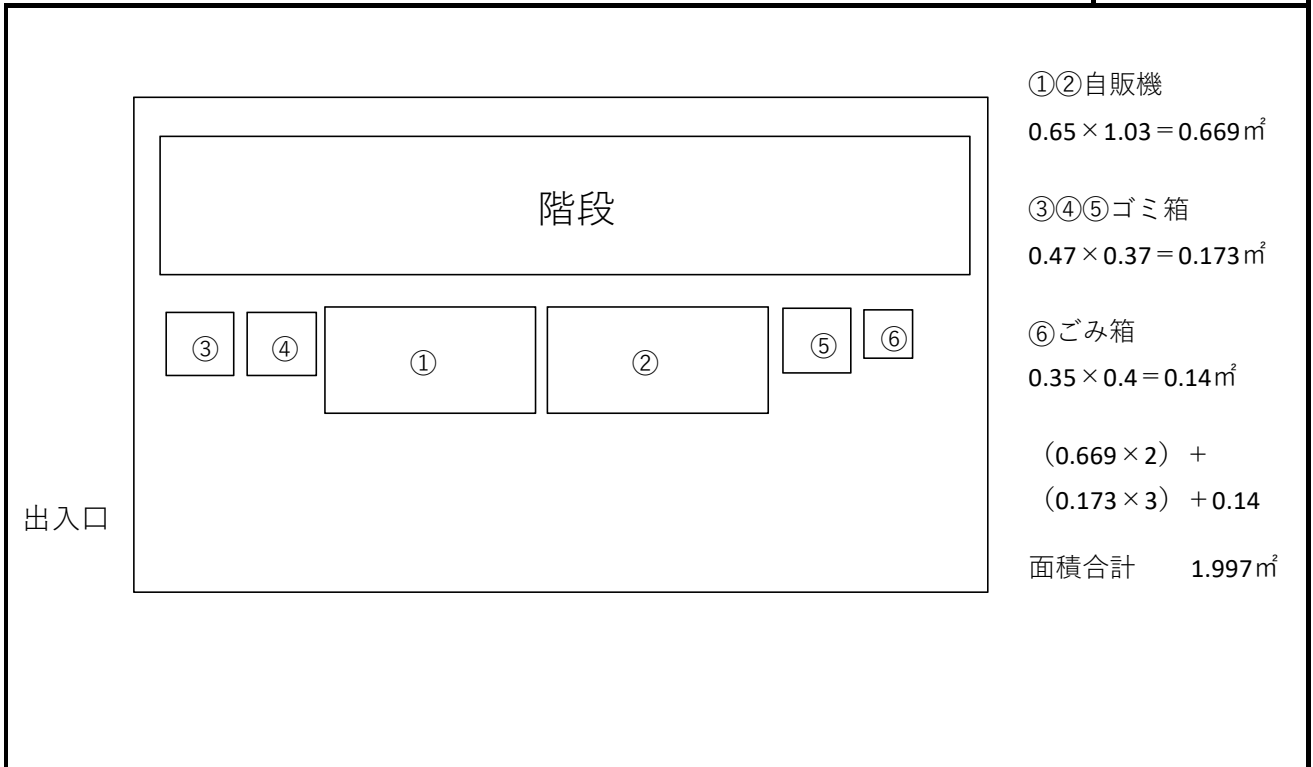
※ 案内図及び配置図は、物件概要を把握するための参考資料ですので、現状の状況については、必ずご自身で調査・確認の上、お申し込みください。なお、案内図及び配置図と現地の現況が異なる場合は、現況が優先されます。

施設名	寒川第3浄水場		
番号	①、②	所在地	高座郡寒川町宮山4271

案内図



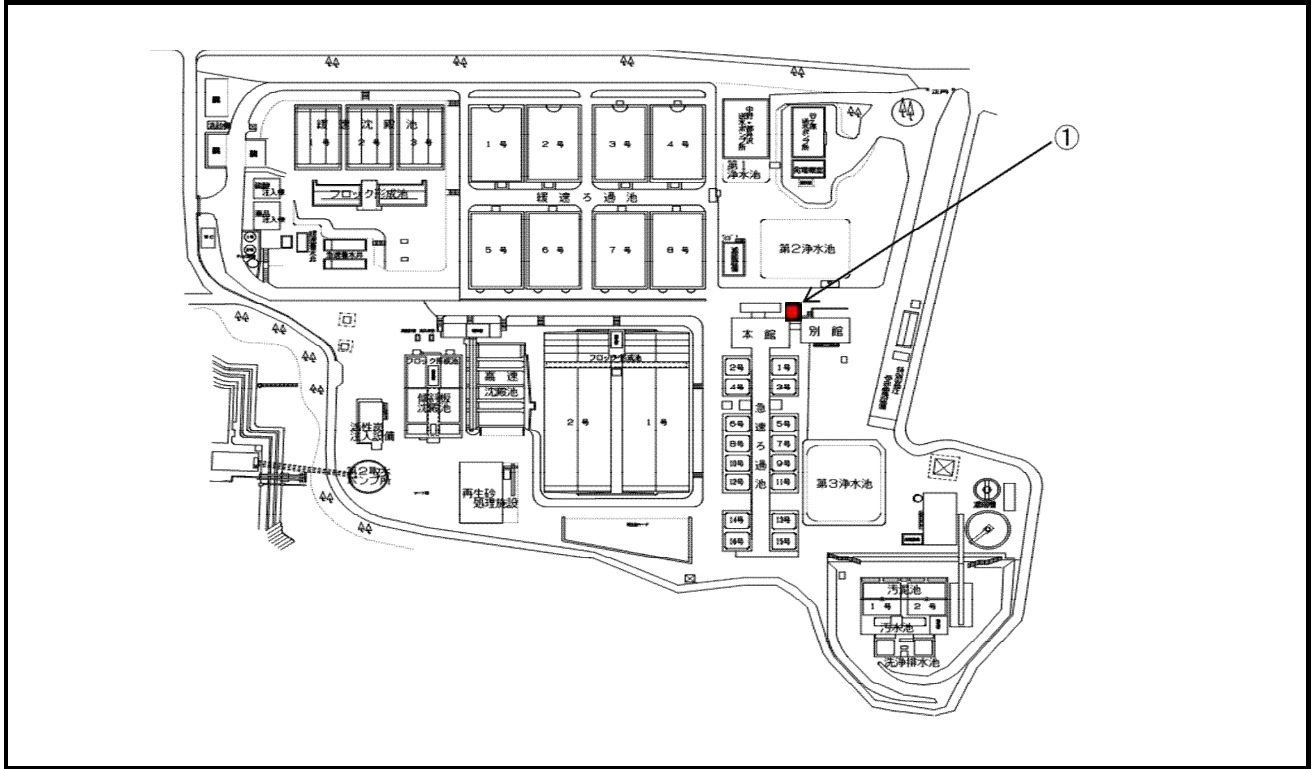
配置図



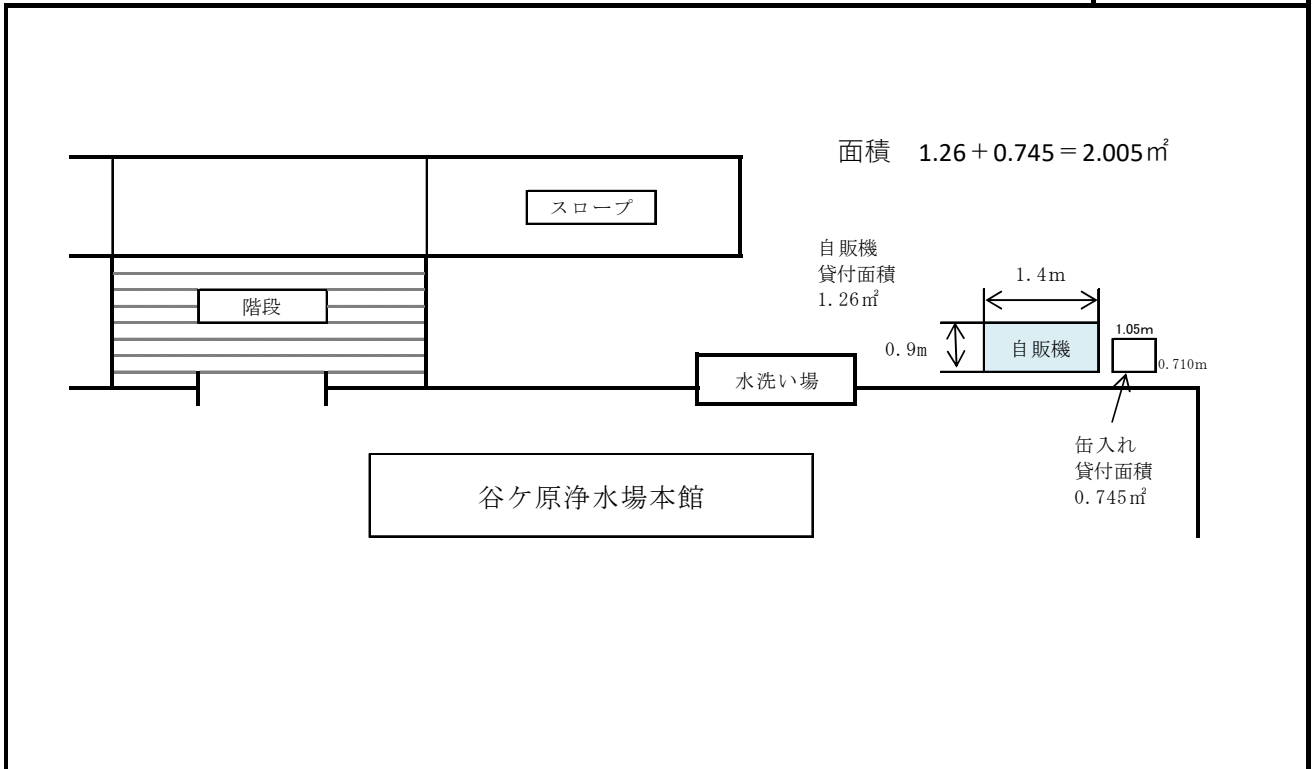
※ 案内図及び配置図は、物件概要を把握するための参考資料ですので、現状の状況については、必ずご自身で調査・確認の上、お申し込みください。なお、案内図及び配置図と現地の現況が異なる場合は、現況が優先されます。

施設名	谷ヶ原浄水場		
番号	①	所在地	相模原市緑区谷ヶ原2-6-1

案内図



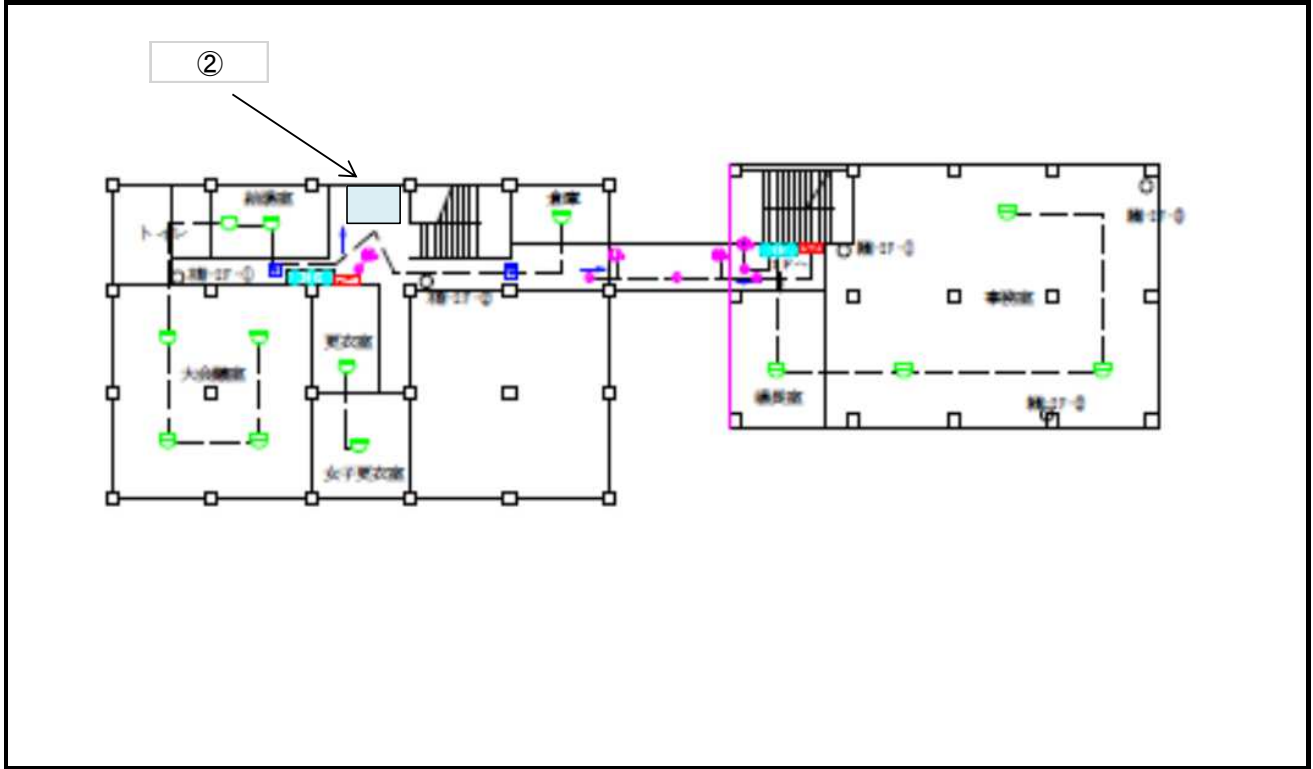
配置図



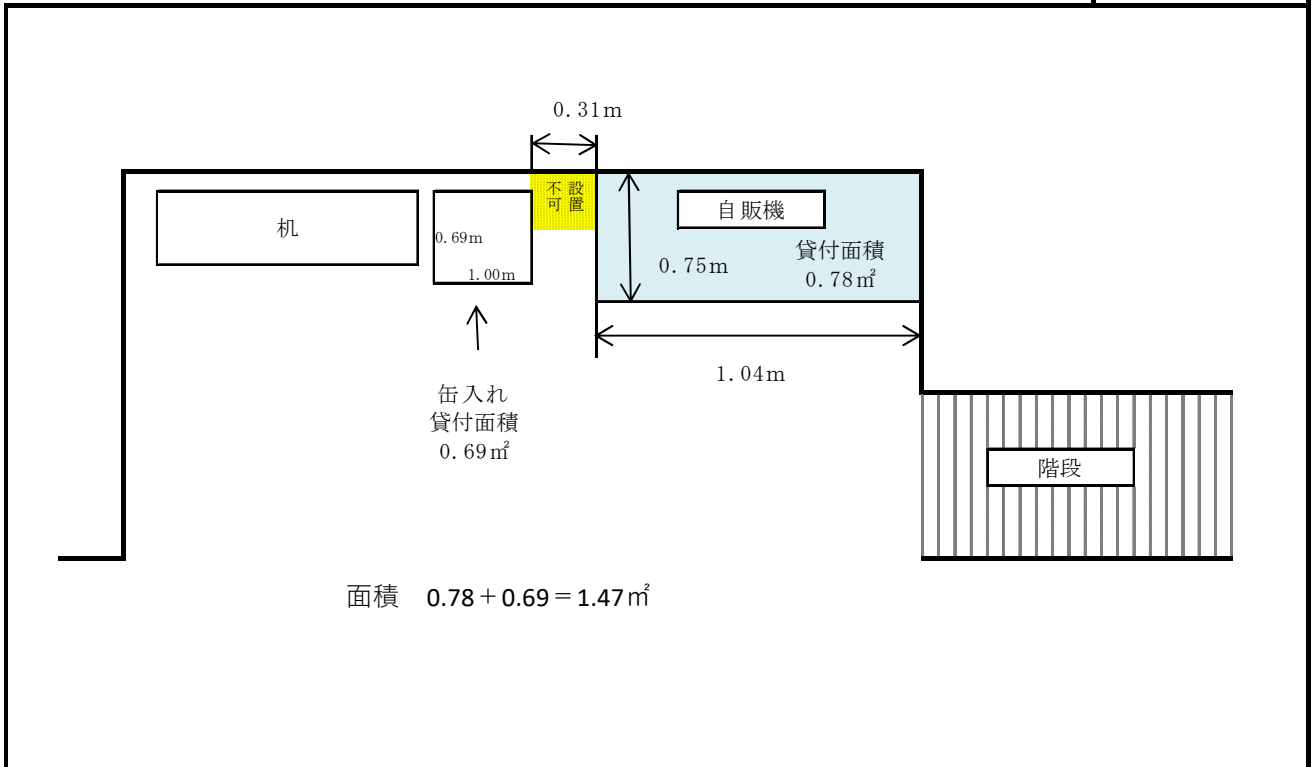
※ 案内図及び配置図は、物件概要を把握するための参考資料ですので、現状の状況については、必ずご自身で調査・確認の上、お申し込みください。なお、案内図及び配置図と現地の現況が異なる場合は、現況が優先されます。

施設名	谷ヶ原浄水場		
番号	②	所在地	相模原市緑区谷ヶ原2-6-1

案内図



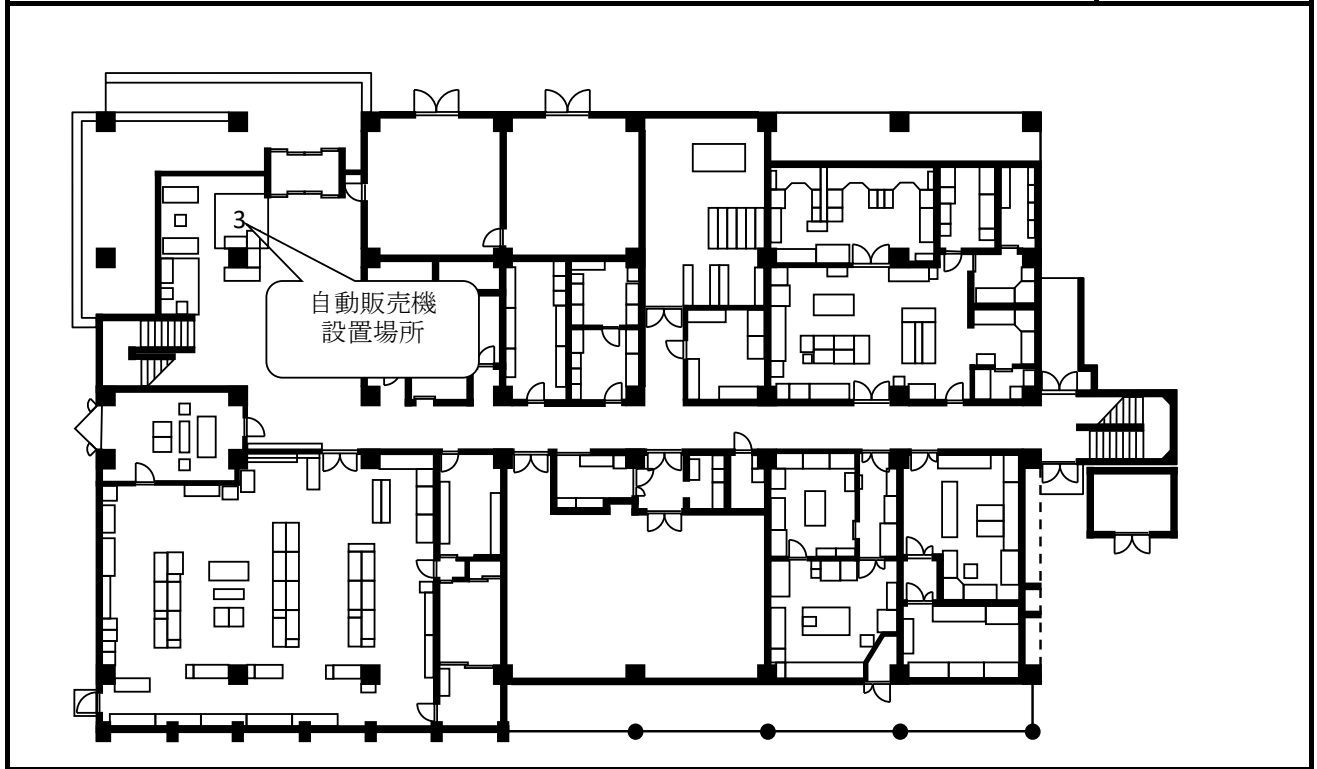
配置図



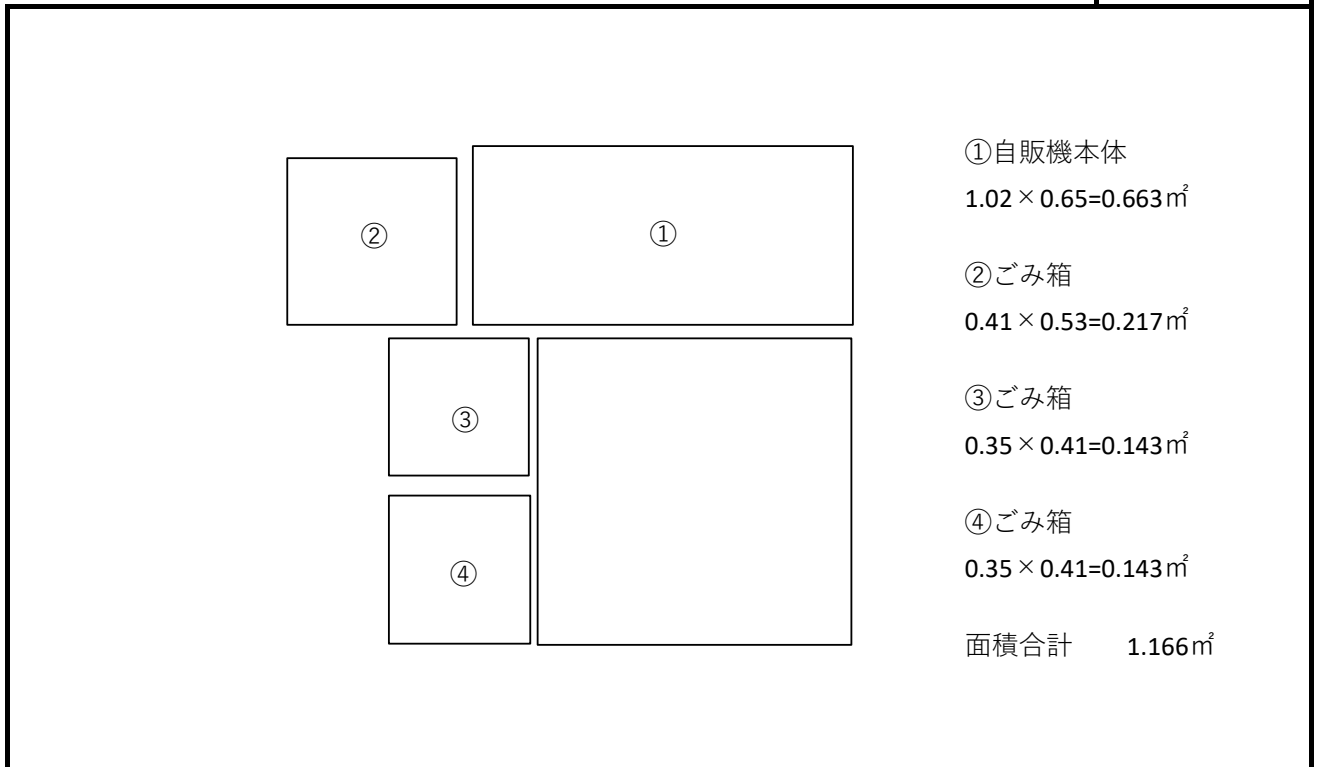
※ 案内図及び配置図は、物件概要を把握するための参考資料ですので、現状の状況については、必ずご自身で調査・確認の上、お申し込みください。なお、案内図及び配置図と現地の現況が異なる場合は、現況が優先されます。

施設名	水道水質センター		
番号	①	所在地	高座郡寒川町宮山4058

案内図



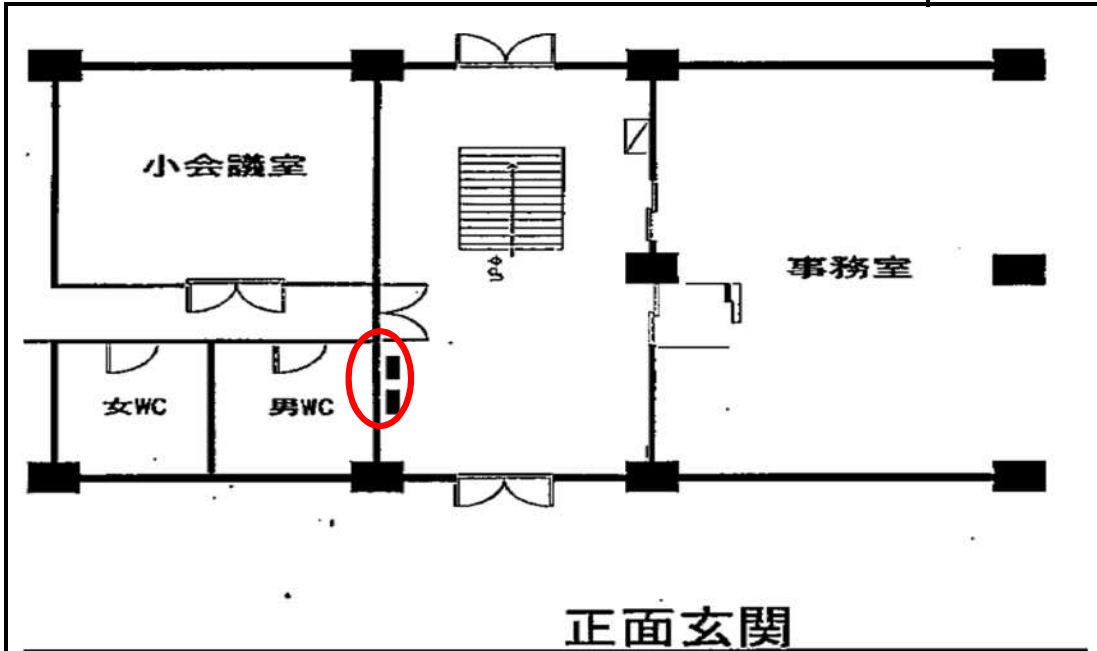
配置図



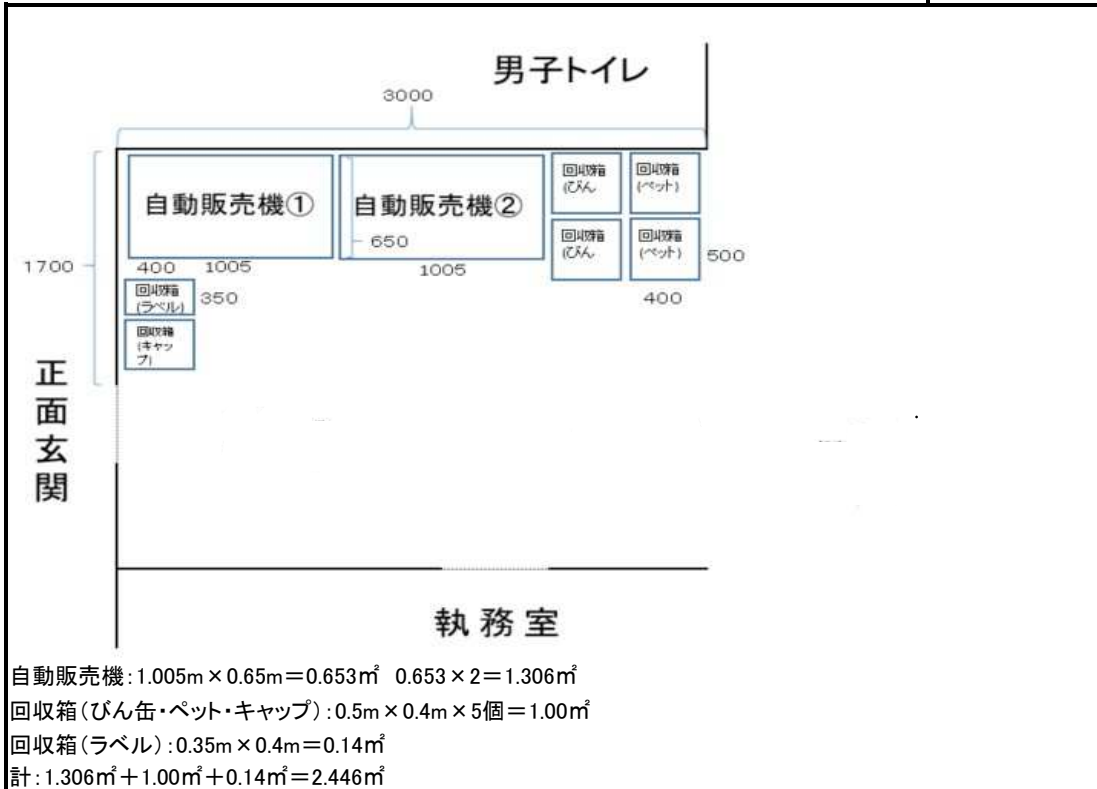
※ 案内図及び配置図は、物件概要を把握するための参考資料ですので、現状の状況については、必ずご自身で調査・確認の上、お申し込みください。なお、案内図及び配置図と現地の現況が異なる場合は、現況が優先されます。

施設名	相模川水系ダム管理事務所		
番号	①、②	所在地	相模原市緑区城山2-9-1

案内図

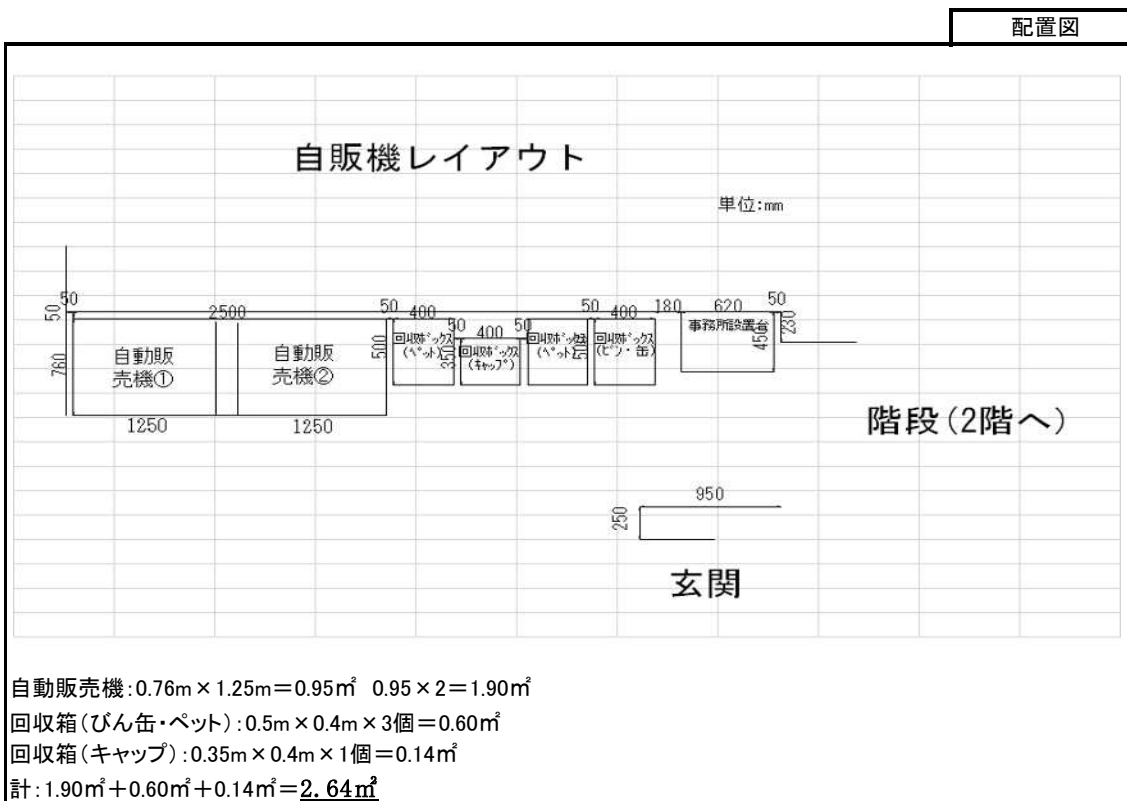
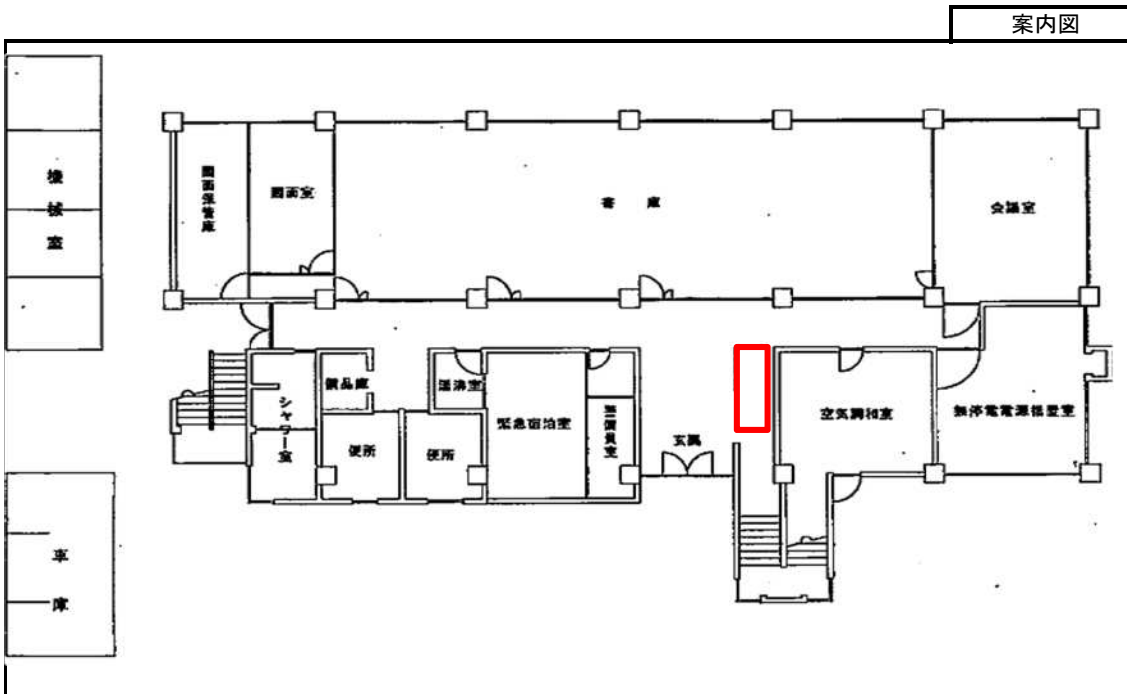


配置図



※ 案内図及び配置図は、物件概要を把握するための参考資料ですので、現状の状況については、必ずご自身で調査・確認の上、お申し込みください。なお、案内図及び配置図と現地の現況が異なる場合は、現況が優先されます。

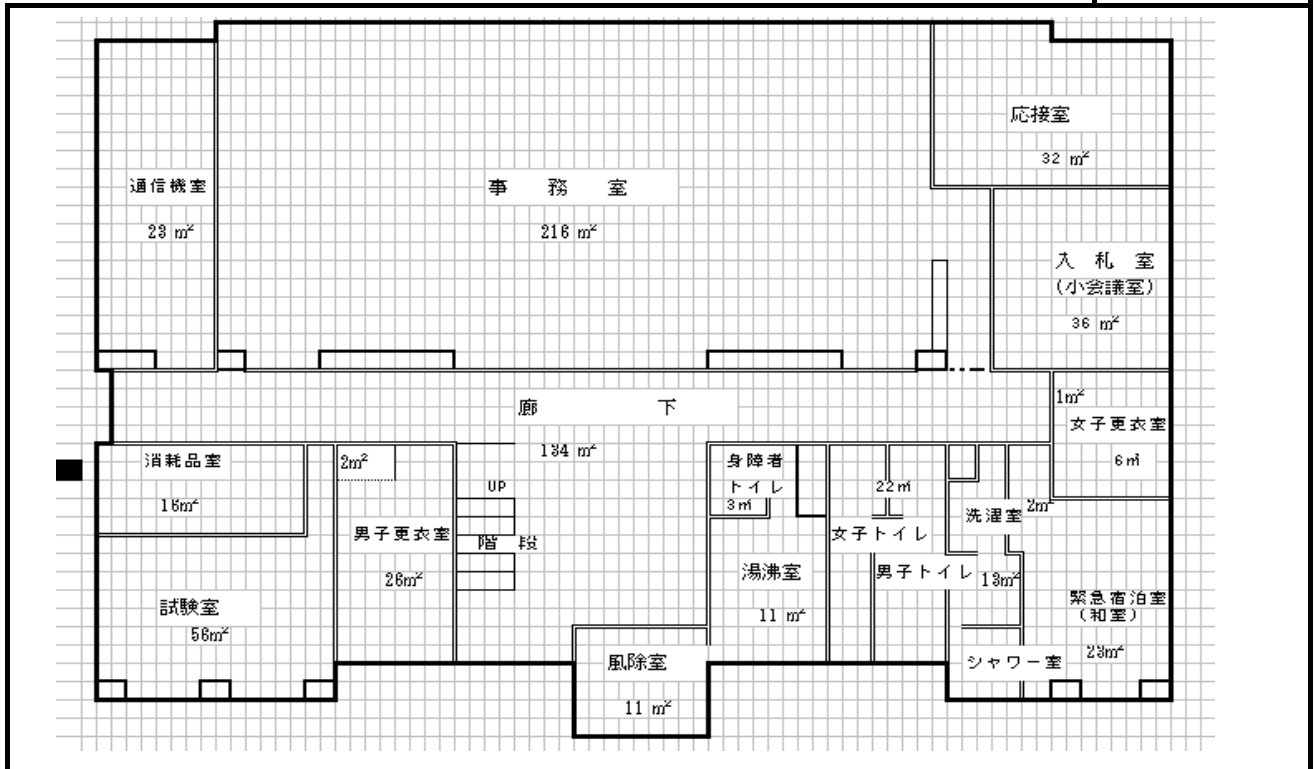
施設名	相模川水系ダム管理事務所分館		
番号	①、②	所在地	相模原市緑区与瀬239



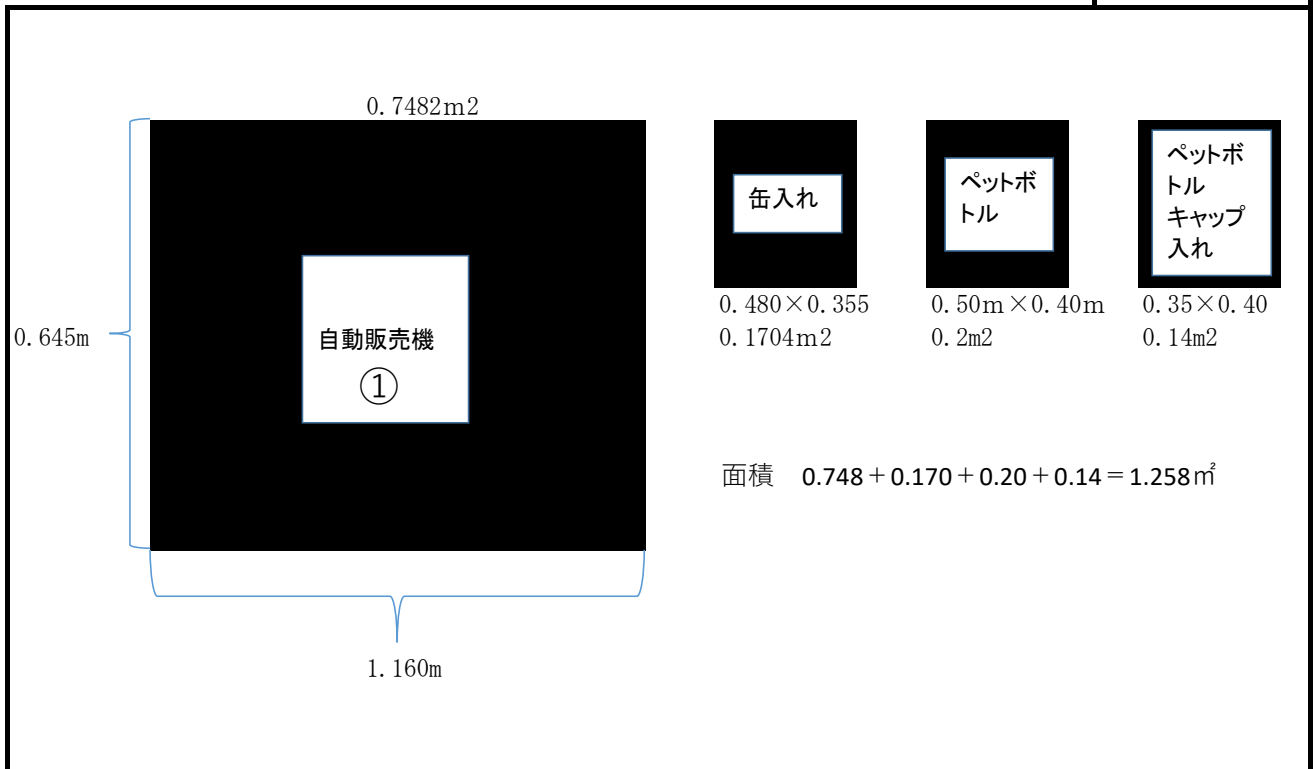
※ 案内図及び配置図は、物件概要を把握するための参考資料ですので、現状の状況については、必ずご自身で調査・確認の上、お申し込みください。なお、案内図及び配置図と現地の現況が異なる場合は、現況が優先されます。

施設名	相模川発電管理事務所		
番号	①	所在地	相模原市緑区谷ヶ原2-7-17

案内図



配置図

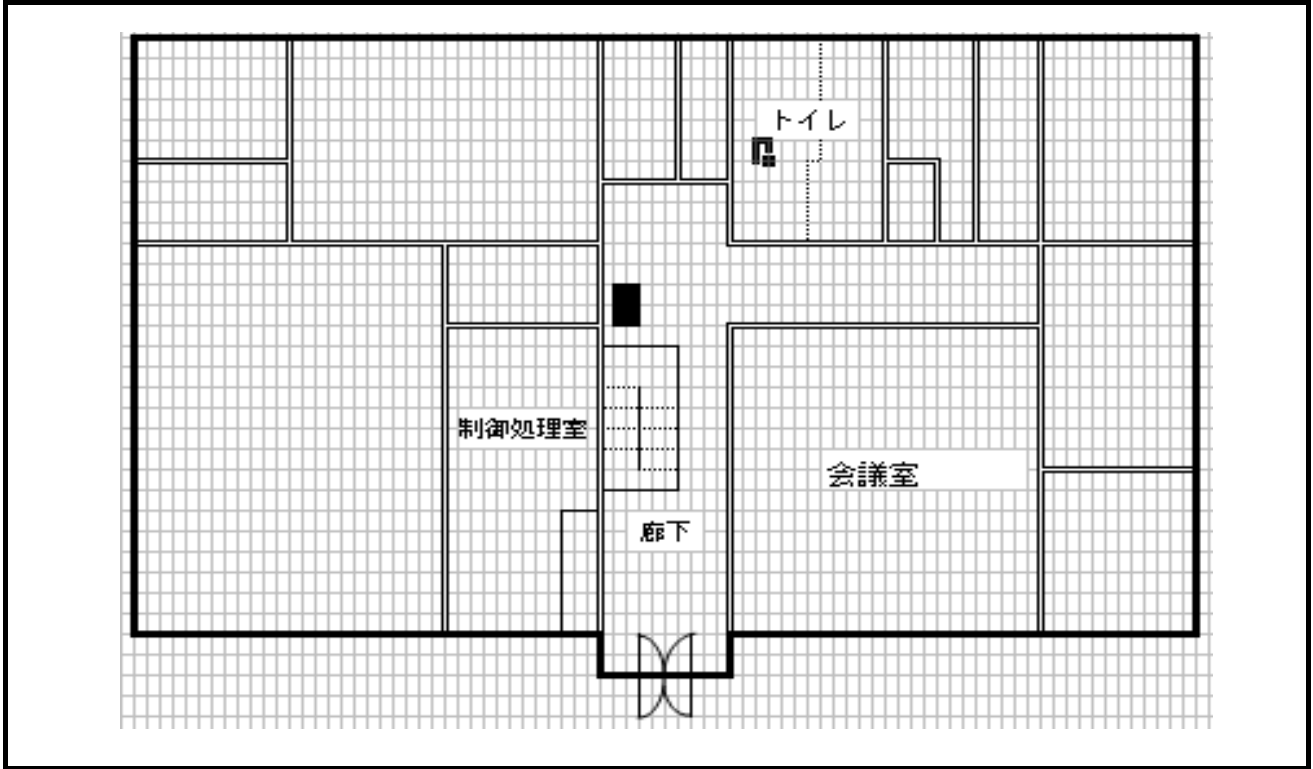


※ 案内図及び配置図は、物件概要を把握するための参考資料ですので、現状の状況については、必ずご自身で調査・確認の上、お申し込みください。なお、案内図及び配置図と現地の現況が異なる場合は、現況が優先されます。

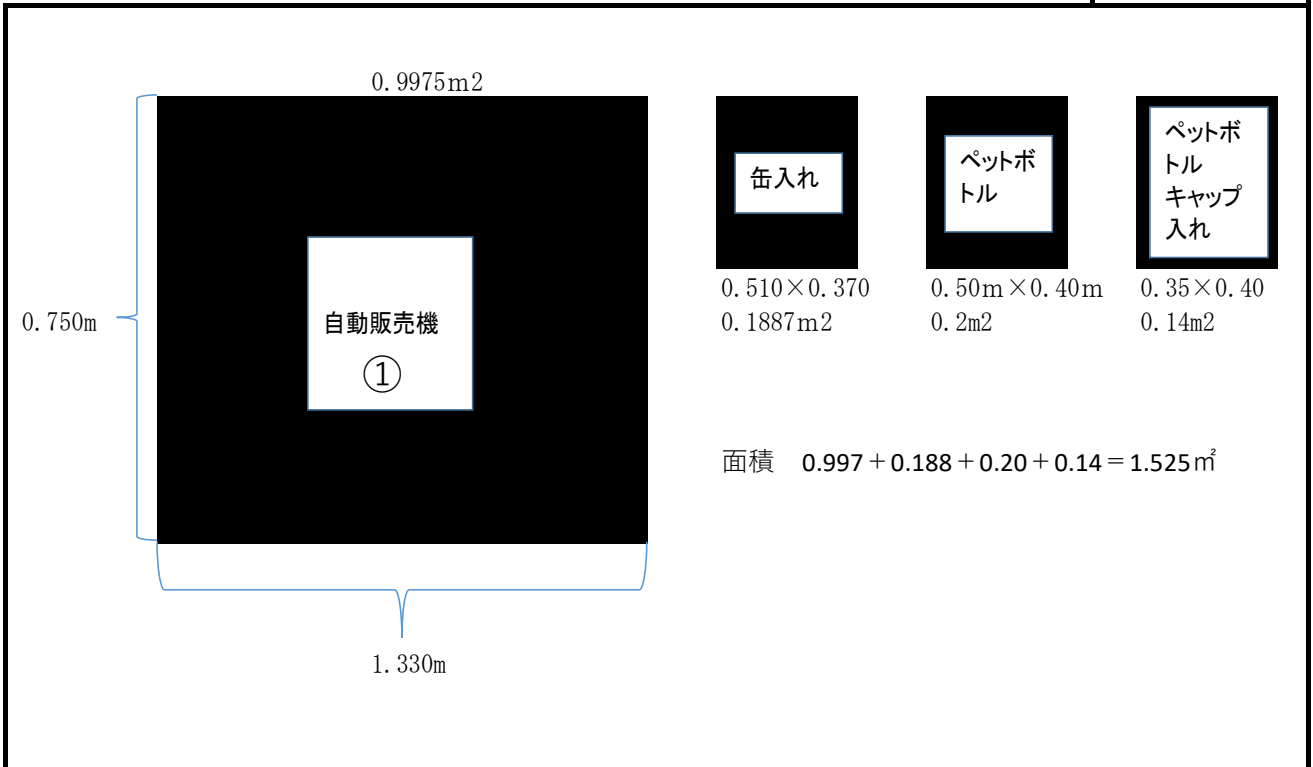


施設名	発電総合制御所		
番号	①	所在地	相模原市緑区川尻4454-3

案内図



配置図



※ 案内図及び配置図は、物件概要を把握するための参考資料ですので、現状の状況については、必ずご自身で調査・確認の上、お申し込みください。なお、案内図及び配置図と現地の現況が異なる場合は、現況が優先されます。