

平成20年度 強度行動障害実態調査の結果について

平成20年12月10日
神奈川県保健福祉部障害福祉課

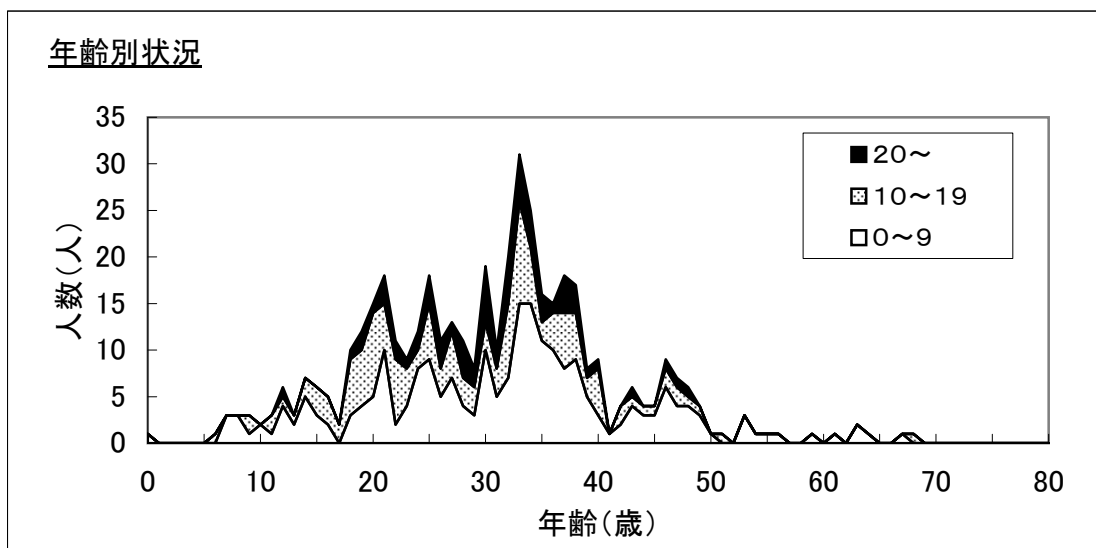
○本調査は、強度行動障害のある方の人数や障害特性を把握することを目的に、3年ごとに調査しているものである。

○県域の知的障害児施設(自閉症児施設を含む)及び旧法知的障害者援護施設の利用者及び、知的障害を対象に含む生活介護事業所、施設入所支援事業所を対象に、平成20年8月1日現在で、国の定める強度行動障害実態調査表を用いて評価を依頼した。(配布数181か所、回答数131か所、回収率72.4%)

1 年齢別状況

平成20年8月1日現在

		15歳未満	15～17歳	18～19歳	20～24歳	25～29歳	30歳以上	計	男女計
10～14点	男	6	3	9	17	13	34	82	106
	女	2	2	2	1	3	14	24	
15～19点	男	1	2	0	8	4	18	33	38
	女	0	1	1	1	0	2	5	
20～24点	男	0	0	3	2	6	20	31	38
	女	0	0	0	2	3	2	7	
25～29点	男	1	0	0	0	4	10	15	17
	女	0	0	0	0	0	2	2	
30点以上	男	0	0	0	5	0	4	9	10
	女	0	0	0	0	0	1	1	
計	男	8	5	12	32	27	86	170	209
	女	2	3	3	4	6	21	39	
合計		10	8	15	36	33	107	209	
構成比		4.8%	3.8%	7.2%	17.2%	15.8%	51.2%	100.0%	



2 援護の実施地域別状況

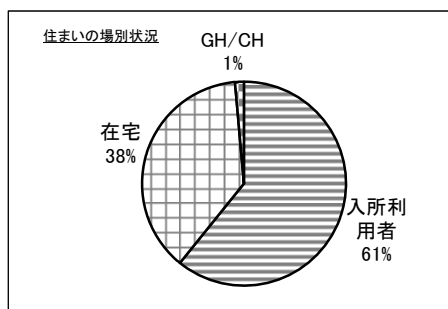
平成20年8月1日現在

		横須賀・三浦	湘南東	湘南西	県央	相模原市	県西	横浜市	川崎市	県域外	合計	男女計
10～14点	男	11	10	25	10	11	11	3	1	0	82	106
	女	3	4	9	2	4	0	1	1	0	24	
15～19点	男	2	4	10	8	3	4	1	1	0	33	38
	女	1	1	1	0	1	1	0	0	0	5	
20～24点	男	4	3	4	6	11	0	1	1	1	31	38
	女	0	1	2	0	1	1	0	1	1	7	
25～29点	男	1	1	7	2	4	0	0	0	0	15	17
	女	0	0	0	1	0	0	0	1	0	2	
30点以上	男	1	0	2	0	5	0	1	0	0	9	10
	女	0	0	0	0	1	0	0	0	0	1	
計	男	19	18	48	26	34	15	6	3	1	170	209
	女	4	6	12	3	7	2	1	3	1	39	
合計		23	24	60	29	41	17	7	6	2	209	
構成比		11.0%	11.5%	28.7%	13.9%	19.6%	8.1%	3.3%	2.9%	1.0%	100.0%	

3 住まいの場別状況

平成20年8月1日現在

		男女別			計
		入所利用者	在宅	GH/CH	
10～19点	男	73	42	0	115
	女	21	8	0	29
20点以上	男	25	27	3	55
	女	8	2	0	10
計	男	98	69	3	170
	女	29	10	0	39
構成比		60.8%	37.8%	1.4%	100.0%



4 過去の調査結果との比較

平成20年8月1日現在

	H11		H14		H17		H20	
	10～19点	20点以上	10～19点	20点以上	10～19点	20点以上	10～19点	20点以上
計	231	75	153	66	138	32	144	65
構成比	75.5%	24.5%	69.9%	30.1%	81.2%	18.8%	68.9%	31.1%
総計	306		219		170		209	

