

# 平成26年度 強度行動障害実態調査の結果について

平成27年 月 日  
 神奈川県保健福祉局福祉部障害サービス課

○本調査は、強度行動障害のある方の人数や障害特性を把握することを目的に、3年ごとに実施している。

○平成26年8月1日現在における、地域の知的障害を主たる対象とした障害者支援施設、生活介護事業所、福祉型障害児入所施設を対象に、県の事業要綱で定める強度行動障害実態調査表を用いて評価を依頼した。(配布数159事業所、回答数106事業所、回収率66.7%)

\* 政令市を除く神奈川県所管地域

## 【調査依頼施設】

知的障害者を主たる対象とした福祉型障害児入所施設 7事業所  
 知的障害者を主たる対象とした障害者支援施設 39事業所  
 知的障害者を主たる対象に営む生活介護事業所 113事業所

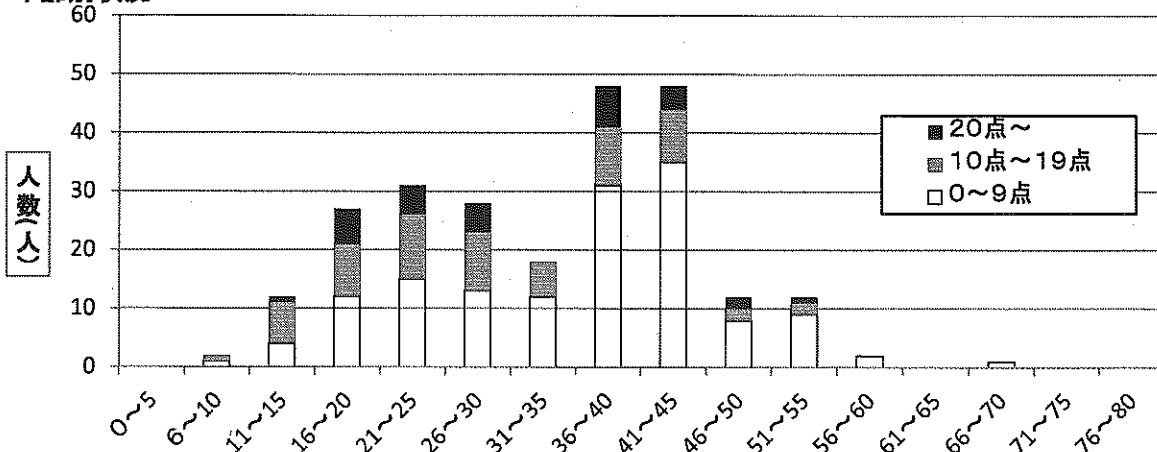
合計 159事業所

## 1 年齢別状況

(単位:人)

区分	15歳未満	15~17歳	18~19歳	20~24歳	25~29歳	30歳以上	計	男女計
10~14点	男	3	3	2	8	6	16	48
	女	1	1	1	2	0	5	
15~19点	男	0	1	1	2	1	5	19
	女	1	0	0	1	2	5	
20~24点	男	0	1	2	3	3	5	21
	女	0	1	1	2	0	3	
25~29点	男	0	0	1	0	2	3	6
	女	0	0	0	0	0	0	
30点以上	男	0	0	0	0	0	1	4
	女	0	0	0	0	0	3	
計	男	3	5	6	13	12	30	98
	女	2	2	2	5	2	16	
合計		5	7	8	18	14	46	98
構成比		5.1%	7.1%	8.2%	18.4%	14.3%	46.9%	100.0%

## 年齢別状況



## 2 地域別状況

(単位:人)

区分	横須賀・三浦	湘南東	湘南西	県央	県西	横浜市	川崎市	相模原市	県外	合計	男女計
10~14点	男	7	3	17	5	4	1	0	1	0	38
	女	1	3	3	1	2	0	0	0	0	
15~19点	男	0	3	4	0	3	0	0	0	0	10
	女	3	2	3	0	0	0	1	0	0	
20~24点	男	2	2	4	1	5	0	0	0	0	14
	女	3	0	4	0	0	0	0	0	0	
25~29点	男	3	1	2	0	0	0	0	0	0	6
	女	0	0	0	0	0	0	0	0	0	
30点以上	男	0	0	1	0	0	0	0	0	0	1
	女	1	0	0	1	1	0	0	0	0	
計	男	12	9	28	6	12	1	0	1	0	69
	女	8	5	10	2	3	0	1	0	0	
合計		20	14	38	8	15	1	1	1	0	98
構成比		20.4%	14.3%	38.8%	8.2%	15.3%	1.0%	1.0%	1.0%	0.0%	100.0%

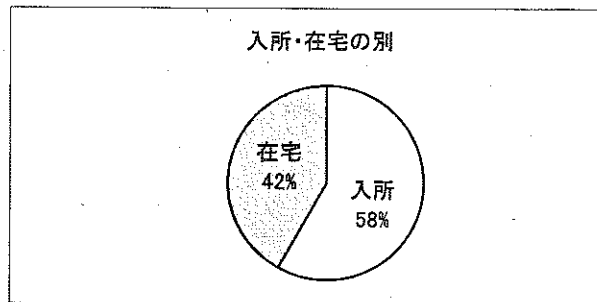
\* 政令市については、本調査の対象となる県域の事業所を利用している政令市在住者数を記載した。

\* 横須賀・三浦: 横須賀市、鎌倉市、逗子市、三浦市、葉山町  
 湘南東: 藤沢市、茅ヶ崎市、寒川町  
 湘南西: 平塚市、秦野市、伊勢原市、大磯町、二宮町  
 県央: 厚木市、大和市、海老名市、座間市、綾瀬市、愛川町、清川村  
 県西: 南足柄市、中井町、大井町、松田町、山北町、開成町、小田原市、箱根町、真鶴町、湯河原町

## 3 入所・在宅の別

(単位:人)

区分	男女別	男女別		計
		入所	在宅	
10~19点	男	29	19	48
	女	11	8	
20点以上	男	13	8	21
	女	4	6	
計	男	42	27	69
	女	15	14	
構成比		58.2%	41.8%	100.0%



## 4 過去の調査結果との比較

各年とも8月1日現在

区分	H14年		H17年		H20年		H23年		H26年	
	10~19点	20点以上	10~19点	20点以上	10~19点	20点以上	10~19点	20点以上	10~19点	20点以上
計(人)	153	66	138	32	144	65	139	46	67	31
構成比	69.9%	30.1%	81.2%	18.8%	68.9%	31.1%	75.1%	24.9%	68.4%	31.6%
総計(人)	219		170		209		185		98	

