

募集住宅一覧

お願い 募集地区番号を必ず申込書に記入してください。
募集地区番号と地区名が違った場合は、募集地区番号で受け付けします。

1 一般世帯向け住宅

《あき家住宅》

この住宅は、家族2人以上の世帯向けです。

(1) 公営住宅 428戸

【抽選】 ・募集地区番号を必ず申込書に記入してください。

市町村名	募集地区番号	地区名	募集戸数	間取 (50~53ページ)	建設年度	概算の家賃額		所在地	最寄りの交通機関	設備 駐 車 場	エレ ベ ーター	フロ ア 設 備	ガス 種 類	の 前 回 募 集 時 率
						※月収額に応じた概算の家賃額です。 正確な家賃は入居する住宅が 決定してからとなります。 月収額(原則) 月収額(裁量) 0~158,000円 0~214,000円	※バス路線等、変更されている場合があります。							
横 浜 市	120011	ハイツ浦島ヶ丘A	1	KC-7 (3DK)	H05	43,000 ~64,000	~84,400	横浜市 神奈川区浦島丘4-14他 京急子安駅から徒歩7分又は大口駅から徒歩14分	○	○	○	G	38.0	
	121011	ハイツ浦島ヶ丘B	1	KC-6 (2DK)	H05	35,100 ~52,300	~68,900	横浜市 神奈川区浦島丘4-14他 京急子安駅から徒歩7分又は大口駅から徒歩14分	○	○	○	G	75.0	
	122011	ハイツ白幡東A	1	KC-7 (3DK)	H14	41,500 ~61,800	~81,500	横浜市 神奈川区白幡東町24-1他 京急子安駅から徒歩11分又は大口駅から徒歩11分	○	○	○	G	53.0	
	123011	グリーンヒル片倉A	2	A2・A4 (3DK・3LK)	S62	35,800 ~53,300	~70,300	横浜市 神奈川区片倉4-11他 市営地下鉄片倉町駅から徒歩12分	○			バG	3.3	
	124011	サンハイツ羽沢A	2	KC-7 (3DK)	H05	40,900 ~60,900	~80,200	横浜市 神奈川区羽沢町984他 横浜駅西口からバス羽沢団地前経由八反橋行き又は旭硝子前 行き羽沢団地前下車又は相鉄羽沢横浜国大駅から徒歩17分	○	○	○	G	7.0	
	125011	羽沢グリーンハイツA	3	A2・A4 (3DK・3LK)	S63	33,800 ~50,300	~66,400	横浜市 神奈川区羽沢町917他 横浜駅西口からバス羽沢団地前経由八反橋行き又は旭硝子前 行き羽沢団地前下車又は相鉄羽沢横浜国大駅から徒歩17分	○			バG	0.0	
	126011	アーバンヒルズ浦島B	1	2DK-UR (2DK)	H05	33,400 ~49,800	~65,600	横浜市 神奈川区浦島丘4-3 京急子安駅から徒歩7分又は 神奈川新町駅から徒歩10分	○	○	○	G	17.0	
	137011	山王森ハイツA	2	A2 (3DK・3LK)	S62	32,500 ~48,300	~63,800	横浜市 神奈川区三枚町85-1 市営地下鉄片倉町駅から徒歩15分	○			バG	0.0	
	141011	新藤棚A	1	A2 (3DK・3LK)	S56	30,500 ~45,400	~59,900	横浜市 西区藤棚町2-197 相鉄西横浜駅から徒歩15分	○			G	2.7	
	200011	花見台A	1	A2 (3DK・3LK)	S58	29,000 ~43,200	~57,000	横浜市 保土ヶ谷区花見台1 保土ヶ谷駅からバス横浜駅西口行き 桜ヶ丘高校前下車徒歩1分	○			バG	2.0	
201011	花見台ハイツA	2	KC-7 (3DK)	H07	40,300 ~60,000	~79,200	横浜市 保土ヶ谷区花見台1-3他 保土ヶ谷駅からバス横浜駅西口行き 桜ヶ丘高校前下車徒歩1分	○	○	○	G	9.0		
202011	花見台ハイツB	1	KC-6 (2DK)	H07	32,800 ~48,800	~64,400	横浜市 保土ヶ谷区花見台1-3他 保土ヶ谷駅からバス横浜駅西口行き 桜ヶ丘高校前下車徒歩1分	○	○	○	G	9.0		

フロ設備の項目が空欄の住戸については、風呂釜、浴槽、給湯器の入居時の設置及び退去時の撤去を入居者ご自身の費用負担で行っていただきます(設置時の費用はおおむね25~30万円程度)。また、エアコンを設置する場合は、コンセント等設置費用が必要となる場合があります。

*設備/駐車場(7ページ参照) フロ設備:給湯器(○)・バランス釜(バ) ガス種類:都市ガス(G)・プロパン(P)
*各設備/○:あり 無印:なし 一部:棟によってあり(なお、エレベーターに至るまでに段差がある場合があります。) *募集倍率/ー:過去10回募集なし
★トータルモデル住宅・住戸改善工事済住宅は8ページ参照

市町村名	募集地区番号	地区名	募集戸数	間取 (50~53ページ)	建設年度	概算の家賃額		所在地	最寄りの交通機関	設備 駐 車 場	エレ ベ ーター	フロ ア 設 備	ガス 種 類	の 前 回 募 集 時 率
						※月収額に応じた概算の家賃額です。 正確な家賃は入居する住宅が 決定してからとなります。 月収額(原則) 月収額(裁量) 0~158,000円 0~214,000円	※バス路線等、変更されている場合があります。							
横 浜 市	203011	ハイム向台A	4	A2・A4 (3DK・3LK)	S58	33,600 ~50,000	~66,000	横浜市 保土ヶ谷区川島町651他 相鉄和田町駅からバス横浜FCクラブハウス前 下車徒歩2分	○			バG	0.0	
	204011	西原A	3	A2 (3DK・3LK)	S56	30,900 ~46,000	~60,700	横浜市 保土ヶ谷区川島町1472他 相鉄鶴ヶ峰駅からバス西原住宅入口下車徒歩3分	○			部 バ	G	1.0
	205011	西原F	1	T (4DK・4LK)	S56	36,900 ~55,000	~72,500	横浜市 保土ヶ谷区川島町1472他 相鉄鶴ヶ峰駅からバス西原住宅入口下車徒歩3分	○			部 バ	G	0.5
	206011	ハイツ南原A	2	KC-7 (3DK)	H08	42,200 ~62,800	~82,800	横浜市 保土ヶ谷区川島町973 相鉄西谷駅から徒歩15分	○	○	○	G	2.0	
	207011	ハイツ南原B	2	KC-6 (2DK)	H08	34,400 ~51,200	~67,500	横浜市 保土ヶ谷区川島町973 相鉄西谷駅から徒歩15分	○	○	○	G	2.5	
	208011	ハイツ南原F	1	KC-8 (4DK)	H08	46,800 ~69,700	~91,900	横浜市 保土ヶ谷区川島町973 相鉄西谷駅から徒歩15分	○	○	○	G	3.0	
	243011	サンハイツ西柴A	2	KC-7 (3DK)	H04	38,400 ~57,200	~75,400	横浜市 金沢区西柴1-24-1他 京急金沢文庫駅から徒歩20分	○	○	○	G	3.0	
	244011	ハイム朝比奈A	1	KC-7 (3DK)	H13	40,800 ~60,800	~80,100	横浜市 金沢区東朝比奈3-2-12他 京急金沢八景駅からバス三信住宅行き又は鎌倉駅 行き、大船駅東口行き大道中学校前下車徒歩3分	○	○	○	G	3.0	
	245011	ハイム朝比奈B	1	KC-6 (2DK)	H13	33,300 ~49,500	~65,300	横浜市 金沢区東朝比奈3-2-12他 京急金沢八景駅からバス三信住宅行き又は鎌倉駅 行き、大船駅東口行き大道中学校前下車徒歩3分	○	○	○	G	1.0	
	246011	平 潟 B (★住戸改善工事済住宅)	1	B (2K)	S45	18,000 ~26,800	~35,400	横浜市 金沢区平潟町17 京急金沢八景駅から徒歩15分又は シーサイドライン野島公園駅徒歩5分	○			○G	1.0	
247011	室の木ハイムB	2	KC-6 (2DK)	H15	27,100 ~40,300	~53,100	横浜市 金沢区六浦東1-41-1他 京急追浜駅から徒歩14分	○	○	○	G	18.0		
282011	サイドヒル矢部A	2	A4 (3DK)	S62	33,300 ~49,600	~65,500	横浜市 戸塚区矢部町1025-3 戸塚駅西口から徒歩15分	○			バG	5.0		
283011	川上第一A (★住戸改善工事済住宅)	2	A1 (3DK・2DKU)	S40	18,900 ~28,200	~37,200	横浜市 戸塚区川上町497他 東戸塚駅から徒歩12分又は東戸塚駅東口から バス川上団地行き終下車	○			○G	1.0		
284011	川上第一B (★住戸改善工事済住宅)	2	B (2K)	S40	17,300 ~25,700	~33,900	横浜市 戸塚区川上町497他 東戸塚駅から徒歩12分又は東戸塚駅東口から バス川上団地行き終下車	○			部 ○G	0.3		
285011	汲 沢 A (★住戸改善工事済住宅)	4	A1 (3DK・2DKU)	S43	19,300 ~28,700	~37,900	横浜市 戸塚区汲沢1-11 市営地下鉄踏場駅から徒歩10分又は戸塚駅戸塚 バスセンターからバス汲沢団地行き汲沢中央下車	○			○G	2.0		

フロ設備の項目が空欄の住戸については、風呂釜、浴槽、給湯器の入居時の設置及び退去時の撤去を入居者ご自身の費用負担で行っていただきます(設置時の費用はおおむね25~30万円程度)。また、エアコンを設置する場合は、コンセント等設置費用が必要となる場合があります。

*設備/駐車場(7ページ参照) フロ設備:給湯器(○)・バランス釜(バ) ガス種類:都市ガス(G)・プロパン(P)
*各設備/○:あり 無印:なし 一部:棟によってあり(なお、エレベーターに至るまでに段差がある場合があります。) *募集倍率/ー:過去10回募集なし
★トータルモデル住宅・住戸改善工事済住宅は8ページ参照

1 一般世帯向け住宅

お願い 募集地区番号を必ず申込書に記入してください。
募集地区番号と地区名が違った場合は、募集地区番号で受け付けします。

《あき家住宅》

この住宅は、家族**2人以上**の世帯向けです。

(1) 公営住宅 428戸

【抽選】 ・募集地区番号を必ず申込書に記入してください。

市町村名	募集地区番号	地区名	募集戸数	間取 (50~53ページ)	建設年度	概算の家賃額		所在地	最寄りの交通機関	設備 駐 車 場	エレ ベ ーター	フロ ア 種 類	の 前 回 募 集 時 の 倍 率	
						※月収額に応じた概算の家賃額です。 正確な家賃は入居する住宅が 決定してからとなります。 月収額(原則) 月収額(裁量) 0~158,000円 0~214,000円	※バス路線等、変更されている場合があります。							
横	286011	汲 沢 B (★一部・タリモデル住宅含む) 住戸改善工事済住宅	5	B・L (2K・2DK)	S43	21,000 ~31,300	~41,300	横浜市 戸塚区汲沢 1-11 市営地下鉄踊場駅から徒歩10分又は戸塚駅戸塚 バスセンターからバス汲沢団地行き汲沢中央下車	○	部	○	G	1.0	
	287011	平 戸 B	6	A1 (3DK・2DKU)	S48	23,000 ~34,200	~45,100	横浜市 戸塚区平戸町 1174-1 東戸塚駅東口からバス平戸団地行き終点下車	○	○		G	0.6	
	288011	柏 陽 台 A	5	A2・B2 (3DK・3LK)	S50	28,000 ~41,700	~54,900	横浜市 戸塚区柏尾町 757 東戸塚駅東口からバス戸塚駅行き柏尾下車 徒歩5分	○			G	0.0	
	295011	川 上 第 二 A (★住戸改善工事済住宅)	2	A1 (3DK・2DKU)	S41	19,700 ~29,300	~38,600	横浜市 戸塚区川上町 318 東戸塚駅から徒歩10分又は東戸塚駅東口から バス川上団地行き川上団地第二下車徒歩5分			○	G	2.8	
	296011	川 上 第 二 B (★住戸改善工事済住宅)	2	B (2K)	S41	17,200 ~25,700	~33,900	横浜市 戸塚区川上町 318 東戸塚駅から徒歩10分又は東戸塚駅東口から バス川上団地行き川上団地第二下車徒歩5分			○	G	2.0	
	297011	チェリーヒルズ上倉田A	1	A4 (3DK)	S63	34,100 ~50,800	~67,000	横浜市 戸塚区上倉田町 1730-10 戸塚駅から江ノ電バス明治学院大学南門行き 実方塚下車	○			バ	G	3.0
	298011	原 宿 A	9	A1 (3DK・2DKU)	S45	16,200 ~24,100	~31,800	横浜市 戸塚区原宿 5-31 戸塚駅戸塚バスセンターからバス藤沢駅行き 聖母の園前下車徒歩3分	○			G	0.1	
	299011	原 宿 B	5	B (2K)	S45	14,700 ~21,900	~28,900	横浜市 戸塚区原宿 5-31 戸塚駅戸塚バスセンターからバス藤沢駅行き 聖母の園前下車徒歩3分	○			G	0.0	
	301011	いちょう上飯田A (★住戸改善工事済住宅)	3	A1 (3DK・2DKU)	S45	20,200 ~30,200	~39,800	横浜市 泉区上飯田町 2670 他 相鉄いずみ野駅からいちょう団地循環他いちょう団地下車、又は 小田急高座渋谷駅から徒歩15分、又はバスいちょう団地行き終点下車			○	G	1.0	
	302011	いちょう上飯田B (★トータルモデル住宅)	3	G (2KU)	S45	21,500 ~32,000	~42,100	横浜市 泉区上飯田町 2670 他 相鉄いずみ野駅からいちょう団地循環他いちょう団地下車、又は 小田急高座渋谷駅から徒歩15分、又はバスいちょう団地行き終点下車			○	○	G	0.2
市	303011	新しいちよう上飯田A	2	B2 (3DK・3LK)	S50	25,300 ~37,600	~49,600	横浜市 泉区上飯田町 2670 他 相鉄いずみ野駅からいちょう団地循環他いちょう団地下車、又は 小田急高座渋谷駅から徒歩15分、又はバスいちょう団地行き終点下車				G	0.0	
	312011	みどり野ハイツA	3	A2 (3DK・3LK)	S62	31,700 ~47,200	~62,300	横浜市 栄区飯島町 2907-1 戸塚駅からバス大船駅行き又は平島行き 貝殻坂下車徒歩5分	○			バ	G	0.2

フロ設備の項目が空欄の住戸については、風呂釜、浴槽、給湯器の入居時の設置及び退去時の撤去を入居者ご自身の費用負担で行っていただきます(設置時の費用はおおむね25~30万円程度)。また、エアコンを設置する場合は、コンセント等設置費用が必要となることがあります。

*設備/駐車場(7ページ参照) フロ設備:給湯器(○)・バランス釜(バ) ガス種類:都市ガス(G)・プロパン(P)
*各設備/○:あり 無印:なし 一部:棟によってあり(なお、エレベーターに至るまでに段差がある場合があります。) *募集倍率/ー:過去10回募集なし
★トータルモデル住宅・住戸改善工事済住宅は8ページ参照

市町村名	募集地区番号	地区名	募集戸数	間取 (50~53ページ)	建設年度	概算の家賃額		所在地	最寄りの交通機関	設備 駐 車 場	エレ ベ ーター	フロ ア 種 類	の 前 回 募 集 時 の 倍 率	
						※月収額に応じた概算の家賃額です。 正確な家賃は入居する住宅が 決定してからとなります。 月収額(原則) 月収額(裁量) 0~158,000円 0~214,000円	※バス路線等、変更されている場合があります。							
横	313011	みどり野ハイツF	2	T1 (4DK)	S62	39,200 ~58,400	~77,000	横浜市 栄区飯島町 2907-1 戸塚駅からバス大船駅行き又は平島行き 貝殻坂下車徒歩5分	○			バ	G	1.0
	314011	かがら坂ハイツF	1	T1 (4DK)	S63	39,200 ~58,300	~76,900	横浜市 栄区長沼町 555 戸塚駅からバス大船駅行き又は平島行き 貝殻坂下車徒歩5分	○			バ	G	4.0
	321011	日 野 A (★住戸改善工事済住宅)	5	A1 (3DK・2DKU)	S44	19,700 ~29,400	~38,800	横浜市 港南区日野中央 3-21 洋光台駅から徒歩10分			部	○	G	2.4
	322011	日 野 B (★住戸改善工事済住宅)	7	B・C (2K・2DK)	S44	18,700 ~27,900	~36,800	横浜市 港南区日野中央 3-21 洋光台駅から徒歩10分				○	G	0.4
	344011	鶴ヶ峰あざがおハイツA	1	3DK-TR (3DK)	R3	39,000 ~58,100	~76,600	横浜市 旭区鶴ヶ峰 1-53 他 相鉄鶴ヶ峰駅から徒歩10分	○	○	○	G	—	
	346011	グリーンヒル市沢A	5	A2・A4 (3DK・3LK)	S63	34,300 ~51,000	~67,300	横浜市 旭区市沢町 704 他 相鉄和田町駅からバス西原住宅行き 市の沢住宅下車徒歩1分	○			バ	G	0.5
	347011	万騎が原ハイムB	1	KC-6 (2DK)	H13	36,900 ~54,900	~72,400	横浜市 旭区万騎が原 37 他 相鉄二俣川駅から徒歩10分	○	○	○	G	18.0	
	348011	上白根ハイツA	3	A2・A4 (3DK・3LK)	S57	32,300 ~48,100	~63,400	横浜市 旭区上白根 2-46 他 相鉄鶴ヶ峰駅からバス中山駅行き上白根入口 下車徒歩3分	○				G	4.0
	361011	長 津 田 A	5	A2・A4 (3DK・3LK)	S55	35,400 ~52,700	~69,400	横浜市 緑区長津田みなみ台 1-2 長津田駅から徒歩15分	○			バ	G	1.0
	362011	東 本 郷 B	3	A1 (3DK・2DKU)	S48	21,300 ~31,700	~41,700	横浜市 緑区東本郷 4-7 鴨居駅から徒歩15分	○				G	0.7
市	373011	ハイム三保A	3	A2・A4 (3DK・3LK)	S62	31,400 ~46,800	~61,800	横浜市 緑区三保町 2570-1 中山駅からバス川井宿経由横浜駅西口行き 三保橋下車徒歩1分	○			バ	G	0.5
	374011	ハイム三保F	1	T1 (4DK)	S62	38,200 ~56,800	~74,900	横浜市 緑区三保町 2570-1 中山駅からバス川井宿経由横浜駅西口行き 三保橋下車徒歩1分	○			バ	G	2.0
	381011	細谷戸ハイツA	16	KC-7-A4 (3DK)	H04	42,200 ~62,800	~82,800	横浜市 瀬谷区瀬谷町 5812 他 相鉄瀬谷駅北口からバス細谷戸第5住宅行き 終点又は細谷戸第1~第5バス停下車	○	○	○	G	0.8	
	382011	細谷戸ハイツB	2	KC-6-C (2DK)	H04	34,700 ~51,700	~68,200	横浜市 瀬谷区瀬谷町 5812 他 相鉄瀬谷駅北口からバス細谷戸第5住宅行き 終点又は細谷戸第1~第5バス停下車	○	○	○	G	0.1	

フロ設備の項目が空欄の住戸については、風呂釜、浴槽、給湯器の入居時の設置及び退去時の撤去を入居者ご自身の費用負担で行っていただきます(設置時の費用はおおむね25~30万円程度)。また、エアコンを設置する場合は、コンセント等設置費用が必要となることがあります。

*設備/駐車場(7ページ参照) フロ設備:給湯器(○)・バランス釜(バ) ガス種類:都市ガス(G)・プロパン(P)
*各設備/○:あり 無印:なし 一部:棟によってあり(なお、エレベーターに至るまでに段差がある場合があります。) *募集倍率/ー:過去10回募集なし
★トータルモデル住宅・住戸改善工事済住宅は8ページ参照

1 一般世帯向け住宅

お願い 募集地区番号を必ず申込書に記入してください。
募集地区番号と地区名が違った場合は、募集地区番号で受け付けします。

《あき家住宅》

この住宅は、家族**2人以上**の世帯向けです。

(1) 公営住宅 428戸

【抽選】 ・募集地区番号を必ず申込書に記入してください。

市町村名	募集地区番号	地区名	募集戸数	間取 (50~53ページ)	建設年度	概算の家賃額		所在地	最寄りの交通機関	設備	の 前 回 募 集 時 の 倍 率
						※月収額に応じた概算の家賃額です。 正確な家賃は入居する住宅が 決定してからとなります。 月収額(原則) 月収額(裁量) 0~158,000円 0~214,000円	※バス路線等、変更されている場合があります。				
横 浜 市	383011	細谷戸ハイツF	4	T1-KC-8 (4DK)	H04	46,900 ~69,800	~92,000	横浜市 瀬谷区瀬谷町 5812 他 相鉄瀬谷駅北口からバス細谷戸第5住宅行き 終点又は細谷戸第1~第5バス停下車	○	○	G 2.0
	384011	相沢原A	1	A2・A4 (3DK・3LK)	S58	35,100 ~52,200	~68,900	横浜市 瀬谷区瀬谷2-45-1 他 相鉄三ツ境駅北口からバス南台入口下車徒歩 2分	○	バ	G 0.0
	385011	相沢原F	1	T (4DK・4LK)	S58	38,000 ~56,600	~74,600	横浜市 瀬谷区瀬谷2-45-1 他 相鉄三ツ境駅北口からバス南台入口下車徒歩 2分	○	バ	G ー
	386011	橋戸原A	4	A2・A4 (3DK・3LK)	S59	35,900 ~53,500	~70,600	横浜市 瀬谷区橋戸2-23 相鉄瀬谷駅から徒歩 15分	○	バ	G 0.3
	387011	阿久和A	10	A2・ A4・B2 (3DK・3LK)	S54	33,100 ~49,200	~64,900	横浜市 瀬谷区阿久和南4-8-1 相鉄いずみ野駅からバス阿久和団地循環集 会所前下車	○	一 部 (バ)	G 0.0
	388011	阿久和F	3	A5・T (3LDK・3LK・ 4DK・4LK)	S54	39,100 ~58,300	~76,800	横浜市 瀬谷区阿久和南4-8-1 相鉄いずみ野駅からバス阿久和団地循環集 会所前下車	○	一 部 (バ)	G 0.2
	391011	新阿久和A	1	KC-7 (3DK)	H14	39,100 ~58,300	~76,800	横浜市 瀬谷区阿久和南4-8-1 相鉄いずみ野駅からバス阿久和団地循環集 会所前下車	○	○	G 13.0
	392011	新阿久和B	3	KC-6 (2DK)	H14	33,300 ~49,600	~65,400	横浜市 瀬谷区阿久和南4-8-1 相鉄いずみ野駅からバス阿久和団地循環集 会所前下車	○	○	G 4.0
	393011	ハイム宮の腰A	1	KC-7 (3DK)	H06	39,800 ~59,300	~78,200	横浜市 瀬谷区阿久和東4-1 相鉄三ツ境駅からバス戸塚駅行き宮の腰前 下車	○	○	G 2.0
川 崎 市	402011	京町グリーンハイムA	1	KC-7 (3DK)	H06	35,000 ~52,100	~68,700	川崎市 川崎区京町3-32-2 他 川崎駅前からバス京町循環浅田三丁目下 車徒歩 5分	○	○	G 13.0
	421011	サンハイツ古市場A	1	KC-7 (3DK)	H18	36,800 ~54,800	~72,200	川崎市 幸区古市場 1786 鹿島田駅から徒歩 15分	○	○	G 45.0
	422011	サンハイツ古市場B	1	KC-6 (2DK)	H18	31,200 ~46,400	~61,200	川崎市 幸区古市場 1786 鹿島田駅から徒歩 15分	○	○	G 20.0

フロ設備の項目が空欄の住戸については、風呂釜、浴槽、給湯器の入居時の設置及び退去時の撤去を入居者ご自身の費用負担で行っていただきます(設置時の費用はおおむね25~30万円程度)。また、エアコンを設置する場合は、コンセント等設置費用が必要となることがあります。

*設備/駐車場(7ページ参照) フロ設備:給湯器(○)・バランス釜(バ) ガス種類:都市ガス(G)・プロパン(P)
*各設備/○:あり 無印:なし 一部:棟によってあり(なお、エレベーターに至るまでに段差がある場合があります。) *募集倍率/ー:過去10回募集なし
★トータルリモデル住宅・住戸改善工事済住宅は8ページ参照

市町村名	募集地区番号	地区名	募集戸数	間取 (50~53ページ)	建設年度	概算の家賃額		所在地	最寄りの交通機関	設備	の 前 回 募 集 時 の 倍 率
						※月収額に応じた概算の家賃額です。 正確な家賃は入居する住宅が 決定してからとなります。 月収額(原則) 月収額(裁量) 0~158,000円 0~214,000円	※バス路線等、変更されている場合があります。				
川 崎 市	423011	小倉A	2	A2・A4 (3DK・3LK)	S54	31,500 ~46,900	~61,900	川崎市 幸区小倉4-21 川崎駅西口からバス元住吉駅行き 小倉神社前下車徒歩 3分	○	○	G 7.0
	424011	小倉F	1	T (4DK・4LK)	S54	33,900 ~50,400	~66,500	川崎市 幸区小倉4-21 川崎駅西口からバス元住吉駅行き 小倉神社前下車徒歩 3分	○	○	G 5.0
	425011	河原町A	8	B2 (3DK・3LK)	S45	19,800 ~29,500	~38,900	川崎市 幸区河原町1 川崎駅から徒歩 15分	○	○	G 11.0
	426011	河原町B	7	F (2DK)	S45	17,100 ~25,400	~33,500	川崎市 幸区河原町1 川崎駅から徒歩 15分	○	○	G 6.7
	462011	ハイム下野毛A	2	A2・A4 (3DK・3LK)	H05	36,400 ~54,200	~71,500	川崎市 高津区下野毛3-5-1 他 武蔵小杉駅からバス溝の口駅行き 宮内西下車徒歩 8分	○	バ	G 4.0
	464011	子母ロプラザハイムA	3	KC-7 (3DK)	H07	39,100 ~58,100	~76,700	川崎市 高津区子母口 783 武蔵溝ノ口駅南口からバス蟹ヶ谷行き 子母口住宅前下車徒歩 1分	○	○	G 9.0
	467011	久末A (★住戸改善工事済住宅)	4	A1・G (3DK・2DK・ 2KU)	S39	16,200 ~24,200	~31,900	川崎市 高津区久末 496 他 武蔵溝ノ口駅南口からバス高田町行き 県営久末下車	一 部	○	P 0.0
	468011	久末つじハイムB	1	C (2DK)	H04	25,300 ~37,700	~49,700	川崎市 高津区久末 1492-2 網島駅からバス新城駅行き蟹ヶ谷下車徒歩 10分	○	○	P 0.0
	482011	野川南台A (★住戸改善工事済住宅)	2	A1 (3DK・2DK)	S42	16,800 ~25,000	~33,000	川崎市 宮前区南野川3-14-1 他 武蔵小杉駅からバス道中坂下行き山崎下 車徒歩 10分	○	○	G 0.0
	483011	野川南台B (★一部・タリモデル住宅含む 住戸改善工事済住宅)	2	B (2K)	S41	17,800 ~26,500	~34,900	川崎市 宮前区南野川3-14-1 他 武蔵小杉駅からバス道中坂下行き山崎下 車徒歩 10分	一 部	○	G 1.0
	484011	有馬A (★住戸改善工事済住宅)	2	A1 (3DK・2DK)	S45	17,300 ~25,800	~34,000	川崎市 宮前区東有馬5-15 グリーンライン北山田駅から徒歩15分又はセンター北駅からバス約12分、 徒歩4分又は田園都市線鷺沼駅からバス東有馬第一団地下車徒歩7分	○	○	G 1.5
	510011	東柿生A	2	A2・A4 (3DK・3LK)	S57	29,300 ~43,600	~57,500	川崎市 麻生区下麻生3-30 小田急柿生駅からバス市ヶ尾駅行き 麻生新町下車徒歩 7分	○	○	G 0.0
	511011	東柿生F	1	T (4DK・4LK)	S57	31,400 ~46,800	~61,700	川崎市 麻生区下麻生3-30 小田急柿生駅からバス市ヶ尾駅行き 麻生新町下車徒歩 7分	○	○	G 0.0
	512011	ハイム五カ田A	1	KC-7 (3DK)	H06	38,500 ~57,300	~75,500	川崎市 麻生区五カ田2-10-1 小田急多摩線五月台駅下車徒歩 5分	○	○	G 16.0
	513011	栗木台ハイムA	1	KC-7 (3DK)	H11	39,000 ~58,100	~76,600	川崎市 麻生区栗木台5-16-1 他 小田急多摩線黒川駅から徒歩 5分	○	○	G 8.0

フロ設備の項目が空欄の住戸については、風呂釜、浴槽、給湯器の入居時の設置及び退去時の撤去を入居者ご自身の費用負担で行っていただきます(設置時の費用はおおむね25~30万円程度)。また、エアコンを設置する場合は、コンセント等設置費用が必要となることがあります。

*設備/駐車場(7ページ参照) フロ設備:給湯器(○)・バランス釜(バ) ガス種類:都市ガス(G)・プロパン(P)
*各設備/○:あり 無印:なし 一部:棟によってあり(なお、エレベーターに至るまでに段差がある場合があります。) *募集倍率/ー:過去10回募集なし
★トータルリモデル住宅・住戸改善工事済住宅は8ページ参照

1 一般世帯向け住宅

お願い 募集地区番号を必ず申込書に記入してください。
募集地区番号と地区名が違った場合は、募集地区番号で受け付けします。

《あき家住宅》

この住宅は、家族**2人以上**の世帯向けです。

(1) 公営住宅 428戸

【抽選】 ・募集地区番号を必ず申込書に記入してください。

市町村名	募集地区番号	地区名	募集戸数	間取 (50~53ページ)	建設年度	概算の家賃額		所在地	最寄りの交通機関	設備 駐 車 場	エレ ベ ーター	フロ ア 設 備	ガス 種 類	の 前 回 募 集 時 の 倍 率
						※月収額に応じた概算の家賃額です。 正確な家賃は入居する住宅が 決定してからとなります。 月収額(原則) 月収額(裁量)	※バス路線等、変更されている場合があります。							
相 模 原 市	633011	ハイム桜台B	1	KC-6 (2DK)	H12	26,500 ~39,500	相模原市 南区桜台13-2 小田急相模原駅から徒歩20分	○	○	○	○	G	6.0	
	635011	相武台サンハイムA	1	A2・A4 (3DK・3LK)	S59	26,600 ~39,600	相模原市 南区相武台1-1-1他 小田急相武台前駅から徒歩7分	○				バ	G	2.5
	636011	相武台サンハイムB	1	C (2DK)	S59	19,800 ~29,500	相模原市 南区相武台1-1-1他 小田急相武台前駅から徒歩7分	○				バ	G	4.0
	638011	横山あじさいハイツB	3	KC-6 (2DK)	H15	27,700 ~41,300	相模原市 中央区横山4-5-2他 JR相模原駅南口からバス上溝行き横山団地下車	○	○	○	○	G	6.8	
	639011	上矢部第二A	2	A2 (3DK・3LK)	S59	22,800 ~34,000	相模原市 中央区矢部新町1 矢部駅から徒歩5分	○				バ	G	2.7
	640011	上矢部B	2	A1・A3-E (3DK・2DKU・ 2KU)	S48	15,500 ~23,200	相模原市 中央区矢部新町1 矢部駅から徒歩5分	○				部	G	0.5
	641011	相生南A	1	KC-7 (3DK)	H04	29,000 ~43,200	相模原市 中央区相生3-2-1他 淵野辺駅から徒歩20分	○	○	○	○	G	11.0	
	643011	並木A	1	A2・A4 (3DK・3LK)	S58	23,000 ~34,200	相模原市 中央区並木2-1他 JR相模原駅南口からバスホール・大野台経由 相模大野駅北口行き弥栄二丁目下車徒歩5分					バ	G	1.0
	645011	田名堀之内A	1	A2・A4 (3DK・3LK)	H03	24,900 ~37,100	相模原市 中央区田名3186 橋本駅南口からバス葛輪経由水郷田名行き 堀の内下車徒歩5分	○				バ	P	2.0
	646011	大島B	2	A1 (3DK・2DKU)	S47	12,400 ~18,500	相模原市 緑区大島11 橋本駅南口からバス上大島行き内出下車徒歩5分	○					G	0.2
647011	大島F	1	A5・U (3LDK・3LK・ 3DKU)	S47	16,100 ~23,900	相模原市 緑区大島11 橋本駅南口からバス上大島行き内出下車徒歩5分	○					G	0.0	
648011	グリーンヒル下九沢A	2	KC-7 (3DK)	H05	29,300 ~43,700	相模原市 緑区下九沢1590-1 橋本駅南口からバス葛輪経由水郷田名行き 塚場坂上下車徒歩5分	○	○	○	○	G	8.0		

フロ設備の項目が空欄の住戸については、風呂釜、浴槽、給湯器の入居時の設置及び退去時の撤去を入居者ご自身の費用負担で行っていただきます(設置時の費用はおおむね25~30万円程度)。また、エアコンを設置する場合は、コンセント等設置費用が必要となることがあります。

*設備/駐車場(7ページ参照) フロ設備:給湯器(○)・バランス釜(バ) ガス種類:都市ガス(G)・プロパン(P)
*各設備/○:あり 無印:なし 一部:棟によってあり(なお、エレベーターに至るまでに段差がある場合があります。) *募集倍率/ー:過去10回募集なし
★トータルモデル住宅・住戸改善工事済住宅は8ページ参照

市町村名	募集地区番号	地区名	募集戸数	間取 (50~53ページ)	建設年度	概算の家賃額		所在地	最寄りの交通機関	設備 駐 車 場	エレ ベ ーター	フロ ア 設 備	ガス 種 類	の 前 回 募 集 時 の 倍 率
						※月収額に応じた概算の家賃額です。 正確な家賃は入居する住宅が 決定してからとなります。 月収額(原則) 月収額(裁量)	※バス路線等、変更されている場合があります。							
横 須 賀 市	541011	サン久里浜A	1	A2・A4 (3DK・3LK)	H01	24,500 ~36,500	横須賀市 久里浜2-7-7他 京急久里浜駅から徒歩10分	○				バ	P	6.0
	543011	メゾン一騎塚A	1	A2・A4 (3DK・3LK)	H01	22,100 ~32,900	横須賀市 太田和1-16他 京急三浦海岸駅からバス横須賀駅行き 一騎塚下車徒歩15分	○				バ	P	1.0
	544011	サンハイツ衣笠A	5	KC-7・ A2・A4 (3DK・3LK)	H03	28,900 ~43,000	横須賀市 平作8-11他 衣笠駅からバス横須賀駅行き平作町下車徒歩5分	○	○	○	○	G	12.5	
	545011	サンハイツ衣笠B	1	KC-6 (2DK)	H13	24,600 ~36,700	横須賀市 平作8-11他 衣笠駅からバス横須賀駅行き平作町下車徒歩5分	○	○	○	○	G	—	
	546011	サンハイツ衣笠F	1	KC-8 (4DK)	H13	33,100 ~49,300	横須賀市 平作8-11他 衣笠駅からバス横須賀駅行き平作町下車徒歩5分	○	○	○	○	G	—	
	547011	長井みなとハイツA	3	KC-7 (3DK)	H11	28,300 ~42,200	横須賀市 長井3-46 京急三崎口駅からバス荒崎行き岡崎下車徒歩1分	○	○	○	○	P	3.5	
	548011	長井みなとハイツB	1	KC-6 (2DK)	H11	23,200 ~34,600	横須賀市 長井3-46 京急三崎口駅からバス荒崎行き岡崎下車徒歩1分	○	○	○	○	P	3.5	
	549011	長井みなとハイツF	1	KC-8 (4DK)	H11	29,900 ~44,600	横須賀市 長井3-46 京急三崎口駅からバス荒崎行き岡崎下車徒歩1分	○	○	○	○	P	6.0	
	550011	鶴ヶ丘B (★住戸改善工事済住宅)	2	B (2K)	S38	9,800 ~14,600	横須賀市 鶴ヶ丘1-5他 横須賀駅からバス西来寺循環又は衣笠行き 鶴ヶ丘郵便局下車徒歩2分	○				○	P	1.0
	551011	大明寺A (★住戸改善工事済住宅)	1	A1 (3DK・2DKU)	S42	10,600 ~15,900	横須賀市 汐見台1-1他 横須賀駅からバス西来寺循環又は衣笠行き 鶴ヶ丘郵便局下車徒歩5分	○				部	G	0.0
552011	大明寺B (★住戸改善工事済住宅)	2	B (2K)	S42	10,600 ~15,800	横須賀市 汐見台1-1他 横須賀駅からバス西来寺循環又は衣笠行き 鶴ヶ丘郵便局下車徒歩5分	○				○	G	0.0	
553011	浦賀かもめA (★住戸改善工事済住宅)	7	A1・G (3DK・2DKU・ 2KU)	S44	11,600 ~17,300	横須賀市 鴨居2-80 京急浦賀駅からバスかもめ団地行き終点下車	○				○	G	0.1	
554011	浦賀かもめB (★住戸改善工事済住宅)	5	B・C (2K・2DK)	S44	10,800 ~16,100	横須賀市 鴨居2-80 京急浦賀駅からバスかもめ団地行き終点下車	○				○	G	0.0	
555011	津久井浜B	2	A1 (3DK・2DKU)	S47	14,100 ~20,900	横須賀市 津久井2-9 京急津久井浜駅から徒歩5分	○					G	0.8	
556011	追浜東A	2	A2 (3DK・3LK)	S54	18,200 ~27,100	横須賀市 追浜東町1-28-11 京急追浜駅から徒歩18分	○					G	0.3	

フロ設備の項目が空欄の住戸については、風呂釜、浴槽、給湯器の入居時の設置及び退去時の撤去を入居者ご自身の費用負担で行っていただきます(設置時の費用はおおむね25~30万円程度)。また、エアコンを設置する場合は、コンセント等設置費用が必要となることがあります。

*設備/駐車場(7ページ参照) フロ設備:給湯器(○)・バランス釜(バ) ガス種類:都市ガス(G)・プロパン(P)
*各設備/○:あり 無印:なし 一部:棟によってあり(なお、エレベーターに至るまでに段差がある場合があります。) *募集倍率/ー:過去10回募集なし
★トータルモデル住宅・住戸改善工事済住宅は8ページ参照

1 一般世帯向け住宅

お願い 募集地区番号を必ず申込書に記入してください。
募集地区番号と地区名が違った場合は、募集地区番号で受け付けします。

《あき家住宅》

この住宅は、家族**2人以上**の世帯向けです。

(1) 公営住宅 428戸

【抽選】 ・募集地区番号を必ず申込書に記入してください。

市町村名	募集地区番号	地区名	募集戸数	間取 (50~53ページ)	建設年度	概算の家賃額		所在地	最寄りの交通機関	設備 駐 車 場	エレ ベ ーター	フロ ア 設 備	ガス 種 類	の 前 回 募 集 時 の 倍 率	
						※月収額に応じた概算の家賃額です。 正確な家賃は入居する住宅が 決定してからとなります。 月収額(原則) 月収額(裁量) 0~158,000円 0~214,000円	※バス路線等、変更されている場合があります。								
横須賀市	557011	追浜東 F	2	T (4DK・4LK)	S54	22,400 ~33,300	~44,000	横須賀市 追浜東町1-28-11 京急追浜駅から徒歩18分	○				G	2.0	
	558011	久里浜ハイツ A	1	A2・A4 (3DK・3LK)	H03	25,400 ~37,800	~49,900	横須賀市 久里浜2-10 京急久里浜駅から徒歩10分	○			バ	P	6.0	
	559011	みどりハイツ荻野 A	2	KC-7 (3DK)	H05	24,200 ~36,000	~47,500	横須賀市 荻野11-21他 京急横須賀中央駅又は逗子・葉山駅、横須賀駅又は 逗子駅からバス横須賀市民病院行き終点下車徒歩10分	○				P	0.5	
	560011	サンハイム根岸 A	1	KC-7・A4 (3DK)	H04	30,700 ~45,700	~60,300	横須賀市 根岸町4-23-9他 京急北久里浜駅から徒歩10分	○					G	14.0
	561011	追浜ハイム B	1	KC-6 (2DK)	H16	27,600 ~41,100	~54,200	横須賀市 追浜本町2-59他 京急追浜駅から徒歩14分	○	○	○			G	8.0
	562011	追浜ハイム F	1	KC-8 (4DK)	H22	36,100 ~53,700	~70,800	横須賀市 追浜本町2-59他 京急追浜駅から徒歩14分	○	○	○			G	—
平塚市	572011	平塚なぎさハイツ A	1	3DK-NG (3DK)	H14	32,200 ~48,000	~63,300	平塚市 龍城ヶ丘18-1他 平塚駅南口からバス南口循環、八間通り入口下車	○	○	○			G	15.0
	576011	平塚山下 A	4	A2・A4 A4・B2 (3DK・3LK)	S53	20,700 ~30,800	~40,700	平塚市 山下726 平塚駅北口からバス山下団地行き終点下車				一 部		P	0.8
	577011	アメニティ湘南平 B	2	C (2DK)	H06	22,500 ~33,600	~44,300	平塚市 万田3-15 平塚駅北口からバス上寺坂経由松岩寺行き 万田自治会館下車徒歩5分	○	○	○			P	0.0
藤沢市	592011	スカイブルー湘南 A	1	A2・A4 (3DK・3LK)	H04	31,400 ~46,800	~61,700	藤沢市 辻堂太平台2-1-46 辻堂駅から徒歩15分又はバス鶴沼車庫行き 大平台下車徒歩1分	○					G	11.0
	593011	グリーンヒル湘南 A	2	A2・A4 (3DK・3LK)	H02	27,500 ~41,000	~54,100	藤沢市 大鋸1093 藤沢駅北口からバス俣野公園・横浜葉大前行き 緑ヶ丘下車徒歩2分	○			バ		G	2.5
	594011	富士見台ハイツ A	2	A2・A4 (3DK・3LK)	H02	30,300 ~45,200	~59,600	藤沢市 下土棚616 小田急長後駅から徒歩10分	○			バ		G	7.0

フロ設備の項目が空欄の住戸については、風呂釜、浴槽、給湯器の入居時の設置及び退去時の撤去を入居者ご自身の費用負担で行っていただきます(設置時の費用はおおむね25~30万円程度)。また、エアコンを設置する場合は、コンセント等設置費用が必要となることがあります。

*設備/駐車場(7ページ参照) フロ設備:給湯器(○)・バランス釜(バ) ガス種類:都市ガス(G)・プロパン(P)
*各設備/○:あり 無印:なし 一部:棟によってあり(なお、エレベーターに至るまでに段差がある場合があります。) *募集倍率/—:過去10回募集なし
★トータルモデル住宅・住戸改善工事済住宅は8ページ参照

市町村名	募集地区番号	地区名	募集戸数	間取 (50~53ページ)	建設年度	概算の家賃額		所在地	最寄りの交通機関	設備 駐 車 場	エレ ベ ーター	フロ ア 設 備	ガス 種 類	の 前 回 募 集 時 の 倍 率	
						※月収額に応じた概算の家賃額です。 正確な家賃は入居する住宅が 決定してからとなります。 月収額(原則) 月収額(裁量) 0~158,000円 0~214,000円	※バス路線等、変更されている場合があります。								
藤沢市	596011	サンハイツ渋谷 A	2	A2・A4 (3DK・3LK)	H01	33,900 ~50,500	~66,600	藤沢市 長後1245他 小田急高座渋谷駅から徒歩10分	○					P	4.0
	597011	亀井野ハイツ A	1	3DK-D (3DK)	H21	34,300 ~51,100	~67,400	藤沢市 亀井野3310-1他 小田急善行駅から徒歩15分	○	○	○			G	21.0
	598011	亀井野ハイツ B	2	2DK-D・ 2DK-KM (2DK)	H21	30,000 ~44,700	~59,000	藤沢市 亀井野3310-1他 小田急善行駅から徒歩15分	○	○	○			G	5.3
小田原市	602011	菖蒲沢 A	6	A2・A4 (3DK・3LK)	S55	22,800 ~34,000	~44,900	藤沢市 菖蒲沢1260 小田急湘南台駅からバス吉岡工業団地行き 菖蒲沢団地下車					一 部 (バ)	G	1.2
	609011	善行唐池ハイツ A	2	A2・A4 (3DK・3LK)	S60	25,900 ~38,600	~50,900	藤沢市 善行坂1-7 小田急善行駅から徒歩10分					バ	G	0.3
	614011	国府津 A	2	B2 (3DK・3LK)	S49	14,900 ~22,200	~29,300	小田原市 国府津2364 国府津駅からバス鴨宮駅行き 国府津病院前下車徒歩3分						G	0.0
厚木市	615011	国府津 F	1	A5 (3LDK・3LK)	S49	16,800 ~25,000	~32,900	小田原市 国府津2364 国府津駅からバス鴨宮駅行き 国府津病院前下車徒歩3分						G	0.0
	616011	小八幡 A	2	A2・B2 (3DK・3LK)	S52	17,500 ~26,100	~34,500	小田原市 小八幡2-1-1他 国府津駅からバス小田原駅行き小八幡境下車 徒歩7分	○					G	0.0
	617011	国府津西 A	2	A2 (3DK・3LK)	S53	17,700 ~26,300	~34,700	小田原市 田島60 国府津駅からバス鴨宮駅行きシティモール北下車	○					G	0.0
	618011	ベアハイム鴨宮 A	2	KC-7 (3DK)	H05	28,500 ~42,400	~55,900	小田原市 南鴨宮2-27-6 鴨宮駅から徒歩7分	○	○	○			G	12.0
	619011	サイドヒル北ノ窪 A	1	KC-7 (3DK)	H08	29,900 ~44,500	~58,700	小田原市 北ノ窪342-1 伊豆箱根鉄道大雄山線飯岡駅下車徒歩5分	○	○	○			P	2.5
	620011	南鴨宮ハイム A	1	KC-7 (3DK)	H16	30,400 ~45,300	~59,800	小田原市 南鴨宮3-26-1 鴨宮駅から徒歩5分	○	○	○			G	11.0
厚木市	661011	ハイムニュー旭 A	1	A4 (3DK)	S60	24,400 ~36,300	~47,900	厚木市 旭町2-16 小田急本厚木駅から徒歩6分	○			バ		G	8.0
	662011	妻田東ハイツ A	5	A2・A4 (3DK・3LK)	S63	25,600 ~38,200	~50,400	厚木市 妻田東1-24 小田急本厚木駅厚木バスセンターからバス 松蓮寺行き三家入口下車徒歩8分	○			バ		G	6.0
	663011	ハイム厚木旭 A	1	A2・A4・ M2 (3DK・3LK)	S57	27,100 ~40,300	~53,100	厚木市 旭町5-8-1他 小田急本厚木駅から徒歩5分	○			バ		G	6.0

フロ設備の項目が空欄の住戸については、風呂釜、浴槽、給湯器の入居時の設置及び退去時の撤去を入居者ご自身の費用負担で行っていただきます(設置時の費用はおおむね25~30万円程度)。また、エアコンを設置する場合は、コンセント等設置費用が必要となることがあります。

*設備/駐車場(7ページ参照) フロ設備:給湯器(○)・バランス釜(バ) ガス種類:都市ガス(G)・プロパン(P)
*各設備/○:あり 無印:なし 一部:棟によってあり(なお、エレベーターに至るまでに段差がある場合があります。) *募集倍率/—:過去10回募集なし
★トータルモデル住宅・住戸改善工事済住宅は8ページ参照

1 一般世帯向け住宅

お願い 募集地区番号を必ず申込書に記入してください。募集地区番号と地区名が違った場合は、募集地区番号で受け付けします。

《あき家住宅》

この住宅は、家族**2人以上**の世帯向けです。

(1) 公営住宅 428戸

【抽選】・募集地区番号を必ず申込書に記入してください。

市町村名	募集地区番号	地区名	募集戸数	間取 (50~53ページ)	建設年度	概算の家賃額		所在地 最寄りの交通機関 ※バス路線等、変更されている場合があります。	設備 駐 車 場	エレ ベ ーター	フロ ア 種 類	ガス 種 類	の 前 回 募 集 時 倍 率
						※月収額に応じた概算の家賃額です。正確な家賃は入居する住宅が決定してからとなります。 月収額(原則) 月収額(裁量) 0~158,000円 0~214,000円							
厚木市	664011	ハイム厚木旭F	2	T1 (4DK)	S58	30,300 ~45,200	~59,600	厚木市 旭町5-8-1他 小田急本厚木駅から徒歩5分	○		バ	G	—
	660011	サンハイツ緑ヶ丘A	1	3DK-C・ 3DK-MD (3DK)	H19	31,000 ~46,200	~60,900	厚木市 緑ヶ丘3-6 小田急本厚木駅厚木バスセンターからバス 緑ヶ丘循環緑ヶ丘下車	○	○	○	G	30.0
	665011	緑ヶ丘A	4	A2 (3DK・3LK)	S57	20,900 ~31,200	~41,100	厚木市 緑ヶ丘3-1-1他 小田急本厚木駅厚木バスセンターからバス 緑ヶ丘循環緑ヶ丘3丁目下車	○		部 バ	G	3.5
	666011	緑ヶ丘F	1	T (4DK・4LK)	S57	24,700 ~36,900	~48,600	厚木市 緑ヶ丘3-1-1他 小田急本厚木駅厚木バスセンターからバス 緑ヶ丘循環緑ヶ丘3丁目下車	○		部 バ	G	7.0
	667011	吾妻B (★一部一タリモデル住宅含む) (★一部住戸改善工事済住宅含む)	6	A1・B (3DK・2DK) 2K	S46	16,200 ~24,200	~31,900	厚木市 吾妻町1 小田急本厚木駅厚木バスセンターからバス 吾妻団地行き終点下車	○		部 ○	G	1.4
	668011	文郷山B	4	A1 (3DK・2DK)	S47	12,200 ~18,200	~24,000	厚木市 王子3-2 小田急本厚木駅厚木バスセンターからバス 王子行き終点下車	○			G	0.5
	669011	文郷山F	1	U (3DK)	S47	16,100 ~24,000	~31,600	厚木市 王子3-2 小田急本厚木駅厚木バスセンターからバス 王子行き終点下車	○			G	0.0
	670011	及川B	2	A1 (3DK・2DK)	S48	14,000 ~20,900	~27,600	厚木市 及川1-1 小田急本厚木駅厚木バスセンターからバス 松蓮寺行き終点下車	○			G	0.5
	671011	及川F	2	A5・U (3LDK・3LK) 3DK	S48	16,700 ~24,900	~32,800	厚木市 及川1-1 小田急本厚木駅厚木バスセンターからバス 松蓮寺行き終点下車	○			G	1.0
	672011	グリーンハイツ愛名A	5	KC-7 (3DK)	H07	28,500 ~42,500	~56,000	厚木市 愛名306-1 小田急本厚木駅厚木バスセンターからバス 高松山経由森の里行き宮地下車	○		部 ○	G	6.0
大和市	688011	いちょう下和田A	5	A1 (3DK・2DK)	S47	14,800 ~22,000	~29,100	大和市 下和田262 相鉄いずみ野駅からいちょう団地循環他いちょう団地下車、又は 小田急高座渋谷駅から徒歩15分、又はバスいちょう団地行き終点下車	○			G	1.0
	689011	いちょう下和田B (★一部一タリモデル住宅含む) (★住戸改善工事済住宅)	11	C・G (2DK・2KU)	S46	16,400 ~24,400	~32,200	大和市 下和田262 相鉄いずみ野駅からいちょう団地循環他いちょう団地下車、又は 小田急高座渋谷駅から徒歩15分、又はバスいちょう団地行き終点下車	○		部 ○	G	2.0
	693011	ハイム桜ヶ丘A	6	A2・A4 (3DK・3LK)	H02	32,700 ~48,700	~64,200	大和市 柳橋3-16他 小田急桜ヶ丘駅から徒歩15分	○		部 又 は バ	G	6.9

フロ設備の項目が空欄の住戸については、風呂釜、浴槽、給湯器の入居時の設置及び退去時の撤去を入居者ご自身の費用負担で行っていただきます(設置時の費用はおおむね25~30万円程度)。また、エアコンを設置する場合は、コンセント等設置費用が必要となる場合があります。

*設備/駐車場(7ページ参照) フロ設備:給湯器(○)・バランス釜(バ) ガス種類:都市ガス(G)・プロパン(P)
*各設備/○:あり 無印:なし 一部:棟によってあり(なお、エレベーターに至るまでに段差がある場合があります。) *募集倍率/—:過去10回募集なし
★トータルリモデル住宅・住戸改善工事済住宅は8ページ参照

市町村名	募集地区番号	地区名	募集戸数	間取 (50~53ページ)	建設年度	概算の家賃額		所在地 最寄りの交通機関 ※バス路線等、変更されている場合があります。	設備 駐 車 場	エレ ベ ーター	フロ ア 種 類	ガス 種 類	の 前 回 募 集 時 倍 率
						※月収額に応じた概算の家賃額です。正確な家賃は入居する住宅が決定してからとなります。 月収額(原則) 月収額(裁量) 0~158,000円 0~214,000円							
大和市	694011	ハイム桜ヶ丘F	1	T1・KC-8 (4DK)	H02	36,900 ~55,000	~72,500	大和市 柳橋3-16他 小田急桜ヶ丘駅から徒歩15分	○		部 又 は バ	G	5.5
鎌倉市	702011	サン植木A	1	A2・A4 (3DK・3LK)	H02	28,100 ~41,800	~55,100	鎌倉市 植木625 大船駅からバス渡内経由藤沢駅北口行き 公会堂前下車徒歩5分	○		バ	P	3.0
茅ヶ崎市	712011	今宿サンハイムA	1	A2 (3DK・3LK)	S60	22,700 ~33,900	~44,600	茅ヶ崎市 今宿645 茅ヶ崎駅からバス平塚駅行き今宿下車徒歩5分	○		バ	G	2.5
	716011	今宿グリーンハイムA	3	A2 (3DK・3LK)	S59	21,600 ~32,200	~42,400	茅ヶ崎市 今宿333-1 茅ヶ崎駅からバス平塚駅行き今宿下車徒歩5分	○		バ	G	0.5
	717011	萩園サンハイムA	8	A2 (3DK・3LK)	H02	23,800 ~35,400	~46,700	茅ヶ崎市 萩園1300 茅ヶ崎駅からバス西一宮行き走内下車徒歩1分	○		バ	G	1.2
逗子市	723011	ハイツ東逗子A	1	A2 (3DK・3LK)	S60	23,300 ~34,700	~45,800	逗子市 沼間4-12 東逗子駅から徒歩15分	○		バ	P	0.0
	724011	逗子桜山ハイツB	1	2DKタイプ (2DK)	H23	27,100 ~40,400	~53,300	逗子市 桜山5-12 東逗子駅から徒歩5分	○	○	○	G	6.0
三浦市	734011	初声シーサイドタウンA	4	A2・A4 (3DK・3LK)	S56	19,900 ~29,600	~39,100	三浦市 初声町入江274-2 京急三崎口駅からバス横須賀長井行き 宮田下車徒歩7分	○			P	0.7
秦野市	742011	秦野A (★住戸改善工事済住宅)	6	A1 (3DK・2DK)	S44	11,400 ~17,100	~22,500	秦野市 本町3-13 小田急秦野駅から徒歩15分	○			G	3.5
	743011	秦野B (★住戸改善工事済住宅)	2	B (2K)	S44	10,500 ~15,600	~20,600	秦野市 本町3-13 小田急秦野駅から徒歩15分	○		部 ○	G	0.5
	745011	アメニティ名古屋木B	1	KC-6 (2DK)	H12	22,700 ~33,800	~44,600	秦野市 名古屋木4-2 小田急秦野駅からバス蓑毛行き落合入口下車 徒歩13分又は曾屋弘法行き山谷入口下車徒歩10分	○	○	○	G	1.0
伊勢原市	755011	アメニティ板戸A	1	A2・A4 (3DK・3LK)	H01	29,800 ~44,300	~58,400	伊勢原市 板戸738他 小田急伊勢原駅北口からバス鶴巻温泉行き 八雲神社前下車徒歩3分	○		部 又 は バ	G	5.0
海老名市	762011	海老名さつきハイツA	3	A2 (3DK・3LK)	S56	19,300 ~28,800	~38,000	海老名市 望地1-5 相鉄海老名駅からバス各路線望地下車徒歩5分	○			G	5.0
	763011	望地A	3	B2 (3DK・3LK)	S49	15,100 ~22,500	~29,700	海老名市 望地2-14 相鉄海老名駅からバス各路線望地下車徒歩5分	○			G	15.0
座間市	771011	ハイムさがみのA	2	A2・A4 (3DK・3LK)	S59	24,600 ~36,600	~48,300	座間市 東原5-3 相鉄さがみ野駅から徒歩5分	○		バ	G	8.0

フロ設備の項目が空欄の住戸については、風呂釜、浴槽、給湯器の入居時の設置及び退去時の撤去を入居者ご自身の費用負担で行っていただきます(設置時の費用はおおむね25~30万円程度)。また、エアコンを設置する場合は、コンセント等設置費用が必要となる場合があります。

*設備/駐車場(7ページ参照) フロ設備:給湯器(○)・バランス釜(バ) ガス種類:都市ガス(G)・プロパン(P)
*各設備/○:あり 無印:なし 一部:棟によってあり(なお、エレベーターに至るまでに段差がある場合があります。) *募集倍率/—:過去10回募集なし
★トータルリモデル住宅・住戸改善工事済住宅は8ページ参照

1 一般世帯向住宅

お願い 募集地区番号を必ず申込書に記入してください。
募集地区番号と地区名が違った場合は、募集地区番号で受け付けします。

《あき家住宅》

この住宅は、家族 **2人以上**の世帯向けです。

(1) **公営住宅** 428戸

【抽選】 ・募集地区番号を必ず申込書に記入してください。

市町村名	募集地区番号	地区名	募集戸数	間取 (50～53ページ)	建設年度	概算の家賃額		所在地	最寄りの交通機関	設備 駐車場 エレベーター	フロ 設備	ガス 種類	の前 倍 率
						月収額(原則) 0～158,000円	月収額(裁量) ～214,000円						
座間市	772011	ハイム立野A	1	A2・A4 (3DK・3LK)	H04	26,800 ～39,900	～52,700	座間市 立野台3-7他	小田急座間駅から徒歩15分	○		バG	6.0
	773011	ハイム立野F	1	T1 (4DK)	H04	30,900 ～46,000	～60,600	座間市 立野台3-7他	小田急座間駅から徒歩15分	○		バG	2.0
	777011	エコハイム相武台A	4	KC-7 (3DK)	H05	28,300 ～42,100	～55,600	座間市 相武台2-20-1	小田急相武台前駅から徒歩13分	○	○	○G	13.0
座間市	779011	アメニティ座間B	1	KC-6 (2DK)	H13	25,700 ～38,300	～50,500	座間市 入谷東3-5	小田急座間駅から徒歩15分	○	○	○G	—
寒川町	821011	寒川もくせいハイツA	8	A2・A4 (3DK・3LK)	S56	20,700 ～30,900	～40,700	高座郡 寒川町岡田7-1	JR相模線寒川駅入口からバス小谷行き 県営住宅前下車	○		部 G	4.5
山北町	881011	山下テラスB	2	O (2DK)	S46	10,800 ～16,100	～21,300	足柄上郡 山北町向原322他	御殿場線山北駅から徒歩15分			P	0.0

フロ設備の項目が空欄の住戸については、風呂釜、浴槽、給湯器の入居時の設置及び退去時の撤去を入居者ご自身の費用負担で行っていただきます(設置時の費用はおおむね25～30万円程度)。また、エアコンを設置する場合は、コンセント等設置費用が必要となることがあります。

*設備/駐車場(7ページ参照) フロ設備:給湯器(○)・バランス釜(バ) ガス種類:都市ガス(G)・プロパン(P)
*各設備/○:あり 無印:なし 一部:棟によってあり(なお、エレベーターに至るまでに段差がある場合があります。)*募集倍率/—:過去10回募集なし
★トータルリモデル住宅・住戸改善工事済住宅は8ページ参照

MEMO

2 子育て世帯向住宅 (入居期限付き住宅)

お願い 募集地区番号を必ず申込書に記入してください。募集地区番号と地区名が違った場合は、募集地区番号で受け付けします。

注意 子育て世帯向住宅については、抽選の優遇制度の適用はありません。

この住宅は、義務教育終了前の子どもと現在（令和6年12月1日現在）同居し、扶養している世帯向けです。

- ※入居できる期間は10年間です。入居期間満了時前までに必ず退去していただく住宅です。なお、8ページの「子育て世帯向住宅（入居期限付き住宅）について」に記載のとおり、規定の条件に適合する場合には入居期間の延長が可能です。
- ※子育て世帯向住宅へお申込みの際には、8ページの「子育て世帯向住宅（入居期限付き住宅）について」をご確認のうえ、お申込みください。

《あき家住宅》

(1) 公営住宅 35戸

【抽選】 ・募集地区番号を必ず申込書に記入してください。

市町村名	募集地区番号	地区名	募集戸数	間取 (50~53ページ)	建設年度	概算の家賃額 ※月収額に応じた概算の家賃額です。正確な家賃は入居する住宅が決定してからとなります。		所在地 最寄りの交通機関 ※バス路線等、変更されている場合があります。	設備 駐車場 エレベーター フロ設備 ガス種類	の 倍 率	前 回 募 集 時		
						月収額(原則) 0~158,000円	月収額(裁量) ~214,000円						
横 浜 市	122231	ハイツ浦島ヶ丘W	1	KC-6 (2DK)	H05	35,100 ~52,300	~68,900	横浜市 神奈川区浦島丘4-14他 京急子安駅から徒歩7分又は大口駅から徒歩14分	○	○	G	7.0	
	123231	グリーンヒル片倉U	1	A2・A4 (3DK・3LK)	S62	35,800 ~53,300	~70,300	横浜市 神奈川区片倉4-11他 市営地下鉄片倉町駅から徒歩12分	○		バ	G	5.0
	124231	サンハイツ羽沢U	1	KC-7 (3DK)	H05	40,900 ~60,900	~80,200	横浜市 神奈川区羽沢町984他 横浜駅西口からバス羽沢団地前経由八反橋行き又は旭硝子前行き羽沢団地前下車又は相鉄羽沢横浜国大駅から徒歩17分	○	○	○	G	1.0
	141231	新 藤 棚 U	1	A2 (3DK・3LK)	S56	30,500 ~45,400	~59,900	横浜市 西区藤棚町2-197 相鉄西横浜駅から徒歩15分	○			G	5.0
	202231	花見台ハイツU	1	KC-7 (3DK)	H07	40,300 ~60,000	~79,200	横浜市 保土ヶ谷区花見台1-3他 保土ヶ谷駅からバス横浜駅西口行き桜ヶ丘高校前下車徒歩1分	○	○	○	G	1.0
	205231	ハイツ南原W	1	KC-6 (2DK)	H08	34,400 ~51,200	~67,500	横浜市 保土ヶ谷区川島町973 相鉄西谷駅から徒歩15分	○	○	○	G	1.0
	243231	サンハイツ西柴U	2	KC-7 (3DK)	H04	38,400 ~57,200	~75,400	横浜市 金沢区西柴1-24-1他 京急金沢文庫駅から徒歩20分	○	○	○	G	5.0
	247231	室の木ハイツW	1	KC-6 (2DK)	H15	27,100 ~40,300	~53,100	横浜市 金沢区六浦東1-41-1他 京急追浜駅から徒歩14分	○	○	○	G	2.0
	298231	チェリーヒルズ上倉田U	1	A4 (3DK)	S63	34,100 ~50,800	~67,000	横浜市 戸塚区上倉田町1730-10 戸塚駅から江ノ電バス明治学院大学南門行き実方塚下車	○		バ	G	0.0
	346231	万騎が原ハイツW	1	KC-6 (2DK)	H13	36,900 ~54,900	~72,400	横浜市 旭区万騎が原37他 相鉄二俣川駅から徒歩10分	○	○	○	G	2.0

フロ設備の項目が空欄の住戸については、風呂釜、浴槽、給湯器の入居時の設置及び退去時の撤去を入居者ご自身の費用負担で行っていただきます(設置時の費用はおおむね25~30万円程度)。また、エアコンを設置する場合は、コンセント等設置費用が必要となる場合があります。
 *設備/駐車場(7ページ参照) フロ設備:給湯器(○)・バランス釜(バ) ガス種類:都市ガス(G)・プロパン(P)
 *各設備/○:あり 無印:なし 一部:棟によってあり(なお、エレベーターに至るまでに段差がある場合があります。) *募集倍率/ー:過去10回募集なし
 ★トータルリモデル住宅・住戸改善工事済住宅は8ページ参照

市町村名	募集地区番号	地区名	募集戸数	間取 (50~53ページ)	建設年度	概算の家賃額 ※月収額に応じた概算の家賃額です。正確な家賃は入居する住宅が決定してからとなります。		所在地 最寄りの交通機関 ※バス路線等、変更されている場合があります。	設備 駐車場 エレベーター フロ設備 ガス種類	の 倍 率	前 回 募 集 時		
						月収額(原則) 0~158,000円	月収額(裁量) ~214,000円						
川 崎 市	423231	サンハイツ古市場W	1	KC-6 (2DK)	H18	31,200 ~46,400	~61,200	川崎市 幸区古市場1786 鹿島田駅から徒歩15分	○	○	G	9.0	
	425231	河 原 町 U	3	B2 (3DK・3LK)	S45	19,800 ~29,500	~38,900	川崎市 幸区河原町1 川崎駅から徒歩15分	○		G	10.0	
	464231	子母ロプラザハイムU	3	KC-7 (3DK)	H07	39,100 ~58,100	~76,700	川崎市 高津区子母口783 武蔵溝ノ口駅南口からバス蟹ヶ谷行き子母口住宅前下車徒歩1分	○	○	○	G	0.0
相 模 原 市	513231	栗木台ハイムU	1	KC-7 (3DK)	H11	39,000 ~58,100	~76,600	川崎市 麻生区栗木台5-16-1他 小田急多摩線黒川駅から徒歩5分	○		G	-	
	633231	ハイム桜台W	1	KC-6 (2DK)	H12	26,500 ~39,500	~52,100	相模原市 南区桜台13-2 小田急相模原駅から徒歩20分	○	○	G	-	
	638231	横山あじさいハイツW	2	KC-6 (2DK)	H15	27,700 ~41,300	~54,400	相模原市 中央区横山4-5-2他 JR相模原駅南口からバス上溝行き横山団地下車	○	○	G	3.0	
横 須 賀 市	545231	サンハイツ衣笠U	3	KC-7・A2・A4 (3DK・3LK)	H03	28,900 ~43,000	~56,700	横須賀市 平作8-11他 衣笠駅からバス横須賀駅行き平作町下車徒歩5分	○	○	G	-	
	546231	長井みなとハイツU	1	KC-7 (3DK)	H11	28,300 ~42,200	~55,600	横須賀市 長井3-46 京急三崎口駅からバス荒崎行き岡崎下車徒歩1分	○	○	P	2.0	
	556231	久里浜ハイツU	1	A2・A4 (3DK・3LK)	H03	25,400 ~37,800	~49,900	横須賀市 久里浜2-10 京急久里浜駅から徒歩10分	○		バ	P	1.0
藤 沢 市	561231	追 浜 ハイム W	1	KC-6 (2DK)	H16	27,600 ~41,100	~54,200	横須賀市 追浜本町2-59他 京急追浜駅から徒歩14分	○	○	G	3.0	
	593231	グリーンヒル湘南U	1	A2・A4 (3DK・3LK)	H02	27,500 ~41,000	~54,100	藤沢市 大鋸1093 藤沢駅北口からバス保野公園・横浜薬大前行き緑ヶ丘下車徒歩2分	○		バ	G	2.0
厚 木 市	594231	富士見台ハイツU	2	A2・A4 (3DK・3LK)	H02	30,300 ~45,200	~59,600	藤沢市 下土棚616 小田急長後駅から徒歩10分	○		バ	G	4.0
	669231	グリーンハイツ愛名U	2	KC-7 (3DK)	H07	28,500 ~42,500	~56,000	厚木市 愛名306-1 小田急本厚木駅厚木バスセンターからバス高松山経由森の里行き宮地下車	○	部	G	1.0	

フロ設備の項目が空欄の住戸については、風呂釜、浴槽、給湯器の入居時の設置及び退去時の撤去を入居者ご自身の費用負担で行っていただきます(設置時の費用はおおむね25~30万円程度)。また、エアコンを設置する場合は、コンセント等設置費用が必要となる場合があります。
 *設備/駐車場(7ページ参照) フロ設備:給湯器(○)・バランス釜(バ) ガス種類:都市ガス(G)・プロパン(P)
 *各設備/○:あり 無印:なし 一部:棟によってあり(なお、エレベーターに至るまでに段差がある場合があります。) *募集倍率/ー:過去10回募集なし
 ★トータルリモデル住宅・住戸改善工事済住宅は8ページ参照

2 子育て世帯向住宅 (入居期限付き住宅)

《あき家住宅》 ※洋室改修タイプ

和室を一部洋室に改修し、浴室をユニットバス化しています。一部の住宅では、台所と洋室を一体化した広いLDKにしています。

(2) 公営住宅 15戸

【抽選】 ・募集地区番号を必ず申込書に記入してください。

市町村名	募集地区番号	地区名	募集戸数	間取 (48~49ページ)	建設年度	概算の家賃額		所在地 最寄りの交通機関 ※バス路線等、変更されている場合があります。	設備 エレベーター フロ設備 ガス種類	の 倍 率	前回募集時	
						月収額(原則) 0~158,000円	月収額(裁量) ~214,000円					
横浜市	122251	ハイツ浦島ヶ丘Z	1	KC-7Z (3DK)	H05	43,000 ~64,000	~84,400	横浜市 神奈川区浦島丘4-14他 京急子安駅から徒歩7分又は大口駅から 徒歩14分	○	○	G	5.5
	301251	いちよう上飯田Z (★住戸改善工事済住宅)	1	2LDK-1 (2LDK)	S45	20,200 ~30,200	~39,800	横浜市 泉区上飯田町2670他 相鉄いずみ野駅からいちよう団地循環他いちよう団地下車、又は 小田急高座渋谷駅から徒歩15分、又はバスいちよう団地行き終点下車	○	○	G	0.0
	346251	万騎が原ハイムZ	1	KC-6Z (2DK)	H13	36,900 ~54,900	~72,400	横浜市 旭区万騎が原37他 相鉄二俣川駅から徒歩10分	○	○	G	—
	361251	長津田Z	1	KN-6Z2 (3LDK)	S55	39,000 ~58,100	~76,600	横浜市 緑区長津田みなみ台1-2 長津田駅から徒歩15分	○	○	G	—
横須賀市	553251	浦賀かもめZ (★住戸改善工事済住宅)	3	2LDK-1 (2LDK)	S44	11,600 ~17,300	~22,800	横須賀市 鴨居2-80 京急浦賀駅からバスかもめ団地行き終点下車	○	○	G	0.0
藤沢市	592251	スカイブルー湘南Z	1	KC-6Z2 (2DK)	H04	25,700 ~38,300	~50,500	藤沢市 辻堂太平台2-1-46 辻堂駅から徒歩15分又はバス鶴沼車庫行き 大平台下車徒歩1分	○	○	G	—
	597251	サンハイツ渋谷Z	1	KF6-Z (3DK)	H01	27,900 ~41,500	~54,700	藤沢市 長後1245他 小田急高座渋谷駅から徒歩10分	○	○	P	—
厚木市	662251	グリーンハイツ金田Z	1	KF6-Z (3DK)	H03	25,000 ~37,300	~49,100	厚木市 金田828 小田急本厚木駅厚木バスセンターから 相模原行き金田下宿下車徒歩5分	○	○	P	—
	664251	ハイム厚木旭Z	1	KN-7Z (3DK)	S57	25,300 ~37,700	~49,700	厚木市 旭町5-8-1他 小田急本厚木駅から徒歩5分	○	○	G	—
大和市	666251	吾妻Z (★住戸改善工事済住宅)	2	1LDKU (1LDKU)	S46	16,200 ~24,200	~31,900	厚木市 吾妻町1 小田急本厚木駅厚木バスセンターからバス 吾妻団地行き終点下車	○	○	G	0.5
	686251	鶴間タウンハウスZ	1	M1-Z (3DK)	S56	25,900 ~38,600	~50,900	大和市 上草柳9-1-2他 小田急鶴間駅から徒歩20分	○	○	P	—
大和市	688251	いちよう下和田Z (★住戸改善工事済住宅)	1	2LDK-4 (2LDK)	S46	16,400 ~24,400	~32,200	大和市 下和田262 相鉄いずみ野駅からいちよう団地循環他いちよう団地下車、又は 小田急高座渋谷駅から徒歩15分、又はバスいちよう団地行き終点下車	○	○	G	0.5

エアコンを設置する場合は、コンセント等設置費用が必要となる場合があります。

*設備/駐車場(7ページ参照) フロ設備: 給湯器(○)・バランス釜(△) ガス種類: 都市ガス(G)・プロパン(P)
*各設備/○:あり 無印:なし 一部:棟によってあり(なお、エレベーターに至るまでに段差がある場合があります。) *募集倍率/—:過去10回募集なし
★トータルモデル住宅・住戸改善工事済住宅は8ページ参照

お願い 募集地区番号を必ず申込書に記入してください。
募集地区番号と地区名が違った場合は、募集地区
番号で受け付けします。

注意 子育て世帯向住宅については、抽選の優遇制度の
適用はありません。

Pick up

子育て世帯
限定!

いちよう下和田団地

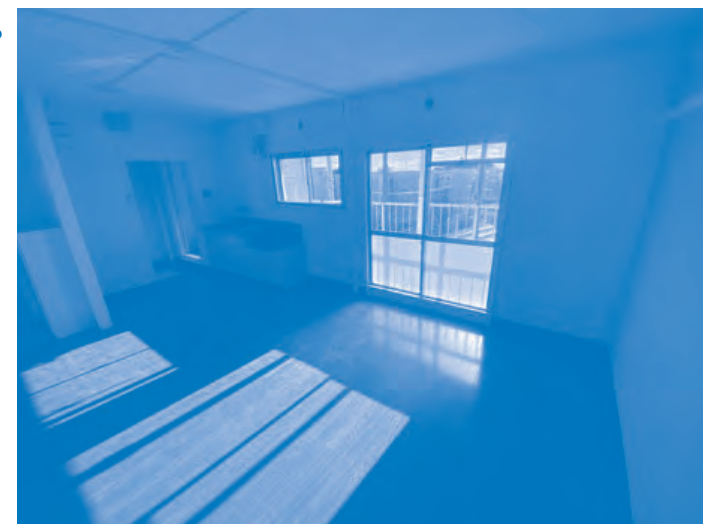
県営いちよう下和田団地で子育て世帯向けに、和室を洋室に改修した住戸(入居期限付き※)を募集しています。ご応募お待ちしております。



いちようショッピングセンター



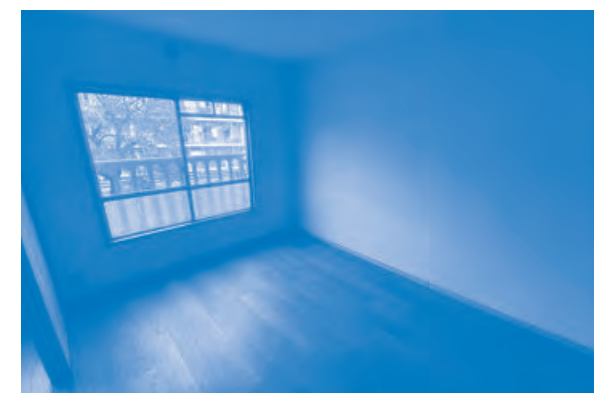
鉄筋コンクリート造の県営住宅



LDK



洋室①



洋室②

※間取り図や写真は代表的なものを示していますので、住宅により状況が異なります。

2LDK-4 (2LDK)



案内図

