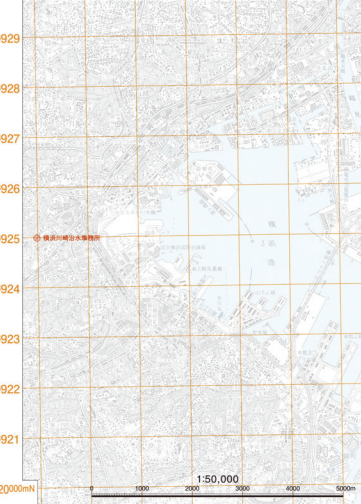
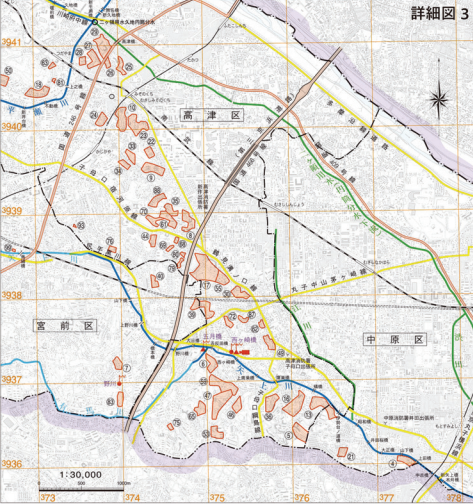
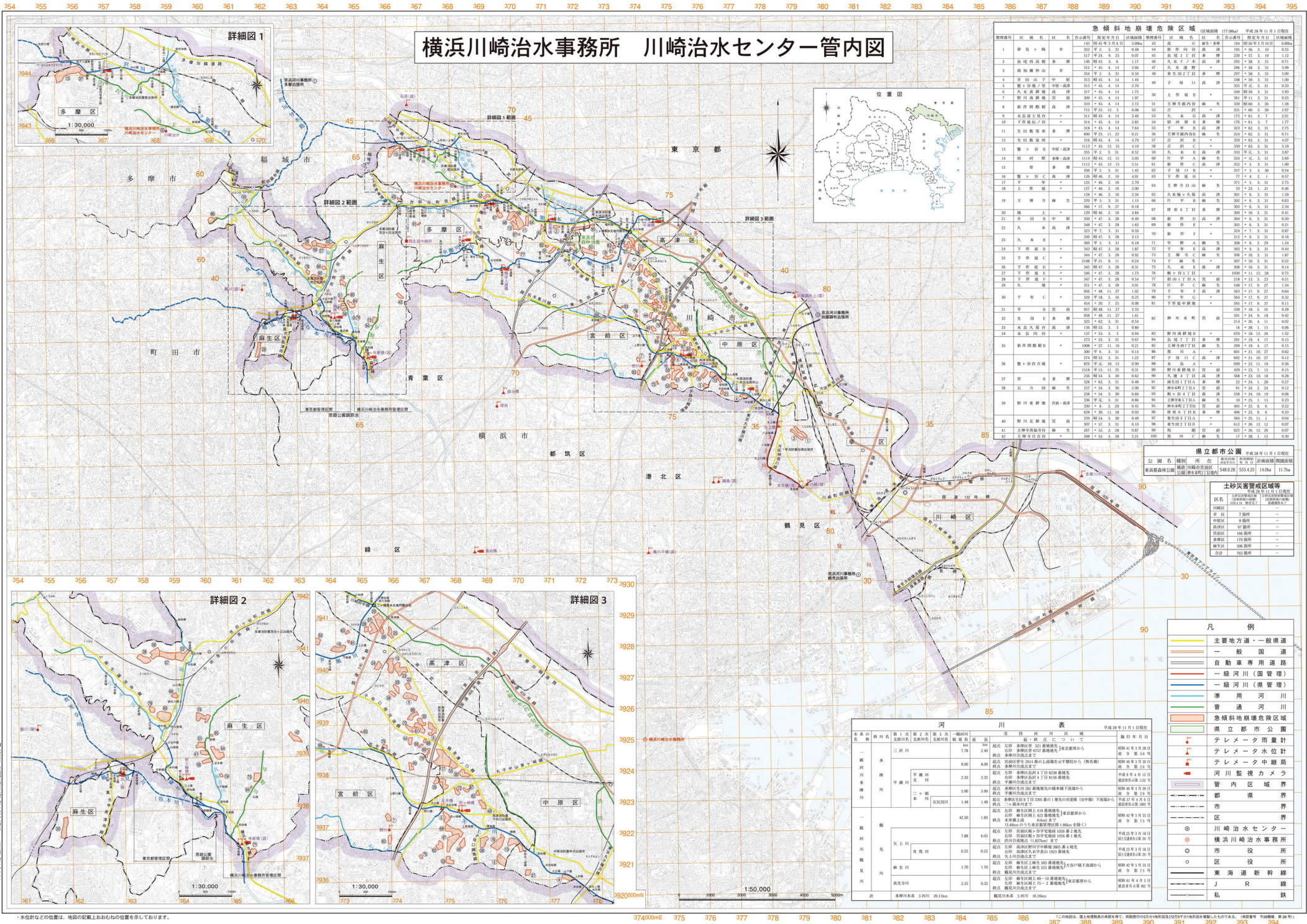


横浜川崎治水事務所 川崎治水センター管内図



| 番号 | 区域名 | 区名 | 所在地 | 平成28年11月1日現在 面積(㎡) | 急傾斜地崩壊危険区域 面積(㎡) | 急傾斜地崩壊危険区域 割合(%) |
|----|-----|-----|-----|-----------------------|---------------------|---------------------|
| 1 | 多摩川 | 多摩市 | 多摩川 | 143,000 | 143,000 | 100.0 |
| 2 | 多摩川 | 多摩市 | 多摩川 | 303,000 | 303,000 | 100.0 |
| 3 | 多摩川 | 多摩市 | 多摩川 | 189,000 | 189,000 | 100.0 |
| 4 | 多摩川 | 多摩市 | 多摩川 | 354,000 | 354,000 | 100.0 |
| 5 | 多摩川 | 多摩市 | 多摩川 | 313,000 | 313,000 | 100.0 |
| 6 | 多摩川 | 多摩市 | 多摩川 | 317,000 | 317,000 | 100.0 |
| 7 | 多摩川 | 多摩市 | 多摩川 | 319,000 | 319,000 | 100.0 |
| 8 | 多摩川 | 多摩市 | 多摩川 | 314,000 | 314,000 | 100.0 |
| 9 | 多摩川 | 多摩市 | 多摩川 | 314,000 | 314,000 | 100.0 |
| 10 | 多摩川 | 多摩市 | 多摩川 | 314,000 | 314,000 | 100.0 |
| 11 | 多摩川 | 多摩市 | 多摩川 | 318,000 | 318,000 | 100.0 |
| 12 | 多摩川 | 多摩市 | 多摩川 | 316,000 | 316,000 | 100.0 |
| 13 | 多摩川 | 多摩市 | 多摩川 | 316,000 | 316,000 | 100.0 |
| 14 | 多摩川 | 多摩市 | 多摩川 | 314,000 | 314,000 | 100.0 |
| 15 | 多摩川 | 多摩市 | 多摩川 | 314,000 | 314,000 | 100.0 |
| 16 | 多摩川 | 多摩市 | 多摩川 | 314,000 | 314,000 | 100.0 |
| 17 | 多摩川 | 多摩市 | 多摩川 | 314,000 | 314,000 | 100.0 |
| 18 | 多摩川 | 多摩市 | 多摩川 | 314,000 | 314,000 | 100.0 |
| 19 | 多摩川 | 多摩市 | 多摩川 | 314,000 | 314,000 | 100.0 |
| 20 | 多摩川 | 多摩市 | 多摩川 | 314,000 | 314,000 | 100.0 |
| 21 | 多摩川 | 多摩市 | 多摩川 | 314,000 | 314,000 | 100.0 |
| 22 | 多摩川 | 多摩市 | 多摩川 | 314,000 | 314,000 | 100.0 |
| 23 | 多摩川 | 多摩市 | 多摩川 | 314,000 | 314,000 | 100.0 |
| 24 | 多摩川 | 多摩市 | 多摩川 | 314,000 | 314,000 | 100.0 |
| 25 | 多摩川 | 多摩市 | 多摩川 | 314,000 | 314,000 | 100.0 |
| 26 | 多摩川 | 多摩市 | 多摩川 | 314,000 | 314,000 | 100.0 |
| 27 | 多摩川 | 多摩市 | 多摩川 | 314,000 | 314,000 | 100.0 |
| 28 | 多摩川 | 多摩市 | 多摩川 | 314,000 | 314,000 | 100.0 |
| 29 | 多摩川 | 多摩市 | 多摩川 | 314,000 | 314,000 | 100.0 |
| 30 | 多摩川 | 多摩市 | 多摩川 | 314,000 | 314,000 | 100.0 |
| 31 | 多摩川 | 多摩市 | 多摩川 | 314,000 | 314,000 | 100.0 |
| 32 | 多摩川 | 多摩市 | 多摩川 | 314,000 | 314,000 | 100.0 |
| 33 | 多摩川 | 多摩市 | 多摩川 | 314,000 | 314,000 | 100.0 |
| 34 | 多摩川 | 多摩市 | 多摩川 | 314,000 | 314,000 | 100.0 |
| 35 | 多摩川 | 多摩市 | 多摩川 | 314,000 | 314,000 | 100.0 |
| 36 | 多摩川 | 多摩市 | 多摩川 | 314,000 | 314,000 | 100.0 |
| 37 | 多摩川 | 多摩市 | 多摩川 | 314,000 | 314,000 | 100.0 |
| 38 | 多摩川 | 多摩市 | 多摩川 | 314,000 | 314,000 | 100.0 |
| 39 | 多摩川 | 多摩市 | 多摩川 | 314,000 | 314,000 | 100.0 |
| 40 | 多摩川 | 多摩市 | 多摩川 | 314,000 | 314,000 | 100.0 |
| 41 | 多摩川 | 多摩市 | 多摩川 | 314,000 | 314,000 | 100.0 |
| 42 | 多摩川 | 多摩市 | 多摩川 | 314,000 | 314,000 | 100.0 |

| 区名 | 面積(㎡) | 土砂災害警戒区域 面積(㎡) | 土砂災害警戒区域 割合(%) |
|-----|------------|-------------------|-------------------|
| 川崎市 | 14,000,000 | 14,000,000 | 100.0 |
| 横浜市 | 14,000,000 | 14,000,000 | 100.0 |
| 多摩市 | 14,000,000 | 14,000,000 | 100.0 |
| 合計 | 42,000,000 | 42,000,000 | 100.0 |

| 河川名 | 区名 | 河川番号 | 河川延長(km) | 河川平均流量(㎥/秒) | 河川平均流速(m/秒) | 河川平均水深(m) | 河川平均河床高(m) | 河川平均河床傾斜(%) | 河川平均河床底高(m) | 河川平均河床底傾斜(%) | 河川平均河床底傾斜(%) |
|-----|-----|------|----------|-------------|-------------|-----------|------------|-------------|-------------|--------------|--------------|
| 多摩川 | 多摩市 | 1 | 7.78 | 2.40 | 0.15 | 0.80 | 1.20 | 0.01 | 0.80 | 0.01 | 0.01 |
| 多摩川 | 多摩市 | 2 | 8.00 | 2.33 | 0.15 | 0.80 | 1.20 | 0.01 | 0.80 | 0.01 | 0.01 |
| 多摩川 | 多摩市 | 3 | 2.33 | 2.33 | 0.15 | 0.80 | 1.20 | 0.01 | 0.80 | 0.01 | 0.01 |
| 多摩川 | 多摩市 | 4 | 5.00 | 5.00 | 0.15 | 0.80 | 1.20 | 0.01 | 0.80 | 0.01 | 0.01 |
| 多摩川 | 多摩市 | 5 | 1.48 | 1.48 | 0.15 | 0.80 | 1.20 | 0.01 | 0.80 | 0.01 | 0.01 |
| 多摩川 | 多摩市 | 6 | 42.10 | 42.10 | 0.15 | 0.80 | 1.20 | 0.01 | 0.80 | 0.01 | 0.01 |
| 多摩川 | 多摩市 | 7 | 2.88 | 6.03 | 0.15 | 0.80 | 1.20 | 0.01 | 0.80 | 0.01 | 0.01 |
| 多摩川 | 多摩市 | 8 | 0.25 | 0.25 | 0.15 | 0.80 | 1.20 | 0.01 | 0.80 | 0.01 | 0.01 |
| 多摩川 | 多摩市 | 9 | 1.70 | 1.70 | 0.15 | 0.80 | 1.20 | 0.01 | 0.80 | 0.01 | 0.01 |
| 多摩川 | 多摩市 | 10 | 2.15 | 0.33 | 0.15 | 0.80 | 1.20 | 0.01 | 0.80 | 0.01 | 0.01 |

凡例

- 主要地方道・一般国道
- 一般国道
- 自動車専用道路
- 一級河川(国管理)
- 一級河川(県管理)
- 準用河川
- 普通河川
- 急傾斜地崩壊危険区域
- 県立都市公園
- チャレメータ雨量計
- チャレメータ水位計
- チャレメータ中継局
- 河川監視カメラ
- 管内区域界
- 都 区 界
- 市 界
- 川崎治水センター
- 横浜川崎治水事務所
- 区役所
- 東海道新幹線
- J R
- 私 鉄

平成二十八年十一月 神奈川県横浜川崎治水事務所 川崎治水センター