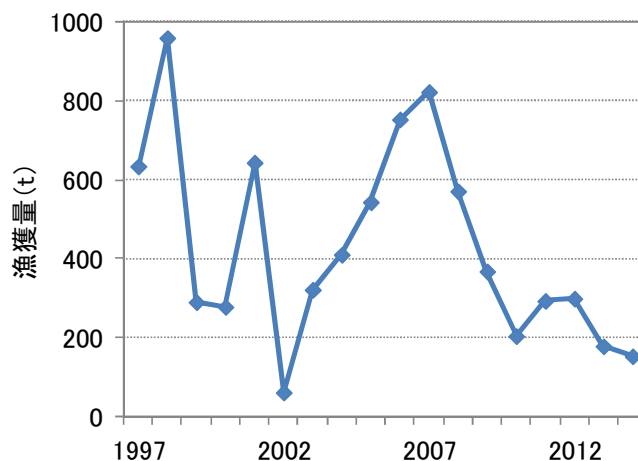


マサバ

平成27年12月

資源の動向 「低位・減少」

マサバ太平洋系群の資源量は増加傾向にあるが、本県沿岸域における漁獲量は、減少傾向にある。本県沿岸域における漁獲量の変動は、北上期(春～夏)の海況の影響を受けている可能性が高い。



一本釣りによる漁獲量
(間口、三崎、長井漁港計)

主な対象漁業

- たもすくい網
- 一本釣り
- 定置網



生物学的特性

- 分布: 日本列島近海
- 移動: 春に伊豆諸島海域で産卵し、夏～秋には三陸～北海道沖へ移動
- 成長: 2歳で体長30cm前後
- 産卵期: 1～6月

