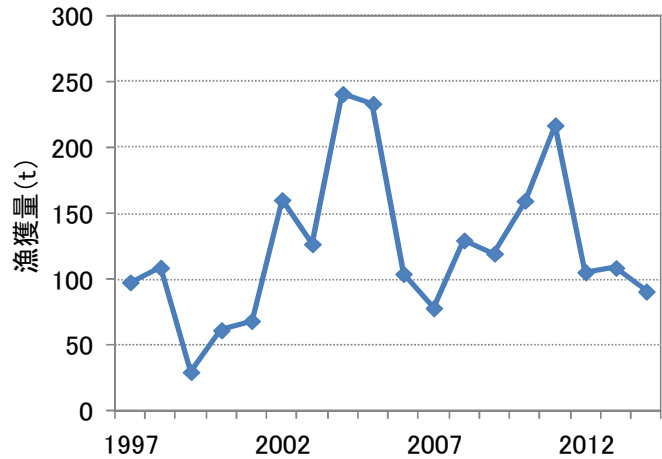


# ゴマサバ

平成27年12月

## 資源の動向 「中位・減少」

ゴマサバ太平洋系群の資源量は、高い水準で維持されているが、本県沿岸域における漁獲量は、ここ数年は減少傾向にある。



一本釣りによる漁獲量  
(間口、三崎、長井漁港計)

## 主な対象漁業

- たもすくい網
- 一本釣り
- 定置網



## 生物学的特性

- 分布: 日本列島近海
- 移動: 冬～春、伊豆諸島



周辺以西、夏～秋、房総半島以西(一部は三陸～道東沖へ回遊)

- 成長: 2歳で体長30cm前後
- 産卵期: 12～6月