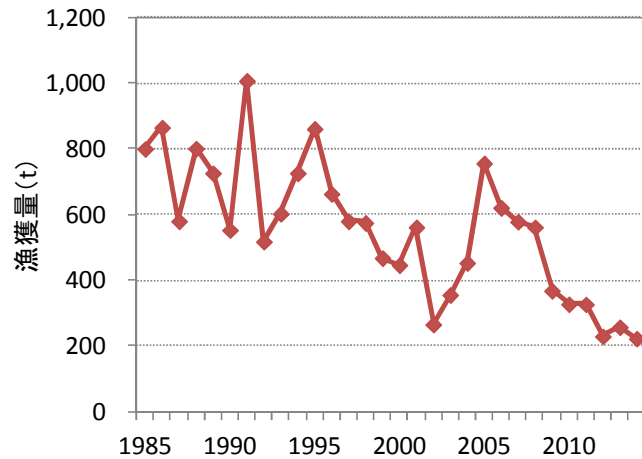


# キンメダイ

平成27年12月

## 資源の動向 「低位・減少」

2005年以降、漁獲量は減少傾向にある。特に小型魚主体の漁場である東京湾口部～伊豆諸島北部海域での減少が著しいことから、若齢魚の加入水準が低下している可能性が高い。



年別・漁法別漁獲量(三崎)

## 主な対象漁業

- 底立延縄
- 立縄釣り(一本釣り)



## 生物学的特性

- 分布:世界の熱帯から温帯域
- 移動:大陸棚斜面や海山に着底し、成長に伴い沖合の深場へ移動
- 成長:5歳で体長30cm前後
- 産卵期:6～10月(盛期は7～8月)

