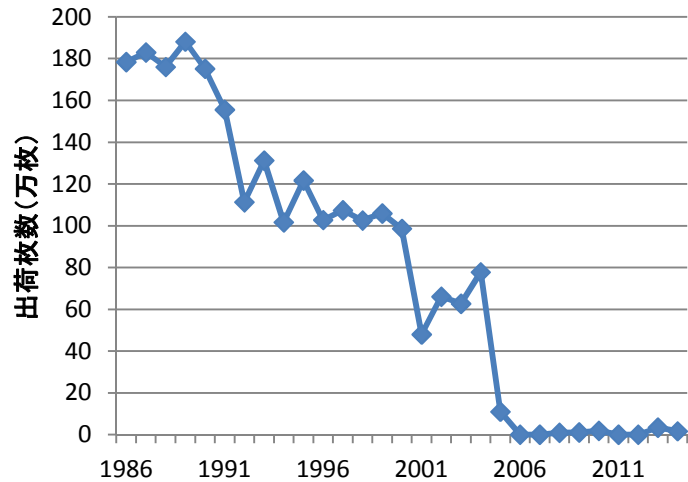


シャコ

27年12月

資源の動向 「低位・横ばい」

代表的なシャコの産地である横浜市漁協柴支所での出荷枚数に見られるように漁獲量は減少し、近年は非常に低水準で推移している。



柴支所のシャコ出荷枚数の年変化

主な対象漁業

おもに東京湾

○小型底びき網



生物学的特性

○分布:北海道から日本全土

本県では東京湾の浅海

○移動:着底後は湾内に留まる。

○成長:着底後2年で漁獲対象に成長

○産卵期:春と夏の2期

