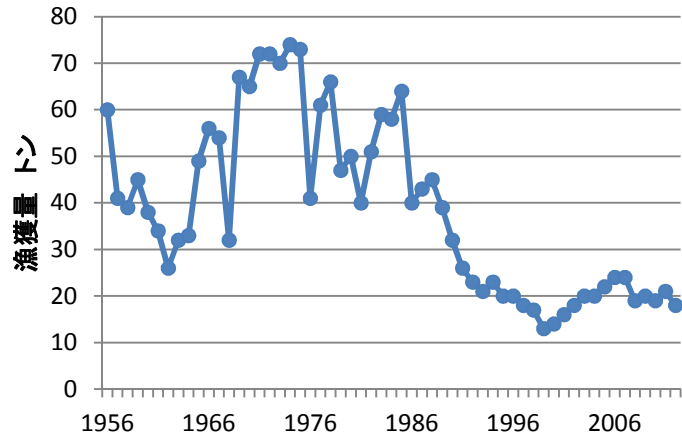


あわび類

27年12月

資源の動向 「低位・減少」

あわび類の漁獲量は1970年代以降減少し、1990年代以降は20トン前後の低水準で推移しているが、近年の磯やけ(磯の藻場が無くなる現象)の影響による餌不足で、直近の漁獲量はさらに減少している。



あわび類漁獲量の年変化(海面漁業漁獲量累年統計より)

主な対象漁業

- 潜水
- 見突き



生物学的特性

- 分布: 本州房総半島以南
本県では沿岸の岩礁域
- 移動: 着底後は少ない
- 成長: 生後4,5年で漁獲サイズ
- 産卵期: 11~1月

