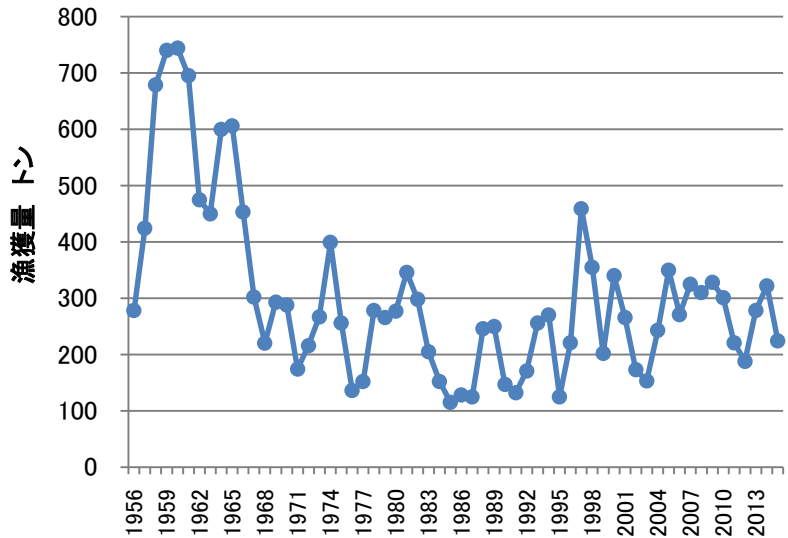


# サザエ

平成29年12月

## 資源の動向 「中位・横ばい」

サザエの漁獲量は100トンから700トンの範囲で大きく変動しているが、近年では中位水準で比較的安定して推移しており、アワビ類のような磯やけ（磯の海藻が食害などで消失する現象）の影響による漁獲量の減少は今のところ見られない。



さざえ漁獲量の年変化  
(海面漁業魚種別漁獲量累年統計より)

## 主な対象漁業

- 潜水
- 見突き
- 刺網



## 生物学的特性

- 分布: 北海道南部から九州まで  
本県では沿岸の岩礁域
- 移動: 着底後の移動は少ない
- 成長: 生後3年で漁獲サイズ
- 産卵期: 6～8月

