

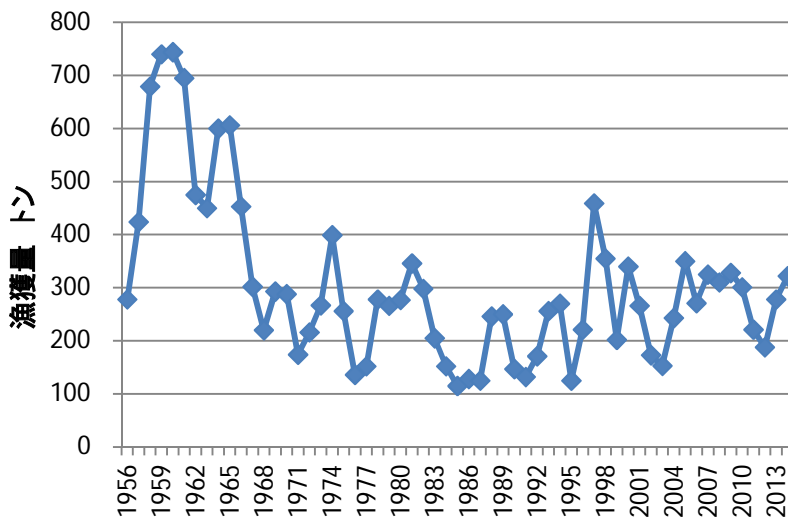
サザエ

平成28年12月

資源の動向

サザエの漁獲量は100トンから700トンの範囲で大きく変動するが、近年では中位水準で比較的安定して推移しており、アワビ類のような磯やけ(磯の藻場が無くなる現象)の影響は今のところ見られない。

「中位・横ばい」



サザエ漁獲量の年変化
(海面漁業漁獲量累年統計より)

主な対象漁業

- 潜水
- 見突き
- 刺網



生物学的特性

- 分布:北海道南部から九州まで
- 本県では沿岸の岩礁域
- 移動:着底後の移動は少ない
- 成長:生後3年で漁獲サイズ
- 産卵期:6~8月

