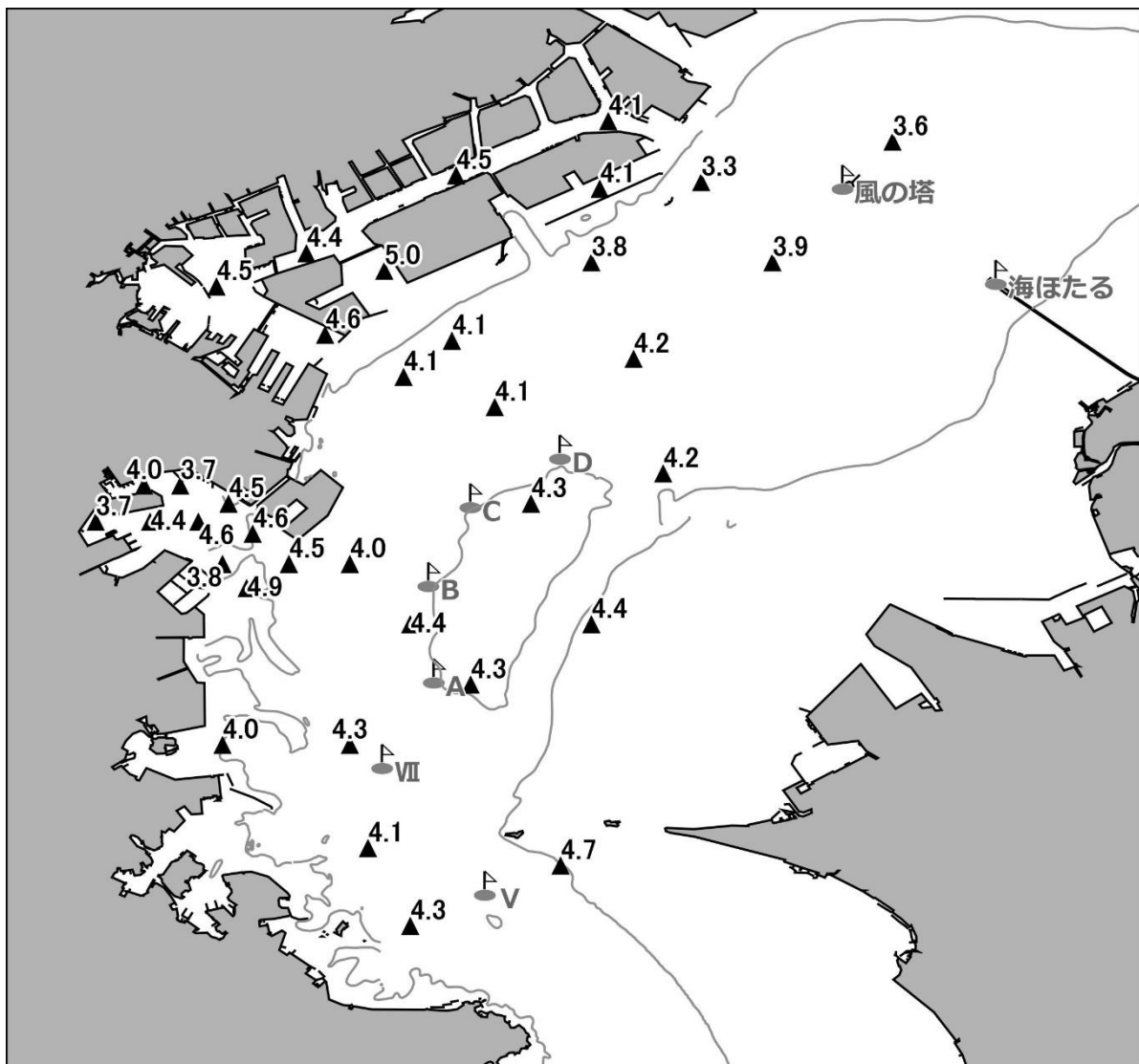


東京湾溶存酸素情報

漁業調査指導船**江の島丸**により調査を実施しました。

- 水温は、表層で 19～22℃台、底層では 18～20℃台です。
- 塩分は、表層で 25～32 台、底層では 31～33 台です。
- 溶存酸素濃度は底層においても高い水準であり、**貧酸素水塊 (≦ 2.5ml/L)** は見られませんでした。全体的に透明度が高く、水色も良好でした。



底層の溶存酸素量(ml/L)

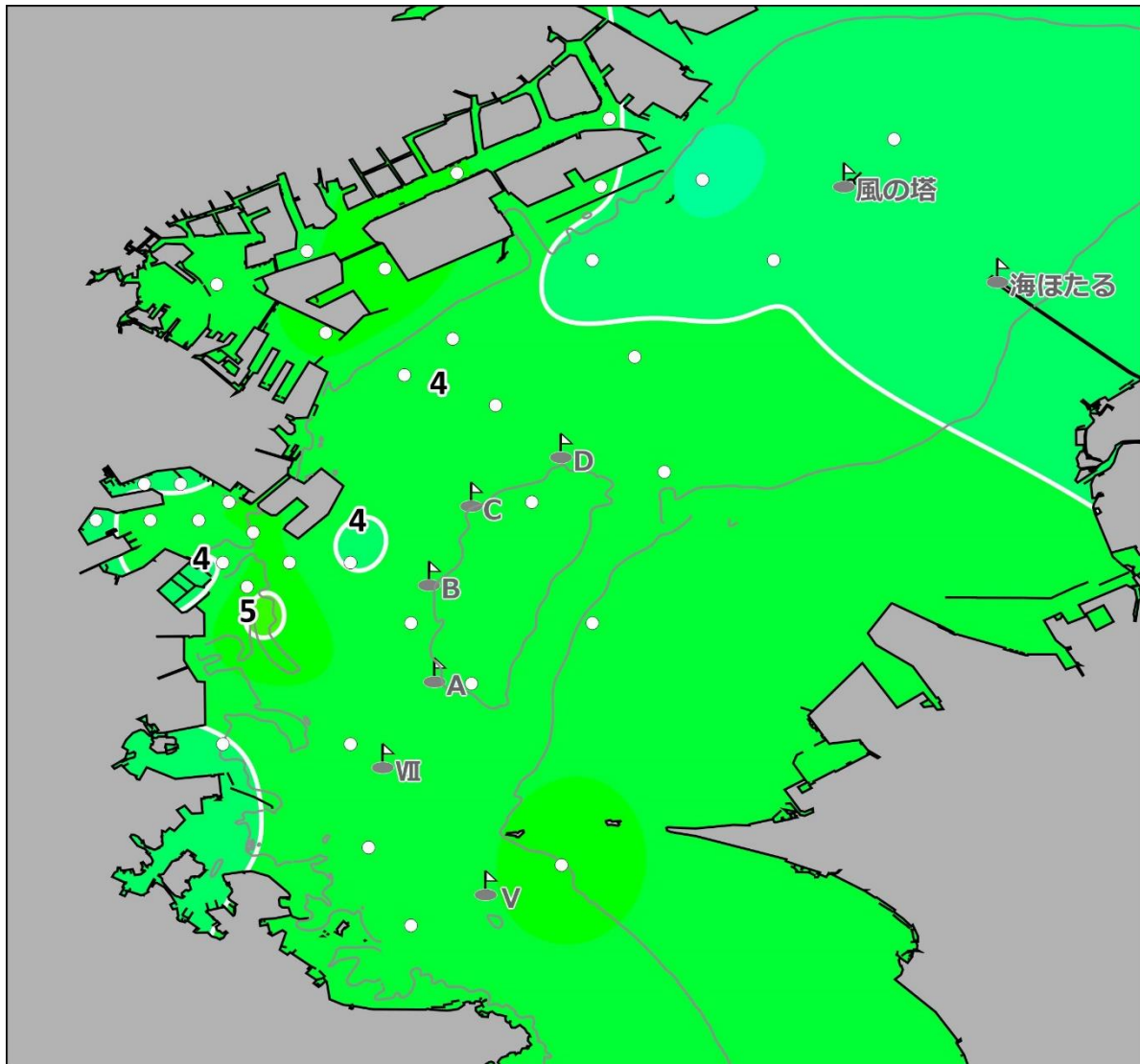
発行 神奈川県水産技術センター
企画資源部 海洋資源担当
電話 046(882)2313

表層と底層の水温差が小さくなっています。
溶存酸素濃度は十分に高い状態です。

東京湾溶存酸素情報

漁業調査指導船**江の島丸**により調査を実施しました。

- 溶存酸素濃度は底層においても高い水準であり、**貧酸素水塊** ($\leq 2.5\text{ml/L}$) は見られませんでした。



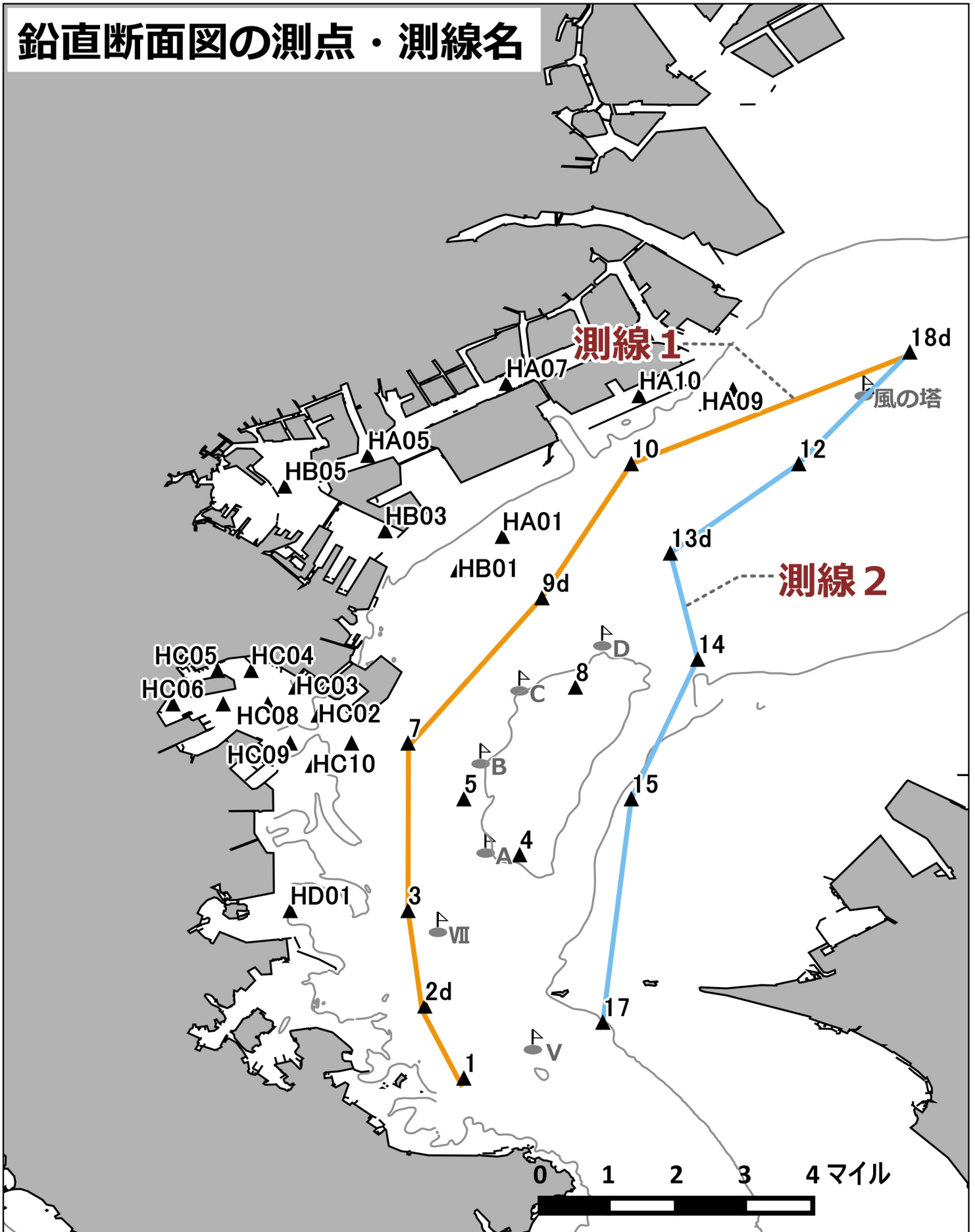
底層の溶存酸素推定分布図 (ml/L)

発行：神奈川県水産技術センター
企画資源部 海洋資源担当
電話 046(882)2313

赤い線は貧酸素水塊の境界を、白い点は今回の調査の観測点を表しています。

※上記の分布図は調査による観測値から溶存酸素量を推定したものです。

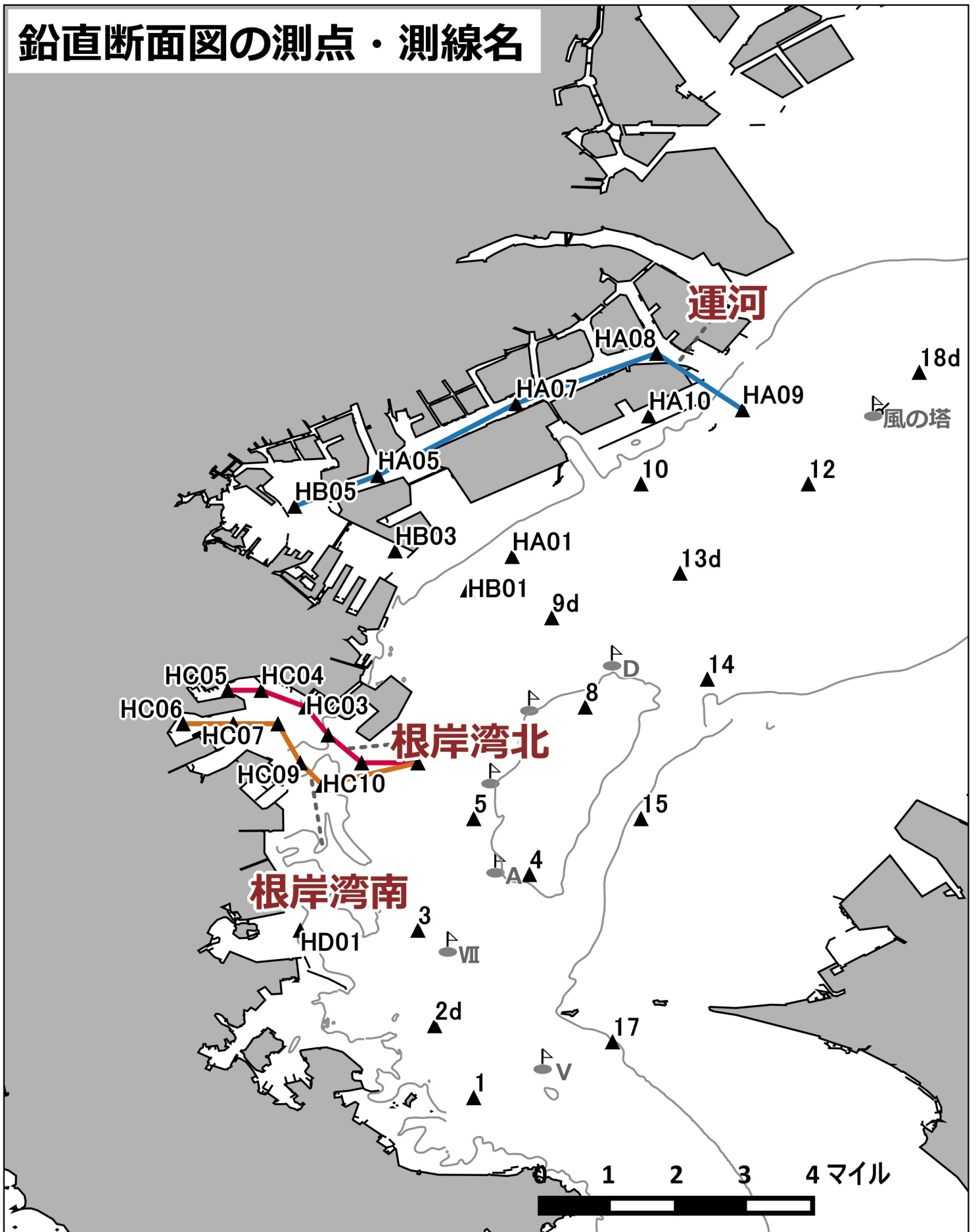
鉛直断面図の測点・測線名



※等深線は水深20m

神奈川県水産技術センター

鉛直断面図の測点・測線名

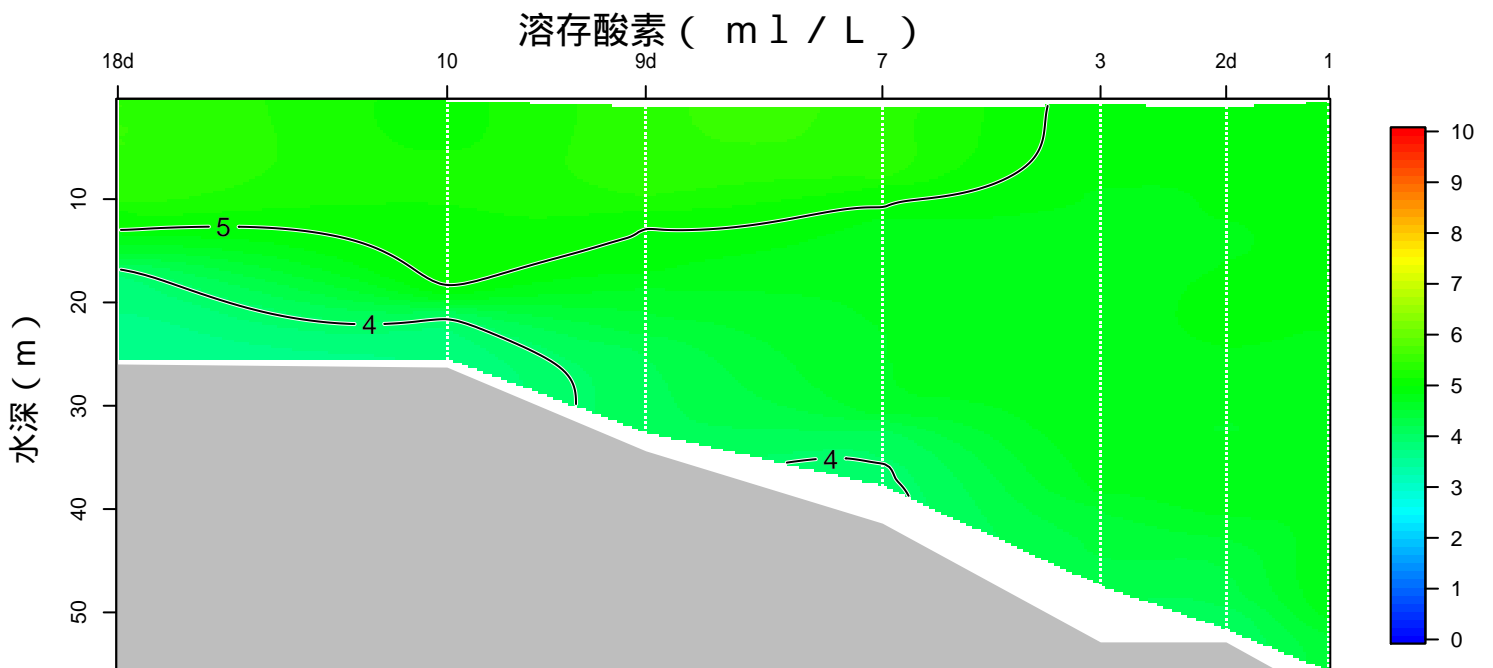
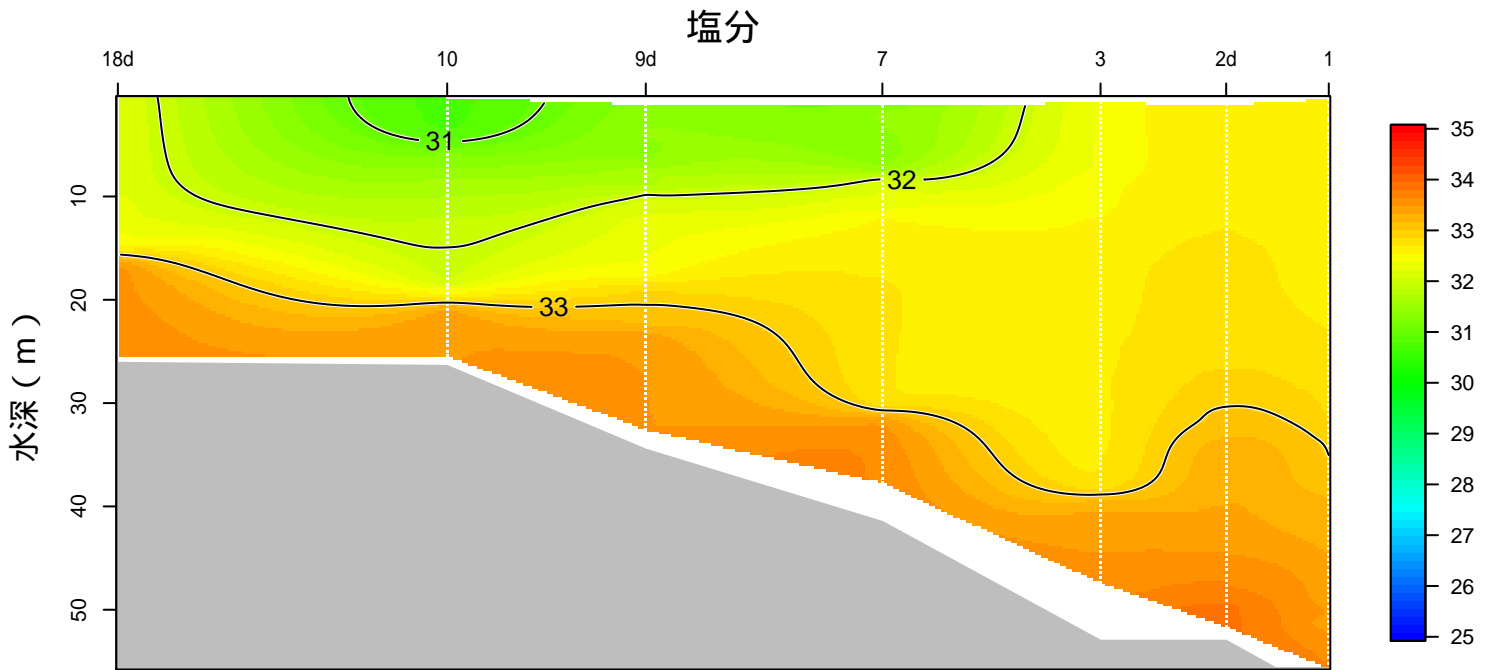
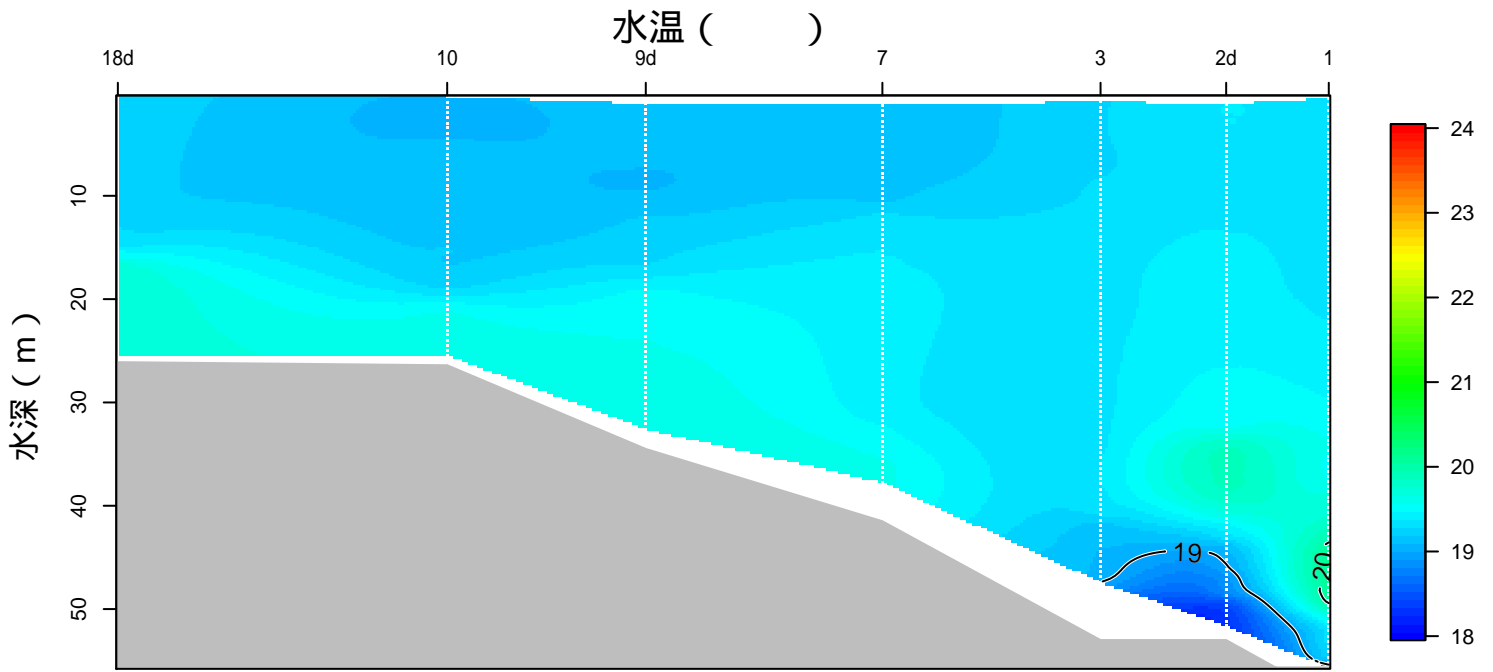


※等深線は水深20m

神奈川県水産技術センター

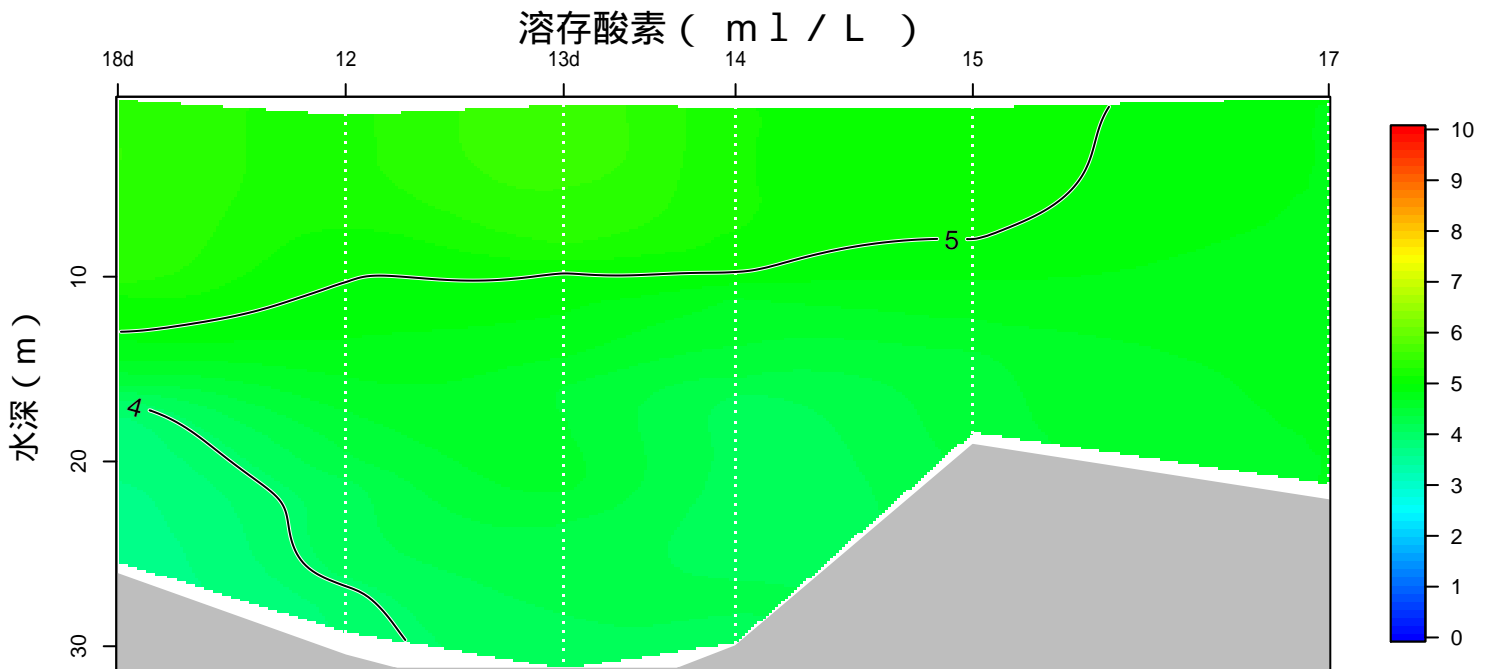
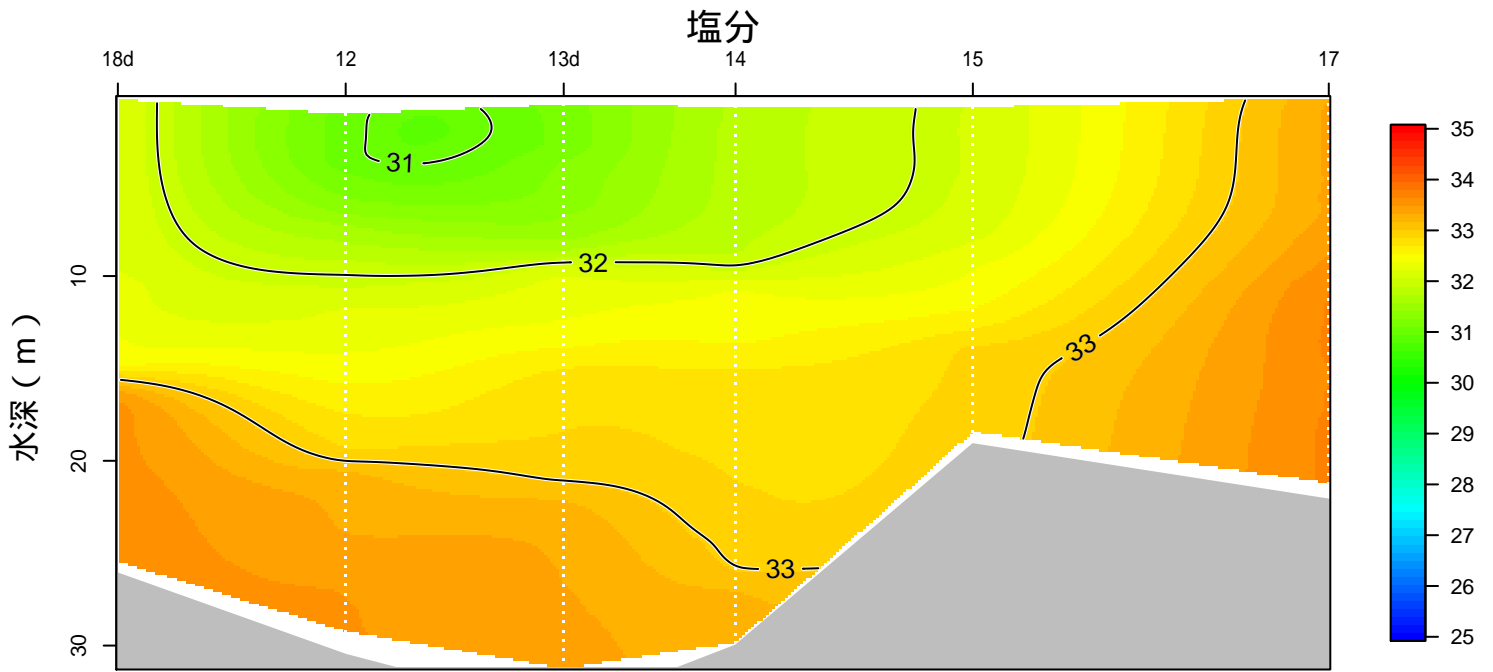
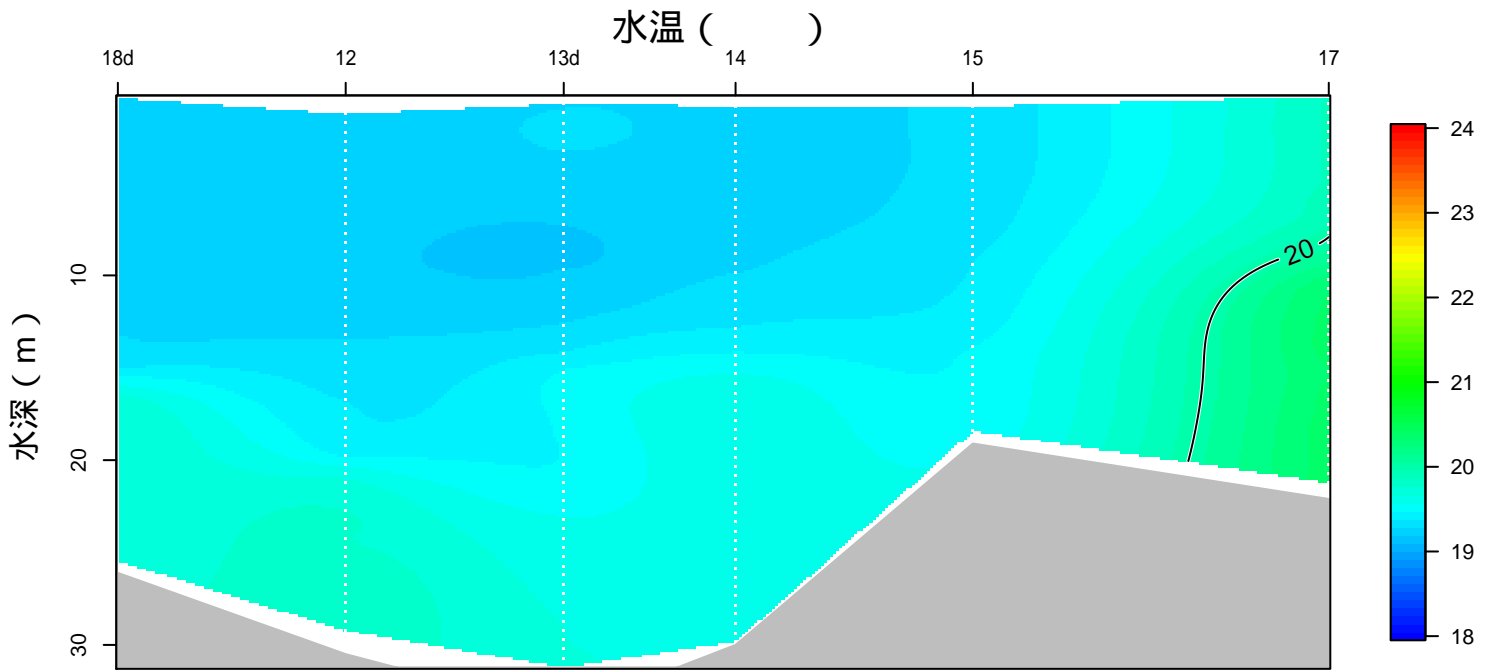
神奈川県水産技術センター 溶存酸素情報

2018年11月08-09日の観測結果 測線1



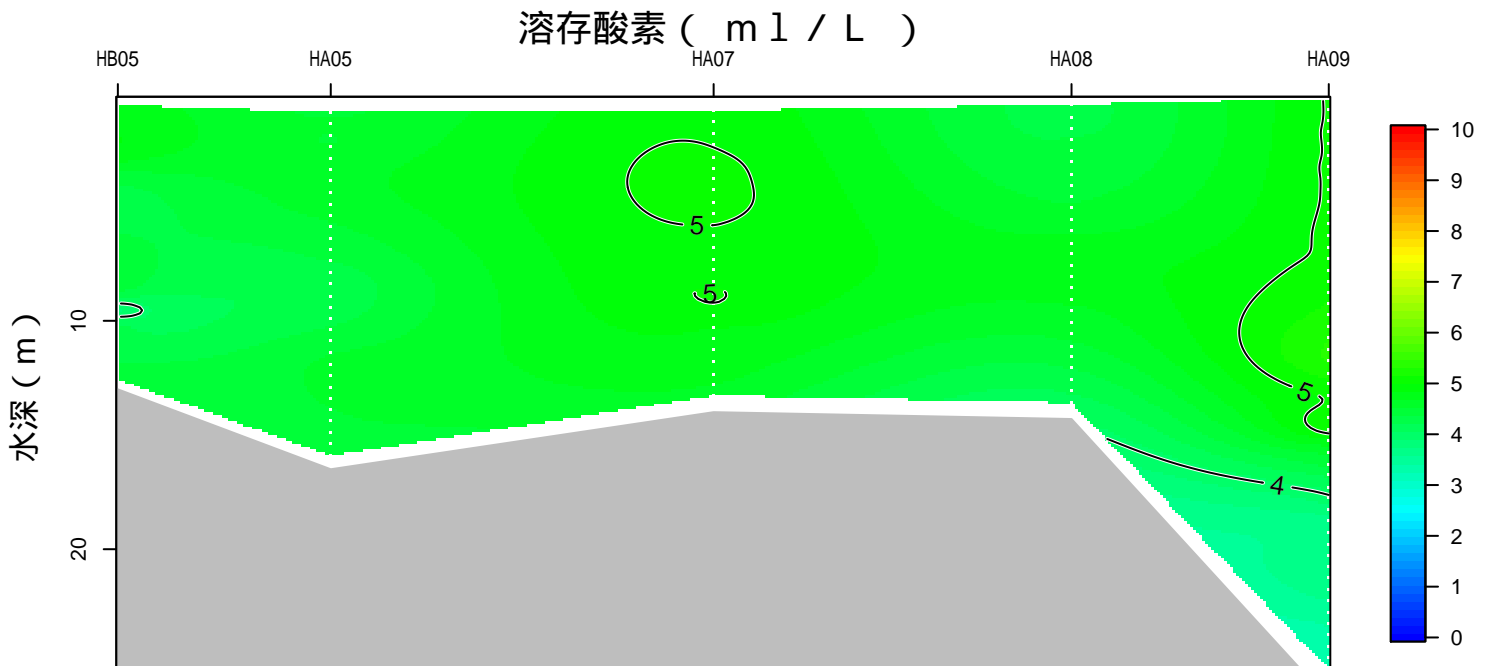
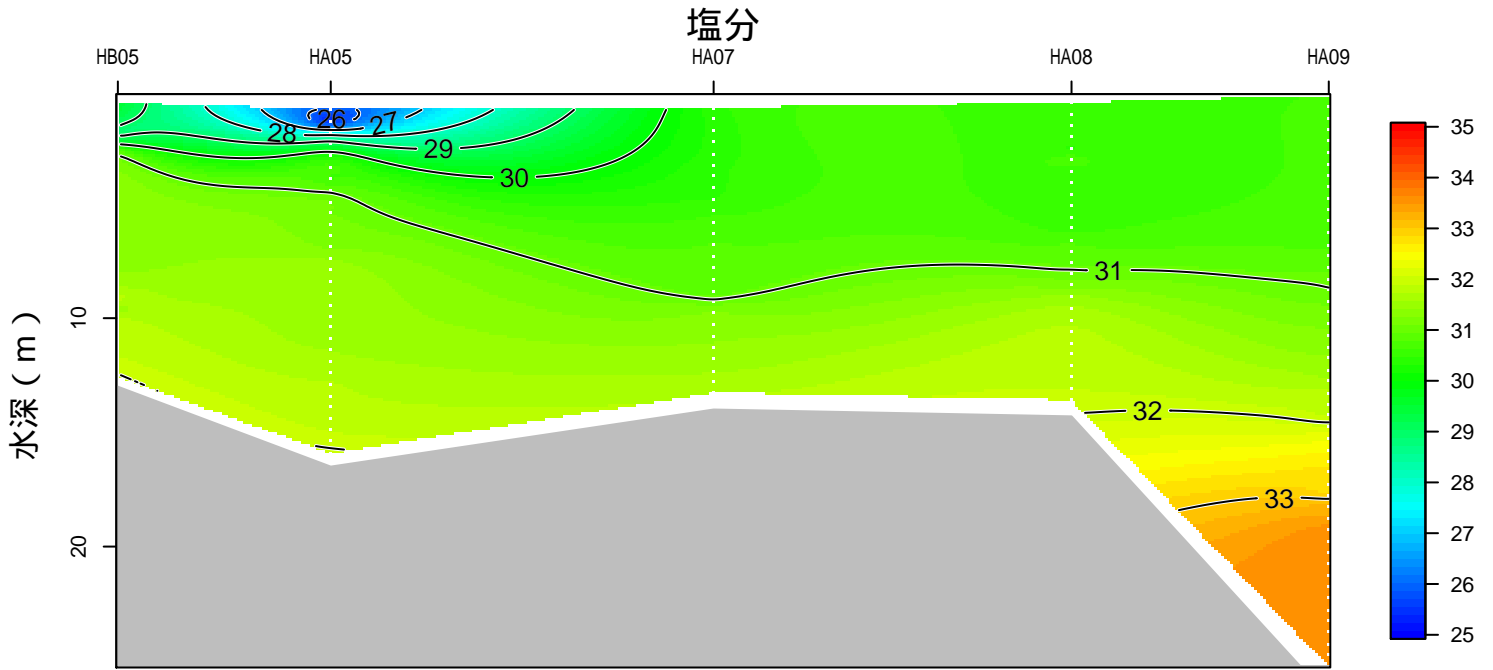
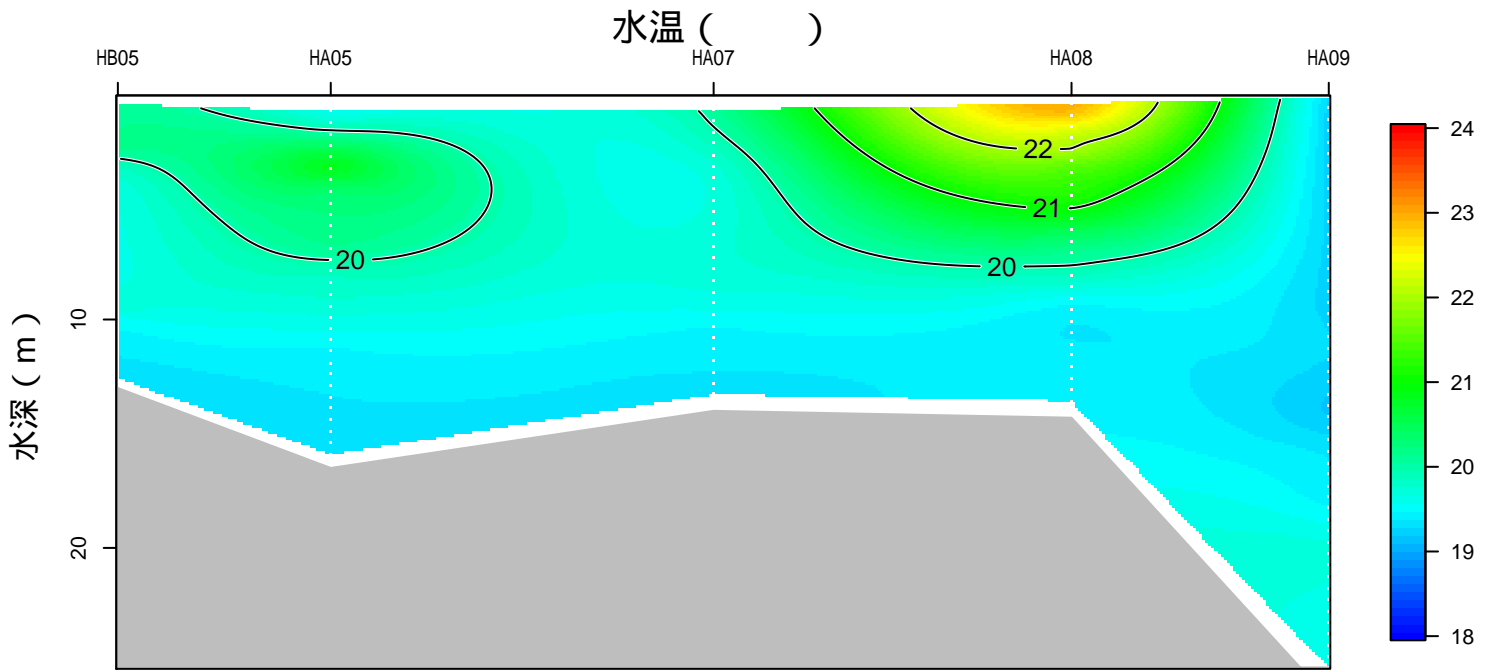
神奈川県水産技術センター 溶存酸素情報

2018年11月08-09日の観測結果 測線2



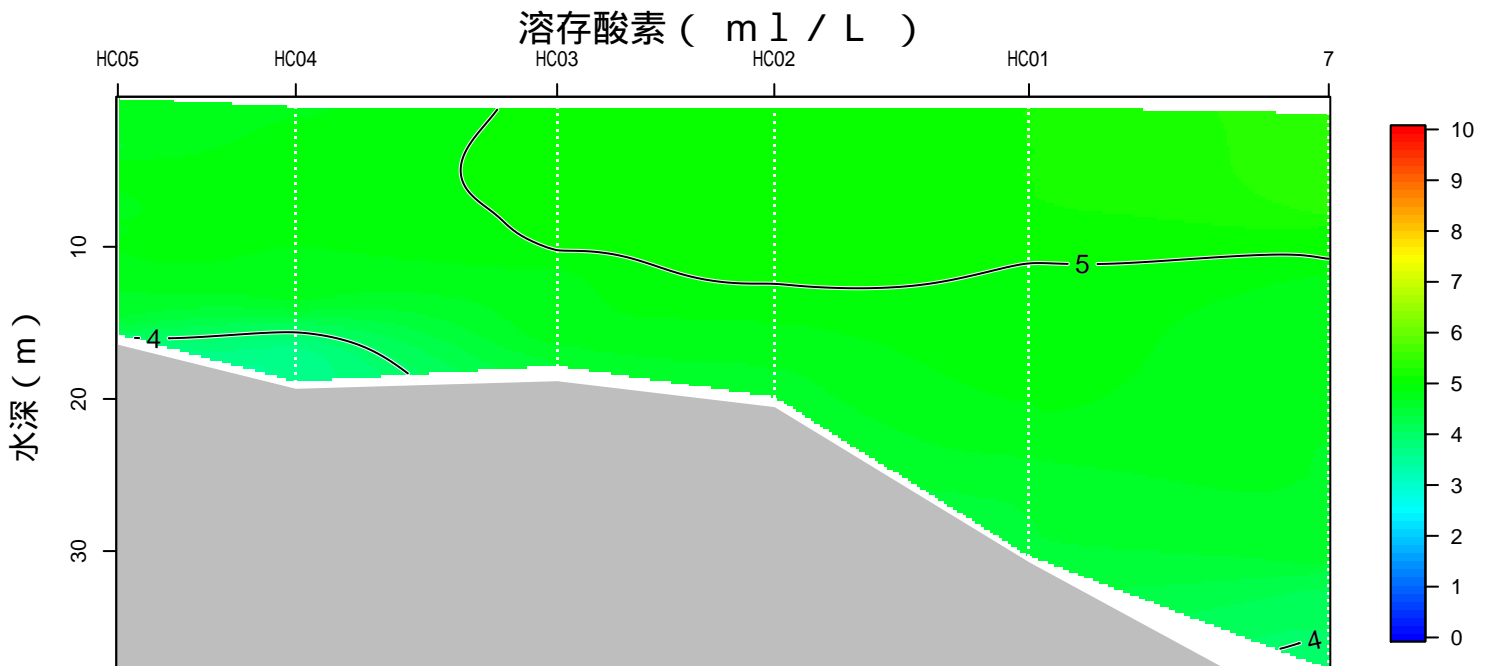
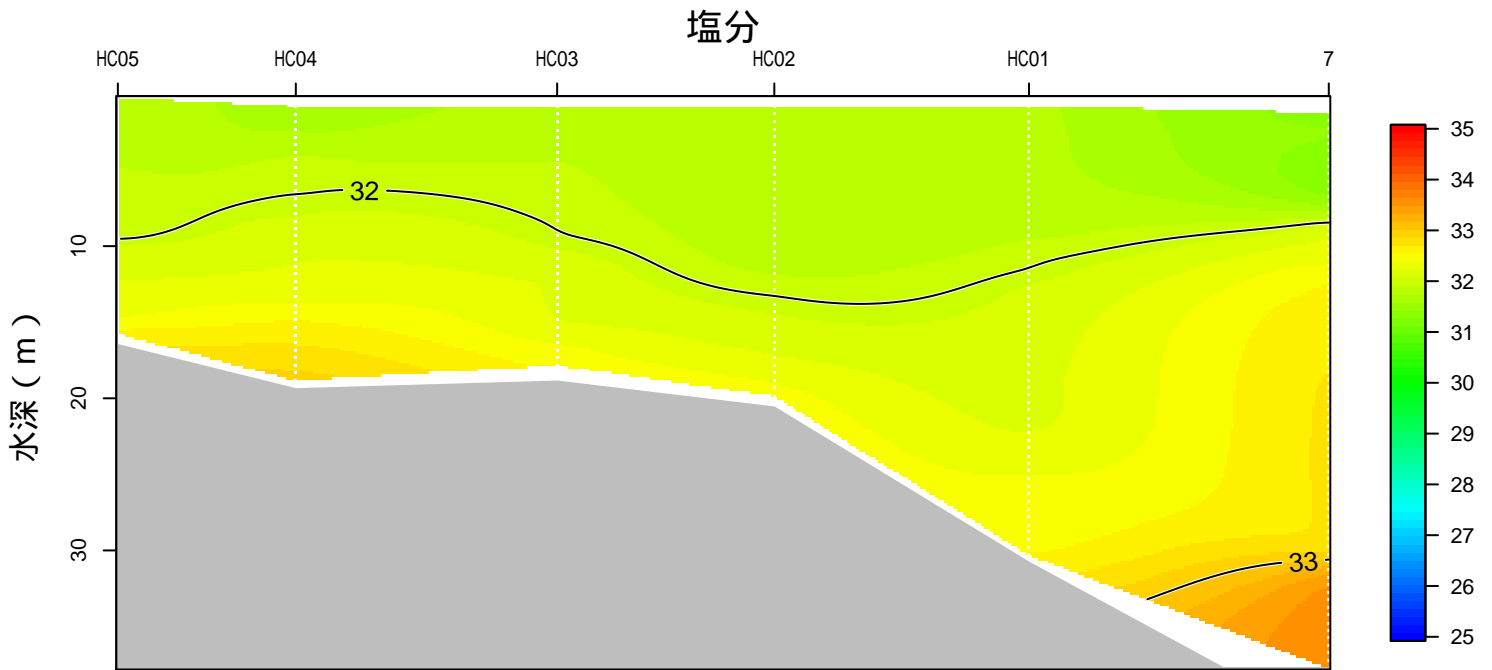
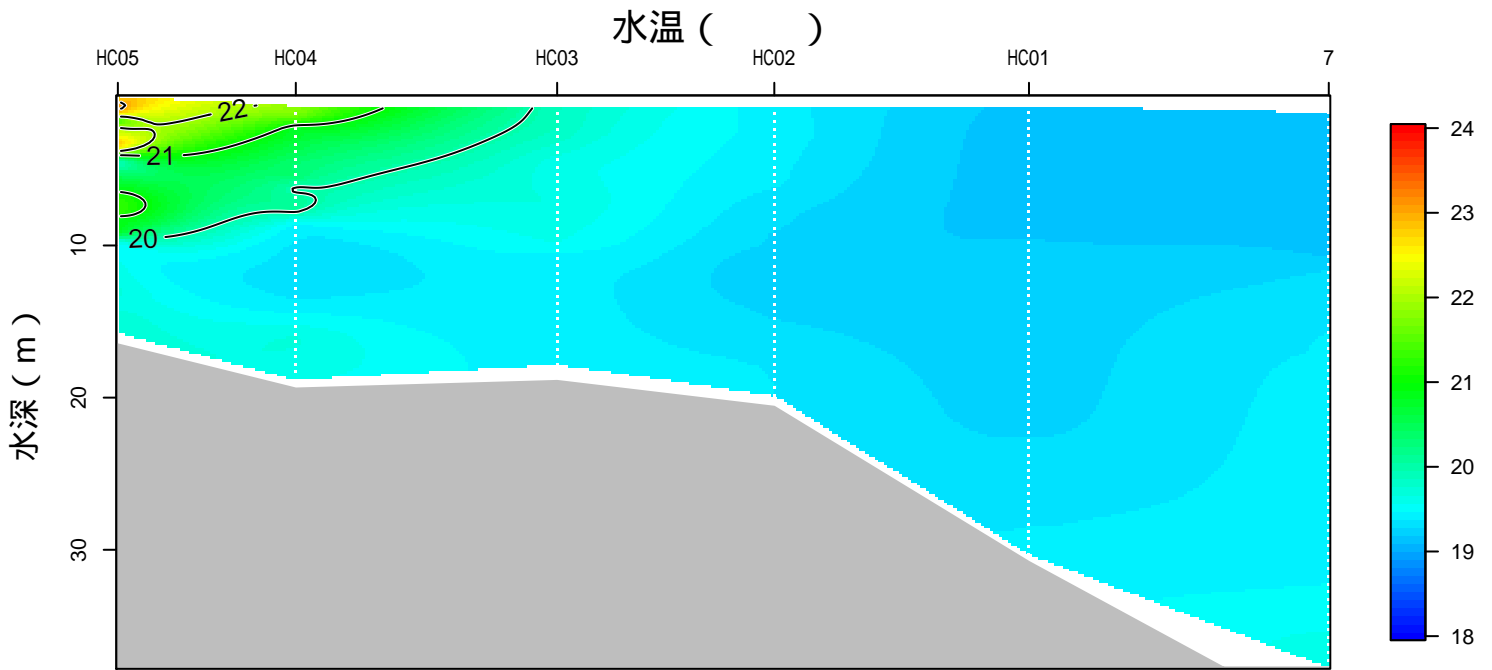
神奈川県水産技術センター 溶存酸素情報

2018年11月08-09日の観測結果 運河



神奈川県水産技術センター 溶存酸素情報

2018年11月08-09日の観測結果 根岸湾北



神奈川県水産技術センター 溶存酸素情報

2018年11月08-09日の観測結果 根岸湾南

