

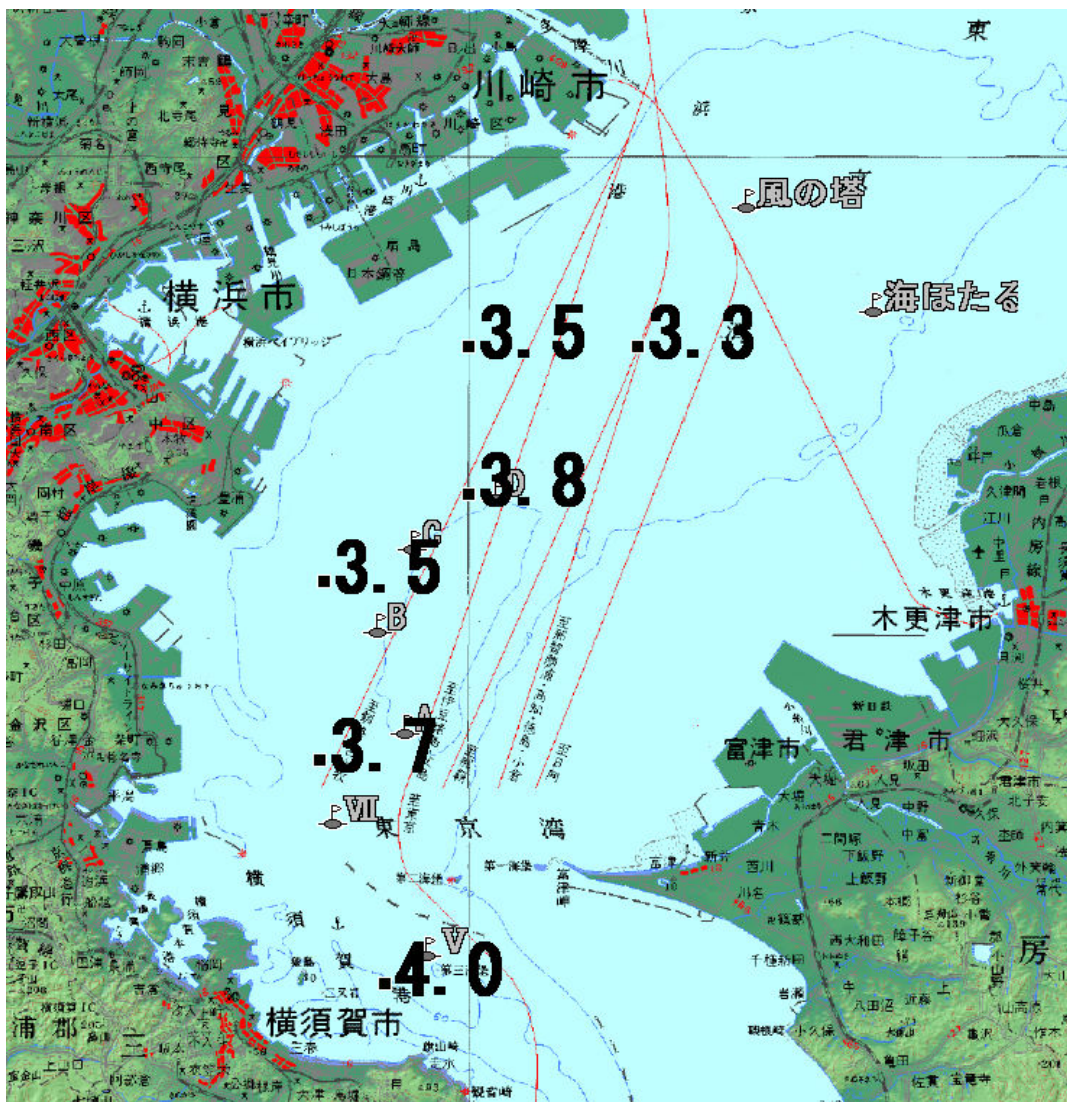
貧酸素水塊は見られません

東京湾溶存酸素情報

神奈川県水産技術センター
2012/07/02

漁業調査指導船江の島丸により東京湾調査を実施しました。

- 全般に水色はやや良いです。扇島沖では水色が悪いですが、赤潮には至っていません。
- 水温は表層で 22℃ 台、底層では 15～17℃ 台です。
- 塩分は、表層で 25～30、底層では 34 以上です。
- 酸素量は先週よりも下がりましたが、貧酸素水塊 ($\leq 2.5\text{ml/l}$) は見られません。



底層の溶存酸素量 (ml/l)

発行 神奈川県水産技術センター
資源環境部
電話 046(882)2313

上下層で水温・塩分に差があります。
漁獲物の取り扱いにご注意ください。