

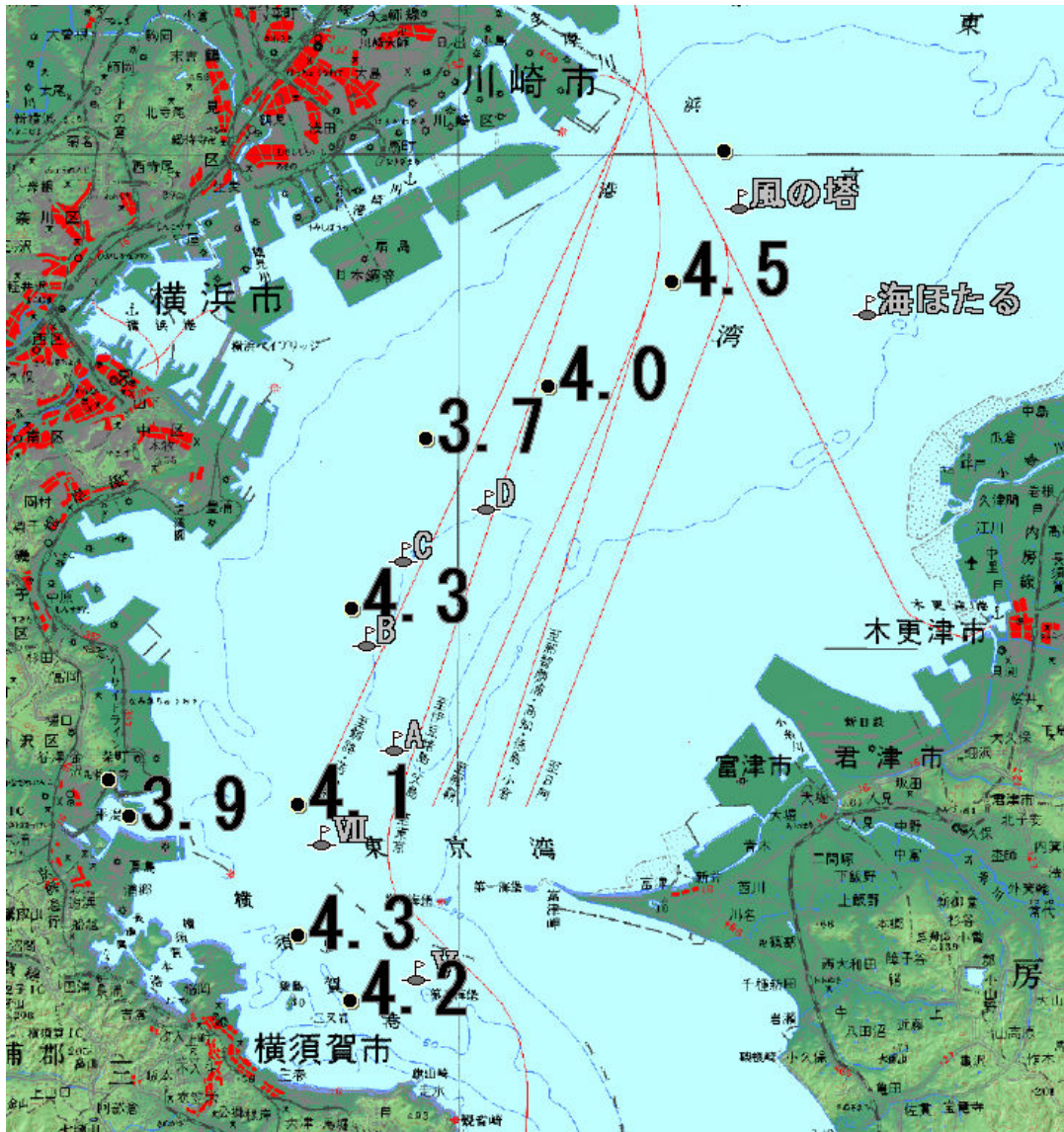
貧酸素水塊は見られません。

# 東京湾溶存酸素情報

神奈川県水産技術センター  
2012/07/03

神奈川県小型機船底びき網漁業者協議会が  
横浜市漁協柴支所の大新丸により東京湾調査を実施しました。

- 水温は表層で 22℃ 台、底層では 16~17℃ です。
- 塩分は表層で 27~28 台、底層では 34 以上です。引き続き外洋からの高塩分水が波及している模様です。
- 前回の調査よりも酸素量はやや低下しましたが、**貧酸素水塊 ( $\leq 2.5\text{ml/l}$ ) は見られません。**



底層の溶存酸素量 (ml/l)

発行 神奈川県水産技術センター  
資源環境部

電話 046(882)2313

表層と下層の水温・塩分差が大きくなっています。  
漁獲物の取り扱いにご注意下さい。