

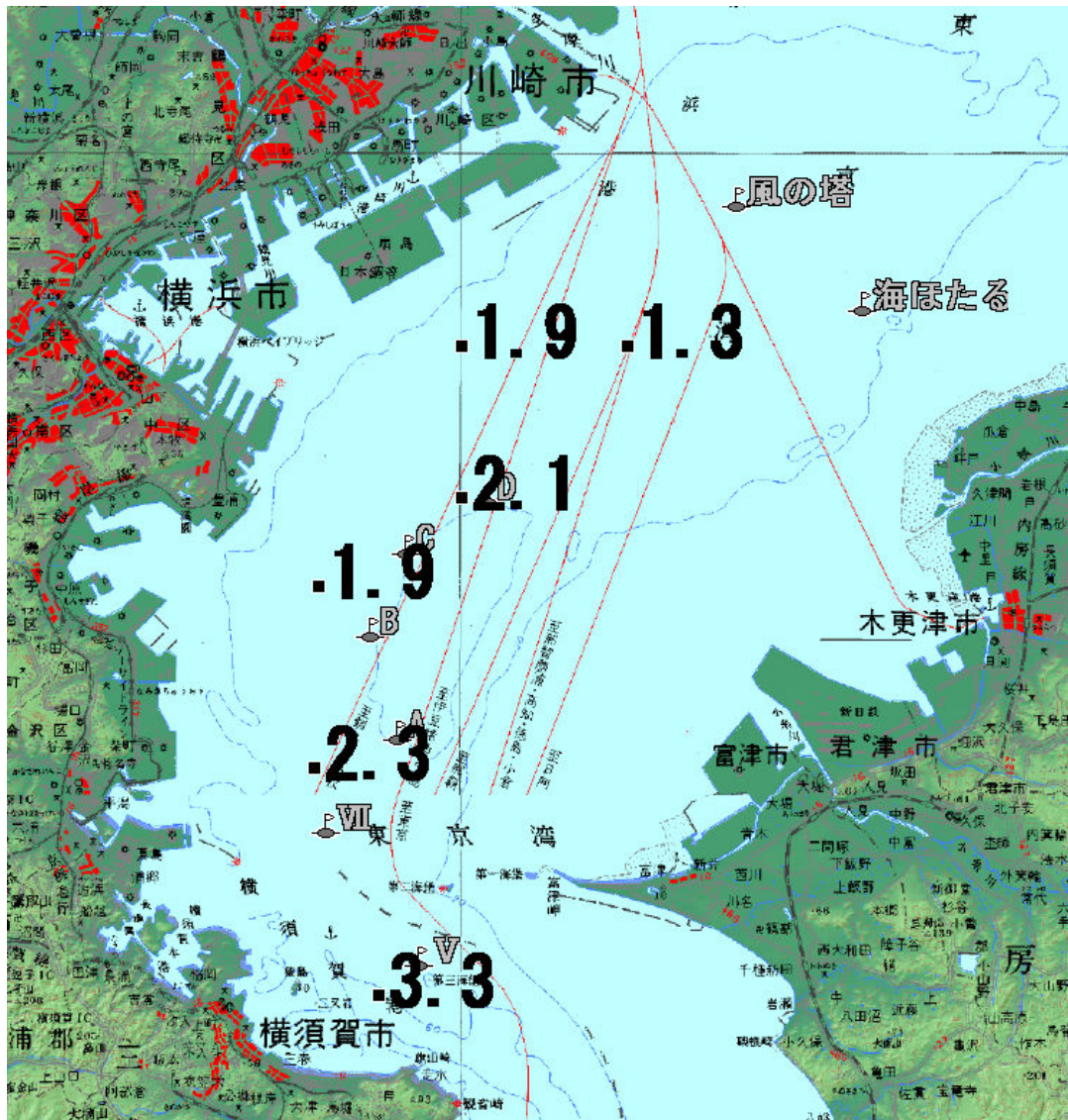
貧酸素水塊が広がっています

# 東京湾溶存酸素情報

神奈川県水産技術センター  
2012/08/01

漁業調査指導船江の島丸により東京湾調査を実施しました。

- 全般に水色はやや悪いですが、赤潮には至っていません。
- 水温は表層で 25~29℃台、底層では 15~19℃台です。
- 塩分は、表層で 28~32 台、底層では 33~34 以上です。
- 海底から十数メートルの厚みを持って、貧酸素水塊 (≦ 2.5ml/l) が広がっています。



底層の溶存酸素量 (ml/l)

発行 神奈川県水産技術センター  
資源環境部  
電話 046(882)2313

上下層で水温・塩分にも差があります。  
漁獲物の取り扱いにご注意ください。