

貧酸素水塊が広がっています。

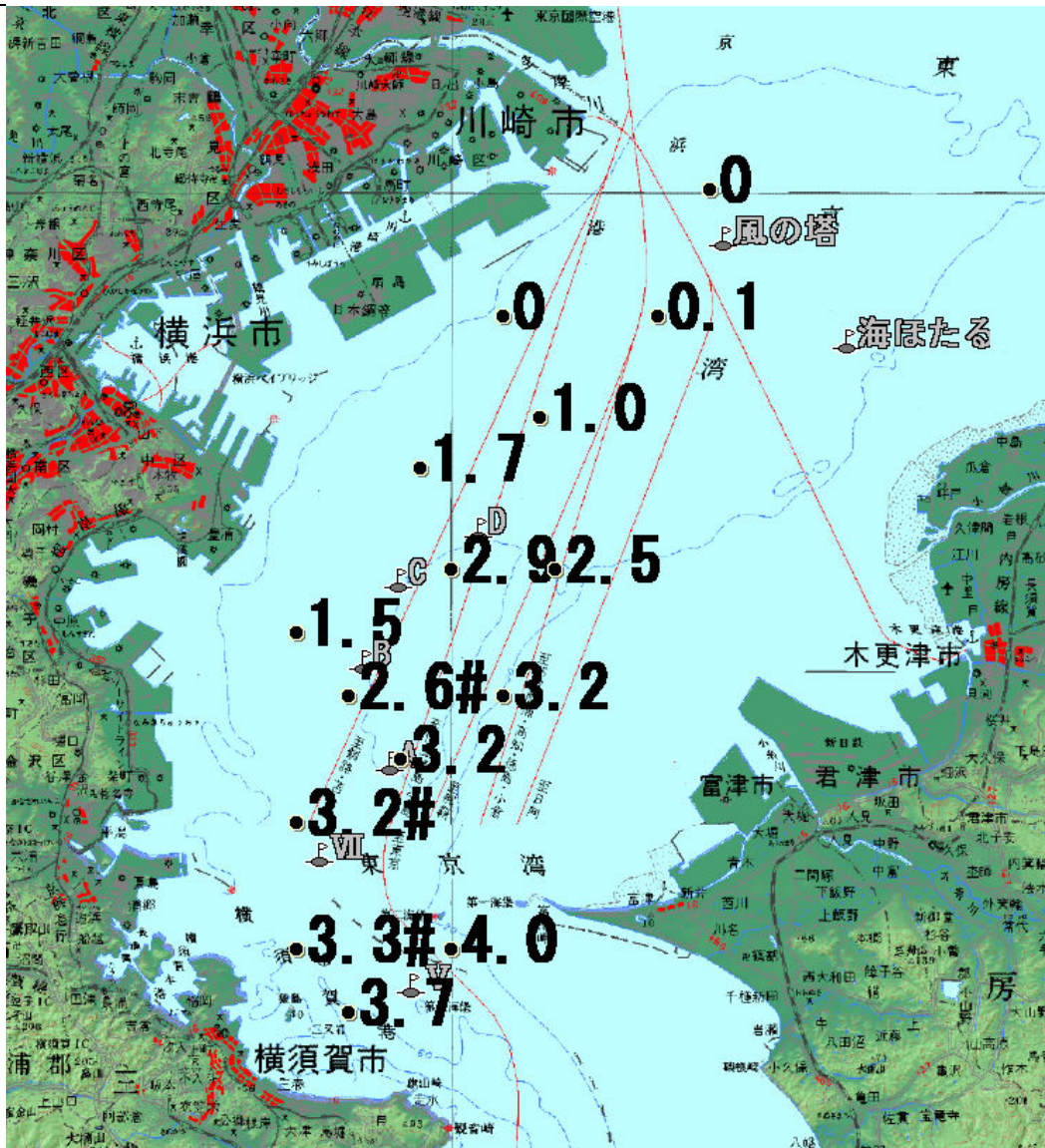
東京湾溶存酸素情報

神奈川県水産技術センター
2012/08/09

漁業調査船うしおにより調査を実施しました。

- 水色はこの時期としては良く、赤潮は見られません。
- 水温は、表層で25~27℃台、底層では16~22℃台です。
- 塩分は、表層で28~31台、底層では33~34台です。
- 風の塔の北と東扇島の沖で無酸素水が見られたのを始め、貧酸素水塊 ($\leq 2.5\text{ml/l}$) が広がっています。

南部海域でも数値の後に#を付した点では中層に貧酸素水塊が見られました。



底層の溶存酸素量 (ml/l)

発行 神奈川県水産技術センター
資源環境部
電話 046(882)2313

表層と底層で水温・塩分に差があります。
漁獲物の取り扱いにご注意下さい。