

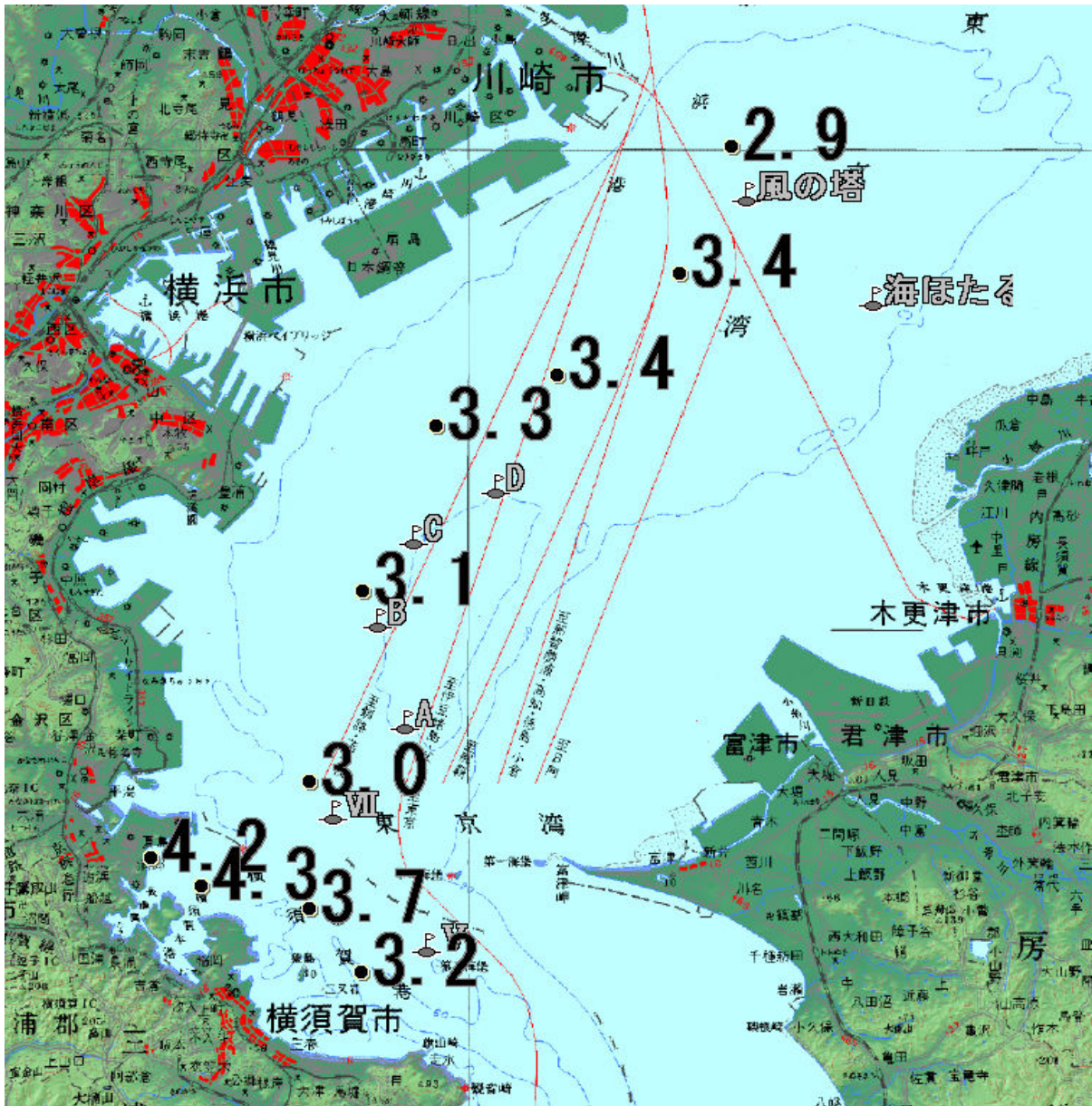
貧酸素水塊は解消しています。

東京湾溶存酸素情報

神奈川県水産技術センター
2012/10/11

横須賀市東部漁協の㊦丸により東京湾調査を実施しました。

- 水温は、表層で 20～21℃ 台、底層でも 20～22℃ 台です。
- 塩分は、表層で 29～31 台、底層では 33 台です。
- 貧酸素水塊 (≦2.5ml/l) は見られません。



底層の溶存酸素量 (ml/l)

発行 神奈川県水産技術センター
資源環境部
電話 046(882)2313

表層と底層では、塩分の差がややありますが、
水温の差はほとんどなくなりました。