

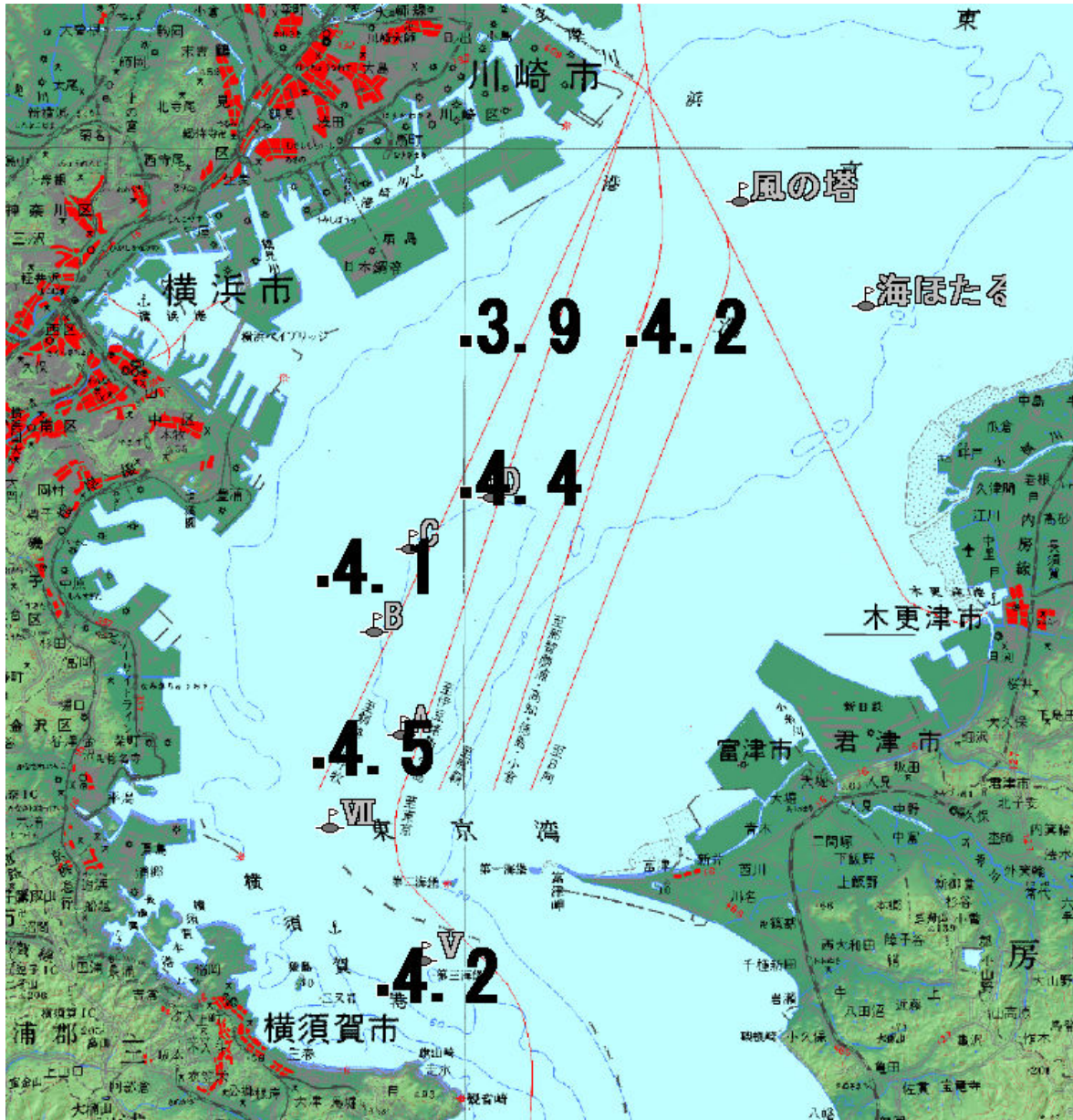
下層でも酸素量は豊富です。

東京湾溶存酸素情報

神奈川県水産技術センター
2012/11/05

漁業調査指導船江の島丸により東京湾調査を実施しました。

- 全般に水色は良いです。
- 水温は表層で 18℃台、底層では 18~19℃台です。
- 塩分は、表層で 31~32 台、底層では 33 台です。
- 貧酸素水塊 (≦2.5ml/l) は見られません。



底層の溶存酸素量 (ml/l)

発行 神奈川県水産技術センター
資源環境部
電話 046(882)2313

上下層の水温・塩分の差も小さくなりました。