

まとまった降雨により、表層では塩分が低くなっています。

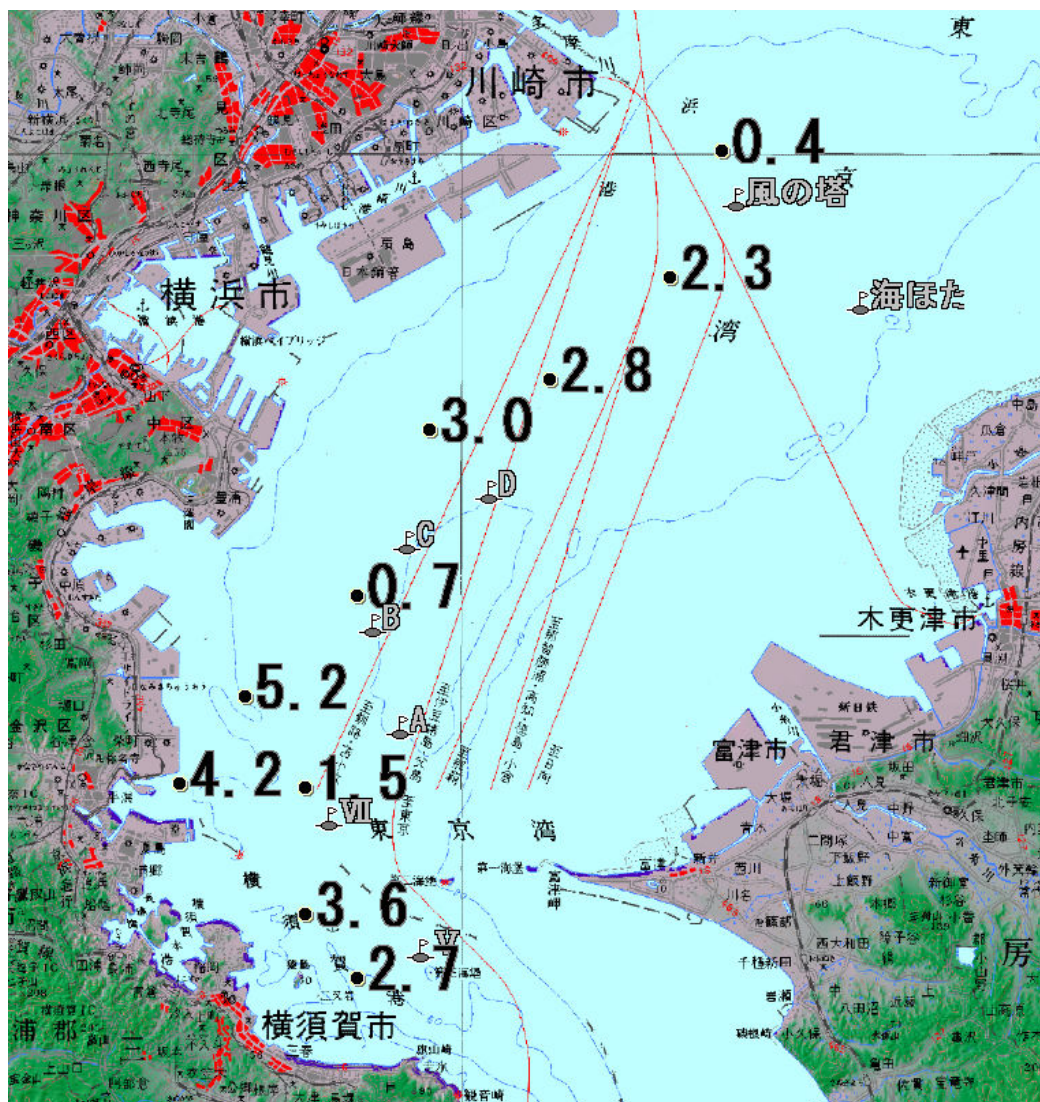
東京湾溶存酸素情報

神奈川県水産技術センター

2011/07/26

神奈川県小型機船底びき網漁業者協議会が
横浜市漁協柴支所の元五郎丸により東京湾調査を実施しました。

- 水温は、表層で24℃台、底層では18～20℃台です。
- 塩分は、ごく表層では真水に近く、水深1mでも27～32台です
- 風の塔付近とCブイ～VIIブイで、貧酸素水塊（ $\leq 2.5\text{ml/l}$ ）が見られました。
- 八景島脇のあなごの活け場では酸素量は高いです。



発行 神奈川県水産技術センター
資源環境部 電話 046(882)2313

南部海域にも貧酸素水塊があります
漁獲物の取り扱いにご注意ください。