

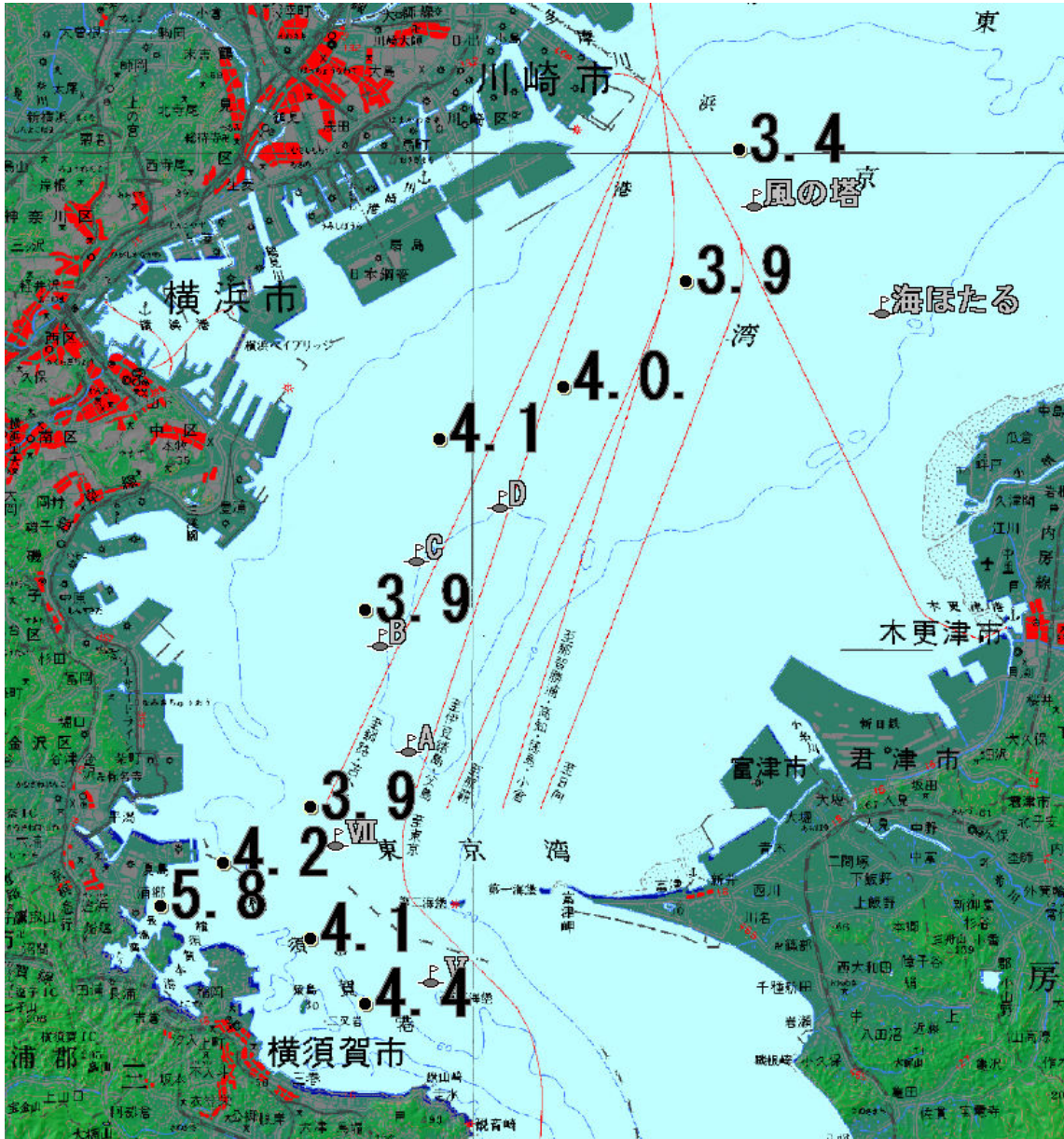
全般的に底層の酸素量が増えています。

東京湾溶存酸素情報

神奈川県水産技術センター
2011/10/04

神奈川県小型機船底びき網漁業者協議会が
横須賀市東部漁協田浦出張所の石達丸により東京湾調査を実施しました。

- 水温は、表層で 21~22℃ 台、底層では 18~22℃ 台です。
- 塩分は、表層で 28~30 台、底層では 33~34 台です。
- 貧酸素水塊 (≦2.5ml/l) は見られません。



底層の溶存酸素量 (ml/l)

発行 神奈川県水産技術センター
資源環境部
電話 046(882)2313

表層と底層の水温差はほとんどありません。
塩分の差がややあります。