

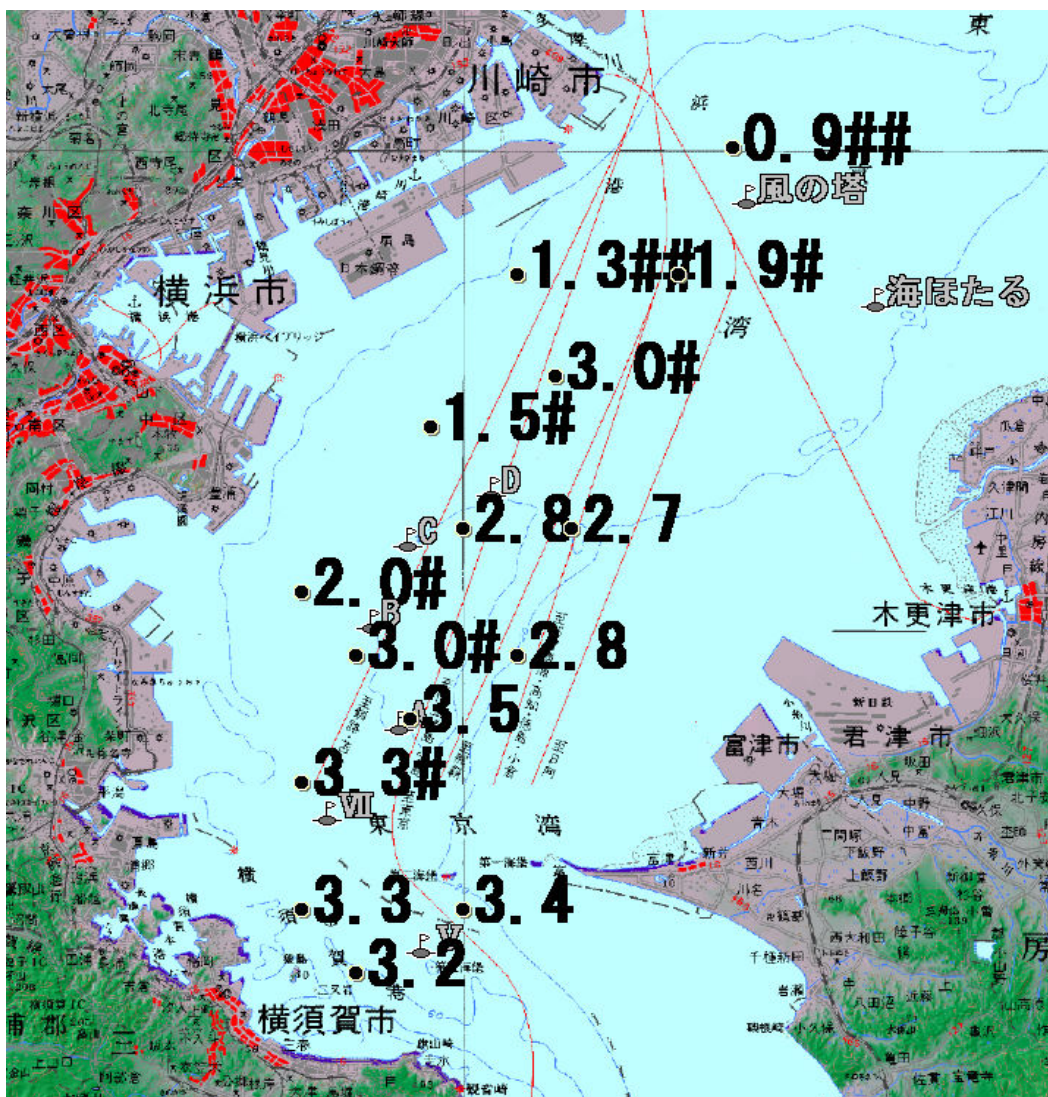
南部海域では、酸素量がやや増えています。

東京湾溶存酸素情報

神奈川県水産技術センター
2010/08/23

漁業調査船うしおにより調査を実施しました。

- 水色はやや良く、赤潮はみられません。
- 水温は、表層で26~28℃台、底層では17~22℃台です。
- 塩分は、表層で29~31台、底層では33~34以上です。
- 貧酸素水塊(≦2.5ml/l)が7番ブイ以北で見られました。
数値の後の、#は中層貧酸素、##は中層無酸素を示します。



底層の溶存酸素量(ml/l)

発行 神奈川県水産技術センター
資源環境部
電話 046(882)2313

貧酸素水塊はやや北上したようです。
表層と底層で水温・塩分に差があります。
漁獲物の取り扱いにご注意下さい。