

08/23 よりも貧酸素水塊が広がりました。

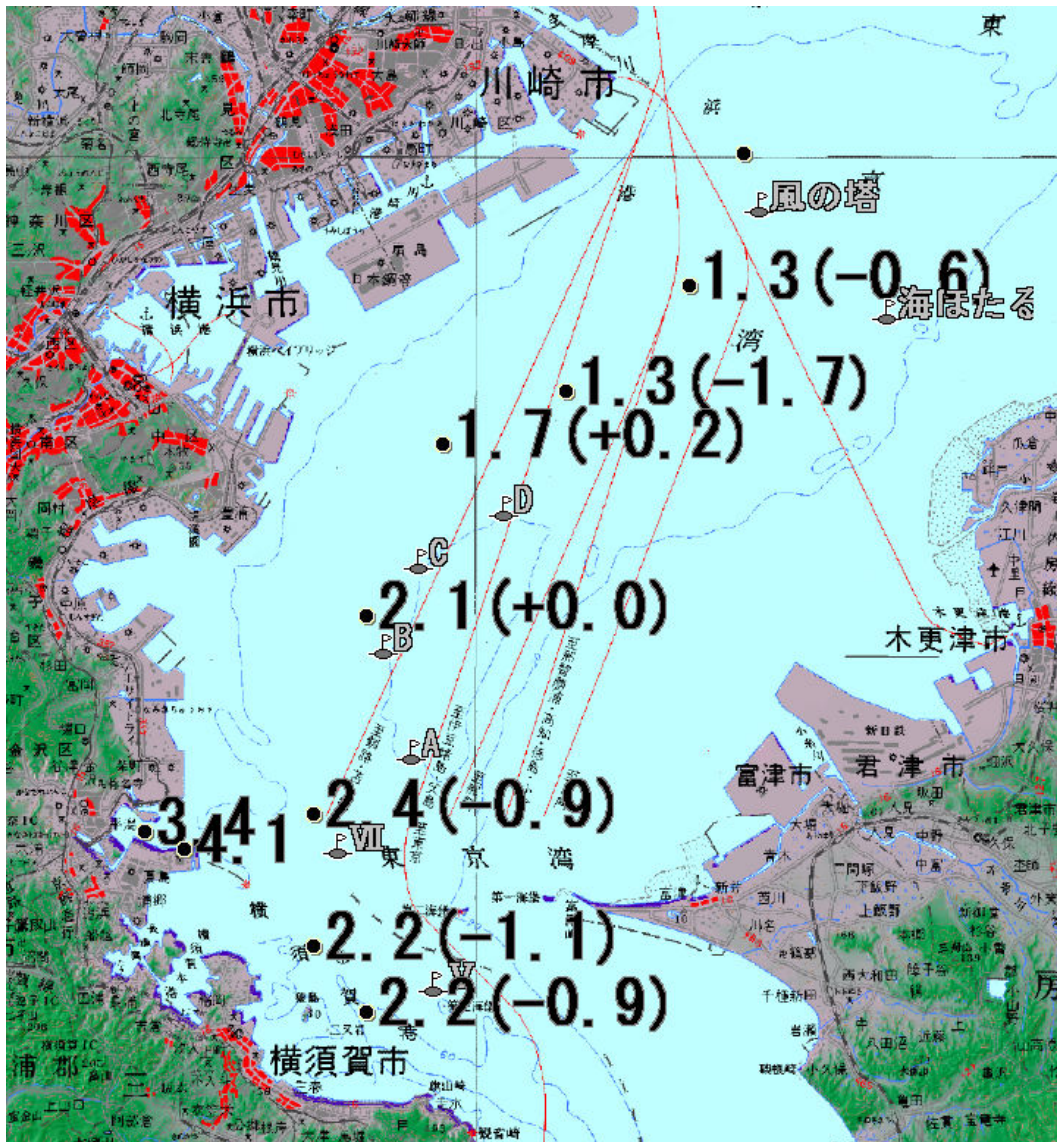
東京湾溶存酸素情報

神奈川県水産技術センター

2010/08/25

神奈川県あなご漁業者協議会が横浜市漁協金沢支所の木川丸により東京湾調査を実施しました。

- 水温は、表層で26~27℃台、底層では18℃台です。
- 塩分は30~32台とやや高くなりました。底層では34以上と高めです。
- 貧酸素水塊 ($\leq 2.5\text{ml/l}$) が広く見られました。
- 八景島脇のあなご活け場では、酸素量は金沢支所分・柴支所分ともに十分ありましたが、表層から底層まで水温が高い状態です。



底層の溶存酸素量 (ml/l)
(数値の後ろは08/23比です)

発行 神奈川県水産技術センター
資源環境部

電話 046(882)2313

酸素量が少ない状態が続いています。
漁獲物の取り扱いにご注意ください。