

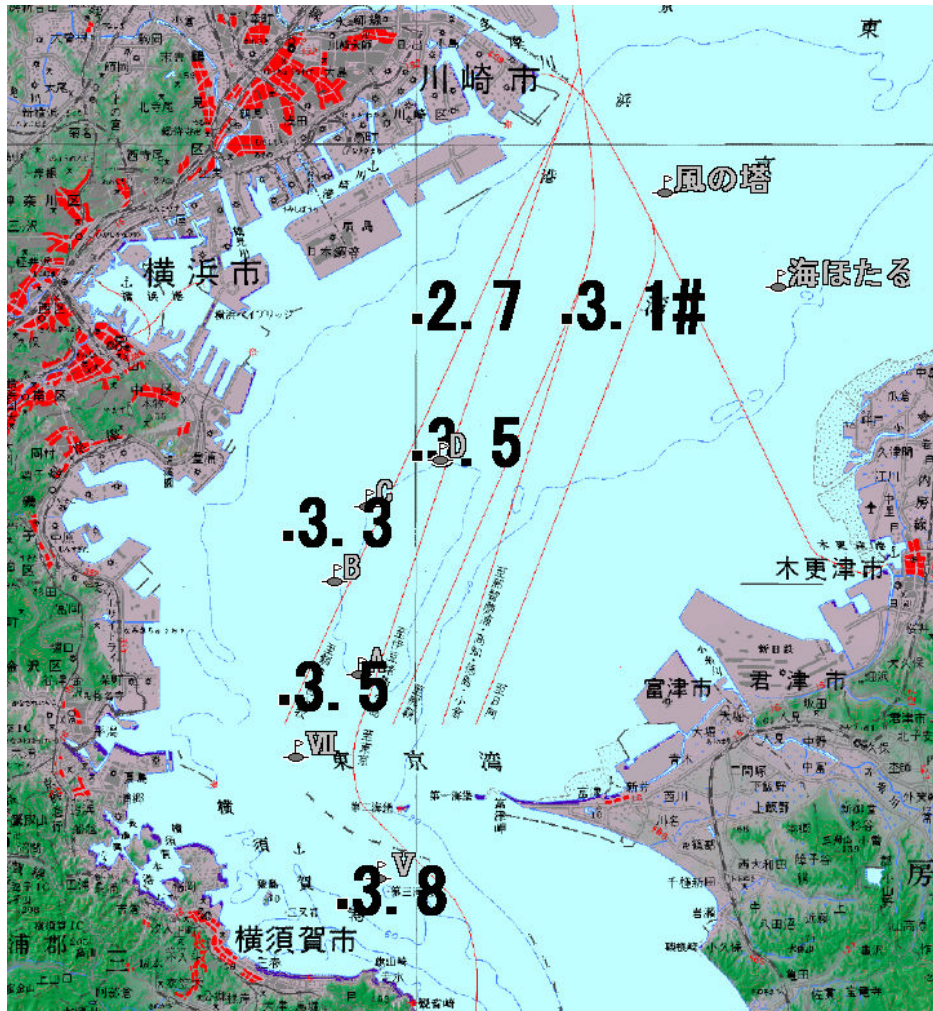
底層の酸素量が改善しました。

東京湾溶存酸素情報

神奈川県水産技術センター
2010/09/01

漁業調査指導船江の島丸により東京湾調査を実施しました。

- 水色は良く赤潮は見られませんが、表層に植物プランクトンの死骸が浮遊し、ところによっては濃密な帯状になっています。
- 水温は表層で 28～30℃台、底層では 17～18℃台です。
- 塩分は、表層で 27～29 台、底層では 34 以上です。外洋からの底層への高塩分水の波及がみられました。
- 底層に貧酸素水塊 (≤2.5ml/l) は見られませんでしたが、最も北東の点(風の塔と D ブイの中間点付近)の水深 9～12m に中層貧酸素水塊 (最小値 2.1ml/l) が見られました。



底層の溶存酸素量 (ml/l)

発行 神奈川県水産技術センター
資源環境部
電話 046(882)2313

上下層の水温差は 10℃以上あります。
漁獲物の取り扱いにご注意下さい。