

南部海域にも酸素量の低いところがあります。

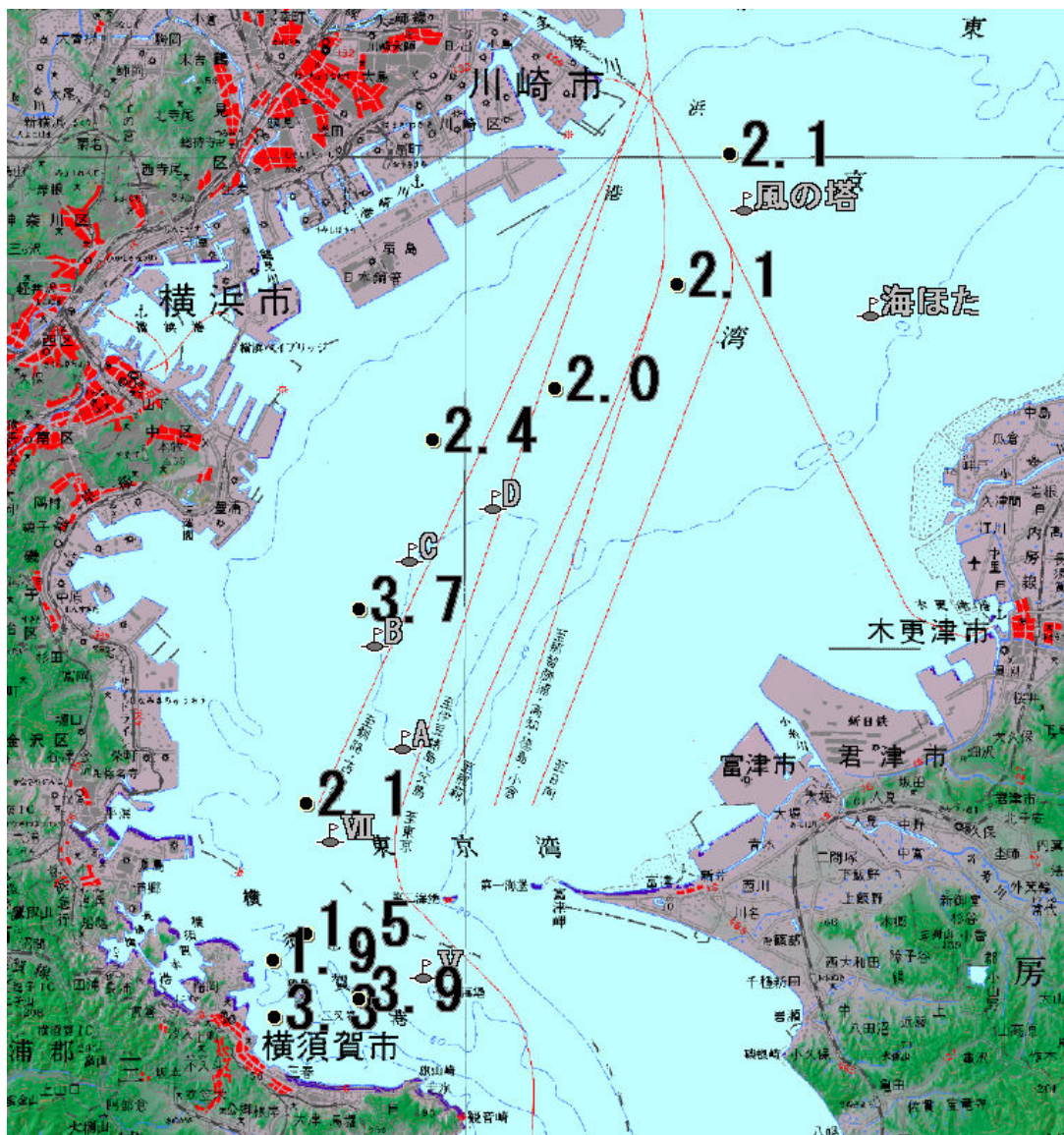
東京湾溶存酸素情報

神奈川県水産技術センター

2010/10/05

神奈川県小型機船底びき網漁業者協議会が
横須賀市東部漁協横須賀支所の鶴岡丸により東京湾調査を実施しました。

- 水温は、表層で21~22℃台、底層では21~23℃台です。
- 塩分は、表層で27~29台、底層では27~33台です。
- 貧酸素水塊 (≦2.5ml/l) が広く見られます。



発行 神奈川県水産技術センター
資源環境部
電話 046(882)2313

上下層の水温差は小さくなりましたが、
表層の塩分は低めです。
漁獲物の取り扱いにご注意ください。