

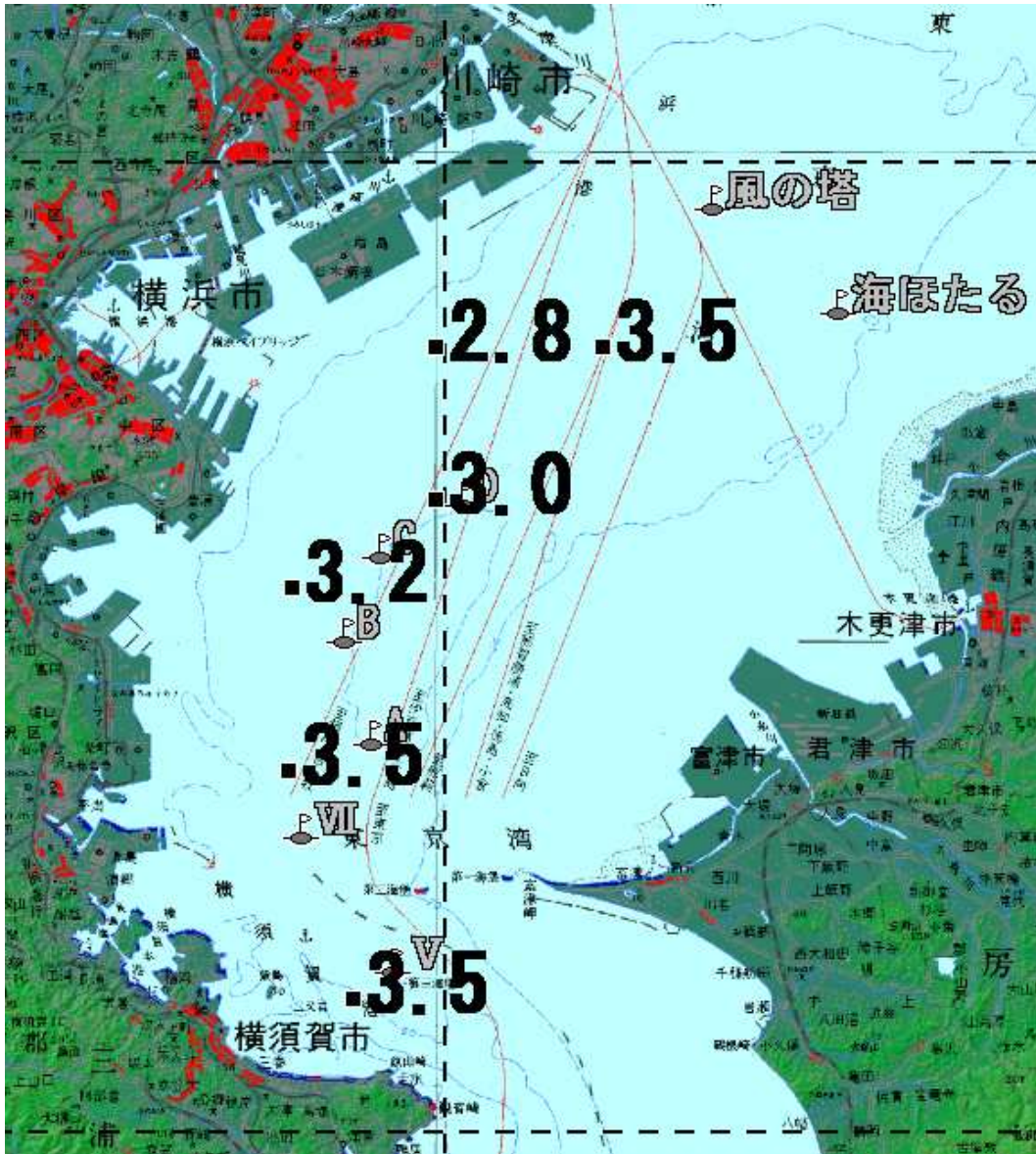
貧酸素水塊は北上した模様です

東京湾溶存酸素情報

神奈川県水産技術センター
2009/07/01

漁業調査指導船江の島丸により東京湾調査を実施しました。

- 水色は悪く、赤潮の一步手前です。
- 水温は表層で 22~23℃ 台、底層では 14~15℃ です。
- 外洋からの高塩分水が中の瀬北の底層まで波及しています。
- 貧酸素水塊 (≦2.5ml/l) はみられませんでした。



底層の溶存酸素量 (ml/l)

発行 神奈川県水産技術センター
資源環境部
電話 046(882)2313

上下層の水温差は7~8℃あります。
漁獲物の取り扱いにご注意下さい。