

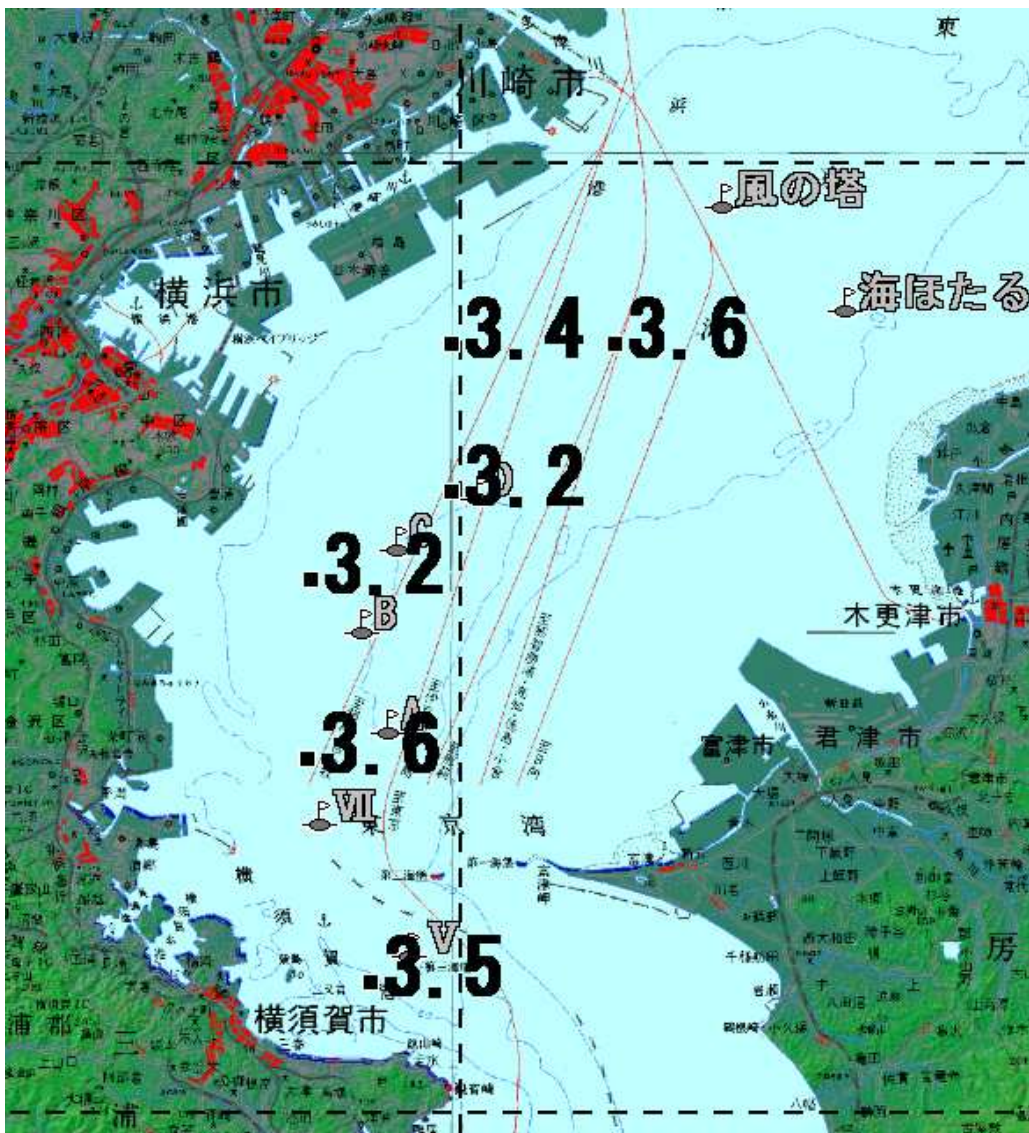
貧酸素水塊は北上した模様です

# 東京湾溶存酸素情報

神奈川県水産技術センター  
2009/08/03

漁業調査指導船江の島丸により東京湾調査を実施しました。

- 水色は悪く、扇島沖では赤潮となっています。
- 水温は表層で 26~27℃台、底層では 15~16℃台です。
- 外洋からの高塩分水の波及が全ての調査点の底層で見られました。
- 貧酸素水塊 (≦2.5ml/l) はみられませんでした。



底層の溶存酸素量 (ml/l)

発行 神奈川県水産技術センター  
資源環境部  
電話 046(882)2313

上下層の水温差は 10℃程度あります。  
漁獲物の取り扱いにご注意下さい。