

貧酸素水塊が見られます。

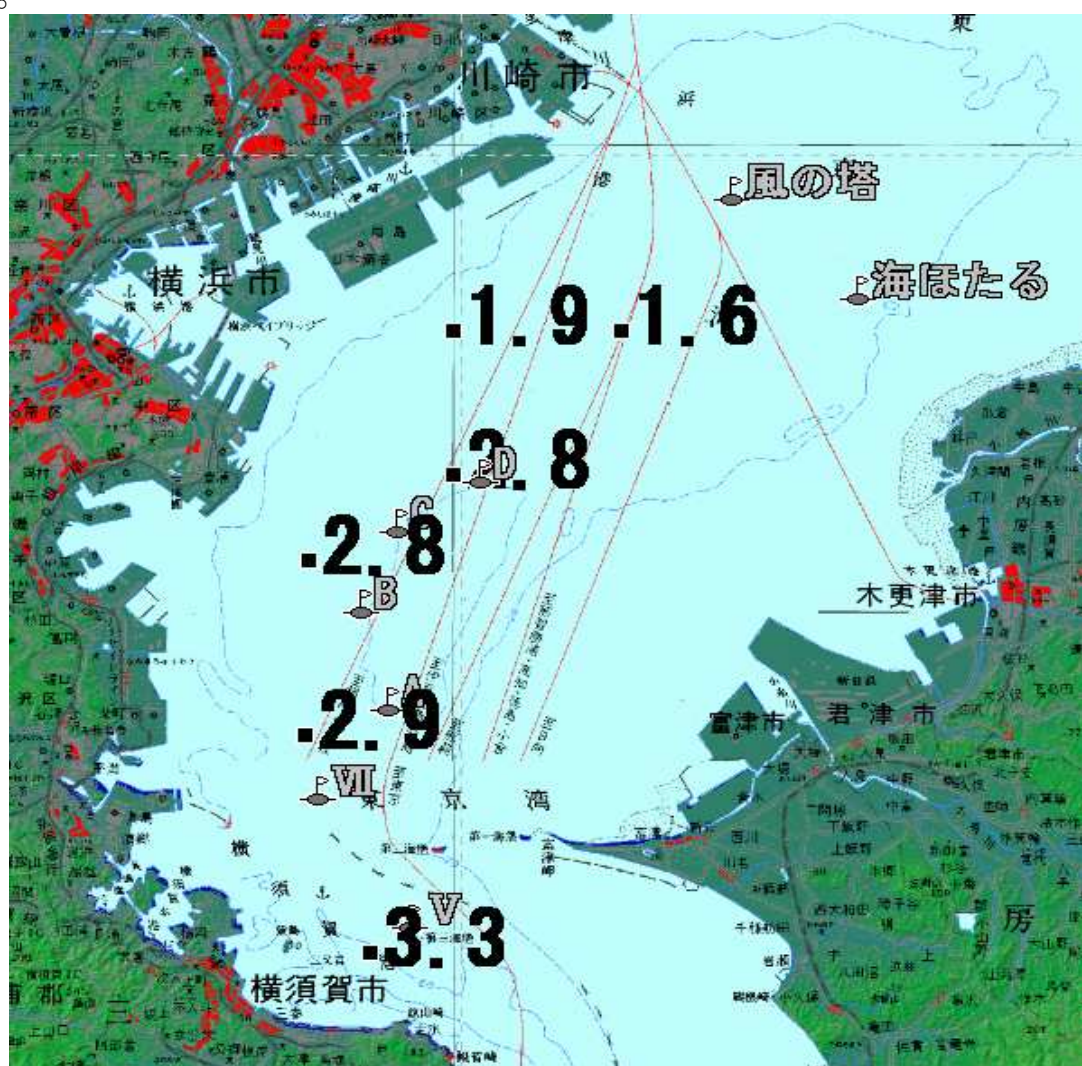
東京湾溶存酸素情報

神奈川県水産技術センター
2008/07/02

漁業調査指導船江の島丸により東京湾調査を実施しました。

- 水色は悪いですが、赤潮には至っていません。
- 水温は表層で 22℃ 台、底層では 15~16℃ です。
- 外洋からの高塩分水は中の瀬西付近の底層まで波及しています。
- 中の瀬の北は貧酸素化 ($\leq 2.5\text{ml/l}$) しており、南部海域でも溶存酸素量が低下してきました。

下の図ではDブイ西の数値が見にくくなっていますが、2.8ml/lです。



底層の溶存酸素量 (ml/l)

発行 神奈川県水産技術センター
資源環境部
電話 046(882)2313

上下層の水温差も大きくなってきました
漁獲物の取り扱いにご注意下さい。