

貧酸素水塊は縮小したようです。

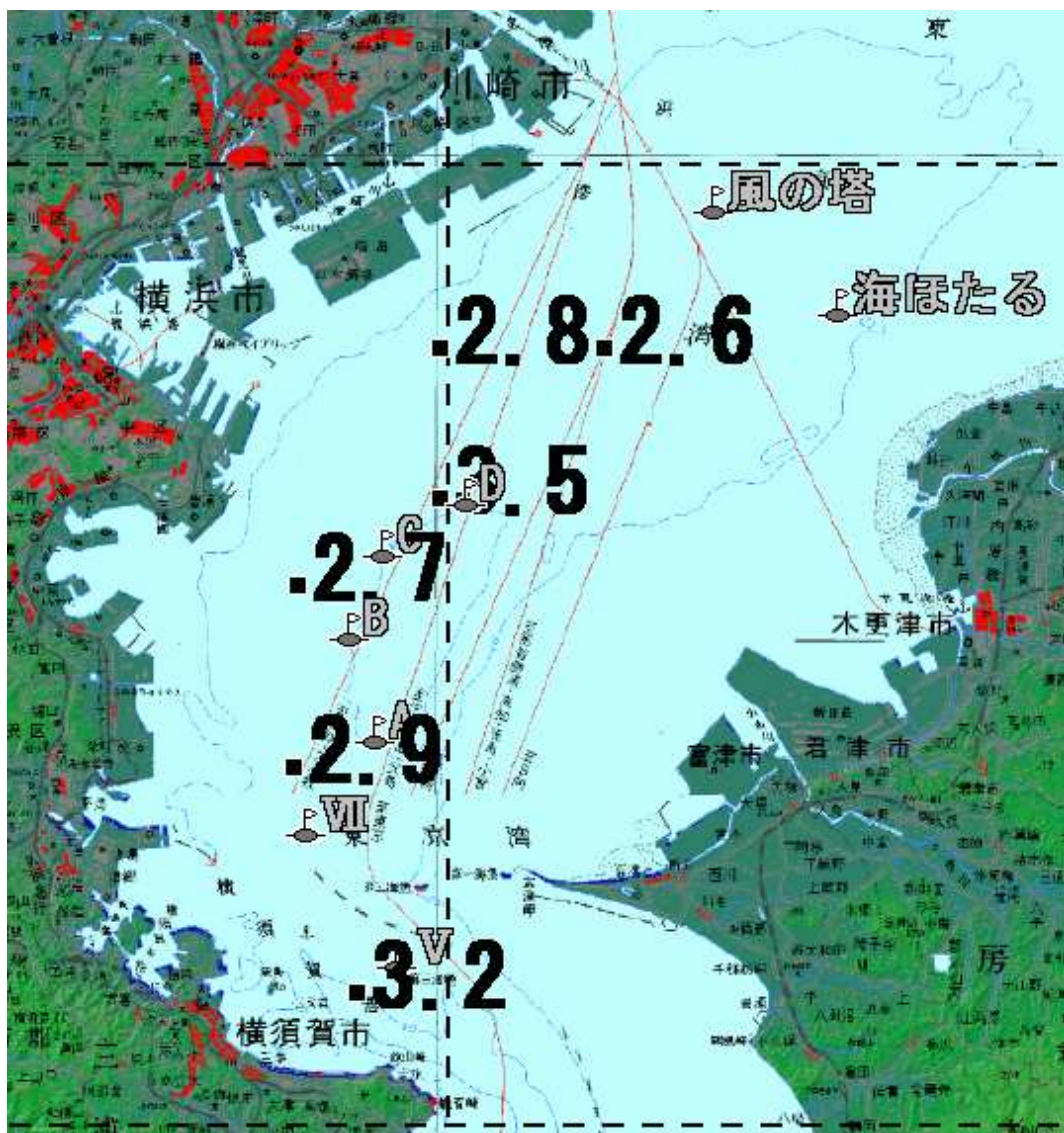
東京湾溶存酸素情報

神奈川県水産技術センター
2008/10/01

漁業調査指導船江の島丸により東京湾調査を実施しました。

- 浮遊物は多く見られますが、植物プランクトンは少なく、水色は良好です。
- 水温は表層で 21~22℃ 台、底層では 17~20℃ 台です。
- 溶存酸素量は低めですが、貧酸素水塊 ($\leq 2.5\text{ml/l}$) は見られませんでした。

下の図ではDブイ西の数値が見にくくなっていますが、 3.5ml/l です。



底層の溶存酸素量 (ml/l)

発行 神奈川県水産技術センター
資源環境部
電話 046(882)2313

上下層の水温差も小さくなってきました。