

東京湾での観測結果をお知らせします。

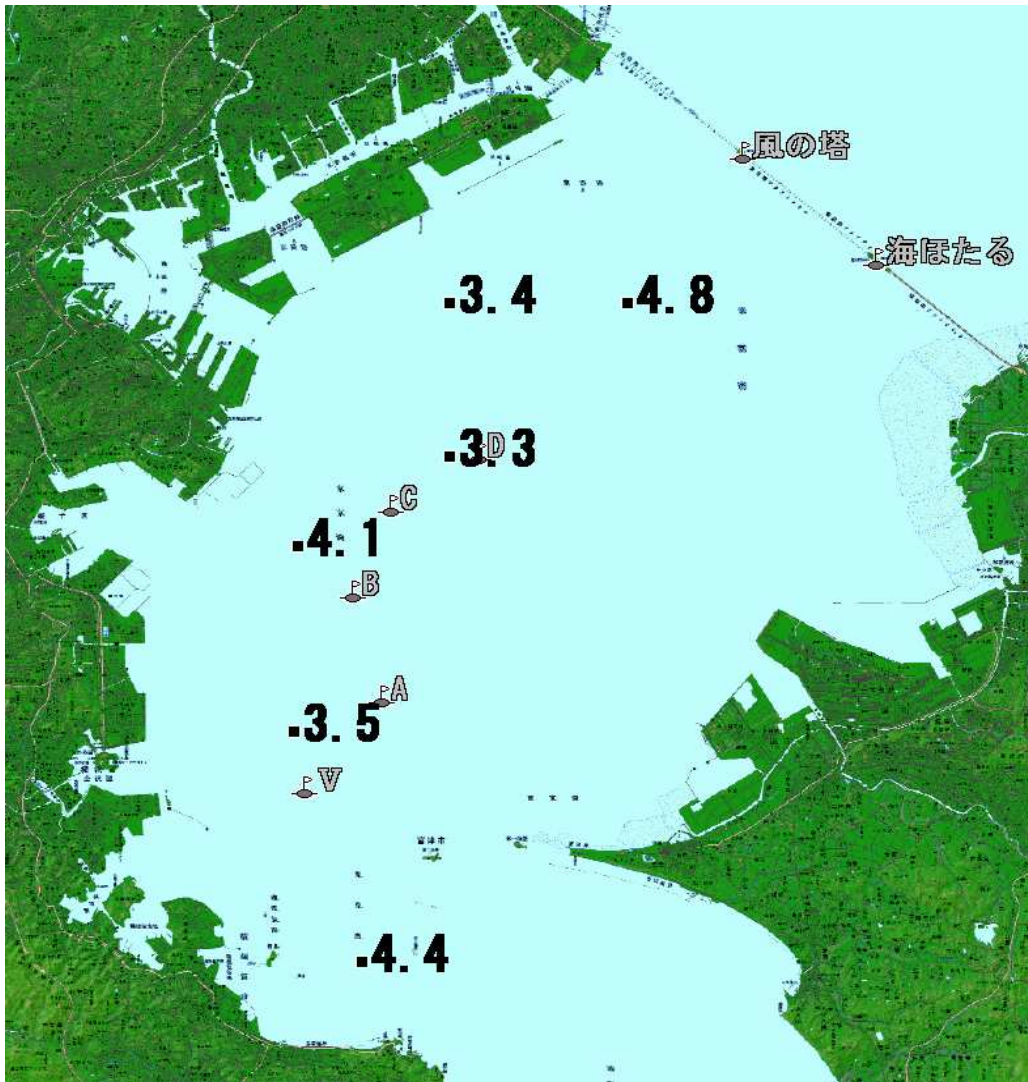
# 東京湾溶存酸素情報

神奈川県水産技術センター

2007/06/04

漁業調査指導船江の島丸により東京湾調査を実施しました。

- 植物プランクトンが増え水色は悪いものの、赤潮にはなっていません。
- 水温は表層で20～21℃台で、底層では3～5℃ほど低めです。
- 外洋からの高塩分水が東扇島沖の底層まで波及しています。
- 貧酸素水塊（2.5ml/l）はみられませんでした。
- 横須賀沖ではミズクラゲが多く見られました。



底層の溶存酸素量 (ml/l)

発行 神奈川県水産技術センター  
資源環境部  
電話 046(882)2313

発行が不定期となりますが、ご了承ください。