

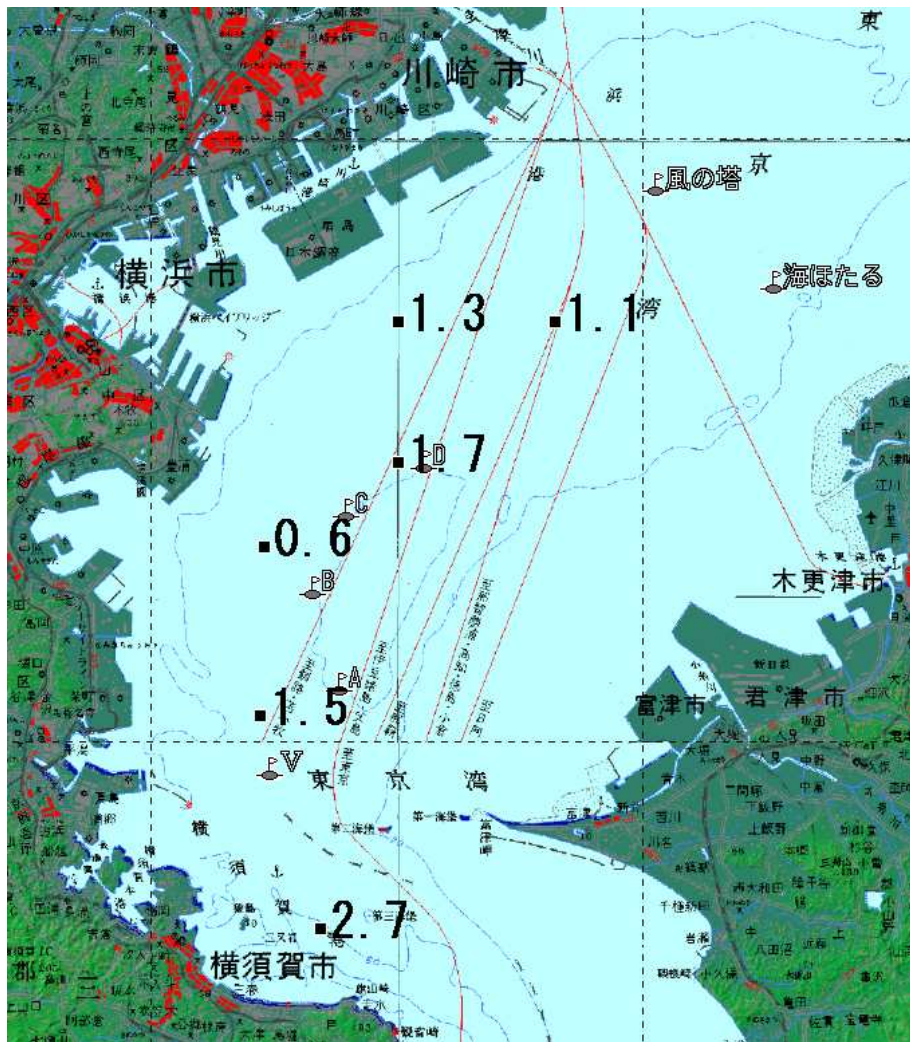
当所HPに過去の情報を掲載しています

東京湾溶存酸素情報

神奈川県水産技術センター
2006/09/01

漁業調査指導船江の島丸により東京湾調査を実施しました。

- 全般にやや水色がよいです。
- 水温は表層で24~25℃台で、底層では15~17℃台、水温差は7~10℃程度あります。
- 相変わらず貧酸素水塊 (2.5ml/l)が広がっていますが、横須賀沖ではやや改善しました。これは、外洋からの高塩分水の浸入によるものです。



底層の溶存酸素量 (ml/l)

発行 神奈川県水産技術センター
資源環境部
電話 046(882)2313

貧酸素水塊が広がっています。
表層と底層の水温差も大きいです。
漁獲物の取扱にご注意下さい。