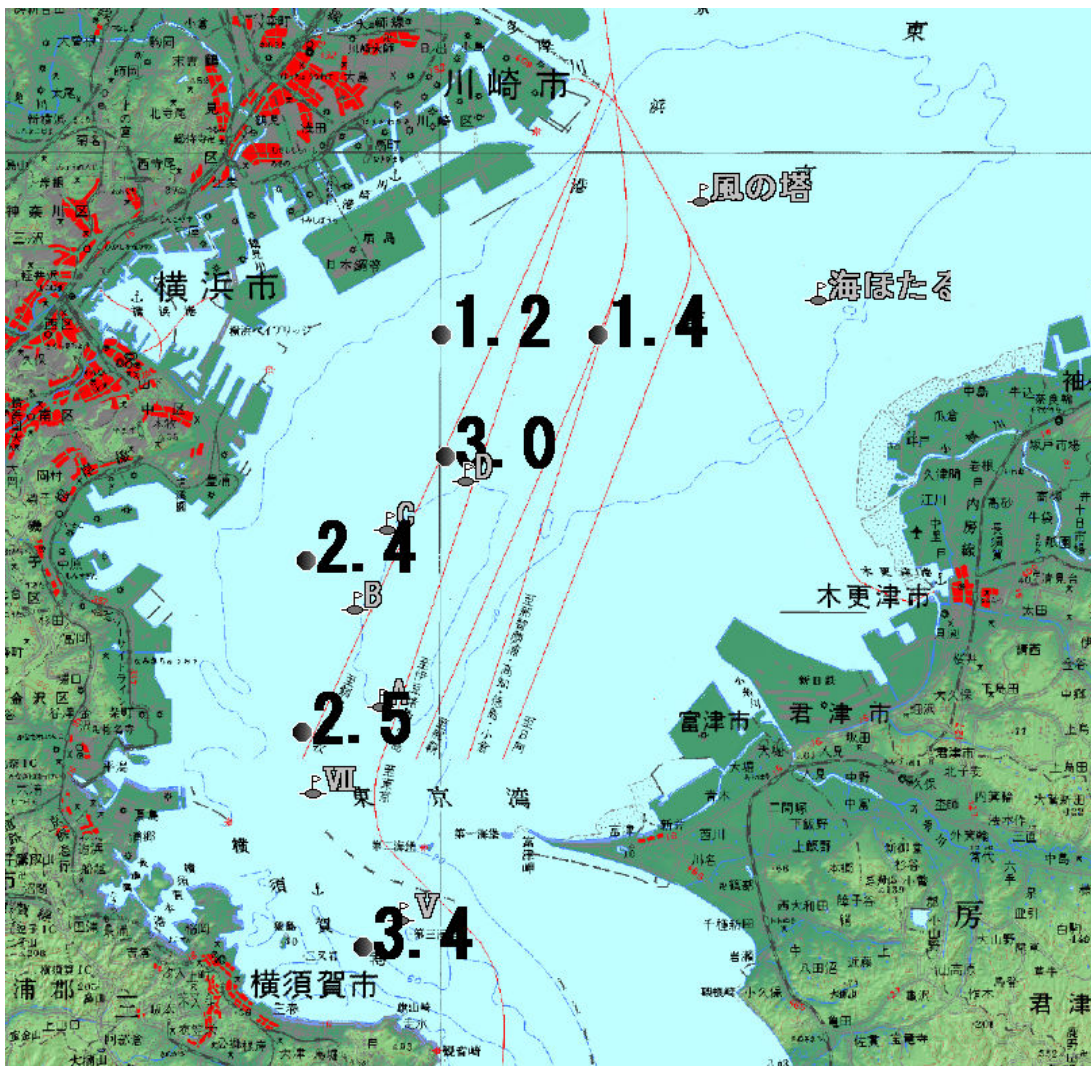


東京湾溶存酸素情報

漁業調査指導船江の島丸により東京湾調査を実施しました。

- 全般に水色はやや悪く、植物プランクトンの死骸がまとまって浮かんでいるところもあります。
- 水温は表層で26~28℃台、底層では17~19℃台です。
- 塩分は、表層で27~30台、底層では33~34台です。
- 扇島沖や杉田湾沖で貧酸素水塊 ($\leq 2.5\text{ml/l}$) が見られました。



底層の溶存酸素量 (ml/l)

発行 神奈川県水産技術センター
企画資源部 海洋資源担当
電話 046(882)2313

底層の酸素量が低下してきました。
表層と底層で水温・塩分に差があります。
漁獲物の取り扱いにご注意下さい。