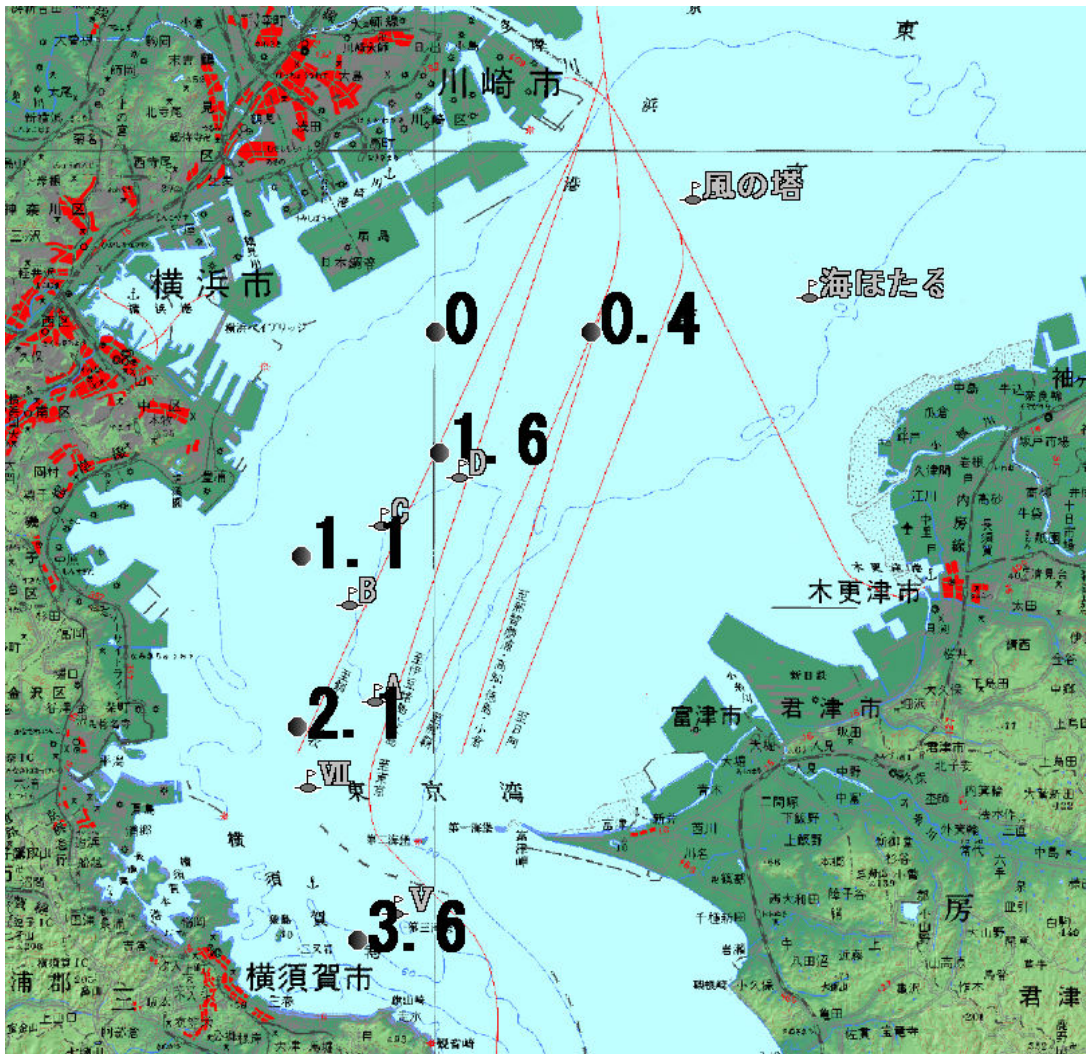


東京湾溶存酸素情報

神奈川県水産技術センター
2013/09/03

漁業調査指導船江の島丸により東京湾調査を実施しました。

- 水色は所々で悪く、扇島の南では渦べん毛藻プロロケントラムによる赤潮も見られました。この赤潮は無害とされています。
- 水温は表層で 26~28℃ 台、底層では 16~20℃ 台です。
- 塩分は、表層で 30~31 台、底層では 33~34 台です。
- 貧酸素水塊 (≦2.5ml/l) が広がり、扇島の南では無酸素水も見られました。



底層の溶存酸素量 (ml/l)

発行 神奈川県水産技術センター
企画資源部 海洋資源担当
電話 046(882)2313

底層の酸素量が低い状態が続いています。
表層と底層で水温の差が大きくなっています。