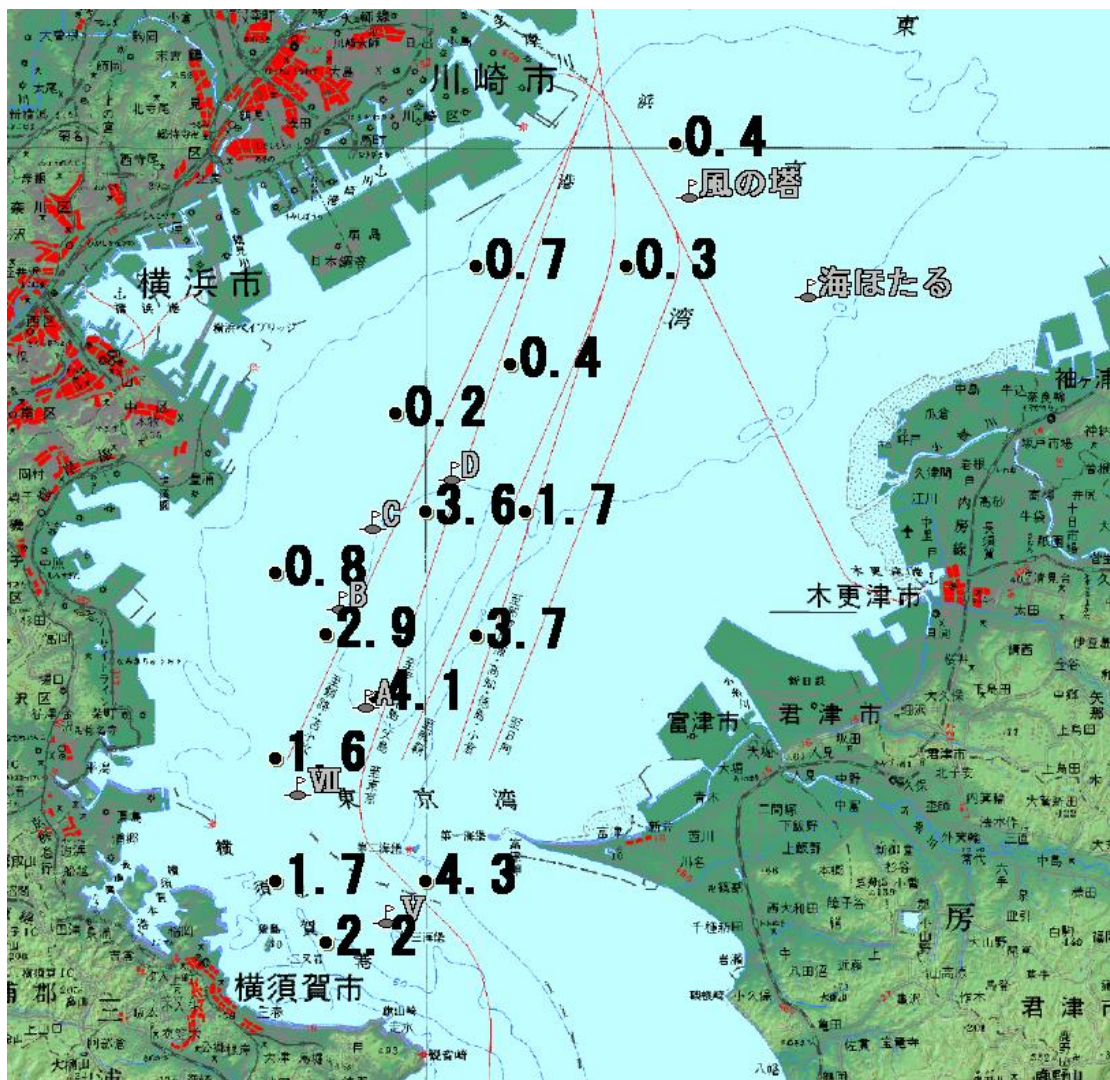


# 東京湾溶存酸素情報

漁業調査指導船江の島丸により調査を実施しました。

- 観音崎～根岸湾沖にて夜光虫が増殖していて、所々で赤潮を形成していました。また、プランクトンの死骸が浮いてる箇所もありました。
- 水温は、表層で 24～26℃台、底層では 19～23℃台です。
- 塩分は、表層で 24～29 台、底層では 33 台です。
- 底層の溶存酸素量は、全般に先週の調査時より悪化傾向にあり、17 測点中 10 点で貧酸素水塊 ( $\leq 2.5\text{ml/l}$ ) が見られました。



底層の溶存酸素量 (ml/l)

発行 神奈川県水産技術センター  
企画資源部 海洋資源担当  
電話 046(882)2313

横浜港以北の底層は特に無酸素に近い状態にあります。  
漁獲物の取り扱いにご注意ください。