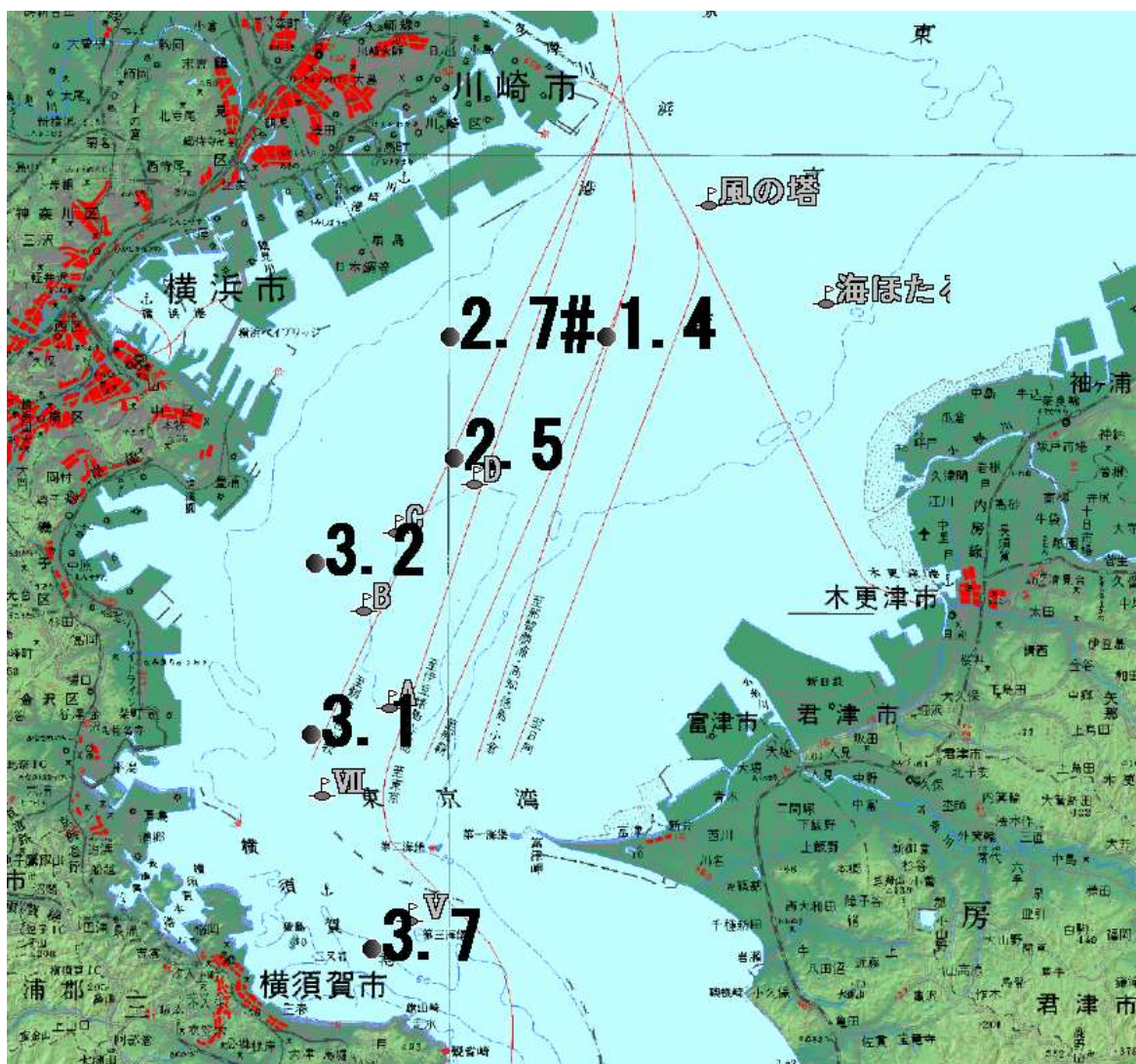


東京湾溶存酸素情報

漁業調査指導船江の島丸により調査を実施しました。

- Bブイ以北でアカクラゲが見られます。ご注意ください。
- 水温は、表層で19~20℃台、底層では15~16℃台です。
- 塩分は、表層で30~32台、底層では33~34台です。
- 海底付近の溶存酸素量はCブイ以南では十分高い状態にあります。北に行くほど低下し、扇島沖では貧酸素水塊(≦2.5ml/l)が中層に厚み1mで分布した測点(#の点)と底層に同5m分布した測点が見られました。



底層の溶存酸素量 (ml/l)

発行 神奈川県水産技術センター
企画資源部 海洋資源担当
電話 046(882)2313

北側海域で貧酸素水塊が見られます。
漁獲物の取り扱いにご注意ください。

神奈川県水産技術センター漁海況情報

2015/06/04の海洋観測結果-1

