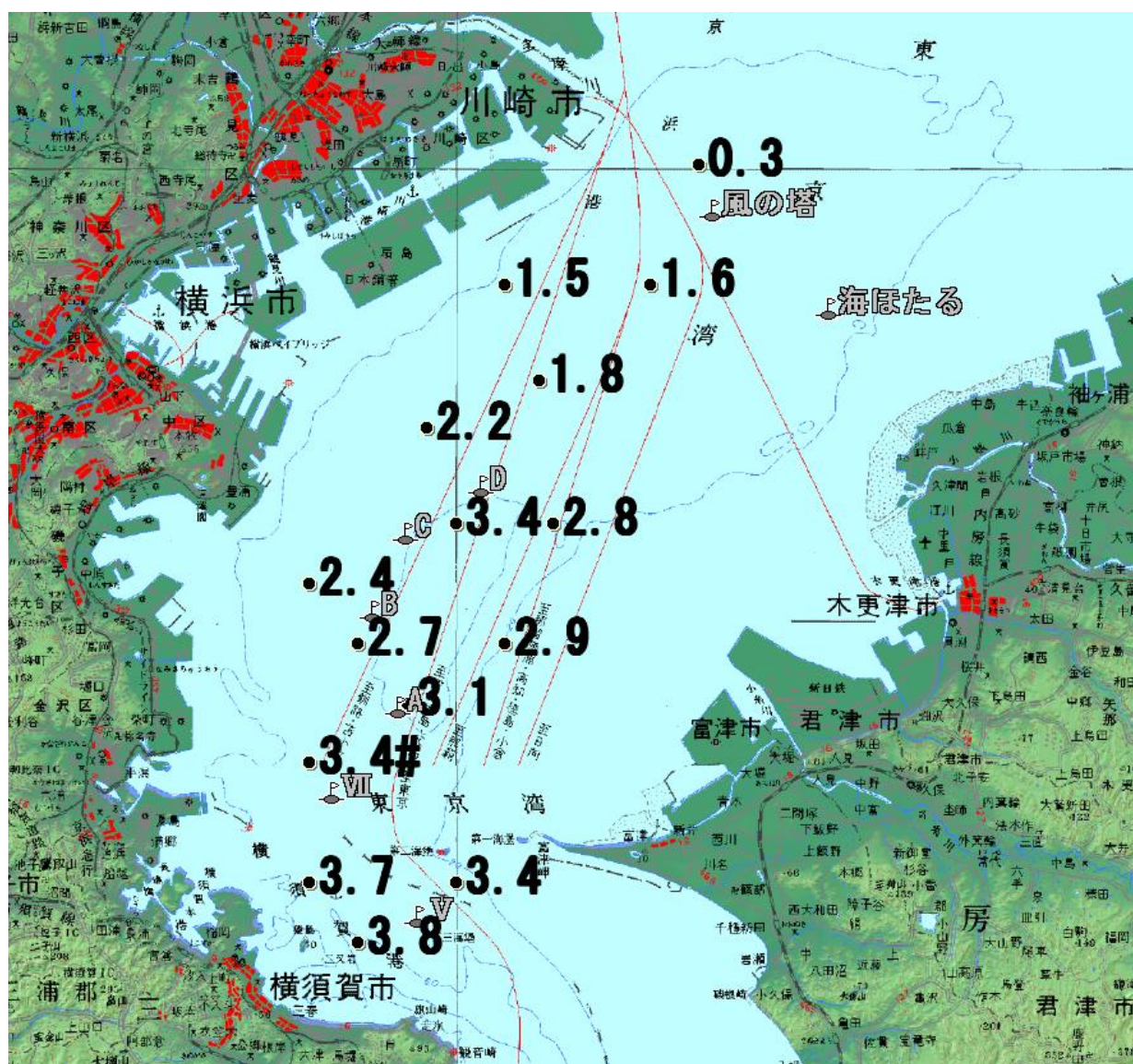


# 東京湾溶存酸素情報

漁業調査指導船ほうじょうにより調査を実施しました。

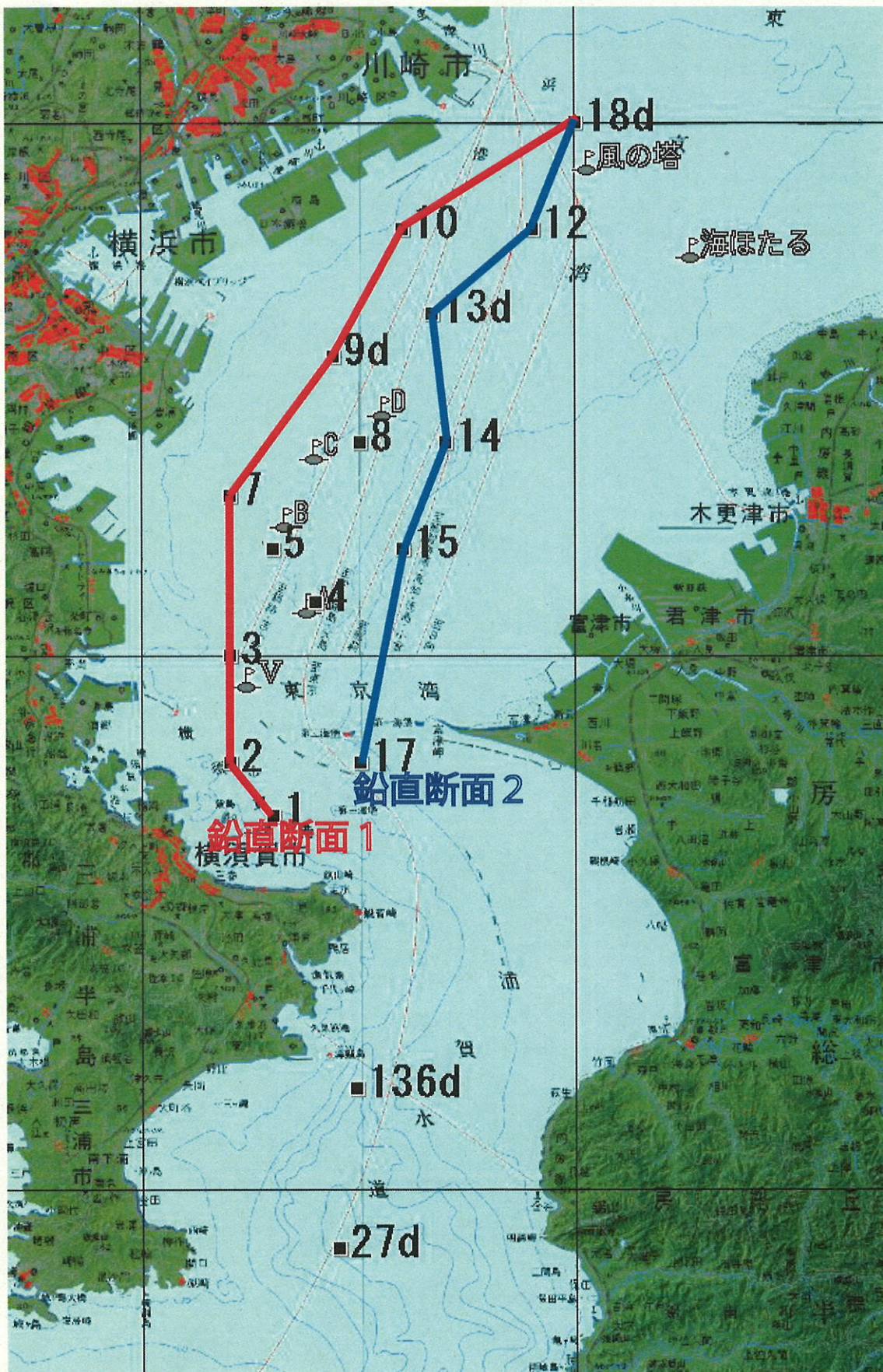
- B ブイ以北でアカクラゲが見られます。ご注意ください。
- 水温は、表層で 21~26℃ 台、底層では 14~16℃ 台です。
- 塩分は、表層で 26~32 台、底層では 33~34 台です。
- D ブイより北の海底付近において貧酸素水塊 (≦2.5ml/l) が広がり、特に風の塔北側ではほぼ無酸素状態でした。



底層の溶存酸素量 (ml/l)

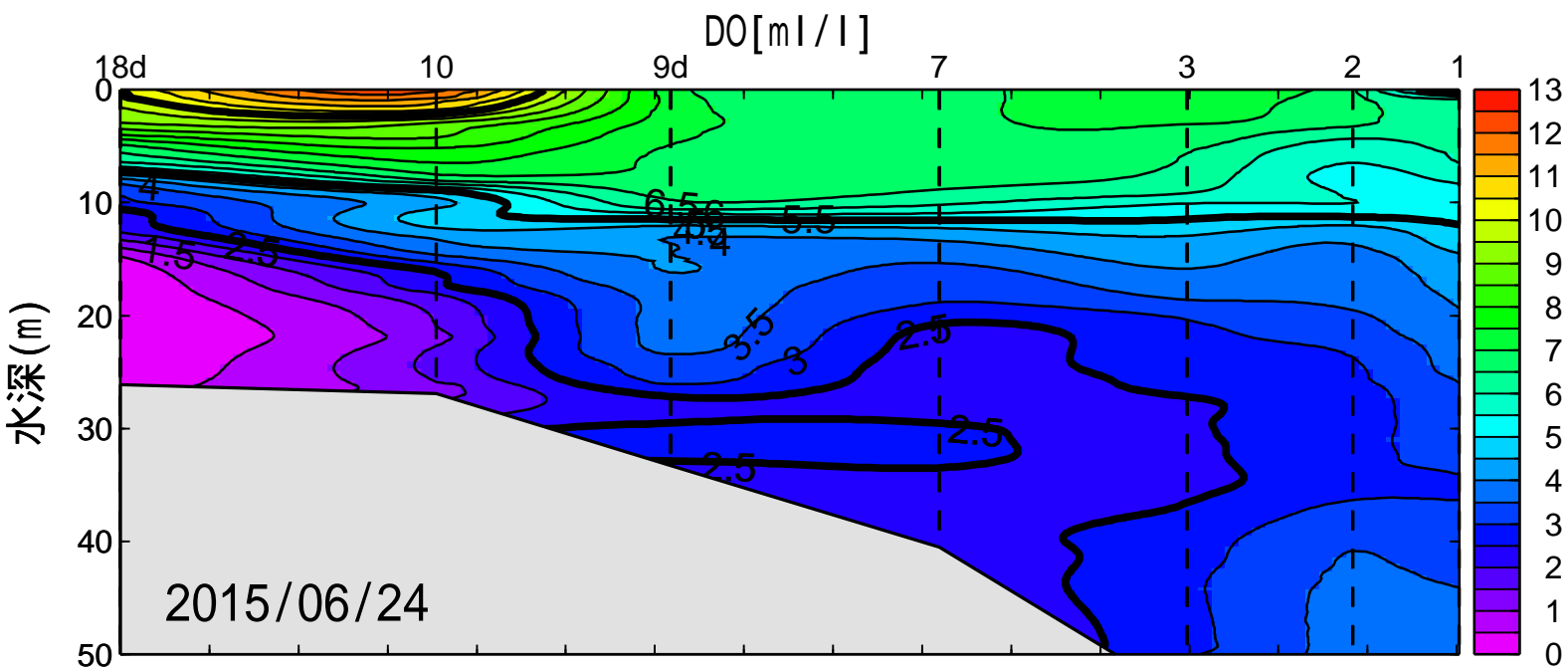
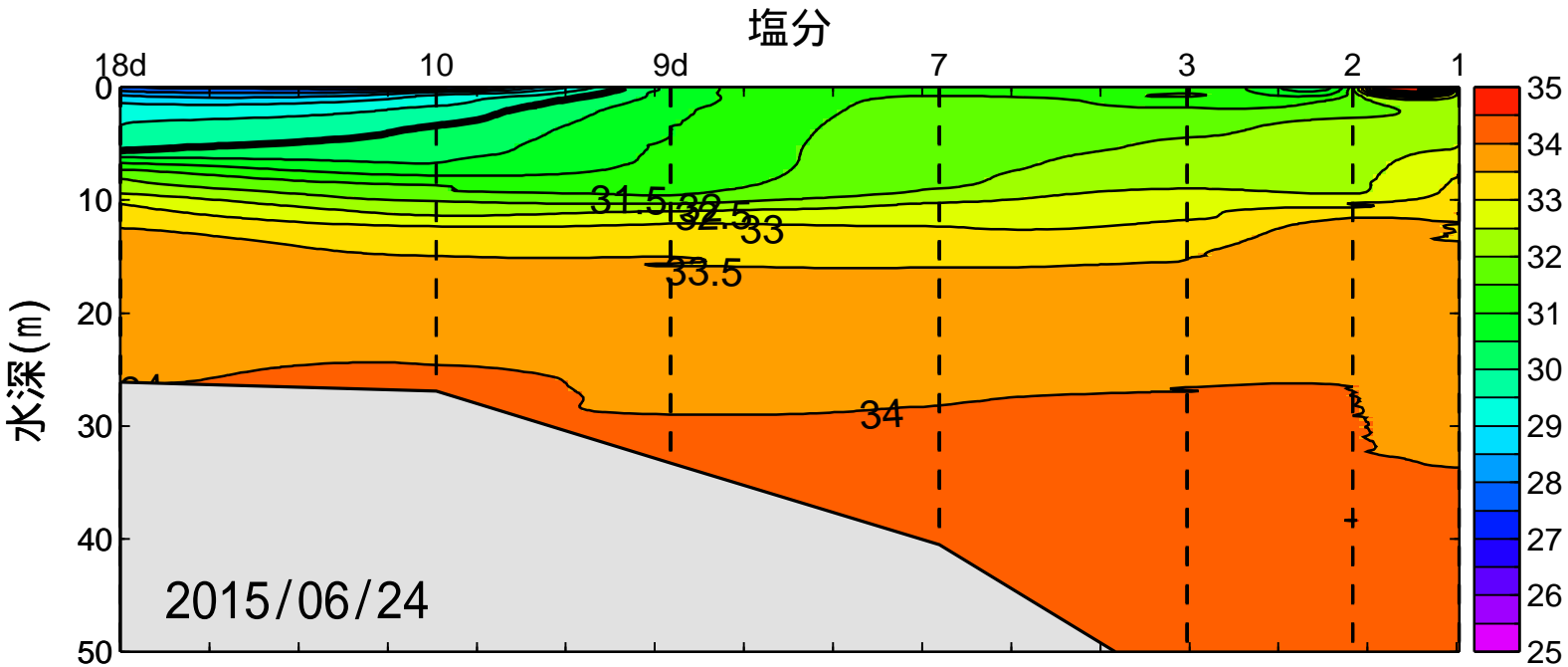
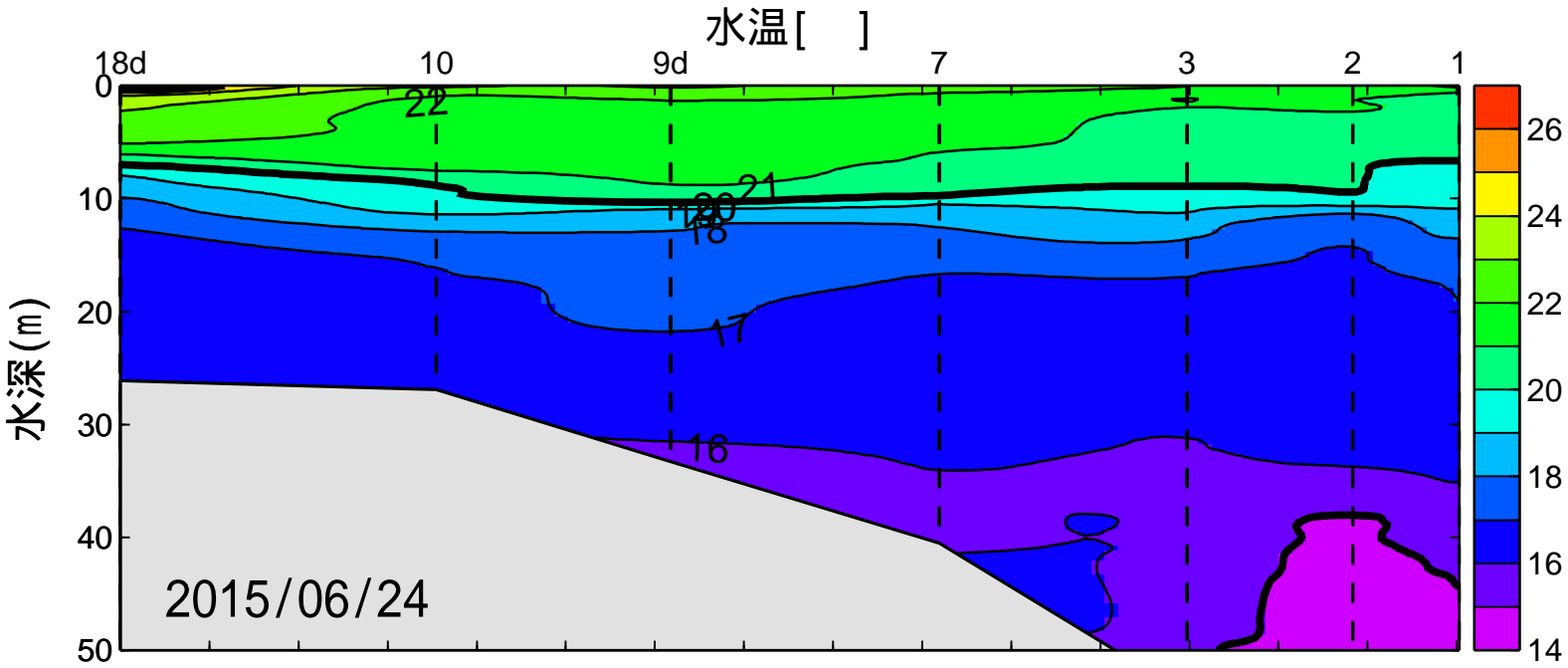
発行 神奈川県水産技術センター  
企画資源部 海洋資源担当  
電話 046(882)2313

貧酸素水塊の拡大や酸素量の低下が見られます。  
漁獲物の取り扱いにご注意ください。



# 神奈川県水産技術センター漁海況情報

2015/06/24の海洋観測結果-1



# 神奈川県水産技術センター漁海況情報

2015/06/24の海洋観測結果-2

