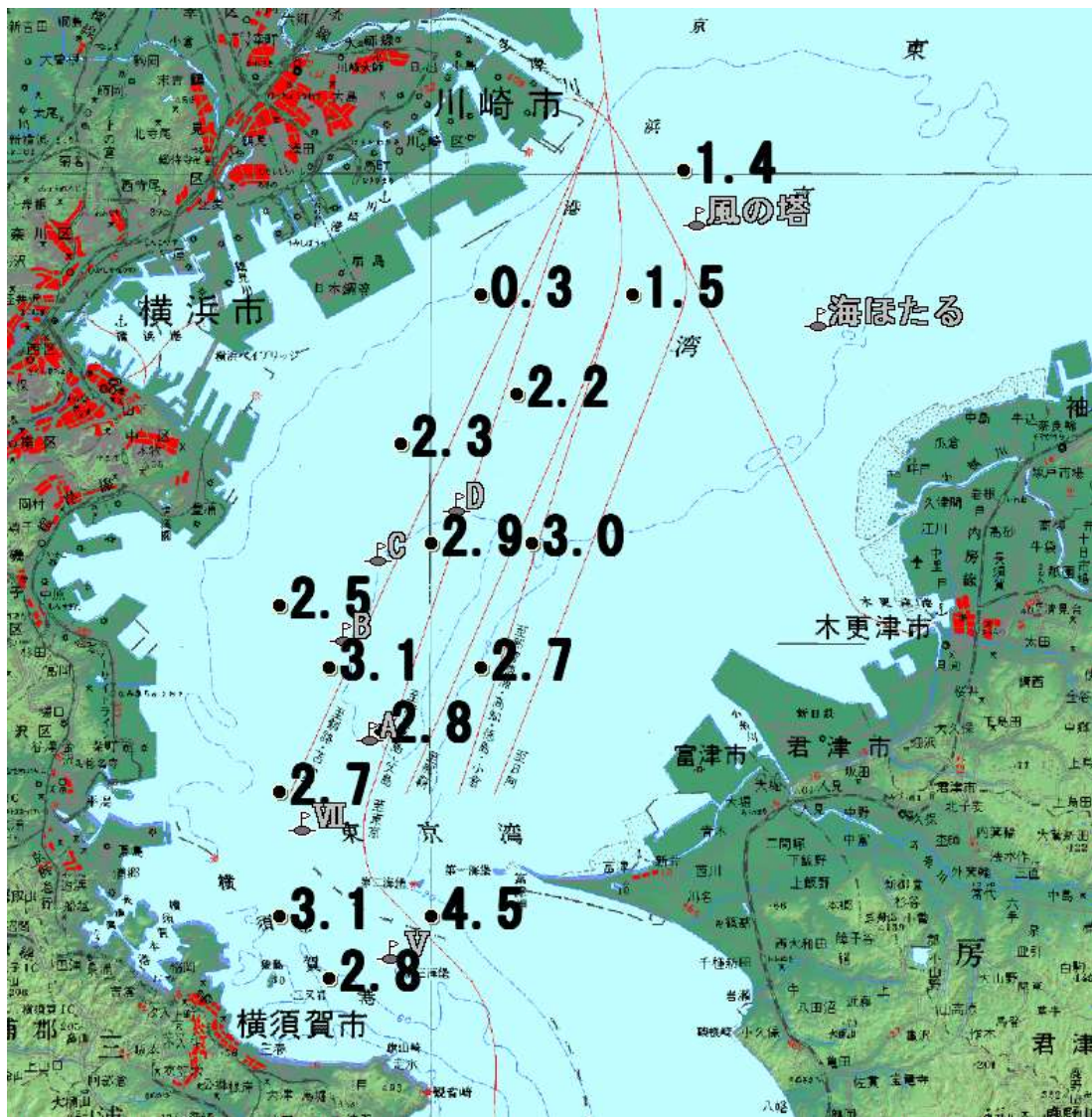


東京湾溶存酸素情報

漁業調査指導船江の島丸により調査を実施しました。

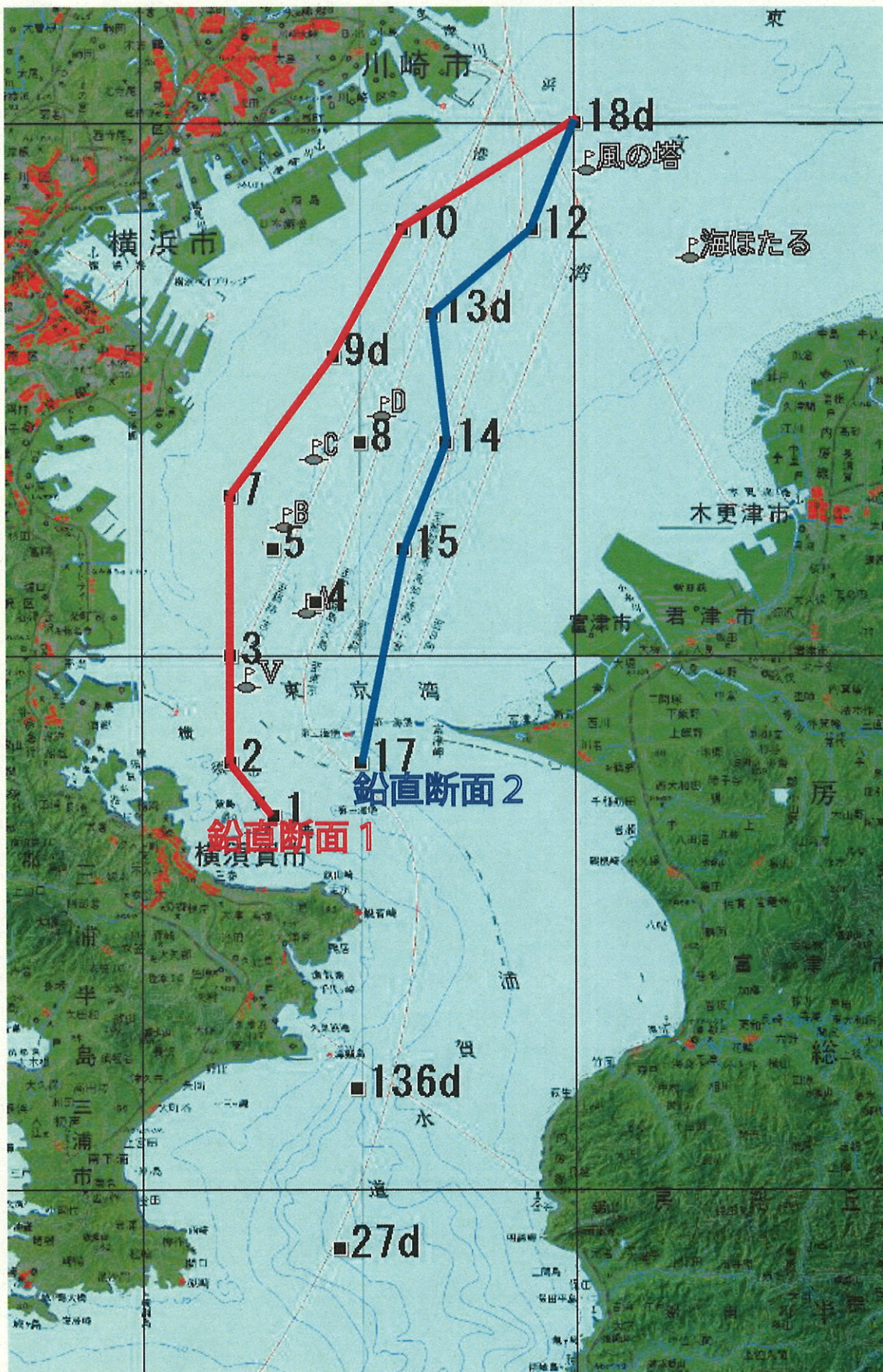
- 水色は全般に悪いですが、赤潮には至っていません。
- 水温は、表層で 22~24℃ 台、底層では 19~25℃ 台です。
- 塩分は、表層で 8~27 台、底層では 32~34 台です。
- 海底付近の溶存酸素量は D ブイ以北で貧酸素水塊 ($\leq 2.5 \text{ml/l}$) が見られ、特に扇島沖は無酸素に近い状態です。



底層の溶存酸素量 (ml/l)

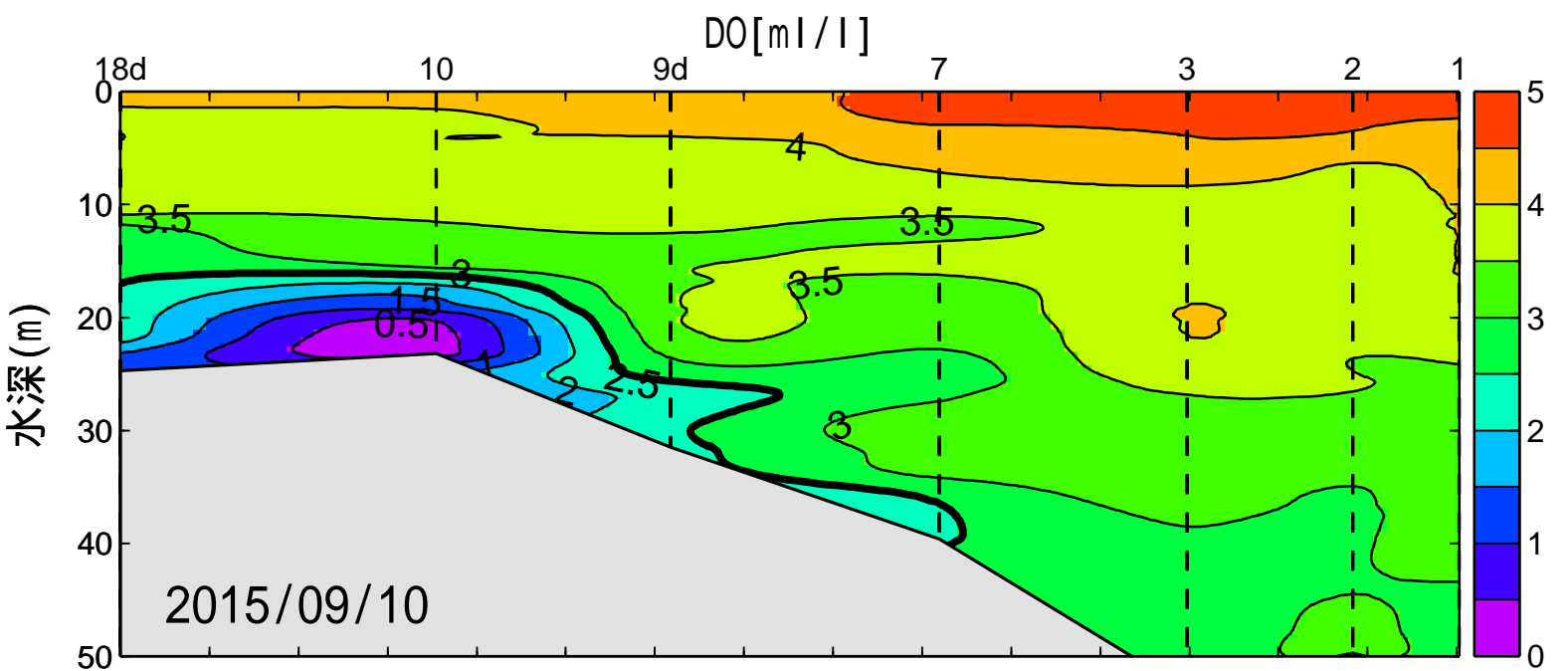
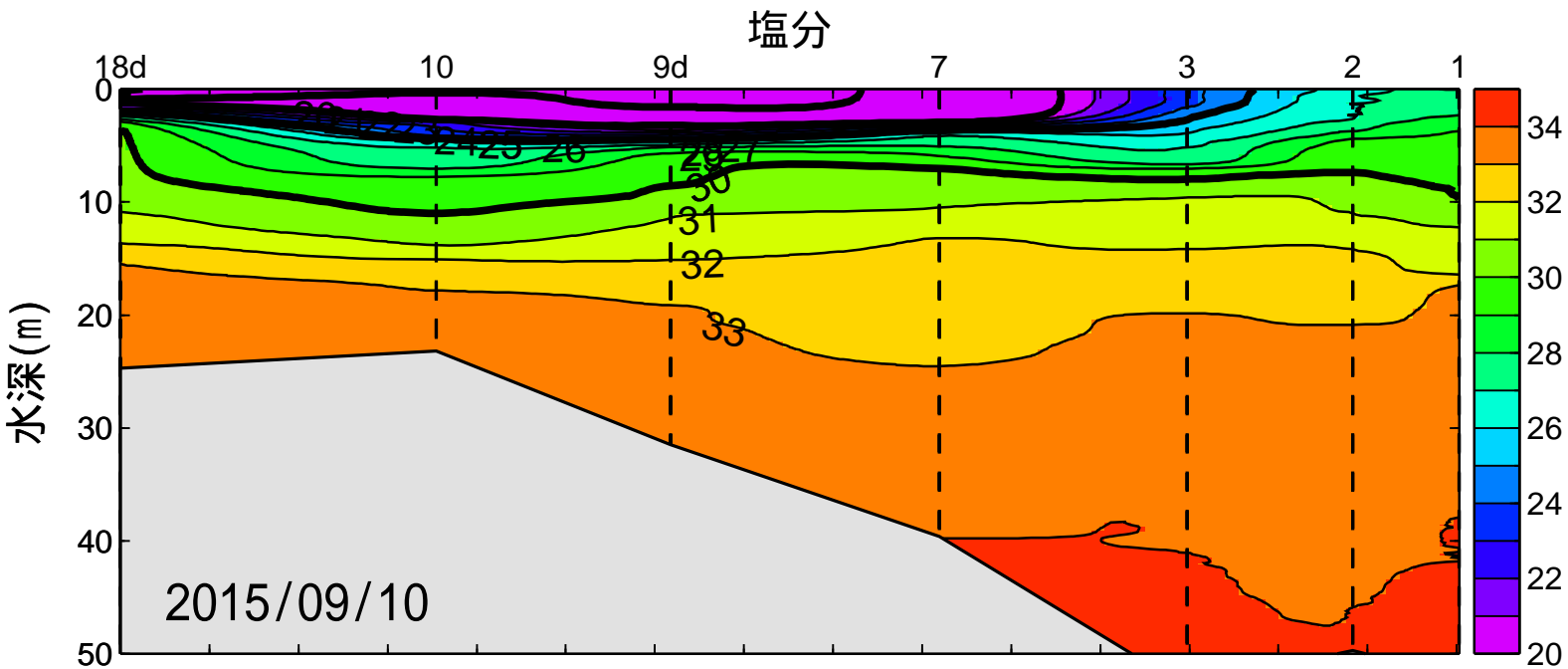
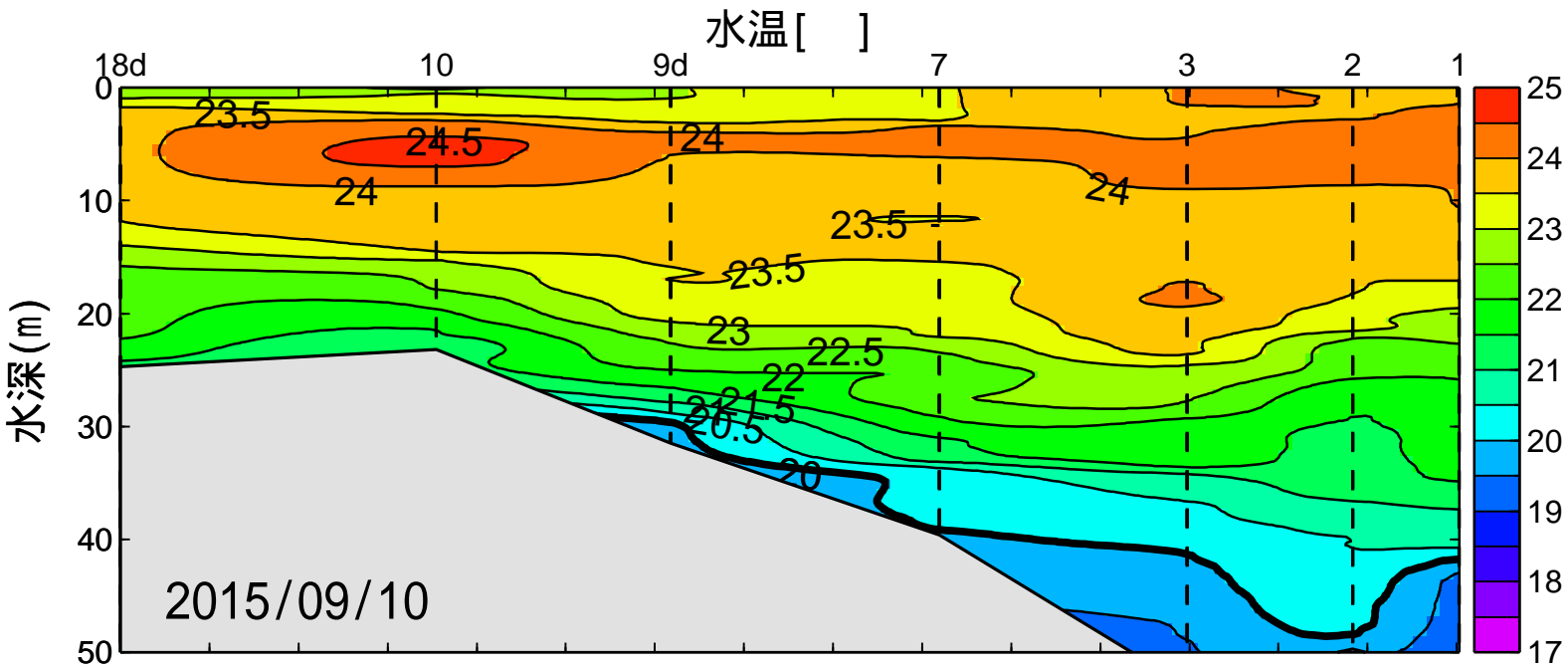
発行 神奈川県水産技術センター
企画資源部 海洋資源担当
電話 046(882)2313

先週と比べ、根岸湾沖以南の溶存酸素は改善されましたが、北側海域では引き続き貧酸素化が継続しています。漁獲物の取り扱いにご注意ください。



神奈川県水産技術センター漁海況情報

2015/09/10の海洋観測結果-1



神奈川県水産技術センター漁海況情報

2015/09/10の海洋観測結果-2

